

Údaje o spořitelně a výsledcích hospodaření k 30. 6. 2008



Raiffeisen stavební spořitelna a.s.

Údaje o spořitelně a výsledcích hospodaření k 30. 6. 2008

Datum zveřejnění: 6. srpna 2008

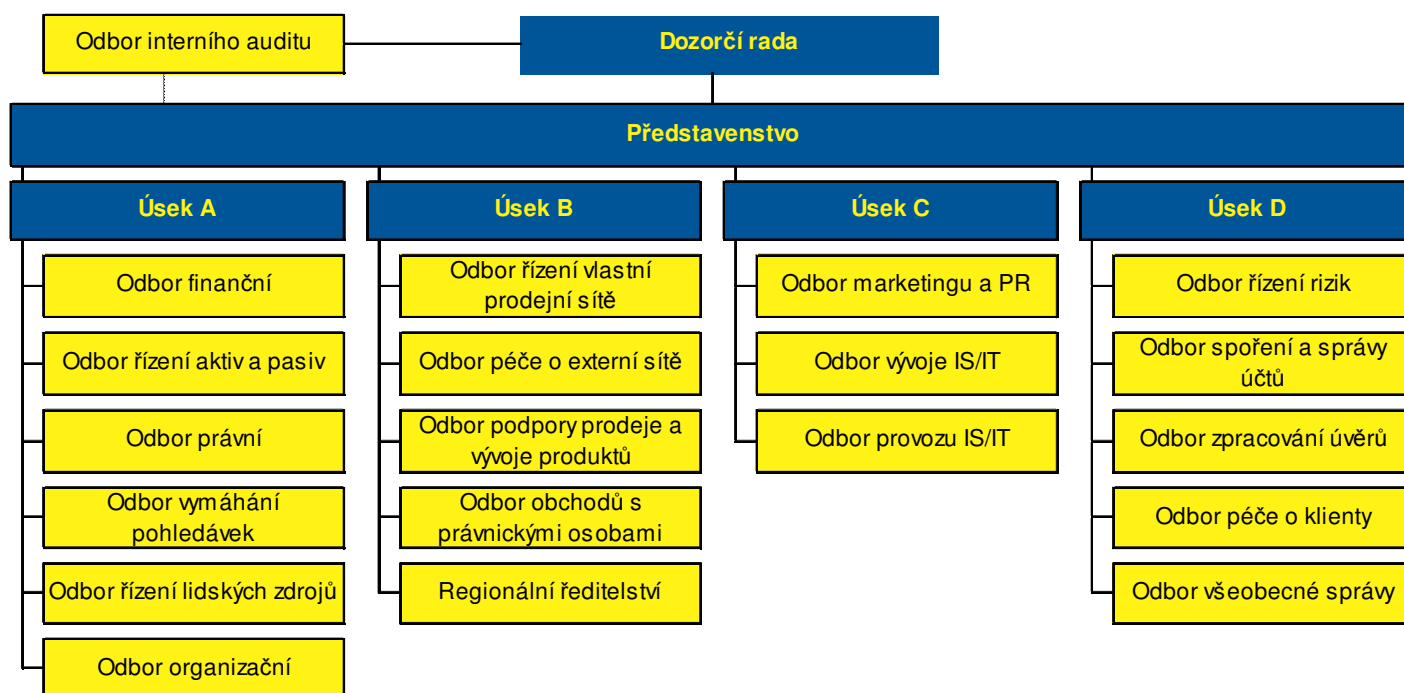
Tyto informace jsou zveřejňovány v souladu se zákonem č. 21/1992 Sb., o bankách, v platném znění a v souladu s Vyhláškou č. 123/2007 Sb., o pravidlech obezřetného podnikání bank, spořitelních a úvěrních družstev a obchodníků s cennými papíry a Úředním sdělením České národní banky ze dne 26. října 2007.

1. Údaje o Raiffeisen stavební spořitelně

1.a) Základní údaje o Raiffeisen stavební spořitelně platné

Obchodní firma	Raiffeisen stavební spořitelna a.s.
Právní forma	akciová společnost
Sídlo	Koněvova 2747/99, 130 45 Praha 3
Identifikační číslo	49241257
Datum zápisu do obchodního rejstříku	4. září 1993 u Městského soudu v Praze, oddíl B, vložka 2102
Datum zápisu poslední změny do obchodního rejstříku	12. května 2008, změna ve složení představenstva
Výše základního kapitálu zapsaného v obchodním rejstříku	650 000 000 Kč
Výše splaceného základního kapitálu	650 000 000 Kč
Akcie	6 500 kusů zaknihovaných akcií na jméno ve jmenovité hodnotě 100 000 Kč za jednu akcií
Nabytí vlastních akcií	netýká se Raiffeisen stavební spořitelny
Zvýšení základního kapitálu od posledního uveřejnění	ke zvýšení základního kapitálu od posledního uveřejnění nedošlo

1.b) Organizační struktura Raiffeisen stavební spořitelny k 30. 6. 2008



Poradní orgány představenstva:

Výbor pro řízení úvěrových rizik	Výbor pro bezpečnost
ALCO Výbor pro řízení aktiv a pasiv	Výbor pro vývoj produktů
Výbor pro compliance	Úvěrový výbor

Raiffeisen stavební spořitelna měla k 30. 6. 2008 celkem 179 poradenských míst včetně centrály a 8 regionálních ředitelství. Přepočtený stav zaměstnanců byl k 30. 6. 2008 celkem 210.

1.c) Údaje o členech dozorčí rady, členech představenstva a o členech vrcholného vedení banky

Dozorčí rada	
Mag. Johann Ertl kvalifikační předpoklady a zkušenosti členství v orgánech jiných společností	předseda dozorčí rady (od 3. března 1998, člen dozorčí rady od září 1993) Hospodářská univerzita, Vídeň Raiffeisen Bausparkasse GmbH, Vídeň – jednatel Raiffeisen Bausparkassen Holding GmbH, Vídeň – jednatel Prvá stavebná sporiteľňa, Bratislava – předseda dozorčí rady Raiffeisen stambena stedionica, Záhřeb – předseda dozorčí rady Raiffeisen Wohnbaubank AG, Vídeň – předseda dozorčí rady Raiffeisen Banca pentru Locuinte, Bukurešť – externí člen Management Board (odpovídá členovi dozorčí rady) HYPO stavební spořitelna a.s., Praha – předseda dozorčí rady
Ing. Josef Malíř kvalifikační předpoklady a zkušenosti členství v orgánech jiných společností	člen dozorčí rady (od 27. března 2003) Vysoká škola zemědělská, Praha, Ekonomická fakulta Raiffeisenbank a.s., Praha – člen dozorčí rady HYPO stavební spořitelna a.s., Praha – člen dozorčí rady
Mag. Constanze Müllner kvalifikační předpoklady a zkušenosti členství v orgánech jiných společností	členka dozorčí rady (od 18. října 2006) Univerzita Vídeň, Právnická fakulta HYPO stavební spořitelna a.s., Praha – členka dozorčí rady
Mgr. Dr. Erich Rainbacher kvalifikační předpoklady a zkušenosti členství v orgánech jiných společností	člen dozorčí rady (od 4. září 1993) Vysoká škola pro světový obchod, Vídeň Raiffeisen Bausparkasse GmbH, Vídeň – generální ředitel Raiffeisen Bausparkassen Holding GmbH, Vídeň – jednatel Prvá stavebná sporiteľňa, Bratislava – člen dozorčí rady HYPO stavební spořitelna a.s., Praha – člen dozorčí rady
Patrik Ferra kvalifikační předpoklady a zkušenosti	člen dozorčí rady (od 22. března 2002 – zvolen zaměstnanci) Střední průmyslová škola strojní, Praha
Ing. Jana Jeřichová kvalifikační předpoklady a zkušenosti	členka dozorčí rady (od 22. března 2007 – zvolena zaměstnanci) Vysoká škola ekonomická, Praha, Fakulta informatiky a statistiky
Představenstvo	
Ing. Jan Jeníček vzdělání členství v orgánech jiných společností	předseda představenstva (od 21. prosince 2007) Vysoká škola ekonomická, Praha, Fakulta výrobně ekonomická HYPO stavební spořitelna a.s. – předseda představenstva
Hans-Dieter Funke vzdělání členství v orgánech jiných společností	místopředseda představenstva (od 1. srpna 2006) Odborný výcvik – bankovní obchodník, Bayerische Vereinsbank Lindau Akademie pro praktickou podnikovou ekonomiku Friedrichshafen/Radolfzell HYPO stavební spořitelna a.s. – člen představenstva
Ing. Iva Libíčková vzdělání členství v orgánech jiných společností	místopředsedkyně představenstva (od 12. března 2008) Vysoká škola ekonomická, Praha, Fakulta financí a účetnictví HYPO stavební spořitelna a.s. – členka představenstva
Tobias Heller vzdělání členství v orgánech jiných společností	místopředseda představenstva (od 12. března 2008) Odborný výcvik – bankovní obchodník Bausparkasse Schwäbisch Hall Gymnázium Alberta Schweitzera, Crailsheim HYPO stavební spořitelna a.s. – člen představenstva
Vrcholné vedení – centrála	
Ing. Jiří Barták vzdělání	ředitel odboru vývoje IS/IT (od 1. května 2008) České vysoké učení technické, Praha, Fakulta strojního inženýrství
Tomáš Beránek vzdělání	ředitel odboru všeobecné správy (od 1. května 2008) Střední průmyslová škola stavební, Havlíčkův Brod, obor pozemní stavby
Mgr. Lenka Brdlíková vzdělání	ředitelka odboru řízení lidských zdrojů (od 18. listopadu 2003) Univerzita Karlova, Praha, Pedagogická fakulta
Bc. Marián Dudek, MBA vzdělání	ředitel odboru obchodů s právníky osobami (od 1. února 2001) Masarykova univerzita, Brno, Fakulta ekonomicko-správní Vysoká škola ekonomická, Praha – MBA s akreditací Manchester Metropolitan University
Ing. Pavel Fischer vzdělání	ředitel odboru zpracování úvěrů (od 1. dubna 2005) Vysoká škola ekonomická, Praha, Fakulta národohospodářská
Ing. Irma Haková vzdělání	ředitelka odboru péče o externí sítě (od 1. května 2008) Vysoká škola textilní a strojní, Liberec, Fakulta strojní a Fakulta textilní
Mgr. Roman Hurych vzdělání	ředitel odboru finančního (od 1. října 2001) Univerzita Karlova, Praha, Matematicko-fyzikální fakulta
Ing. Tomáš Kaňkovský vzdělání	ředitel odboru provozu IS/IT (od 1. listopadu 1995) Česká zemědělská univerzita, Praha, Ekonomická fakulta
Pavel Kotáb, DiS. vzdělání	ředitel odboru interního auditu (od 2. září 2002) Bankovní akademie – diplom DiS. Bankovní akademie při Německo-české obchodní a průmyslové komoře – diplom bankovní obchodník
Ing. Miroslava Krajáková vzdělání	ředitelka odboru péče o klienty (od 1. května 2008) Vysoká škola technická, Magdeburg
Ing. Jana Musilová vzdělání	ředitelka odboru spoření a správy účtů (od 1. dubna 2000) Vysoká škola ekonomická, Praha, Fakulta národohospodářská

Ing. Daniela Ostašová vzdělání	ředitelka odboru organizačního (od 1. ledna 1996) Leningradská státní univerzita, Leningrad, Ekonomická fakulta
JUDr. Bohuslav Pavlík vzdělání členství v orgánech jiných společností	ředitel odboru právního (od 1. října 1995) Univerzita Karlova, Praha, Právnická fakulta Ústav pro ekopolitiku o.p.s. – člen správní rady
Mgr. Karel Pavlík vzdělání	ředitel odboru podpory prodeje a vývoje produktů (od 1. prosince 2006) Univerzita Karlova, Praha, Matematicko-fyzikální fakulta
Ing. Pavel Staněk vzdělání	ředitel odboru vymáhání pohledávek (od 1. května 2008) Vysoká škola strojní, Liberec, Fakulta strojní
Mgr. Tomáš Vašáry vzdělání	ředitel odboru marketingu a PR (od 1. září 2004) Univerzita Komenského, Bratislava, Přírodovědecká fakulta
Ing. Dalibor Vaverka vzdělání	ředitel odboru řízení vlastní prodejní sítě (od 1. září 2001) České vysoké učení technické, Praha, Fakulta strojní
Ing. Michala Vojtíšková vzdělání	ředitelka odboru řízení rizik (od 1. února 2007) Západočeská univerzita, Plzeň, Fakulta aplikovaných věd
Ing. Petr Zaremba Vzdělání	ředitel odboru řízení aktiv a pasiv (od 1. února 2002) Vysoká škola ekonomická, Praha, Fakulta mezinárodních vztahů

Vrcholné vedení – regionální ředitelství

Ivana Hrabáčová vzdělání	regionální ředitelka České Budějovice (od 1. února 1997) Střední ekonomická škola, České Budějovice kurz manažerského minima
Ing. Vladislav Hrdlička vzdělání	regionální ředitel Brno (od 1. března 1996) Vysoké učení technické, Brno, Fakulta stavební
Ing. Marcela Kubátová vzdělání členství v orgánech jiných společností	regionální ředitelka Ústí nad Labem (od 1. září 2006) České vysoké učení technické, Praha, Fakulta stavební NENAROZENÉ DĚTI, o.p.s. – členka správní rady
Lenka Luňáková vzdělání	regionální ředitelka Praha (od 1. května 2007) Střední ekonomická škola, Nový Bydžov Vyšší odborná škola, obor sociálně právní, Trutnov
Jan Mrajca vzdělání	regionální ředitel Olomouc (od 1. dubna 1996) Gymnázium, Karviná
PaedDr. Stanislav Nejezchleba vzdělání	regionální ředitel Plzeň (od 1. října 2001) Pedagogická fakulta, Plzeň
Ing. Robert Růžička vzdělání	regionální ředitel Hradec Králové (od 1. srpna 2005) České vysoké učení technické, Praha, Fakulta strojní
Ing. Radmila Wolfová vzdělání	regionální ředitelka Ostrava (od 1. prosince 2001) Vysoká škola báňská, Ostrava, Fakulta ekonomická

Pokud není uvedeno, nejsou členové dozorčí rady, členové představenstva a další vedoucí zaměstnanci banky členy v orgánech jiných právnických osob.

Celková výše úvěrů poskytnutých Raiffeisen stavební spořitelnou členům dozorčí rady, členům představenstva a vrcholného vedení banky k 30. 6. 2008 činila 23 976 tis. Kč.

Raiffeisen stavební spořitelna nevydala žádné záruky za členy dozorčí rady, členy představenstva ani za členy vrcholného vedení banky.

2. Složení akcionářů Raiffeisen stavební spořitelny

Obchodní firma	Raiffeisen Bausparkassen Holding GmbH (100% dceřiná společnost Raiffeisen Bausparkasse GmbH)
Právní forma	GmbH (společnost s ručením omezeným)
Sídlo	Wiedner Hauptstr. 94, 1051 Vídeň, Rakousko
Výše podílu na hlasovacích právech	75 % (4 875 kusů akcií)

Obchodní firma	Raiffeisenbank a.s.
Právní forma	akciová společnost
Sídlo	Olbrachtova 2006/9, 140 21 Praha 4
Výše podílu na hlasovacích právech	25 % (1 625 kusů akcií)

3. Struktura konsolidačního celku, jehož je Raiffeisen stavební spořitelna součástí

3.a) Informace o ovládajících osobách

Raiffeisen stavební spořitelna je členem konsolidovaného celku Raiffeisen Bausparkasse GmbH a Raiffeisenbank a.s.

Ovládajícími osobami ve vztahu k Raiffeisen stavební spořitelně jsou následující společnosti, které jednájí ve shodě:

- Raiffeisen Bausparkassen Holding GmbH, společnost s ručením omezeným se sídlem Wiedner Hauptstrasse 94, Vídeň, Rakousko
 - Přímý podíl na základním kapitálu banky: 75 %
 - Přímý podíl na hlasovacích právech banky: 75 %

Souhrnná výše pohledávek banky vůči ovládající osobě: 0 tis. Kč
 Souhrnná výše závazků banky vůči ovládající osobě: 0 tis. Kč
 Souhrnná výše cenných papírů emitovaných ovládající osobou v aktivech banky: 0 tis. Kč
 Souhrnná výše závazků banky z těchto cenných papírů: 0 tis. Kč
 Souhrnná výše záruk vydaných bankou za ovládající osobu: 0 tis. Kč
 Souhrnná výše záruk přijatých bankou od ovládající osoby: 0 tis. Kč

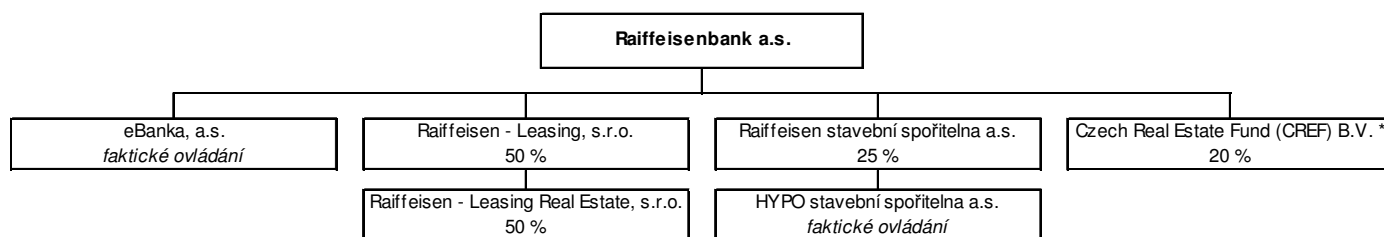
- Raiffeisenbank a.s., akciová společnost, se sídlem Olbrachtova 2006/9, Praha
 Přímý podíl na základním kapitálu banky: 25 %
 Přímý podíl na hlasovacích právech banky: 25 %
 Souhrnná výše pohledávek banky vůči ovládající osobě: 553 317 tis. Kč
 Souhrnná výše závazků banky vůči ovládající osobě: 343 tis. Kč
 Souhrnná výše cenných papírů emitovaných ovládající osobou v aktivech banky: 327 486 tis. Kč
 Souhrnná výše závazků banky z těchto cenných papírů: 0 tis. Kč
 Souhrnná výše záruk vydaných bankou za ovládající osobu: 0 tis. Kč
 Souhrnná výše záruk přijatých bankou od ovládající osoby: 0 tis. Kč
- Raiffeisen Bausparkasse GmbH, společnost s ručením omezeným, se sídlem Wiedner Hauptstrasse 94, Vídeň, Rakousko
 Nepřímý podíl na základním kapitálu banky: 75 %
 Nepřímý podíl na hlasovacích právech banky: 75 %
 Souhrnná výše pohledávek banky vůči ovládající osobě: 0 tis. Kč
 Souhrnná výše závazků banky vůči ovládající osobě: 0 tis. Kč
 Souhrnná výše cenných papírů emitovaných ovládající osobou v aktivech banky: 0 tis. Kč
 Souhrnná výše závazků banky z těchto cenných papírů: 0 tis. Kč
 Souhrnná výše záruk vydaných bankou za ovládající osobu: 0 tis. Kč
 Souhrnná výše záruk přijatých bankou od ovládající osoby: 0 tis. Kč

3.b) Informace o ovládaných osobách

Raiffeisen stavební spořitelna je ovládající osobou následující společnosti:

- HYPO stavební spořitelna a.s., akciová společnost, se sídlem Senovážné náměstí 27, Praha
 Nepřímý podíl na základním kapitálu ovládané osoby: 100 %
 Nepřímý podíl na hlasovacích právech ovládané osoby: 100 %
 Počet akcií nabytého podílu: 0 (jedná se o faktické ovládní)
 Souhrnná výše pohledávek banky vůči ovládané osobě: 0 tis. Kč
 Souhrnná výše závazků banky vůči ovládané osobě: 0 tis. Kč
 Souhrnná výše cenných papírů emitovaných ovládanou osobou v aktivech banky: 0 tis. Kč
 Souhrnná výše závazků banky z těchto cenných papírů: 0 tis. Kč
 Souhrnná výše záruk vydaných bankou za ovládanou osobu: 0 tis. Kč
 Souhrnná výše záruk přijatých bankou od ovládaných osob: 0 tis. Kč

3.c) Struktura konsolidačního celku k 30. 6. 2008



* Společnost Czech Real Estate Fund (CREF) B.V. není zahrnuta do regulovaného konsolidačního celku.

4. Údaje o činnosti Raiffeisen stavební spořitelny

V souladu s § 1 a § 9 zákona č. 96/1993 Sb. ČR, o stavebním spoření a státní podpoře stavebního spoření a v souladu s licencí udělenou Českou národní bankou může Raiffeisen stavební spořitelna vykonávat následující činnosti:

- a) přijímat vklady od účastníků stavebního spoření,
- b) poskytovat úvěry účastníkům stavebního spoření,
- c) poskytovat příspěvek (státní podporu) fyzickým osobám - účastníkům stavebního spoření,
- d) poskytovat úvěry osobám, jejichž výroby a poskytované služby jsou určeny pro uspokojování bytových potřeb,
- e) přijímat vklady od bank, zahraničních bank, poboček zahraničních bank, finančních institucí, zahraničních finančních institucí a poboček zahraničních finančních institucí,
- f) poskytovat záruky za úvěry ze stavebního spoření, za úvěry poskytnuté podle § 5 odst. 5 zákona o stavebním spoření a za úvěry uvedené v § 9 odst. 1 písm. a) zákona o stavebním spoření,
- g) obchodovat na vlastní účet s hypotečními zástavními listy a s obdobnými produkty vydávanými členskými státy Organizace pro hospodářskou spolupráci a rozvoj,
- h) obchodovat na vlastní účet s dluhopisy vydávanými Českou republikou, s dluhopisy, za které převzala Česká republika záruku, a s dluhopisy vydávanými Českou národní bankou,

- i) obchodovat na vlastní účet s dluhopisy vydávanými členskými státy Organizace pro hospodářskou spolupráci a rozvoj, centrálními bankami, finančními institucemi těchto států a bankami se sídlem v těchto státech, jakož i s dluhopisy, za které tyto státy převzaly záruku, a s dluhopisy vydávanými Evropskou investiční bankou, Nordic Investment Bank a Evropskou centrální bankou,
- j) provádět platební styk a jeho zúčtování v souvislosti s činností stavební spořitelny,
- k) vykonávat finanční makléřství,
- l) poskytovat bankovní informace.

Raiffeisen stavební spořitelna všechny uvedené činnosti vykonává. Raiffeisen stavební spořitelně nebylo vykonávání žádné činnosti omezeno ani vyloučeno.

5. Údaje o finanční situaci Raiffeisen stavební spořitelny

5.a) Rozvaha

(v tis. Kč)	30.6.2008	31.3.2008	31.12.2007	30.9.2007
AKTIVA CELKEM	44 028 893	44 732 107	45 045 162	42 030 560
Pokladní hotovost a pohledávky vůči centrálním bankám	519 261	474 831	422 567	311 035
Pokladní hotovost	3 835	2 897	10 443	1 835
Pohledávky vůči centrálním bankám	515 426	471 934	412 124	309 200
Finanční aktiva k obchodování	0	0	0	0
Deriváty k obchodování s kladnou reálnou hodnotou	0	0	0	0
Kapitálové nástroje k obchodování	0	0	0	0
Dluhové cenné papíry k obchodování	0	0	0	0
Pohledávky k obchodování	0	0	0	0
Pohledávky k obchodování vůči úvěrovým institucím	0	0	0	0
Pohledávky k obchodování vůči j. osobám než úvěr. institucím	0	0	0	0
Ostatní pohledávky k obchod. sektorově nečleněné	0	0	0	0
Finanční aktiva v reálné hodnotě vykáz. do zisku nebo ztráty	0	0	0	0
Kapitálové nástroje v reálné hodnotě vykázané do Z/Z	0	0	0	0
Dluhové cenné papíry v reálné hodnotě vykázané do Z/Z	0	0	0	0
Pohledávky v reálné hodnotě vykázané do zisku nebo ztráty	0	0	0	0
Pohledávky v reálné hodnotě vykázané do Z/Z vůči úvěr. inst.	0	0	0	0
Pohledávky v RH vykázané do Z/Z vůči j. osobám než úvěr. inst.	0	0	0	0
Ostatní pohledávky v RH vykázané do Z/Z sektorově nečleněné	0	0	0	0
Realizovatelná finanční aktiva	9 647 620	10 182 924	6 473 808	6 246 523
Kapitálové nástroje realizovatelné	0	0	0	0
Dluhové cenné papíry realizovatelné	9 647 620	10 182 924	6 473 808	6 246 523
Pohledávky realizovatelné	0	0	0	0
Pohledávky realizovatelné vůči úvěrovým institucím	0	0	0	0
Pohledávky realizovatelné vůči j. osobám než úvěr. institucím	0	0	0	0
Ostatní pohledávky realizovatelné sektorově nečleněné	0	0	0	0
Úvěry a jiné pohledávky	19 882 979	18 227 590	18 773 936	16 210 329
Dluhové cenné papíry neobchodovatelné	0	0	0	0
Pohledávky	19 882 979	18 227 590	18 773 936	16 210 329
Pohledávky vůči úvěrovým institucím	1 206 148	926 825	2 608 694	1 408 536
Pohledávky vůči osobám jiným než úvěrovým institucím	18 675 595	17 294 083	16 161 855	14 799 077
Ostatní pohledávky sektorově nečleněné	1 236	6 682	3 387	2 716
Finanční investice držené do splatnosti	13 531 437	14 010 539	17 598 582	18 865 761
Dluhové cenné papíry držené do splatnosti	13 531 437	14 010 539	17 598 582	18 865 761
Pohledávky držené do splatnosti	0	0	0	0
Pohledávky držené do splatnosti vůči úvěrovým institucím	0	0	0	0
Pohledávky držené do splatnosti vůči j. osobám než úvěr. inst.	0	0	0	0
Ostatní pohledávky držené do splatnosti sektorově nečleněné	0	0	0	0
Zajišťovací deriváty s kladnou reálnou hodnotou	0	0	0	0
Zajišť. deriváty s kladnou RH – zajištění reálné hodnoty	0	0	0	0
Zajišť. deriváty s kladnou RH – zajištění peněžních toků	0	0	0	0
Zajišť. deriváty s kladnou RH – zaj. čistých investic do zahr. jedn.	0	0	0	0
Zajišť. deriváty s kladnou RH – zajištění úrok. rizika – RH	0	0	0	0
Zajišť. deriváty s kladnou RH – zajištění úrok. rizika – pen. toky	0	0	0	0
Kladné změny reálné hodnoty portfolia zajišťovaných nástrojů	0	0	0	0
Hmotný majetek	47 087	44 690	46 689	50 031
Pozemky, budovy a zařízení	47 087	44 690	46 689	50 031
Investice do nemovitosti	0	0	0	0
Nehmotný majetek	102 351	102 932	38 801	37 017
Goodwill	0	0	0	0
Ostatní nehmotný majetek	102 351	102 932	38 801	37 017
Účasti v přidružených a ovládaných osobách ve spol. podn.	0	0	0	0
Daňové pohledávky	18 045	14 136	20 259	16 251
Pohledávky ze splatné daně	0	0	0	0
Pohledávky z odložené daně	18 045	14 136	20 259	16 251
Ostatní aktiva	280 113	1 674 465	1 670 520	293 613
Neoběžná aktiva a vyřazované skupiny určené k prodeji	0	0	0	0

(v tis. Kč)	30.6.2008	31.3.2008	31.12.2007	30.9.2007
ZÁVAZKY A VLASTNÍ KAPITÁL CELKEM	44 028 893	44 732 107	45 045 162	42 030 560
Závazky celkem	42 597 856	43 241 091	43 648 373	40 673 733
Vklady, úvěry a ostatní finanční závazky vůči centr. bankám	0	0	0	0
Finanční závazky k obchodování	0	0	0	0
Deriváty k obchodování se zápornou reálnou hodnotou	0	0	0	0
Závazky z krátkých prodejů	0	0	0	0
Vklady, úvěry a ostatní finanční závazky k obchodování	0	0	0	0
Vklady, úvěry a ostatní fin. závazky k obch. vůči úvěr. inst.	0	0	0	0
Vklady, úvěry a ost. fin. závazky k obch. j. os. než úvěr. inst.	0	0	0	0
Ostatní finanční závazky k obchodování sektorově nečleněné	0	0	0	0
Emitované dluhové CP určené k odkupu v krátkém období	0	0	0	0
Finanční závazky v reálné hodnotě vykázané do zisku/ztráty	0	0	0	0
Vklady, úvěry a ostatní finanční závazky v RH vykázané do Z/Z	0	0	0	0
Vklady, úvěry a ost. fin. závaz. v RH vyk. do Z/Z vůči úvěr. inst.	0	0	0	0
Vklady a ost. fin. záv. v RH vyk. do Z/Z vůči j. os. než úvěr. inst.	0	0	0	0
Ostatní fin. závazky v RH hodnotě vykáz. do Z/Z sektor. nečlen.	0	0	0	0
Emitované dluhové CP v RH vykázané do zisku nebo ztráty	0	0	0	0
Podřízené závazky v RH vykázané do zisku nebo ztráty	0	0	0	0
Finanční závazky v naběhlé hodnotě	41 988 563	42 600 706	43 014 285	40 010 766
Vklady, úvěry a ostatní finanční závazky v naběhlé hodnotě	41 988 563	42 600 706	43 014 285	40 010 766
Vklady a ost. finanční závazky v naběhlé hodnotě vůči úvěr. inst.	0	0	0	0
Vklady a ost. finanční závazky v naběhlé hodn.vůči j.os. než úvěr. inst.	41 934 236	42 535 385	42 905 580	39 952 758
Ostatní finanční závazky v naběhlé hodnotě sektorově nečleněné	54 327	65 321	108 705	58 008
Emitované dluhové cenné papíry v naběhlé hodnotě	0	0	0	0
Podřízené závazky v naběhlé hodnotě	0	0	0	0
Finanční závazky spojené s převáděnými aktivy	0	0	0	0
Zajišťovací deriváty se zápornou reálnou hodnotou	0	0	0	0
Zajišť. deriváty se zápornou RH – zajištění reálné hodnoty	0	0	0	0
Zajišť. deriváty se zápornou RH – zajištění peněžních toků	0	0	0	0
Zajišť. deriváty se zápornou RH – zaj. čistých investic do zahr. jedn.	0	0	0	0
Zajišť. deriváty se zápornou RH – zajištění úrok. rizika – RH	0	0	0	0
Zajišť. deriváty se zápornou RH – zajištění úrok. rizika – peněžní toky	0	0	0	0
Záporné změny reál. hodnoty portfolia zajišťovaných nástrojů	0	0	0	0
Rezervy	7 400	7 400	7 400	5 200
Rezervy na restrukturalizace	0	0	0	0
Rezervy na daně a soudní spory	0	0	0	0
Rezervy na důchody a podobné závazky	0	0	0	0
Rezervy na podrozvahové položky	0	0	0	0
Rezervy na nevýhodné smlouvy	0	0	0	0
Ostatní rezervy	7 400	7 400	7 400	5 200
Daňové závazky	8 197	48 156	41 882	30 064
Závazky ze splatné daně	8 197	48 156	41 882	30 064
Závazky ze splatné daně	0	0	0	0
Ostatní závazky	593 696	584 829	584 806	627 703
Základní kapitál družstev splatný na požádání	0	0	0	0
Závazky spojené s vyřazovanými skupinami určenými k prodeji	0	0	0	0
Vlastní kapitál celkem	1 431 037	1 491 016	1 396 789	1 356 827
Základní kapitál	650 000	650 000	650 000	650 000
Splacený základní kapitál	650 000	650 000	650 000	650 000
Nesplacený základní kapitál	0	0	0	0
Emisní ážio	0	0	0	0
Další vlastní kapitál	0	0	0	0
Kapitálová složka finančních nástrojů	0	0	0	0
Ostatní kapitálové nástroje	0	0	0	0
Fondy z přecenění a ostatní oceňovací rozdíly	-78 040	-60 873	-76 882	-55 963
Oceňovací rozdíly z hmotného majetku	0	0	0	0
Oceňovací rozdíly z nehmotného majetku	0	0	0	0
Zajištění čistých investic do zahraničních jednotek	0	0	0	0
Zajištění peněžních toků	0	0	0	0
Oceňovací rozdíly z realizovatelných finančních aktiv	-78 040	-60 873	-76 882	-55 963
Oceň. rozdíly z neoběž. aktiv a ukončov. čin. určených k prodeji	0	0	0	0
Ostatní oceňovací rozdíly	0	0	0	0
Rezervní fondy	722 128	622 707	622 736	622 776
Nerozdělený zisk (neuhrazená ztráta) z předchozích období	0	200 935	0	0
Vlastní akcie	0	0	0	0
Zisk (ztráta) za běžné účetní období	136 949	78 247	200 935	140 014

5.b) Výkaz zisku a ztráty

(v tis. Kč)	30.6.2008	31.3.2008	31.12.2007	30.9.2007
Zisk z finanční a provozní činnosti	411 428	199 246	668 638	477 390
Úrokové výnosy	892 213	436 306	1 612 505	1 190 727
Úroky z pohledávek vůči centrálním bankám	8 715	4 065	9 429	6 366
Úroky z finančních aktiv k obchodování	0	0	0	0
Úroky z finančních aktiv v reálné hodnotě vykázaných do Z/Z	0	0	0	0
Úroky z realizovatelných finančních aktiv	121 877	52 523	183 704	134 657
Úroky z úvěrů a jiných pohledávek	467 879	226 798	749 679	542 442
Úroky z finančních investic držených do splatnosti	293 742	152 920	669 693	507 262
Zisk ze zajišťovacích úrokových derivátů	0	0	0	0
Úroky z ostatních aktiv	0	0	0	0
Úrokové náklady	-577 150	-286 124	-1 123 758	-846 110
Úroky na vklady, úvěry a ost. fin. závazky vůči centr. bankám	0	0	0	0
Úroky na finanční závazky k obchodování	0	0	0	0
Úroky na finanční závazky v reálné hodnotě vykázané do Z/Z	0	0	0	0
Úroky na finanční závazky v naběhlé hodnotě	-577 150	-286 124	-1 123 758	-846 110
Ztráta ze zajišťovacích úrokových derivátů	0	0	0	0
Úroky na ostatní závazky	0	0	0	0
Náklady na základní kapitál splatný na požádání	0	0	0	0
Výnosy z dividend	0	0	0	0
Výnosy z dividend z finančních aktiv k obchodování	0	0	0	0
Výnosy z dividend z finan. aktiv v RH vykázaných do Z/Z	0	0	0	0
Výnosy z dividend z realizovatelných finančních aktiv	0	0	0	0
Výnosy z dividend od přidružených a ovládaných osob	0	0	0	0
Výnosy z poplatků a provizí	320 170	163 295	601 230	403 033
Poplatky a provize z operací s finan. nástroji pro zákazníky	0	0	0	0
Poplatky a provize z obstarání emisí	0	0	0	0
Poplatky a provize z obstarání finančních nástrojů	0	0	0	0
Poplatky a provize za poradenskou činnost	0	0	0	0
Poplatky a provize z clearingů a vypořádání	0	0	0	0
Poplatky a provize za obhospodařování hodnot	0	0	0	0
Poplatky a provize za správu, úschovu a uložení hodnot	0	0	0	0
Poplatky a provize z příslibů a záruk	0	0	648	316
Poplatky a provize z platebního styku	0	0	0	0
Poplatky a provize ze strukturovaného financování	0	0	0	0
Poplatky a provize ze sekuritizace	0	0	0	0
Poplatky a provize z ostatních služeb	320 170	163 295	600 582	402 717
Náklady na poplatky a provize	-229 171	-120 247	-441 411	-283 490
Poplatky a provize na operace s finančními nástroji	-270	-110	-836	-613
Poplatky a provize na obhospodařování hodnot	0	0	0	0
Poplatky a provize na správu, úschovu a uložení hodnot	0	0	0	0
Poplatky a provize na clearing a vypořádání	0	0	0	0
Poplatky a provize na sekuritizaci	0	0	0	0
Poplatky a provize na ostatní služby	-228 901	-120 137	-440 575	-282 877
Realizované Z/Z z finan.aktiv a závazků nevykáz. V RH do Z/Z	0	0	26 192	18 715
Zisk (ztráta) z realizovatelných finančních aktiv	0	0	8	2
Zisk (ztráta) z úvěrů a jiných pohledávek	0	0	0	0
Zisk (ztráta) z finančních investic držených do splatnosti	0	0	26 184	18 713
Zisk (ztráta) z finančních závazků v naběhlé hodnotě	0	0	0	0
Zisk (ztráta) z ostatních závazků	0	0	0	0
Zisk (ztráta) z finančních aktiv a závazků k obchodování	0	0	0	0
Zisk (ztráta) z kapitálových nástrojů a akciových derivátů	0	0	0	0
Zisk (ztráta) z úrokových nástrojů (včetně úrok. derivátů)	0	0	0	0
Zisk (ztráta) z měnových nástrojů (včetně měn. derivátů)	0	0	0	0
Zisk (ztráta) z úvěrových nástrojů (včetně úvěr. derivátů)	0	0	0	0
Zisk (ztráta) z komodit a komoditních derivátů	0	0	0	0
Zisk (ztráta) z ostatních nástrojů včetně hybridních	0	0	0	0
Zisk (ztráta) z finan. aktiv a závazků v RH vykázané do Z/Z	0	0	0	0
Zisk (ztráta) ze zajišťovacího účetnictví	0	0	0	0
Kurzové rozdíly	1 554	1 424	-34	-122
Zisk (ztráta) z odúčtování aktiv jiných než držených k prodeji	0	0	151	13
Ostatní provozní výnosy	12 816	9 092	16 433	12 577
Ostatní provozní náklady	-9 004	-4 500	-22 670	-17 953

(v tis. Kč)	30.6.2008	31.3.2008	31.12.2007	30.9.2007
Správní náklady	-223 242	-92 725	-386 246	-272 676
Náklady na zaměstnance	-94 013	-40 843	-164 555	-117 112
Mzdy a platy	-66 102	-28 931	-119 249	-84 107
Sociální a zdravotní pojištění	-23 060	-10 185	-38 801	-28 304
Penzijní a podobné výdaje	-251	-128	-511	-381
Náklady na dočasné zaměstnance	-412	-208	-872	-640
Odměny – vlastní kapitálové nástroje	0	0	0	0
Ostatní náklady na zaměstnance	-4 188	-1 391	-5 122	-3 680
Ostatní správní náklady	-129 229	-51 882	-221 691	-155 564
Náklady na reklamu	-49 083	-19 184	-73 812	-46 583
Náklady na poradenství	-2 295	-1 218	-7 001	-1 990
Náklady na informační technologie	-15 646	-6 349	-34 509	-24 520
Náklady na outsourcing	-10 714	-8 904	-11 621	-9 873
Nájemné	-15 843	-7 957	-33 399	-25 377
Jiné správní náklady	-35 648	-8 270	-61 349	-47 221
Odpisy	-18 629	-9 149	-31 245	-19 646
Odpisy pozemků, budov a zařízení	-4 830	-2 301	-12 941	-9 317
Odpisy investic do nemovitostí	0	0	0	0
Odpisy nehmotného majetku	-13 799	-6 848	-18 304	-10 329
Tvorba rezerv	0	0	3 100	5 300
Ztráty ze znehodnocení	-8 065	-2 713	6 788	-10 062
Ztráty ze znehodnocení finan.aktiv nevykázaných v RH do Z/Z	-8 065	-2 713	6 788	-10 062
Ztráty ze znehodnocení finančních aktiv v pořizovací ceně	0	0	0	0
Ztráty ze znehodnocení realizovatelných finančních aktiv	0	0	0	0
Ztráty ze znehodnocení úvěrů a jiných pohledávek	-8 065	-2 713	6 788	-10 062
Ztráty ze znehodnocení finan. investic držaných do splatnosti	0	0	0	0
Ztráty ze znehodnocení nefinančních aktiv	0	0	0	0
Ztráty ze znehodnocení pozemků, budov a zařízení	0	0	0	0
Ztráty ze znehodnocení z investic do nemovitostí	0	0	0	0
Ztráty ze znehodnocení goodwillu	0	0	0	0
Ztráty ze znehodnocení nehmotného majetku	0	0	0	0
Ztráty ze znehodnocení účastí v přidr. a ovlád. os. a sp. podn.	0	0	0	0
Ztráty ze znehodnocení ostatních nefinančních aktiv	0	0	0	0
Negativní goodwill bezprostředně zahrnutý do výkazu Z/Z	0	0	0	0
Podíl na Z/Z přidr. a ovládaných osob a společných podniků	0	0	0	0
Zisk nebo ztráta z neoběžných aktiv a vyřazovaných skupin	0	0	0	0
Zisk nebo ztráta z pokračující činnosti před zdaněním	161 492	94 659	261 035	180 306
Náklady na daň z příjmů	-24 543	-16 412	-60 100	-40 292
Zisk nebo ztráta z pokračující činnosti po zdanění	136 949	78 247	200 935	140 014
Zisk nebo ztráta z ukončované činnosti po zdanění	0	0	0	0
ZISK NEBO ZTRÁTA PO ZDANĚNÍ	136 949	78 247	200 935	140 014

5.c) Informace o pohledávkách z finančních činností bez selhání a v selhání

K 30.6.2008 (v tis. Kč)	Hodnota před znehodnocením	Účetní hodnota (netto)	Opravné položky k jednotlivým pohledávkám	Opravné položky k portfoliím pohledávek	Kumulovaná ztráta z ocenění reálnou hodnotou
POHLEDÁVKY Z FINANČNÍCH ČINNOSTÍ CELKEM	20 040 774	19 881 743	159 031	0	0
Pohledávky za úvěrovými institucemi	1 206 148	1 206 148	0	0	0
Pohledávky bez selhání	1 206 148	1 206 148	0	0	0
Standardní pohledávky	1 206 148	1 206 148	0	0	0
Sledované pohledávky	0	0	0	0	0
Pohledávky v selhání	0	0	0	0	0
Nestandardní pohledávky	0	0	0	0	0
Pochybné pohledávky	0	0	0	0	0
Ztrátové pohledávky	0	0	0	0	0
Pohledávky za jinými osobami než úvěrovým inst.	18 834 626	18 675 595	159 031	0	0
Pohledávky bez selhání	18 570 054	18 563 749	6 305	0	0
Standardní pohledávky	18 461 386	18 461 386	0	0	0
Sledované pohledávky	108 668	102 363	6 305	0	0
Pohledávky v selhání	264 572	111 846	152 726	0	0
Nestandardní pohledávky	97 704	87 006	10 698	0	0
Pochybné pohledávky	24 174	14 536	9 638	0	0
Ztrátové pohledávky	142 694	10 304	132 390	0	0

K 31.3.2008 (v tis. Kč)	Hodnota před znehodnocením	Účetní hodnota (netto)	Opravné položky k jednotlivým pohledávkám	Opravné položky k portfoliím pohledávek	Kumulovaná ztráta z ocenění reálnou hodnotou
POHLEDÁVKY Z FINANČNÍCH ČINNOSTÍ CELKEM	18 374 587	18 220 908	153 679	0	0
Pohledávky za úvěrovými institucemi	926 825	926 825	0	0	0
Pohledávky bez selhání	926 825	926 825	0	0	0
Standardní pohledávky	926 825	926 825	0	0	0
Sledované pohledávky	0	0	0	0	0
Pohledávky v selhání	0	0	0	0	0
Nestandardní pohledávky	0	0	0	0	0
Pochybné pohledávky	0	0	0	0	0
Ztrátové pohledávky	0	0	0	0	0
Pohledávky za jinými osobami než úvěrovým inst.	17 447 762	17 294 083	153 679	0	0
Pohledávky bez selhání	17 192 910	17 187 442	5 468	0	0
Standardní pohledávky	17 062 219	17 062 219	0	0	0
Sledované pohledávky	130 691	125 223	5 468	0	0
Pohledávky v selhání	254 852	106 641	148 211	0	0
Nestandardní pohledávky	85 135	74 245	10 890	0	0
Pochybné pohledávky	30 674	18 711	11 963	0	0
Ztrátové pohledávky	139 043	13 685	125 358	0	0

K 31.12.2007 (v tis. Kč)	Hodnota před znehodnocením	Účetní hodnota (netto)	Opravné položky k jednotlivým pohledávkám	Opravné položky k portfoliím pohledávek	Kumulovaná ztráta z ocenění reálnou hodnotou
POHLEDÁVKY Z FINANČNÍCH ČINNOSTÍ CELKEM	18 921 515	18 770 549	150 966	0	0
Pohledávky za úvěrovými institucemi	2 608 694	2 608 694	0	0	0
Pohledávky bez selhání	2 608 694	2 608 694	0	0	0
Standardní pohledávky	2 608 694	2 608 694	0	0	0
Sledované pohledávky	0	0	0	0	0
Pohledávky v selhání	0	0	0	0	0
Nestandardní pohledávky	0	0	0	0	0
Pochybné pohledávky	0	0	0	0	0
Ztrátové pohledávky	0	0	0	0	0
Pohledávky za jinými osobami než úvěrovým inst.	16 312 821	16 161 855	150 966	0	0
Pohledávky bez selhání	16 061 801	16 058 414	3 387	0	0
Standardní pohledávky	15 938 686	15 938 686	0	0	0
Sledované pohledávky	123 115	119 728	3 387	0	0
Pohledávky v selhání	251 020	103 441	147 579	0	0
Nestandardní pohledávky	76 782	66 613	10 169	0	0
Pochybné pohledávky	43 313	29 471	13 842	0	0
Ztrátové pohledávky	130 925	7 357	123 568	0	0

K 30.9.2007 (v tis. Kč)	Hodnota před	Účetní	Opravné	Opravné	Kumulovaná ztráta z ocenění reálnou hodnotou
	znehodnocením	hodnota (netto)	položky k jednotlivým pohledávkám	položky k portfoliím pohledávek	
POHLEDÁVKY Z FINANČNÍCH ČINNOSTÍ CELKEM	16 375 787	16 207 613	168 174	0	0
Pohledávky za úvěrovými institucemi	1 408 536	1 408 536	0	0	0
Pohledávky bez selhání	1 408 536	1 408 536	0	0	0
Standardní pohledávky	1 408 536	1 408 536	0	0	0
Sledované pohledávky	0	0	0	0	0
Pohledávky v selhání	0	0	0	0	0
Nestandardní pohledávky	0	0	0	0	0
Pochybné pohledávky	0	0	0	0	0
Ztrátové pohledávky	0	0	0	0	0
Pohledávky za jinými osobami než úvěrovým inst.	14 967 251	14 799 077	168 174	0	0
Pohledávky bez selhání	14 706 387	14 701 152	5 235	0	0
Standardní pohledávky	14 594 775	14 594 775	0	0	0
Sledované pohledávky	111 612	106 377	5 235	0	0
Pohledávky v selhání	260 864	97 925	162 939	0	0
Nestandardní pohledávky	90 870	73 246	17 624	0	0
Pochybné pohledávky	46 707	23 523	23 184	0	0
Ztrátové pohledávky	123 287	1 156	122 131	0	0

5.d) Informace o pohledávkách bez znehodnocení a se znehodnocením

K 30.6.2008 (v tis. Kč)	Hodnota před		Opravné	Kumulovaná	Účetní hodnota (netto)	
	znehodnocením		položky	ztráta	z ocenění	
	Pohledávky oceňované naběhlou hodnotou	Pohledávky oceňované reálnou hodnotou	Pohledávky oceňované naběhlou hodnotou	Pohledávky oceňované reálnou hodnotou	Pohledávky oceňované naběhlou hodnotou	Pohledávky oceňované reálnou hodnotou
Pohledávky bez znehodnocení	20 184 197	0	0	0	20 184 197	0
Pohledávky se znehodnocením	374 604	0	160 396	0	214 208	0

K 31.3.2008 (v tis. Kč)	Hodnota před		Opravné	Kumulovaná	Účetní hodnota (netto)	
	znehodnocením		položky	ztráta	z ocenění	
	Pohledávky oceňované naběhlou hodnotou	Pohledávky oceňované reálnou hodnotou	Pohledávky oceňované naběhlou hodnotou	Pohledávky oceňované reálnou hodnotou	Pohledávky oceňované naběhlou hodnotou	Pohledávky oceňované reálnou hodnotou
Pohledávky bez znehodnocení	18 460 977	0	0	0	18 460 977	0
Pohledávky se znehodnocením	393 590	0	155 043	0	238 547	0

K 31.12.2007 (v tis. Kč)	Hodnota před		Opravné	Kumulovaná	Účetní hodnota (netto)	
	znehodnocením		položky	ztráta	z ocenění	
	Pohledávky oceňované naběhlou hodnotou	Pohledávky oceňované reálnou hodnotou	Pohledávky oceňované naběhlou hodnotou	Pohledávky oceňované reálnou hodnotou	Pohledávky oceňované naběhlou hodnotou	Pohledávky oceňované reálnou hodnotou
Pohledávky bez znehodnocení	18 959 504	0	0	0	18 959 504	0
Pohledávky se znehodnocením	378 886	0	152 330	0	226 556	0

K 30.9.2007 (v tis. Kč)	Hodnota před znehodnocením		Opravné položky	Kumulovaná ztráta z ocenění reálnou hodnotou	Účetní hodnota (netto)	
	Pohledávky oceňované naběhlou hodnotou	Pohledávky oceňované reálnou hodnotou	Pohledávky oceňované naběhlou hodnotou	Pohledávky oceňované reálnou hodnotou	Pohledávky oceňované naběhlou hodnotou	Pohledávky oceňované reálnou hodnotou
	Pohledávky bez znehodnocení	16 312 512	0	0	0	16 312 512
Pohledávky se znehodnocením	376 403	0	169 386	0	207 017	0

5.e) Informace o restrukturalizovaných pohledávkách

(v tis. Kč)	30.6.2008	31.3.2008	31.12.2007	30.9.2007
Restrukturalizované pohledávky za účetní období v hodnotě před znehodnocením			6 932	5 011
Pohledávky oceňované naběhlou hodnotou	9 430	7 510	6 932	5 011
Pohledávky oceňované reálnou hodnotou	0	0	0	0

5.f) Informace o derivátech

Raiffeisen stavební spořitelna neeviduje žádné deriváty.

5.g) Poměrové ukazatele banky

POMĚROVÉ UKAZATELE	30.6.2008	31.3.2008	31.12.2007	30.9.2007
Kapitálová přiměřenost	10.35%	11.04%	10.73%	11.75%
Rentabilita průměrných aktiv (ROAA)	0.61%	0.70%	0.48%	0.45%
Rentabilita průměrného kapitálu tier 1 (ROAE)	21.98%	25.34%	16.48%	15.33%
Aktiva na jednoho zaměstnance (tis. Kč)	190 601	215 058	220 810	203 046
Správní náklady na jednoho zaměstnance (tis. Kč)	-1 933	-1 783	-1 893	-1 756
Zisk nebo ztráta po zdanění na jednoho zaměstnance (tis. Kč)	1 186	1 505	985	902

6. Údaje o plnění pravidel obezřetného podnikání ve zkráceném rozsahu

6.a) Údaje o kapitálu na individuálním základě

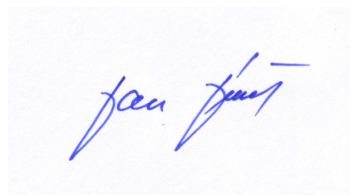
Regulační kapitál Raiffeisen stavební spořitelny je tvořen pouze původním kapitálem (Tier 1), který je z 52 % tvořen základním kapitálem. Zbývající část je složena ze zákonných a ostatních rezervních fondů a odčitatelné položky (nehmotný majetek).

(v tis. Kč)	30.6.2008	31.3.2008	31.12.2007	30.9.2007
KAPITÁL	1 260 909	1 260 327	1 224 974	1 226 758
Původní kapitál (Tier 1)	1 260 909	1 260 327	1 224 974	1 226 758
Splacený základní kapitál zapsaný v obchodním rejstříku	650 000	650 000	650 000	650 000
Vlastní akcie	0	0	0	0
Emisní ážio	0	0	0	0
Rezervní fondy a nerozdělený zisk	713 260	713 259	613 775	613 775
Povinné rezervní fondy	112 422	102 375	102 375	102 375
Ostatní fondy z rozdělení zisku	600 838	511 400	511 400	511 400
Nerozdělený zisk z předchozích období	0	0	0	0
Zisk za účetní období po zdanění	0	99 484	0	0
Neuhrazená ztráta z předchozích období	0	0	0	0
Výsledné kurzové rozdíly z konsolidace	0	0	0	0
Zisk za běžné účetní období	0	0	0	0
Ztráta za běžné účetní období	0	0	0	0
Čistý zisk z kapitalizace budouc. příjmů ze sekuritizace	0	0	0	0
Zisk/ztráta z ocenění závazků v RH z titulu úvěr. rizika	0	0	0	0
Další odčitatelné položky z původního kapitálu	-102 351	-102 932	-38 801	-37 017
Goodwill	0	0	0	0
Nehmotný majetek jiný než goodwill	-102 351	-102 932	-38 801	-37 017
Negat. oceň. rozdíl ze změn RH realiz. kapitál. nástrojů	0	0	0	0
Účastnické CP vydané osobou s kvalifikov. účastí v bance	0	0	0	0
Dodatkový kapitál (Tier 2)	0	0	0	0
Odčit. položky od původního a dodatkového kapitálu (Tier 1 + Tier 2)	0	0	0	0
Kapitál na krytí tržního rizika (Tier 3)	0	0	0	0

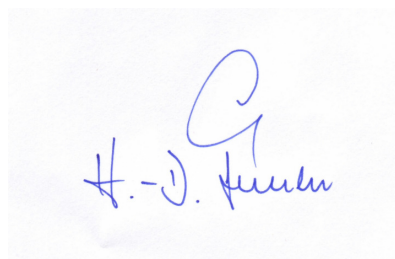
6.b) Údaje o kapitálových požadavcích

Na základě zákona č. 21/1992 Sb., o bankách, odstavce (3) §12c není Raiffeisen stavební spořitelna povinna na individuálním základě přijmout a uplatnit spolehlivé, účinné a úplné strategie a postupy pro stanovení, průběžné posuzování a udržování vnitřně stanoveného kapitálu, který by dostatečně pokrýval rizika, jimž je nebo by mohla být banka vystavena. Dále nemá povinnost pravidelně prověřovat, zda výše zmíněné strategie a postupy jsou funkční, účinné a přiměřené charakteru, rozsahu a složitosti činností banky. Raiffeisen stavební spořitelna je zahrnuta svým akcionářem Raiffeisenbank a.s. do regulovaného konsolidačního celku, a proto povinnosti dle výše uvedeného odstavce je povinna plnit Raiffeisenbank a.s. na konsolidované úrovni.

(v tis. Kč)	30.6.2008	31.3.2008	31.12.2007	30.9.2007
KAPITÁLOVÉ POŽADAVKY	971 703	913 255	913 131	835 231
Kapitálové požadavky k úvěr. riziku celkem	885 701	827 253	834 604	756 704
Kapitálové požadavky k úvěr. riziku při STA celkem	885 701	827 253	834 604	756 704
Kapitálové požadavky k úvěr. riziku při STA k expozicím celkem	885 701	827 253	834 604	756 704
Kap. pož. při STA k expozicím vůči reg. vládám a míst. orgánům	1 579	1 685	1 833	2 152
Kap. pož. při STA k expozicím vůči institucím	60 202	55 339	85 689	53 900
Kap. pož. při STA k podnikovým expozicím	89 642	75 470	71 416	78 506
Kap. pož. při STA k retailovým expozicím	494 920	473 207	484 837	440 701
Kap. pož. při STA k expozicím zajištěnými nemovitostmi	177 807	160 681	129 158	110 178
Kap. pož. při STA k expozicím po splatnosti	4 819	4 835	5 813	8 462
Kap. pož. při STA k expozicím v krytých dluhopisech	22 971	22 906	22 790	19 901
Kap. pož. při STA k ostatním expozicím	33 761	33 130	33 068	42 904
Kapitálové požadavky k operačnímu riziku celkem	86 002	86 002	78 527	78 527
Kapitálové požadavky k operačnímu riziku podle BIA	86 002	86 002	78 527	78 527



Ing. Jan Jeníček
předseda představenstva



Hans-Dieter Funke
místopředseda představenstva