

# **HYPO stavební spořitelna a. s.**

**Údaje o spořitelně a výsledcích hospodaření k  
30. 6. 2008**



## HYPO stavební spořitelna a.s.

### Údaje o spořitelně a výsledcích hospodaření k 30. 6. 2008

Datum zveřejnění: 6. srpna 2008

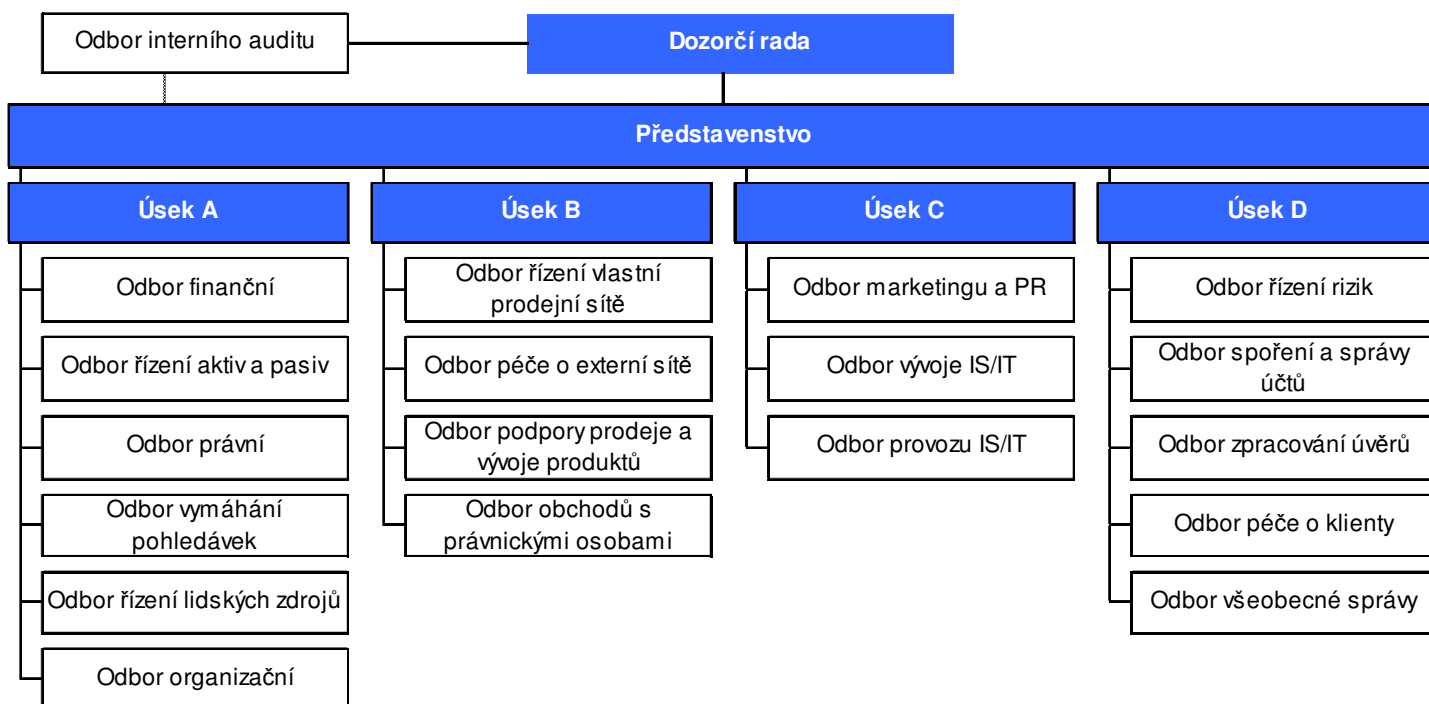
Tyto informace jsou zveřejňovány v souladu se zákonem č. 21/1992 Sb., o bankách, v platném znění a v souladu s Vyhláškou č. 123/2007 Sb., o pravidlech obezřetného podnikání bank, spořitelních a úvěrních družstev a obchodníků s cennými papíry a Úředním sdělením České národní banky ze dne 26. října 2007.

## 1. Údaje o HYPO stavební spořitelně a. s.

### 1.a) Základní údaje o HYPO stavební spořitelně a. s.

Obchodní firma:	HYPO stavební spořitelna a. s.
Právní forma:	akciová společnost
Sídlo:	Praha 1, Senovážné náměstí 27, 110 00
Identifikační číslo:	61 85 82 51
Datum zápisu do obchodního rejstříku:	23. srpna 1994
Poslední změna zápisu:	9. června 2008 – změna ve složení představenstva
Výše základního kapitálu zapsaná v obchodním rejstříku:	500 000 000 Kč
Výše splaceného základního kapitálu:	500 000 000 Kč
Akcie:	50 000 ks zaknihovaných kmenových akcií na jméno ve jmenovité hodnotě 10 000 Kč
Nabytí vlastních akcií::	netýká se HYPO stavební spořitelny a.s.
Zvýšení základního kapitálu od posledního zveřejnění:	nebyl zvýšen

### 1.b) Organizační struktura HYPO stavební spořitelny a. s. k 30. 6. 2008



Přepočtený počet zaměstnanců k 30. 6. 2008: 130. Počet poradenských míst k 30. 6. 2008 bylo celkem 36.

## 1.c) Údaje o členech dozorčí rady, členech představenstva a členech vrcholného vedení

Dozorčí rada	
<b>Mag. Johann Ertl</b> kvalifikační předpoklady a zkušenosti členství v orgánech jiných společností	<b>předseda dozorčí rady</b> (od 7. března 2008) Hospodářská univerzita, Vídeň Raiffeisen Bausparkasse GmbH, Vídeň – jednatel Raiffeisen Bausparkassen Holding GmbH, Vídeň – jednatel Prvá stavebná sporiteľňa, Bratislava – předseda dozorčí rady Raiffeisen stambena stedionica, Záhřeb – předseda dozorčí rady Raiffeisen Wohnbaubank AG, Vídeň – předseda dozorčí rady Raiffeisen Banca pentru Locuinte, Bukurešť – externí člen Management Board (odpovídá členovi dozorčí rady) Raiffeisen stavební spořitelna a.s., Praha – předseda dozorčí rady
<b>Ing. Josef Malíř</b> kvalifikační předpoklady a zkušenosti členství v orgánech jiných společností	<b>člen dozorčí rady</b> (od 7. března 2008) Vysoká škola zemědělská, Praha, Ekonomická fakulta Raiffeisenbank a.s., Praha – člen dozorčí rady Raiffeisen stavební spořitelna a.s., Praha – člen dozorčí rady
<b>Mag. Constanze Müllner</b> kvalifikační předpoklady a zkušenosti členství v orgánech jiných společností	<b>členka dozorčí rady</b> (od 7. března 2008) Univerzita Vídeň, Právnická fakulta Raiffeisen stavební spořitelna a.s., Praha – členka dozorčí rady
<b>Mgr. Dr. Erich Rainbacher</b> kvalifikační předpoklady a zkušenosti členství v orgánech jiných společností	<b>člen dozorčí rady</b> (od 7. března 2008) Vysoká škola pro světový obchod, Vídeň Raiffeisen Bausparkasse GmbH, Vídeň – generální ředitel Raiffeisen Bausparkassen Holding GmbH, Vídeň – jednatel Prvá stavebná sporiteľňa, Bratislava – člen dozorčí rady Raiffeisen stavební spořitelna a.s., Praha – člen dozorčí rady
<b>Ing. Tomáš Antušek</b> kvalifikační předpoklady a zkušenosti	<b>člen dozorčí rady</b> (od 4. května 2001 – zvolen zaměstnanci) České vysoké učení technické, Praha, Fakulta stavební
<b>Ing. Miroslava Krajáková</b> kvalifikační předpoklady a zkušenosti	<b>členka dozorčí rady</b> (od 23. října 2007 – zvolena zaměstnanci) Vysoká škola technická, Magdeburg
Představenstvo	
<b>Ing. Jan Jeníček</b> vzdělání členství v orgánech jiných společností	<b>předseda představenstva</b> (od 7. března 2008) Vysoká škola ekonomická, Praha, Fakulta výrobně ekonomická Raiffeisen stavební spořitelna a.s. – předseda představenstva
<b>Hans-Dieter Funke</b> vzdělání členství v orgánech jiných společností	<b>člen představenstva</b> (od 7. března 2008) Odborný výcvik – bankovní obchodník, Bayerische Vereinsbank Lindau Akademie pro praktickou podnikovou ekonomiku Friedrichshafen/Radolfzell Raiffeisen stavební spořitelna a.s. – místopředseda představenstva
<b>Ing. Iva Libíčková</b> vzdělání členství v orgánech jiných společností	<b>členka představenstva</b> (od 7. března 2008) Vysoká škola ekonomická, Praha, Fakulta financí a účetnictví Raiffeisen stavební spořitelna a.s. – místopředsedkyně představenstva
<b>Tobias Heller</b> vzdělání členství v orgánech jiných společností	<b>člen představenstva</b> (od 7. března 2008) Odborný výcvik – bankovní obchodník Bausparkasse Schwäbisch Hall Gymnázium Alberta Schweitzera, Crailsheim Raiffeisen stavební spořitelna a.s. – místopředseda představenstva
Vrcholné vedení	
<b>Ing. Jiří Barták</b> vzdělání	<b>ředitel odboru vývoje IS/IT</b> (od 11. listopadu 2003) České vysoké učení technické, Praha, Fakulta strojního inženýrství
<b>Tomáš Beránek</b> vzdělání	<b>ředitel odboru všeobecné správy</b> (od 1. května 2008) Střední průmyslová škola stavební, Havlíčkův Brod, obor pozemní stavby
<b>Mgr. Lenka Brdliková</b> vzdělání	<b>ředitelka odboru řízení lidských zdrojů</b> (od 1. května 2008) Univerzita Karlova, Praha, Pedagogická fakulta
<b>Bc. Marián Dudek, MBA</b> vzdělání	<b>ředitel odboru obchodů s právními osobami</b> (od 1. května 2008) Masarykova univerzita, Brno, Fakulta ekonomicko-správní Vysoká škola ekonomická, Praha – MBA s akreditací Manchester Metropolitan University
<b>Ing. Pavel Fischer</b> vzdělání	<b>ředitel odboru zpracování úvěrů</b> (od 1. května 2008) Vysoká škola ekonomická, Praha, Fakulta národohospodářská
<b>Ing. Irma Haková</b> vzdělání	<b>ředitelka odboru péče o externí síť</b> (od 1. května 2008) Vysoká škola textilní a strojní, Liberec, Fakulta strojní a Fakulta textilní
<b>Mgr. Roman Hurých</b> vzdělání	<b>ředitel odboru finančního</b> (od 1. května 2008) Univerzita Karlova, Praha, Matematicko-fyzikální fakulta
<b>Ing. Tomáš Kaňkovský</b> vzdělání	<b>ředitel odboru provozu IS/IT</b> (od 1. května 2008) Česká zemědělská univerzita, Praha, Ekonomická fakulta
<b>Ing. Miroslava Krajáková</b> vzdělání	<b>ředitelka odboru péče o klienty</b> (od 22. prosince 2004) Vysoká škola technická, Magdeburg
<b>Pavel Kotáb, DiS.</b> vzdělání	<b>ředitel odboru interního auditu</b> (od 1. května 2008) Bankovní akademie – diplom DiS. Bankovní akademie při Německo-české obchodní a průmyslové komoře – diplom bankovní obchodník
<b>Ing. Jana Musilová</b> vzdělání	<b>ředitelka odboru spoření a správy účtů</b> (od 1. května 2008) Vysoká škola ekonomická, Praha, Fakulta národohospodářská

<b>Ing. Daniela Ostašová</b> vzdělání	<b>ředitelka odboru organizačního</b> (od 26. května 2008) Leningradská státní univerzita, Leningrad, Ekonomická fakulta
<b>JUDr. Bohuslav Pavlík</b> vzdělání členství v orgánech jiných společností	<b>ředitel odboru právního</b> (od 1. května 2008) Univerzita Karlova, Praha, Právnická fakulta Ústav pro ekopolitiku o.p.s. – člen správní rady
<b>Mgr. Karel Pavlík</b> vzdělání	<b>ředitel odboru podpory prodeje a vývoje produktů</b> (od 1. května 2008) Univerzita Karlova, Praha, Matematicko-fyzikální fakulta
<b>Ing. Pavel Staněk</b> vzdělání	<b>ředitel odboru vymáhání pohledávek</b> (od 19. září 2005) Vysoká škola strojní, Liberec, Fakulta strojní
<b>Mgr. Tomáš Vášáry</b> vzdělání	<b>ředitel odboru marketingu a PR</b> (od 1. května 2008) Univerzita Komenského, Bratislava, Přírodovědecká fakulta
<b>Ing. Dalibor Vaverka</b> vzdělání	<b>ředitel odboru řízení vlastní prodejní sítě</b> (od 1. května 2008) České vysoké učení technické, Praha, Fakulta strojní
<b>Ing. Michala Vojtíšková</b> vzdělání	<b>ředitelka odboru řízení rizik</b> (od 1. května 2008) Západočeská univerzita, Plzeň, Fakulta aplikovaných věd
<b>Ing. Petr Zaremba</b> Vzdělání	<b>ředitel odboru řízení aktiv a pasiv</b> (od 1. května 2008) Vysoká škola ekonomická, Praha, Fakulta mezinárodních vztahů

Pokud není uvedeno, nejsou členové dozorčí rady, členové představenstva a členové vrcholného vedení členy v orgánech jiných právnických osob.

HYPO stavební spořitelna a. s. poskytla k 30. 6. 2008 členům dozorčí rady, členům představenstva a členům vrcholného vedení úvěry v souhrnné výši 1 921 tis. Kč.

HYPO stavební spořitelna a. s. nevydala žádné záruky za členy dozorčí rady, členy představenstva ani za členy vrcholného vedení.

## 2. Údaje o složení akcionářů

**Osoby, jejichž podíl na hlasovacích právech spojených s akciemi vydanými bankou činí minimálně 10 %:**

Obchodní firma:	Raiffeisen Bausparkassen Holding GmbH
Právní forma:	společnost s ručením omezeným
Sídlo:	Wiedner Hauptstrasse 94, 1051 Vídeň, Rakousko
Podíl na hlasovacích právech:	100 %

## 3. Údaje o konsolidačním celku, jehož je HYPO stavební spořitelna a. s. součástí

### 3.a) Osoby, které jsou ve vztahu ke stavební spořitelně ovládajícími osobami

Raiffeisen Bausparkassen Holding GmbH, společnost s ručením omezeným se sídlem Wiedner Hauptstrasse 94, 1051 Vídeň, Rakousko:

- Přímý podíl na základním kapitálu stavební spořitelny: 100 %
- Přímý podíl na hlasovacích právech: 100 %
- Jiný způsob ovládnutí: zástupci banky v dozorčí radě a představenstvu HYPO stavební spořitelny a. s.
- Souhrnná výše pohledávek banky: 0 tis. Kč
- Souhrnná výše závazků banky: 0 tis. Kč
- Souhrnná výše cenných papírů emitovaných ovládající osobou v aktivech banky: 0 tis. Kč
- Souhrnná výše závazků banky z těchto cenných papírů: 0 tis. Kč
- Souhrnná výše záruk vydaných bankou za ovládající osobu: 0 tis. Kč
- Souhrnná výše záruk přijatých bankou od ovládající osoby: 0 tis. Kč

Raiffeisen stavební spořitelna a.s., akciová společnost se sídlem Koněvova 2747/99, 130 45 Praha 3:

- Nepřímý podíl na základním kapitálu i hlasovacích právech: 100 %
- Souhrnná výše pohledávek banky: 0 tis. Kč
- Souhrnná výše závazků banky: 0 tis. Kč
- Souhrnná výše cenných papírů emitovaných ovládající osobou v aktivech banky: 0 tis. Kč
- Souhrnná výše závazků banky z těchto cenných papírů: 0 tis. Kč
- Souhrnná výše záruk vydaných bankou za ovládající osobu: 0 tis. Kč
- Souhrnná výše záruk přijatých bankou od ovládající osoby: 0 tis. Kč

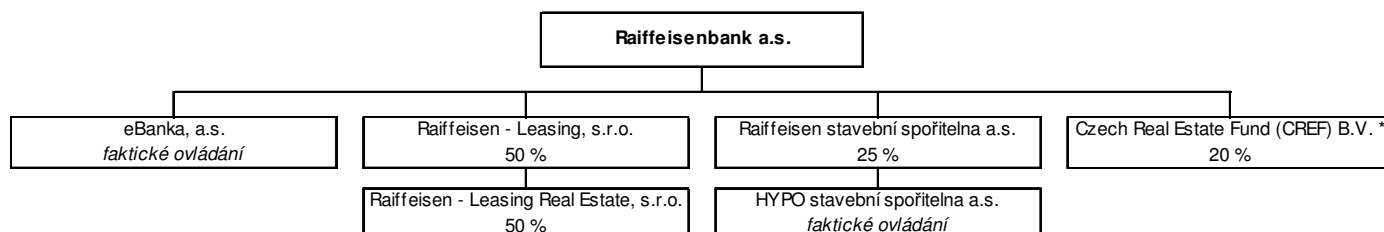
Raiffeisenbank a.s., akciová společnost, se sídlem Olbrachtova 2006/9, 140 21 Praha 4:

- Nepřímý podíl na základním kapitálu i na hlasovacích právech: 25 %
- Souhrnná výše pohledávek banky: 400 166 tis. Kč
- Souhrnná výše závazků banky: 0 tis. Kč
- Souhrnná výše cenných papírů emitovaných ovládající osobou v aktivech banky: 0 tis. Kč
- Souhrnná výše závazků banky z těchto cenných papírů: 0 tis. Kč
- Souhrnná výše záruk vydaných bankou za ovládající osobu: 0 tis. Kč
- Souhrnná výše záruk přijatých bankou od ovládající osoby: 0 tis. Kč

### 3.b) Osoby, které jsou ve vztahu ke stavební spořitelně ovládanými osobami

HYPO stavební spořitelna a. s. není ovládací osobou ani většinovým společníkem v jiné právnické osobě.

### 3.c) Struktura konsolidačního celku k 30. 6. 2008



\* Společnost Czech Real Estate Fund (CREF) B.V. není zahrnuta do regulovaného konsolidačního celku.

## 4. Údaje o činnosti HYPO stavební spořitelny a. s.

Předmětem podnikání je provozování stavebního spoření ve smyslu § 1 zákona č. 96/1993 Sb., o stavebním spoření a státní podpoře stavebního spoření a výkon činností uvedených v § 9 odst. 1 zákona č. 96/1993 Sb.:

- přijímání vkladů od účastníků stavebního spoření v rozsahu - přijímání vkladů v české měně od účastníků stavebního spoření
- poskytování úvěrů účastníkům stavebního spoření v rozsahu - poskytování úvěrů v české měně účastníkům stavebního spoření
- poskytování příspěvku fyzickým osobám účastníkům stavebního spoření v rozsahu - poskytování příspěvku v české měně fyzickým osobám účastníkům stavebního spoření
- poskytování úvěrů osobám, jejichž výroby a poskytované služby jsou určeny pro uspokojování bytových potřeb v rozsahu - poskytování úvěrů v české měně osobám, jejichž výroby a poskytované služby jsou určeny pro uspokojování bytových potřeb
- přijímání vkladů od bank, zahraničních bank, poboček zahraničních bank, finančních institucí, zahraničních finančních institucí a poboček zahraničních finančních institucí v rozsahu - přijímání vkladů v české měně od bank, zahraničních bank, poboček zahraničních bank, finančních institucí a poboček zahraničních finančních institucí
- poskytování záruk za úvěry ze stavebního spoření, za úvěry poskytnuté podle § 5 odst. 5 zákona o stavebním spoření a za úvěry uvedené v § 9 odst. 1 písm. a) zákona o stavebním spoření v rozsahu - poskytování záruk v české měně za úvěry ze stavebního spoření, za úvěry poskytnuté podle § 5 odst. 5 zákona o stavebním spoření a za úvěry uvedené v § 9 odst. 1 písm. a) zákona o stavebním spoření
- obchodování na vlastní účet s hypotečními zástavními listy a s obdobnými produkty vydávanými členskými státy Organizace pro hospodářskou spolu-práci a rozvoj v rozsahu - obchodování na vlastní účet s hypotečními zástavními listy denominovanými v české měně
- obchodování na vlastní účet s dluhopisy vydávanými Českou republikou, s dluhopisy, za které převzala Česká republika záruku, a s dluhopisy vydávanými Českou národní bankou v rozsahu - obchodování na vlastní účet s dluhopisy vydávanými Českou republikou denominovanými v české měně, s dluhopisy, za které převzala Česká republika záruku denominovanými v české měně, a s dluhopisy vydávanými Českou národní bankou denominovanými v české měně
- obchodování na vlastní účet s dluhopisy vydávanými členskými státy Organizace pro hospodářskou spolupráci a rozvoj, centrálními bankami, finančními institucemi těchto států a bankami se sídlem v těchto státech, jakož i dluhopisy, za které tyto státy převzaly záruku, a s dluhopisy vydávanými Evropskou investiční bankou, Nordic Investment Bank a Evropskou centrální bankou v rozsahu - obchodování na vlastní účet s dluhopisy vydávanými Evropskou investiční bankou denominovanými v české měně
- provádění platebního styku a jeho zúčtování v souvislosti s činností stavební spořitelny v rozsahu - provádění platebního styku a jeho zúčtování v tuzemsku v souvislosti s činností stavební spořitelny
- poskytování bankovních informací
- výkon finančního makléřství

Stavební spořitelna v současné době vykonává skutečně pouze činnosti uvedené v předchozím odstavci pod body a), b), c), d), g), h), i), j), k), l).

V současné době nejsou žádné činnosti, jejichž vykonávání bylo stavební spořitelně omezeno nebo vyloučeno.

Banka přijímá od účastníků stavebního spoření vklady na účty stavebního spoření. Vklady jsou pojištěny dle zákona č. 21/1992 Sb., o bankách, ve znění pozdějších předpisů.

## 5. Údaje o finanční situaci HYPO stavební spořitelny a. s.

### 5.a) Čtvrtletní rozvaha

(v tis. Kč)	30.6.2008	31.3.2008	31.12.2007	30.9.2007
<b>AKTIVA CELKEM</b>	<b>32 003 886</b>	<b>32 805 130</b>	<b>32 893 422</b>	<b>30 836 530</b>
<b>Pokladní hotovost a pohledávky vůči centrálním bankám</b>	<b>331 180</b>	<b>294 774</b>	<b>263 121</b>	<b>214 650</b>
Pokladní hotovost	897	942	6 057	2 119
Pohledávky vůči centrálním bankám	330 283	293 832	257 064	212 531
<b>Finanční aktiva k obchodování</b>	<b>0</b>	<b>0</b>	<b>0</b>	<b>0</b>
Deriváty k obchodování s kladnou reálnou hodnotou	0	0	0	0
Kapitálové nástroje k obchodování	0	0	0	0
Dluhové cenné papíry k obchodování	0	0	0	0
<b>Pohledávky k obchodování</b>	<b>0</b>	<b>0</b>	<b>0</b>	<b>0</b>
Pohledávky k obchodování vůči úvěrovým institucím	0	0	0	0
Pohledávky k obchodování vůči j. osobám než úvěr. institucím	0	0	0	0
Ostatní pohledávky k obchod. sektorově nečleněné	0	0	0	0
<b>Finanční aktiva v reálné hodnotě vykáz. do zisku nebo ztráty</b>	<b>0</b>	<b>0</b>	<b>0</b>	<b>0</b>
Kapitálové nástroje v reálné hodnotě vykázané do Z/Z	0	0	0	0
Dluhové cenné papíry v reálné hodnotě vykázané do Z/Z	0	0	0	0
<b>Pohledávky v reálné hodnotě vykázané do zisku nebo ztráty</b>	<b>0</b>	<b>0</b>	<b>0</b>	<b>0</b>
Pohledávky v reálné hodnotě vykázané do Z/Z vůči úvěr. inst.	0	0	0	0
Pohledávky v RH vykázané do Z/Z vůči j. osobám než úvěr. inst.	0	0	0	0
Ostatní pohledávky v RH vykázané do Z/Z sektorově nečleněné	0	0	0	0
<b>Realizovatelná finanční aktiva</b>	<b>16 068 172</b>	<b>16 219 810</b>	<b>14 834 364</b>	<b>14 118 458</b>
Kapitálové nástroje realizovatelné	0	0	0	0
Dluhové cenné papíry realizovatelné	16 068 172	16 219 810	14 834 364	14 118 458
<b>Pohledávky realizovatelné</b>	<b>0</b>	<b>0</b>	<b>0</b>	<b>0</b>
Pohledávky realizovatelné vůči úvěrovým institucím	0	0	0	0
Pohledávky realizovatelné vůči j. osobám než úvěr. institucím	0	0	0	0
Ostatní pohledávky realizovatelné sektorově nečleněné	0	0	0	0
<b>Úvěry a jiné pohledávky</b>	<b>5 587 825</b>	<b>6 339 587</b>	<b>5 447 706</b>	<b>4 912 190</b>
Dluhové cenné papíry neobchodovatelné	1 456 716	1 441 969	1 427 373	1 412 923
Pohledávky	4 131 109	4 897 618	4 020 333	3 499 267
Pohledávky vůči úvěrovým institucím	1 232 268	1 201 948	1 481 664	1 102 178
Pohledávky vůči osobám jiným než úvěrovým institucím	2 898 048	2 692 371	2 536 923	2 331 656
Ostatní pohledávky sektorově nečleněné	793	1 003 299	1 746	65 433
<b>Finanční investice držené do splatnosti</b>	<b>9 748 496</b>	<b>9 670 898</b>	<b>11 068 414</b>	<b>11 420 825</b>
Dluhové cenné papíry držené do splatnosti	9 748 496	9 670 898	11 068 414	11 420 825
Pohledávky držené do splatnosti	0	0	0	0
Pohledávky držené do splatnosti vůči úvěrovým institucím	0	0	0	0
Pohledávky držené do splatnosti vůči j. osobám než úvěr. inst.	0	0	0	0
Ostatní pohledávky držené do splatnosti sektorově nečleněné	0	0	0	0
Zajišťovací deriváty s kladnou reálnou hodnotou	0	0	0	0
Zajišť. deriváty s kladnou RH – zajištění reálné hodnoty	0	0	0	0
Zajišť. deriváty s kladnou RH – zajištění peněžních toků	0	0	0	0
Zajišť. deriváty s kladnou RH – zaj. čistých investic do zahr. jedn.	0	0	0	0
Zajišť. deriváty s kladnou RH – zajištění úrok. rizika – RH	0	0	0	0
Zajišť. deriváty s kladnou RH – zajištění úrok. rizika – pen. toky	0	0	0	0
<b>Kladné změny reálné hodnoty portfolia zajišťovaných nástrojů</b>	<b>0</b>	<b>0</b>	<b>0</b>	<b>0</b>
<b>Hmotný majetek</b>	<b>75 849</b>	<b>77 724</b>	<b>79 637</b>	<b>79 265</b>
Pozemky, budovy a zařízení	75 849	77 724	79 637	79 265
Investice do nemovitosti	0	0	0	0
<b>Nehmotný majetek</b>	<b>77 311</b>	<b>79 042</b>	<b>83 471</b>	<b>81 480</b>
Goodwill	0	0	0	0
Ostatní nehmotný majetek	77 311	79 042	83 471	81 480
<b>Účasti v přidružených a ovládaných osobách ve spol. podn.</b>	<b>0</b>	<b>0</b>	<b>0</b>	<b>0</b>
<b>Daňové pohledávky</b>	<b>107 543</b>	<b>78 214</b>	<b>68 931</b>	<b>0</b>
Pohledávky ze splatné daně	0	0	0	0
Pohledávky z odložené daně	107 543	78 214	68 931	0
<b>Ostatní aktiva</b>	<b>7 510</b>	<b>45 081</b>	<b>1 047 778</b>	<b>9 662</b>
<b>Neoběžná aktiva a vyřazované skupiny určené k prodeji</b>	<b>0</b>	<b>0</b>	<b>0</b>	<b>0</b>

(v tis. Kč)	30.6.2008	31.3.2008	31.12.2007	30.9.2007
<b>ZÁVAZKY A VLASTNÍ KAPITÁL CELKEM</b>	<b>32 003 886</b>	<b>32 805 130</b>	<b>32 893 422</b>	<b>30 836 530</b>
<b>Závazky celkem</b>	<b>31 441 891</b>	<b>32 208 063</b>	<b>32 366 651</b>	<b>30 315 216</b>
<b>Vklady, úvěry a ostatní finanční závazky vůči centr. bankám</b>	<b>0</b>	<b>0</b>	<b>0</b>	<b>0</b>
<b>Finanční závazky k obchodování</b>	<b>0</b>	<b>0</b>	<b>0</b>	<b>0</b>
Deriváty k obchodování se zápornou reálnou hodnotou	0	0	0	0
Závazky z krátkých prodejů	0	0	0	0
Vklady, úvěry a ostatní finanční závazky k obchodování	0	0	0	0
Vklady, úvěry a ostatní fin. závazky k obch. vůči úvěr. inst.	0	0	0	0
Vklady, úvěry a ost. fin. závazky k obch. j. os. než úvěr. inst.	0	0	0	0
Ostatní finanční závazky k obchodování sektorově nečleněné	0	0	0	0
Emitované dluhové CP určené k odkupu v krátkém období	0	0	0	0
<b>Finanční závazky v reálné hodnotě vykázané do zisku/ztráty</b>	<b>0</b>	<b>0</b>	<b>0</b>	<b>0</b>
Vklady, úvěry a ostatní finanční závazky v RH vykázané do Z/Z	0	0	0	0
Vklady, úvěry a ost. fin. závaz. v RH vyk. do Z/Z vůči úvěr. inst.	0	0	0	0
Vklady a ost. fin. záv. v RH vyk. do Z/Z vůči j. os. než úvěr. inst.	0	0	0	0
Ostatní fin. závazky v RH hodnotě vykáz. do Z/Z sektor. nečlen.	0	0	0	0
Emitované dluhové CP v RH vykázané do zisku nebo ztráty	0	0	0	0
Podřízené závazky v RH vykázané do zisku nebo ztráty	0	0	0	0
<b>Finanční závazky v naběhlé hodnotě</b>	<b>29 815 961</b>	<b>30 568 046</b>	<b>29 828 956</b>	<b>28 734 462</b>
Vklady, úvěry a ostatní finanční závazky v naběhlé hodnotě	29 815 961	30 568 046	29 828 956	28 734 462
Vklady a ost. finanční závazky v naběhlé hodnotě vůči úvěr. inst.	280 628	346 436	360 266	316 321
Vklady a ost. finanční závazky v naběhlé hodn. vůči j. os. než úvěr. inst.	29 513 925	30 182 530	29 406 755	28 396 819
Ostatní finanční závazky v naběhlé hodnotě sektorově nečleněné	21 408	39 080	61 935	21 322
Emitované dluhové cenné papíry v naběhlé hodnotě	0	0	0	0
Podřízené závazky v naběhlé hodnotě	0	0	0	0
<b>Finanční závazky spojené s převáděnými aktivy</b>	<b>0</b>	<b>0</b>	<b>0</b>	<b>0</b>
<b>Zajišťovací deriváty se zápornou reálnou hodnotou</b>	<b>0</b>	<b>0</b>	<b>0</b>	<b>0</b>
Zajišť. deriváty se zápornou RH – zajištění reálné hodnoty	0	0	0	0
Zajišť. deriváty se zápornou RH – zajištění peněžních toků	0	0	0	0
Zajišť. deriváty se zápornou RH – zaj. čistých investic do zahr. jedn.	0	0	0	0
Zajišť. deriváty se zápornou RH – zajištění úrok. rizika – RH	0	0	0	0
Zajišť. deriváty se zápornou RH – zajištění úrok. rizika – peněžní toky	0	0	0	0
<b>Záporné změny reál. hodnoty portfolia zajišťovaných nástrojů</b>	<b>0</b>	<b>0</b>	<b>0</b>	<b>0</b>
<b>Rezervy</b>	<b>1 957</b>	<b>1 957</b>	<b>2 222</b>	<b>2 128</b>
Rezervy na restrukturalizace	0	0	0	0
Rezervy na daně a soudní spory	1 957	1 957	2 222	2 128
Rezervy na důchody a podobné závazky	0	0	0	0
Rezervy na podrozvahové položky	0	0	0	0
Rezervy na nevýhodné smlouvy	0	0	0	0
Ostatní rezervy	0	0	0	0
<b>Daňové závazky</b>	<b>25 399</b>	<b>17 452</b>	<b>5 073</b>	<b>25 318</b>
Závazky ze splatné daně	25 399	17 452	5 073	0
Závazky ze splatné daně	0	0	0	25 318
<b>Ostatní závazky</b>	<b>1 598 574</b>	<b>1 620 608</b>	<b>2 530 400</b>	<b>1 553 308</b>
<b>Základní kapitál družstev splatný na požádání</b>	<b>0</b>	<b>0</b>	<b>0</b>	<b>0</b>
<b>Závazky spojené s vyřazovanými skupinami určenými k prodeji</b>	<b>0</b>	<b>0</b>	<b>0</b>	<b>0</b>
<b>Vlastní kapitál celkem</b>	<b>561 995</b>	<b>597 067</b>	<b>526 771</b>	<b>521 314</b>
<b>Základní kapitál</b>	<b>500 000</b>	<b>500 000</b>	<b>500 000</b>	<b>500 000</b>
Splacený základní kapitál	500 000	500 000	500 000	500 000
Nesplacený základní kapitál	0	0	0	0
<b>Emisní ážio</b>	<b>0</b>	<b>0</b>	<b>0</b>	<b>0</b>
<b>Další vlastní kapitál</b>	<b>0</b>	<b>0</b>	<b>0</b>	<b>0</b>
Kapitálová složka finančních nástrojů	0	0	0	0
Ostatní kapitálové nástroje	0	0	0	0
<b>Fondy z přecenění a ostatní oceňovací rozdíly</b>	<b>-467 155</b>	<b>-344 285</b>	<b>-324 168</b>	<b>-318 986</b>
Oceňovací rozdíly z hmotného majetku	0	0	0	0
Oceňovací rozdíly z nehmotného majetku	0	0	0	0
Zajištění čistých investic do zahraničních jednotek	0	0	0	0
Zajištění peněžních toků	0	0	0	0
Oceňovací rozdíly z realizovatelných finančních aktiv	-467 155	-344 285	-324 168	-318 986
Oceň. rozdíly z neoběž. aktiv a ukončov. čin. určených k prodeji	0	0	0	0
Ostatní oceňovací rozdíly	0	0	0	0
<b>Rezervní fondy</b>	<b>100 000</b>	<b>100 000</b>	<b>100 000</b>	<b>100 000</b>
<b>Nerozdělený zisk (neuhrazená ztráta) z předchozích období</b>	<b>250 940</b>	<b>250 940</b>	<b>95 746</b>	<b>95 746</b>
<b>Vlastní akcie</b>	<b>0</b>	<b>0</b>	<b>0</b>	<b>0</b>
<b>Zisk (ztráta) za běžné účetní období</b>	<b>178 210</b>	<b>90 412</b>	<b>155 193</b>	<b>144 554</b>

## 5.b) Čtvrtletní výkaz zisku a ztráty

(v tis. Kč)	30.6.2008	31.3.2008	31.12.2007	30.9.2007
<b>Zisk z finanční a provozní činnosti</b>	<b>299 054</b>	<b>144 604</b>	<b>394 672</b>	<b>298 563</b>
<b>Úrokové výnosy</b>	<b>650 780</b>	<b>321 531</b>	<b>1 237 776</b>	<b>926 065</b>
Úroky z pohledávek vůči centrálním bankám	10 646	5 553	10 306	7 445
Úroky z finančních aktiv k obchodování	0	0	0	0
Úroky z finančních aktiv v reálné hodnotě vykázaných do Z/Z	0	0	0	0
Úroky z realizovatelných finančních aktiv	287 068	135 739	509 150	378 282
Úroky z úvěrů a jiných pohledávek	122 420	60 055	198 655	144 382
Úroky z finančních investic držených do splatnosti	230 646	120 184	519 665	395 956
Zisk ze zajišťovacích úrokových derivátů	0	0	0	0
Úroky z ostatních aktiv	0	0	0	0
<b>Úrokové náklady</b>	<b>-422 985</b>	<b>-210 714</b>	<b>-975 062</b>	<b>-726 050</b>
Úroky na vklady, úvěry a ost. fin. závazky vůči centr. bankám	0	0	0	0
Úroky na finanční závazky k obchodování	0	0	0	0
Úroky na finanční závazky v reálné hodnotě vykázané do Z/Z	0	0	0	0
Úroky na finanční závazky v naběhlé hodnotě	-422 985	-146 037	-560 883	-420 413
Ztráta ze zajišťovacích úrokových derivátů	0	0	0	0
Úroky na ostatní závazky	0	-64 677	-414 179	-305 637
<b>Náklady na základní kapitál splatný na požádání</b>	<b>0</b>	<b>0</b>	<b>0</b>	<b>0</b>
<b>Výnosy z dividend</b>	<b>0</b>	<b>0</b>	<b>0</b>	<b>0</b>
Výnosy z dividend z finančních aktiv k obchodování	0	0	0	0
Výnosy z dividend z finan. aktiv v RH vykázaných do Z/Z	0	0	0	0
Výnosy z dividend z realizovatelných finančních aktiv	0	0	0	0
Výnosy z dividend od přidružených a ovládaných osob	0	0	0	0
<b>Výnosy z poplatků a provizí</b>	<b>149 292</b>	<b>75 215</b>	<b>291 702</b>	<b>200 299</b>
Poplatky a provize z operací s finan. nástroji pro zákazníky	0	0	0	0
Poplatky a provize z obstarání emisí	0	0	0	0
Poplatky a provize z obstarání finančních nástrojů	0	0	0	0
Poplatky a provize za poradenskou činnost	0	0	0	0
Poplatky a provize z clearingů a vypořádání	0	0	0	0
Poplatky a provize za obhospodařování hodnot	0	0	0	0
Poplatky a provize za správu, úschovu a uložení hodnot	0	0	0	0
Poplatky a provize z příslibů a záruk	0	0	0	0
Poplatky a provize z platebního styku	0	8 660	14 881	12 005
Poplatky a provize ze strukturovaného financování	0	0	0	0
Poplatky a provize ze sekuritizace	0	0	0	0
Poplatky a provize z ostatních služeb	149 292	66 555	276 821	188 294
<b>Náklady na poplatky a provize</b>	<b>-76 243</b>	<b>-43 489</b>	<b>-140 056</b>	<b>-87 450</b>
Poplatky a provize na operace s finančními nástroji	-145	-57	-330	-210
Poplatky a provize na obhospodařování hodnot	0	0	0	0
Poplatky a provize na správu, úschovu a uložení hodnot	0	0	0	0
Poplatky a provize na clearing a vypořádání	0	0	0	0
Poplatky a provize na sekuritizaci	0	0	0	0
Poplatky a provize na ostatní služby	-76 098	-43 432	-139 726	-87 240
<b>Realizované Z/Z z finan.aktiv a závazků nevykáz. V RH do Z/Z</b>	<b>0</b>	<b>0</b>	<b>0</b>	<b>0</b>
Zisk (ztráta) z realizovatelných finančních aktiv	0	0	0	0
Zisk (ztráta) z úvěrů a jiných pohledávek	0	0	0	0
Zisk (ztráta) z finančních investic držených do splatnosti	0	0	0	0
Zisk (ztráta) z finančních závazků v naběhlé hodnotě	0	0	0	0
Zisk (ztráta) z ostatních závazků	0	0	0	0
<b>Zisk (ztráta) z finančních aktiv a závazků k obchodování</b>	<b>0</b>	<b>0</b>	<b>0</b>	<b>0</b>
Zisk (ztráta) z kapitálových nástrojů a akciových derivátů	0	0	0	0
Zisk (ztráta) z úrokových nástrojů (včetně úrok. derivátů)	0	0	0	0
Zisk (ztráta) z měnových nástrojů (včetně měn. derivátů)	0	0	0	0
Zisk (ztráta) z úvěrových nástrojů (včetně úvěr. derivátů)	0	0	0	0
Zisk (ztráta) z komodit a komoditních derivátů	0	0	0	0
Zisk (ztráta) z ostatních nástrojů včetně hybridních	0	0	0	0
<b>Zisk (ztráta) z finan. aktiv a závazků v RH vykázané do Z/Z</b>	<b>0</b>	<b>0</b>	<b>0</b>	<b>0</b>
<b>Zisk (ztráta) ze zajišťovacího účetnictví</b>	<b>0</b>	<b>0</b>	<b>0</b>	<b>0</b>
<b>Kurzové rozdíly</b>	<b>21</b>	<b>19</b>	<b>-109</b>	<b>-79</b>
<b>Zisk (ztráta) z odúčtování aktiv jiných než držených k prodeji</b>	<b>0</b>	<b>0</b>	<b>0</b>	<b>0</b>
<b>Ostatní provozní výnosy</b>	<b>1 265</b>	<b>1 250</b>	<b>646</b>	<b>489</b>
<b>Ostatní provozní náklady</b>	<b>-3 076</b>	<b>792</b>	<b>-20 225</b>	<b>-14 711</b>
<b>Správní náklady</b>	<b>-93 444</b>	<b>-46 947</b>	<b>-216 068</b>	<b>-143 715</b>
<b>Náklady na zaměstnance</b>	<b>-49 555</b>	<b>-21 083</b>	<b>-85 286</b>	<b>-58 287</b>
Mzdy a platy	-35 093	-14 621	-59 674	-40 708
Sociální a zdravotní pojištění	-11 543	-5 045	-20 351	-14 010
Penzijní a podobné výdaje	-225	-217	-211	-159
Náklady na dočasné zaměstnance	-170	-55	-156	-100
Odměny – vlastní kapitálové nástroje	0	0	0	0
Ostatní náklady na zaměstnance	-2 524	-1 145	-4 894	-3 310



(v tis. Kč)	30.6.2008	31.3.2008	31.12.2007	30.9.2007
<b>Ostatní správní náklady</b>	<b>-43 889</b>	<b>-25 864</b>	<b>-130 782</b>	<b>-85 428</b>
Náklady na reklamu	-13 430	-11 565	-37 098	-25 450
Náklady na poradenství	-1 008	-421	-6 436	-2 593
Náklady na informační technologie	-6 214	-3 220	-14 666	-10 094
Náklady na outsourcing	-1 165	-450	-7 972	-1 494
Nájemné	-1 131	-377	-3 875	-2 670
Jiné správní náklady	-20 941	-9 831	-60 735	-43 127
<b>Odpisy</b>	<b>-13 258</b>	<b>-6 595</b>	<b>-25 673</b>	<b>-18 657</b>
Odpisy pozemků, budov a zařízení	-3 835	-1 920	-7 346	-5 281
Odpisy investic do nemovitostí	0	0	0	0
Odpisy nehmotného majetku	-9 423	-4 675	-18 327	-13 376
<b>Tvorba rezerv</b>	<b>0</b>	<b>0</b>	<b>3 275</b>	<b>4 600</b>
<b>Ztráty ze znehodnocení</b>	<b>6 102</b>	<b>3 631</b>	<b>2 985</b>	<b>3 763</b>
<b>Ztráty ze znehodnocení finan.aktiv nevykázaných v RH do Z/Z</b>	<b>6 102</b>	<b>3 631</b>	<b>2 985</b>	<b>3 763</b>
Ztráty ze znehodnocení finančních aktiv v pořizovací ceně	0	0	0	0
Ztráty ze znehodnocení realizovatelných finančních aktiv	0	0	0	0
Ztráty ze znehodnocení úvěrů a jiných pohledávek	6 102	3 631	2 985	3 763
Ztráty ze znehodnocení finan. investic držení do splatnosti	0	0	0	0
<b>Ztráty ze znehodnocení nefinančních aktiv</b>	<b>0</b>	<b>0</b>	<b>0</b>	<b>0</b>
Ztráty ze znehodnocení pozemků, budov a zařízení	0	0	0	0
Ztráty ze znehodnocení z investic do nemovitostí	0	0	0	0
Ztráty ze znehodnocení goodwillu	0	0	0	0
Ztráty ze znehodnocení nehmotného majetku	0	0	0	0
Ztráty ze znehodnocení účastí v přídr. a ovlád. os. a sp. podn.	0	0	0	0
Ztráty ze znehodnocení ostatních nefinančních aktiv	0	0	0	0
<b>Negativní goodwill bezprostředně zahrnutý do výkazu Z/Z</b>	<b>0</b>	<b>0</b>	<b>0</b>	<b>0</b>
<b>Podíl na Z/Z přídr. a ovládaných osob a společných podniků</b>	<b>0</b>	<b>0</b>	<b>0</b>	<b>0</b>
<b>Zisk nebo ztráta z neoběžných aktiv a vyřazovaných skupin</b>	<b>0</b>	<b>0</b>	<b>0</b>	<b>0</b>
<b>Zisk nebo ztráta z pokračující činnosti před zdaněním</b>	<b>198 454</b>	<b>94 693</b>	<b>159 191</b>	<b>144 554</b>
<b>Náklady na daň z příjmů</b>	<b>-20 244</b>	<b>-4 281</b>	<b>-3 998</b>	<b>0</b>
<b>Zisk nebo ztráta z pokračující činnosti po zdanění</b>	<b>178 210</b>	<b>90 412</b>	<b>155 193</b>	<b>144 554</b>
<b>Zisk nebo ztráta z ukončované činnosti po zdanění</b>	<b>0</b>	<b>0</b>	<b>0</b>	<b>0</b>
<b>ZISK NEBO ZTRÁTA PO ZDANĚNÍ</b>	<b>178 210</b>	<b>90 412</b>	<b>155 193</b>	<b>144 554</b>

### 5.c) Informace o pohledávkách z finančních činností bez selhání a v selhání

K 30.6.2008 (v tis. Kč)	Hodnota před znehodnocením	Účetní hodnota (netto)	Opravné položky k jednotlivým pohledávkám	Opravné položky k portfoliím pohledávek	Kumulovaná ztráta z ocenění reálnou hodnotou
<b>POHLEDÁVKY Z FINANČNÍCH ČINNOSTÍ CELKEM</b>	<b>4 157 759</b>	<b>4 130 316</b>	<b>27 443</b>	<b>0</b>	<b>0</b>
<b>Pohledávky za úvěrovými institucemi</b>	<b>1 232 268</b>	<b>1 232 268</b>	<b>0</b>	<b>0</b>	<b>0</b>
<b>Pohledávky bez selhání</b>	<b>1 232 268</b>	<b>1 232 268</b>	<b>0</b>	<b>0</b>	<b>0</b>
Standardní pohledávky	1 232 268	1 232 268	0	0	0
Sledované pohledávky	0	0	0	0	0
<b>Pohledávky v selhání</b>	<b>0</b>	<b>0</b>	<b>0</b>	<b>0</b>	<b>0</b>
Nestandardní pohledávky	0	0	0	0	0
Pochybné pohledávky	0	0	0	0	0
Ztrátové pohledávky	0	0	0	0	0
<b>Pohledávky za jinými osobami než úvěrovým inst.</b>	<b>2 925 491</b>	<b>2 898 048</b>	<b>27 443</b>	<b>0</b>	<b>0</b>
<b>Pohledávky bez selhání</b>	<b>2 891 272</b>	<b>2 887 525</b>	<b>3 747</b>	<b>0</b>	<b>0</b>
Standardní pohledávky	2 844 291	2 844 291	0	0	0
Sledované pohledávky	46 981	43 234	3 747	0	0
<b>Pohledávky v selhání</b>	<b>34 219</b>	<b>10 523</b>	<b>23 696</b>	<b>0</b>	<b>0</b>
Nestandardní pohledávky	11 708	9 829	1 879	0	0
Pochybné pohledávky	1 184	603	581	0	0
Ztrátové pohledávky	21 327	91	21 236	0	0

K 31.3.2008 (v tis. Kč)	Hodnota před znehodnocením	Účetní hodnota (netto)	Opravné položky k jednotlivým pohledávkám	Opravné položky k portfoliím pohledávek	Kumulovaná ztráta z ocenění reálnou hodnotou
<b>POHLEDÁVKY Z FINANČNÍCH ČINNOSTÍ CELKEM</b>	<b>3 922 127</b>	<b>3 894 319</b>	<b>23 559</b>	<b>4 249</b>	<b>0</b>
<b>Pohledávky za úvěrovými institucemi</b>	<b>1 201 948</b>	<b>1 201 948</b>	<b>0</b>	<b>0</b>	<b>0</b>
<b>Pohledávky bez selhání</b>	<b>1 201 948</b>	<b>1 201 948</b>	<b>0</b>	<b>0</b>	<b>0</b>
Standardní pohledávky	1 201 948	1 201 948	0	0	0
Sledované pohledávky	0	0	0	0	0
<b>Pohledávky v selhání</b>	<b>0</b>	<b>0</b>	<b>0</b>	<b>0</b>	<b>0</b>
Nestandardní pohledávky	0	0	0	0	0
Pochybné pohledávky	0	0	0	0	0
Ztrátové pohledávky	0	0	0	0	0
<b>Pohledávky za jinými osobami než úvěrovým inst.</b>	<b>2 720 179</b>	<b>2 692 371</b>	<b>23 559</b>	<b>4 249</b>	<b>0</b>
<b>Pohledávky bez selhání</b>	<b>2 689 889</b>	<b>2 685 273</b>	<b>367</b>	<b>4 249</b>	<b>0</b>
Standardní pohledávky	2 644 093	2 639 844	0	4 249	0
Sledované pohledávky	45 796	45 429	367	0	0
<b>Pohledávky v selhání</b>	<b>30 290</b>	<b>7 098</b>	<b>23 192</b>	<b>0</b>	<b>0</b>
Nestandardní pohledávky	8 703	6 904	1 799	0	0
Pochybné pohledávky	190	95	95	0	0
Ztrátové pohledávky	21 397	99	21 298	0	0

K 31.12.2007 (v tis. Kč)	Hodnota před znehodnocením	Účetní hodnota (netto)	Opravné položky k jednotlivým pohledávkám	Opravné položky k portfoliím pohledávek	Kumulovaná ztráta z ocenění reálnou hodnotou
<b>POHLEDÁVKY Z FINANČNÍCH ČINNOSTÍ CELKEM</b>	<b>4 046 737</b>	<b>4 018 587</b>	<b>23 908</b>	<b>4 242</b>	<b>0</b>
<b>Pohledávky za úvěrovými institucemi</b>	<b>1 481 664</b>	<b>1 481 664</b>	<b>0</b>	<b>0</b>	<b>0</b>
<b>Pohledávky bez selhání</b>	<b>1 481 664</b>	<b>1 481 664</b>	<b>0</b>	<b>0</b>	<b>0</b>
Standardní pohledávky	1 481 664	1 481 664	0	0	0
Sledované pohledávky	0	0	0	0	0
<b>Pohledávky v selhání</b>	<b>0</b>	<b>0</b>	<b>0</b>	<b>0</b>	<b>0</b>
Nestandardní pohledávky	0	0	0	0	0
Pochybné pohledávky	0	0	0	0	0
Ztrátové pohledávky	0	0	0	0	0
<b>Pohledávky za jinými osobami než úvěrovým inst.</b>	<b>2 565 073</b>	<b>2 536 923</b>	<b>23 908</b>	<b>4 242</b>	<b>0</b>
<b>Pohledávky bez selhání</b>	<b>2 533 765</b>	<b>2 529 210</b>	<b>313</b>	<b>4 242</b>	<b>0</b>
Standardní pohledávky	2 497 954	2 493 712	0	4 242	0
Sledované pohledávky	35 811	35 498	313	0	0
<b>Pohledávky v selhání</b>	<b>31 308</b>	<b>7 713</b>	<b>23 595</b>	<b>0</b>	<b>0</b>
Nestandardní pohledávky	8 567	6 769	1 798	0	0
Pochybné pohledávky	1 708	852	856	0	0
Ztrátové pohledávky	21 033	92	20 941	0	0

K 30.9.2007 (v tis. Kč)	Hodnota před znehodnocením	Účetní hodnota (netto)	Opravné položky k jednotlivým pohledávkám	Opravné položky k portfoliím pohledávek	Kumulovaná ztráta z ocenění reálnou hodnotou
<b>POHLEDÁVKY Z FINANČNÍCH ČINNOSTÍ CELKEM</b>	<b>3 489 709</b>	<b>3 433 834</b>	<b>53 779</b>	<b>2 096</b>	<b>0</b>
<b>Pohledávky za úvěrovými institucemi</b>	<b>1 102 178</b>	<b>1 102 178</b>	<b>0</b>	<b>0</b>	<b>0</b>
<b>Pohledávky bez selhání</b>	<b>1 102 178</b>	<b>1 102 178</b>	<b>0</b>	<b>0</b>	<b>0</b>
Standardní pohledávky	1 102 178	1 102 178	0	0	0
Sledované pohledávky	0	0	0	0	0
<b>Pohledávky v selhání</b>	<b>0</b>	<b>0</b>	<b>0</b>	<b>0</b>	<b>0</b>
Nestandardní pohledávky	0	0	0	0	0
Pochybné pohledávky	0	0	0	0	0
Ztrátové pohledávky	0	0	0	0	0
<b>Pohledávky za jinými osobami než úvěrovým inst.</b>	<b>2 387 531</b>	<b>2 331 656</b>	<b>53 779</b>	<b>2 096</b>	<b>0</b>
<b>Pohledávky bez selhání</b>	<b>2 324 322</b>	<b>2 321 882</b>	<b>344</b>	<b>2 096</b>	<b>0</b>
Standardní pohledávky	2 285 601	2 283 505	0	2 096	0
Sledované pohledávky	38 721	38 377	344	0	0
<b>Pohledávky v selhání</b>	<b>63 209</b>	<b>9 774</b>	<b>53 435</b>	<b>0</b>	<b>0</b>
Nestandardní pohledávky	10 666	8 429	2 237	0	0
Pochybné pohledávky	2 367	1 195	1 172	0	0
Ztrátové pohledávky	50 176	150	50 026	0	0

**5.d) Informace o pohledávkách bez znehodnocení a se znehodnocením**

K 30.6.2008 (v tis. Kč)	Hodnota před znehodnocením		Opravné položky	Kumulovaná ztráta z ocenění reálnou hodnotou	Účetní hodnota (netto)	
	Pohledávky oceňované naběhlou hodnotou	Pohledávky oceňované reálnou hodnotou			Pohledávky oceňované naběhlou hodnotou	Pohledávky oceňované reálnou hodnotou
	Pohledávky bez znehodnocení	4 408 122			0	0
Pohledávky se znehodnocením	83 186	0	29 916	0	53 270	0

K 31.3.2008 (v tis. Kč)	Hodnota před znehodnocením		Opravné položky	Kumulovaná ztráta z ocenění reálnou hodnotou	Účetní hodnota (netto)	
	Pohledávky oceňované naběhlou hodnotou	Pohledávky oceňované reálnou hodnotou			Pohledávky oceňované naběhlou hodnotou	Pohledávky oceňované reálnou hodnotou
	Pohledávky bez znehodnocení	4 888 502			0	0
Pohledávky se znehodnocením	333 229	0	30 281	0	302 948	0

K 31.12.2007 (v tis. Kč)	Hodnota před znehodnocením		Opravné položky	Kumulovaná ztráta z ocenění reálnou hodnotou	Účetní hodnota (netto)	
	Pohledávky oceňované naběhlou hodnotou	Pohledávky oceňované reálnou hodnotou			Pohledávky oceňované naběhlou hodnotou	Pohledávky oceňované reálnou hodnotou
	Pohledávky bez znehodnocení	3 985 340			0	0
Pohledávky se znehodnocením	322 807	0	30 750	0	292 057	0

K 30.9.2007 (v tis. Kč)	Hodnota před znehodnocením		Opravné položky	Kumulovaná ztráta z ocenění reálnou hodnotou	Účetní hodnota (netto)	
	Pohledávky oceňované naběhlou hodnotou	Pohledávky oceňované reálnou hodnotou			Pohledávky oceňované naběhlou hodnotou	Pohledávky oceňované reálnou hodnotou
	Pohledávky bez znehodnocení	3 642 114			0	0
Pohledávky se znehodnocením	127 643	0	57 959	0	69 684	0

**5.e) Souhrnná výše restrukturalizovaných pohledávek**

(v tis. Kč)	30.6.2008	31.3.2008	31.12.2007	30.9.2007
<b>Restrukturalizované pohledávky za účetní období v hodnotě před znehodnocením</b>	0	0	0	0
Pohledávky oceňované naběhlou hodnotou	0	0	0	0
Pohledávky oceňované reálnou hodnotou	0	0	0	0

**5.f) Reálné a jmenovité hodnoty derivátů**

HYPO stavební spořitelna neeviduje žádné deriváty.

**5.g) Poměrové ukazatele stavební spořitelny**

POMĚROVÉ UKAZATELE	30.6.2008	31.3.2008	31.12.2007	30.9.2007
Kapitálová přiměřenost	24.40%	25.52%	20.54%	22.03%
Rentabilita průměrných aktiv (ROAA)	1.09%	1.10%	0.49%	0.61%
Rentabilita průměrného kapitálu tier 1 (ROAE)	49.06%	52.25%	25.21%	31.28%
Aktiva na jednoho zaměstnance (tis. Kč)	213 359	236 008	251 095	225 084
Správní náklady na jednoho zaměstnance (tis. Kč)	-1 246	-1 351	-1 649	-1 399
Zisk nebo ztráta po zdanění na jednoho zaměstnance (tis. Kč)	2 376	2 602	1 185	1 407

## 6. Obsah údajů o plnění pravidel obezřetného podnikání ve zkráceném rozsahu

### 6.a) Obsah údajů o kapitálu

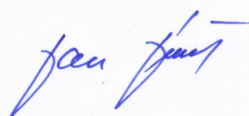
Regulatorní kapitál HYPO stavební spořitelny je tvořen pouze původním kapitálem (Tier 1), který je z 64,6 % tvořen základním kapitálem. Zbývající část je tvořena zákonným rezervním fondem a odčitatelnou položkou (nehmotný majetek).

(v tis. Kč)	30.6.2008	31.3.2008	31.12.2007	30.9.2007
<b>KAPITÁL</b>	<b>773 629</b>	<b>771 898</b>	<b>612 275</b>	<b>614 266</b>
<b>Původní kapitál (Tier 1)</b>	<b>773 629</b>	<b>771 898</b>	<b>612 275</b>	<b>614 266</b>
Splacený základní kapitál zapsaný v obchodním rejstříku	500 000	500 000	500 000	500 000
Vlastní akcie	0	0	0	0
Emisní ážio	0	0	0	0
Rezervní fondy a nerozdělený zisk	350 940	350 939	195 746	195 746
Povinné rezervní fondy	100 000	100 000	100 000	100 000
Ostatní fondy z rozdělení zisku	0	0	0	0
Nerozdělený zisk z předchozích období	250 940	95 746	95 746	95 746
Zisk za účetní období po zdanění	0	155 193	0	0
Neuhrazená ztráta z předchozích období	0	0	0	0
Výsledné kurzové rozdíly z konsolidace	0	0	0	0
Zisk za běžné účetní období	0	0	0	0
Ztráta za běžné účetní období	0	0	0	0
Čistý zisk z kapitalizace budouc. příjmů ze sekuritizace	0	0	0	0
Zisk/ztráta z ocenění závazků v RH z titulu úvěr. rizika	0	0	0	0
Další odčitatelné položky z původního kapitálu	-77 311	-79 041	-83 471	-81 480
Goodwill	0	0	0	0
Nehmotný majetek jiný než goodwill	-77 311	-79 041	-83 471	-81 480
Negat. oceň. rozdíl ze změn RH realiz. kapitál. nástrojů	0	0	0	0
Účastnické CP vydané osobou s kvalifikov. účastí v bance	0	0	0	0
<b>Dotatkový kapitál (Tier 2)</b>	<b>0</b>	<b>0</b>	<b>0</b>	<b>0</b>
<b>Odčit. položky od původního a dotatkového kapitálu (Tier 1 + Tier 2)</b>	<b>0</b>	<b>0</b>	<b>0</b>	<b>0</b>
<b>Kapitál na krytí tržního rizika (Tier 3)</b>	<b>0</b>	<b>0</b>	<b>0</b>	<b>0</b>

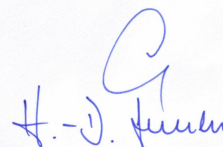
### 6.b) Obsah údajů o kapitálových požadavcích

Na základě zákona č. 21/1992 Sb., o bankách, §12c odstavce (3) není HYPO stavební spořitelna a. s. povinna na individuálním základě přijmout a uplatnit spolehlivé, účinné a úplné strategie a postupy pro stanovení, průběžné posuzování a udržování vnitřně stanoveného kapitálu, který by dostatečně pokrýval rizika, jimž je nebo by mohla být banka vystavena. Dále nemá povinnost pravidelně prověřovat, zda výše zmíněné strategie a postupy jsou funkční, účinné a přiměřené charakteru, rozsahu a složitosti činností banky. HYPO stavební spořitelna a. s. je zahrnuta svým akcionářem do regulovaného konsolidačního celku, a proto povinnosti dle výše uvedeného odstavce je povinna plnit Raiffeisenbank a.s. na konsolidované úrovni.

(v tis. Kč)	30.6.2008	31.3.2008	31.12.2007	30.9.2007
<b>KAPITÁLOVÉ POŽADAVKY</b>	<b>253 604</b>	<b>241 996</b>	<b>238 424</b>	<b>223 023</b>
<b>Kapitálové požadavky k úvěr. riziku celkem</b>	<b>193 597</b>	<b>181 989</b>		
Kapitálové požadavky k úvěr. riziku při STA celkem	193 597	181 989		
Kapitálové požadavky k úvěr. riziku při STA k expozicím celkem	193 597	181 989		
Kap. pož. při STA k expozicím vůči reg. vládám a míst. orgánům	16	31		
Kap. pož. při STA k expozicím vůči institucím	19 716	19 272		
Kap. pož. při STA k podnikovým expozicím	129	147		
Kap. pož. při STA k retailovým expozicím	112 001	108 145		
Kap. pož. při STA k expozicím zajištěnými nemovitostmi	19 148	15 624		
Kap. pož. při STA k expozicím po splatnosti	292	267		
Kap. pož. při STA k expozicím v krytých dluhopisech	25 263	23 350		
Kap. pož. při STA k ostatním expozicím	17 032	15 153		
<b>Kapitálové požadavky k operačnímu riziku celkem</b>	<b>60 007</b>	<b>60 007</b>		
Kapitálové požadavky k operačnímu riziku podle BIA	60 007	60 007		
<b>Kapitálový požadavek podle dosavadních pravidel Basel I</b>	<b>0</b>	<b>0</b>	<b>238 424</b>	<b>223 023</b>
Kapitálový požadavek k úvěrovému riziku podle Basel I	0	0	238 424	223 023



Ing. Jan Jeníček  
předseda představenstva



Hans-Dieter Funke  
člen představenstva