

HYPO stavební spořitelna a. s.

**Údaje o spořitelně a výsledcích hospodaření k
30. 9. 2008**



HYPO stavební spořitelna a.s.

Údaje o spořitelně a výsledcích hospodaření k 30. 9. 2008

Datum zveřejnění: 7. listopadu 2008

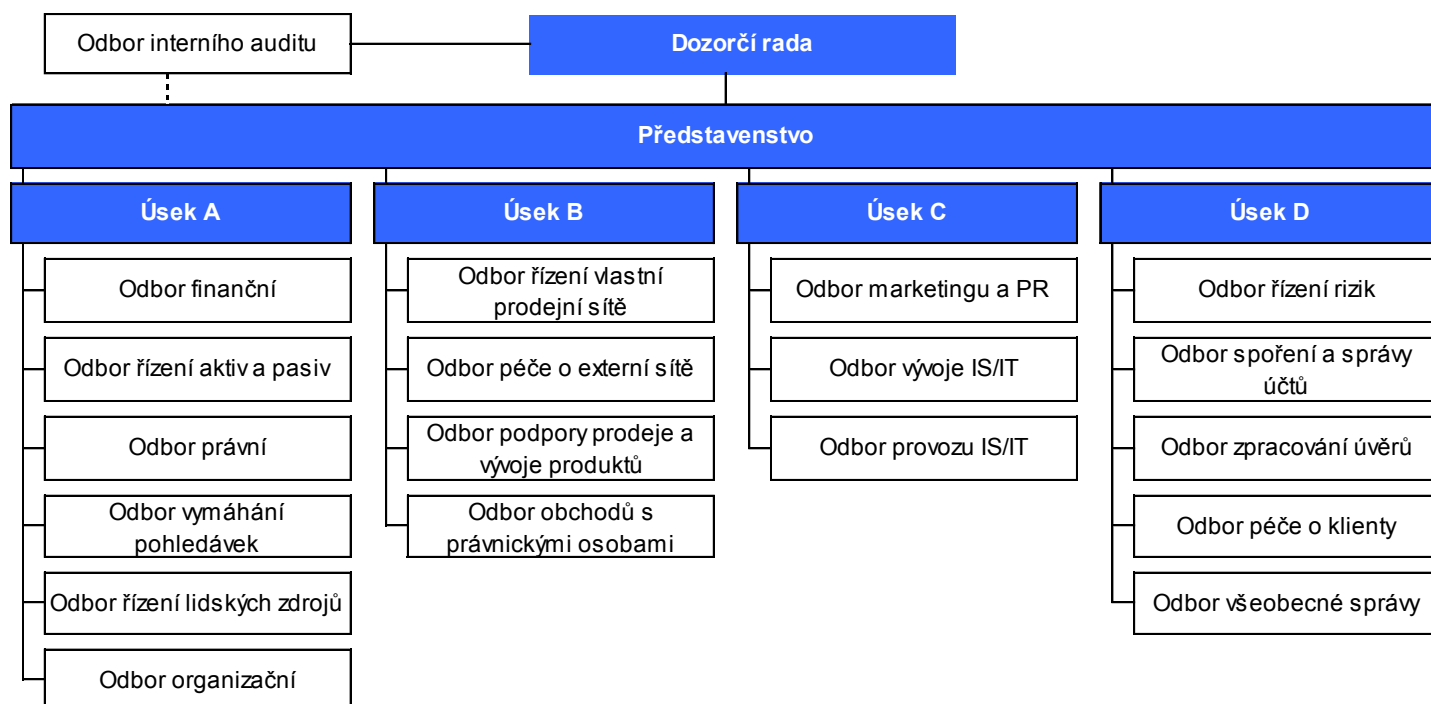
Tyto informace jsou zveřejňovány v souladu se zákonem č. 21/1992 Sb., o bankách, v platném znění a v souladu s Vyhláškou č. 123/2007 Sb., o pravidlech obezřetného podnikání bank, spořitelních a úvěrních družstev a obchodníků s cennými papíry a Úředním sdělením České národní banky ze dne 26. října 2007.

1. Údaje o HYPO stavební spořitelně a. s.

1.a) Základní údaje o HYPO stavební spořitelně a. s.

Obchodní firma:	HYPO stavební spořitelna a. s.
Právní forma:	akciová společnost
Sídlo:	Praha 1, Senovážné náměstí 27, 110 00
Identifikační číslo:	61 85 82 51
Datum zápisu do obchodního rejstříku:	23. srpna 1994
Poslední změna zápisu:	9. června 2008 – změna ve složení představenstva
Výše základního kapitálu zapsaná v obchodním rejstříku:	500 000 000 Kč
Výše splaceného základního kapitálu:	500 000 000 Kč
Akcie:	50 000 ks zaknihovaných kmenových akcií na jméno ve jmenovité hodnotě 10 000 Kč
Nabytí vlastních akcií::	netýká se HYPO stavební spořitelny a.s.
Zvýšení základního kapitálu od posledního zveřejnění:	nebyl zvýšen

1.b) Organizační struktura HYPO stavební spořitelny a. s. k 30. 9. 2008



Přepočtený počet zaměstnanců k 30. 9. 2008: 130. Počet poradenských míst k 30. 9. 2008 bylo celkem 42.

1.c) Údaje o členech dozorčí rady, členech představenstva a členech vrcholného vedení

Dozorčí rada	
Mag. Johann Ertl kvalifikační předpoklady a zkušenosti členství v orgánech jiných společností	předseda dozorčí rady (od 7. března 2008) Hospodářská univerzita, Vídeň Raiffeisen Bausparkasse GmbH, Vídeň – jednatel Raiffeisen Bausparkassen Holding GmbH, Vídeň – jednatel Prvá stavebná sporiteľňa, Bratislava – předseda dozorčí rady Raiffeisen stambena stedionica, Záhřeb – předseda dozorčí rady Raiffeisen Wohnbaubank AG, Vídeň – předseda dozorčí rady Raiffeisen Banca pentru Locuinte, Bukurešť – externí člen Management Board (odpovídá členovi dozorčí rady) Raiffeisen stavební spořitelna a.s., Praha – předseda dozorčí rady
Ing. Josef Malíř kvalifikační předpoklady a zkušenosti členství v orgánech jiných společností	člen dozorčí rady (od 7. března 2008) Vysoká škola zemědělská, Praha, Ekonomická fakulta Raiffeisenbank a.s., Praha – člen dozorčí rady Raiffeisen stavební spořitelna a.s., Praha – člen dozorčí rady
Mag. Constanze Müllner kvalifikační předpoklady a zkušenosti členství v orgánech jiných společností	členka dozorčí rady (od 7. března 2008) Univerzita Vídeň, Právnická fakulta Raiffeisen stavební spořitelna a.s., Praha – členka dozorčí rady
Mgr. Dr. Erich Rainbacher kvalifikační předpoklady a zkušenosti členství v orgánech jiných společností	člen dozorčí rady (od 7. března 2008) Vysoká škola pro světový obchod, Vídeň Raiffeisen Bausparkasse GmbH, Vídeň – generální ředitel Raiffeisen Bausparkassen Holding GmbH, Vídeň – jednatel Prvá stavebná sporiteľňa, Bratislava – člen dozorčí rady Raiffeisen stavební spořitelna a.s., Praha – člen dozorčí rady
Ing. Tomáš Antušek kvalifikační předpoklady a zkušenosti	člen dozorčí rady (od 4. května 2001 – zvolen zaměstnanci) České vysoké učení technické, Praha, Fakulta stavební
Ing. Miroslava Krajáková kvalifikační předpoklady a zkušenosti	členka dozorčí rady (od 23. října 2007 – zvolena zaměstnanci) Vysoká škola technická, Magdeburg
Představenstvo	
Ing. Jan Jeníček vzdělání členství v orgánech jiných společností	předseda představenstva (od 7. března 2008) Vysoká škola ekonomická, Praha, Fakulta výrobně ekonomická Raiffeisen stavební spořitelna a.s. – předseda představenstva
Hans-Dieter Funke vzdělání členství v orgánech jiných společností	člen představenstva (od 7. března 2008) Odborný výcvik – bankovní obchodník, Bayerische Vereinsbank Lindau Akademie pro praktickou podnikovou ekonomiku Friedrichshafen/Radolfzell Raiffeisen stavební spořitelna a.s. – místopředseda představenstva
Ing. Iva Libíčková vzdělání členství v orgánech jiných společností	členka představenstva (od 7. března 2008) Vysoká škola ekonomická, Praha, Fakulta financí a účetnictví Raiffeisen stavební spořitelna a.s. – místopředsedkyně představenstva
Tobias Heller vzdělání členství v orgánech jiných společností	člen představenstva (od 7. března 2008) Odborný výcvik – bankovní obchodník Bausparkasse Schwäbisch Hall Gymnázium Alberta Schweitzera, Crailsheim Raiffeisen stavební spořitelna a.s. – místopředseda představenstva
Vrcholné vedení	
Ing. Jiří Barták vzdělání	ředitel odboru vývoje IS/IT (od 11. listopadu 2003) České vysoké učení technické, Praha, Fakulta strojního inženýrství
Tomáš Beránek vzdělání	ředitel odboru všeobecné správy (od 1. května 2008) Střední průmyslová škola stavební, Havlíčkův Brod, obor pozemní stavby
Mgr. Lenka Brdliková vzdělání	ředitelka odboru řízení lidských zdrojů (od 1. května 2008) Univerzita Karlova, Praha, Pedagogická fakulta
Bc. Marián Dudek, MBA vzdělání	ředitel odboru obchodů s právními osobami (od 1. května 2008) Masarykova univerzita, Brno, Fakulta ekonomicko-správní Vysoká škola ekonomická, Praha – MBA s akreditací Manchester Metropolitan University
Ing. Pavel Fischer vzdělání	ředitel odboru zpracování úvěrů (od 1. května 2008) Vysoká škola ekonomická, Praha, Fakulta národohospodářská
Ing. Irma Haková vzdělání	ředitelka odboru péče o externí sítě (od 1. května 2008) Vysoká škola textilní a strojní, Liberec, Fakulta strojní a Fakulta textilní
Mgr. Roman Hurých vzdělání	ředitel odboru finančního (od 1. května 2008) Univerzita Karlova, Praha, Matematicko-fyzikální fakulta
Ing. Tomáš Kaňkovský vzdělání	ředitel odboru provozu IS/IT (od 1. května 2008) Česká zemědělská univerzita, Praha, Ekonomická fakulta
Ing. Miroslava Krajáková vzdělání	ředitelka odboru péče o klienty (od 22. prosince 2004) Vysoká škola technická, Magdeburg
Pavel Kotáb, DiS. vzdělání	ředitel odboru interního auditu (od 1. května 2008) Bankovní akademie – diplom DiS. Bankovní akademie při Německo-české obchodní a průmyslové komoře – diplom bankovní obchodník
Ing. Jana Musilová vzdělání	ředitelka odboru spoření a správy účtů (od 1. května 2008) Vysoká škola ekonomická, Praha, Fakulta národohospodářská

Ing. Daniela Ostašová Vzdělání	ředitelka odboru organizačního (od 26. května 2008) Leningradská státní univerzita, Leningrad, Ekonomická fakulta
JUDr. Bohuslav Pavlík Vzdělání členství v orgánech jiných společností	ředitel odboru právního (od 1. května 2008) Univerzita Karlova, Praha, Právnická fakulta Ústav pro ekopolitiku o.p.s. – člen správní rady
Mgr. Karel Pavlík Vzdělání	ředitel odboru podpory prodeje a vývoje produktů (od 1. května 2008) Univerzita Karlova, Praha, Matematicko-fyzikální fakulta
Ing. Pavel Staněk Vzdělání	ředitel odboru vymáhání pohledávek (od 19. září 2005) Vysoká škola strojní, Liberec, Fakulta strojní
Mgr. Tomáš Vášáry Vzdělání	ředitel odboru marketingu a PR (od 1. května 2008) Univerzita Komenského, Bratislava, Přírodovědecká fakulta
Ing. Dalibor Vaverka Vzdělání	ředitel odboru řízení vlastní prodejní sítě (od 1. května 2008) České vysoké učení technické, Praha, Fakulta strojní
Ing. Michala Vojtíšková Vzdělání	ředitelka odboru řízení rizik (od 1. května 2008) Západočeská univerzita, Plzeň, Fakulta aplikovaných věd
Ing. Petr Zaremba Vzdělání	ředitel odboru řízení aktiv a pasiv (od 1. května 2008) Vysoká škola ekonomická, Praha, Fakulta mezinárodních vztahů

Pokud není uvedeno, nejsou členové dozorčí rady, členové představenstva a členové vrcholného vedení členy v orgánech jiných právnických osob.

HYPO stavební spořitelna a. s. poskytla k 30. 9. 2008 členům dozorčí rady, členům představenstva a členům vrcholného vedení úvěry v souhrnné výši 1 859 tis. Kč.

HYPO stavební spořitelna a. s. nevydala žádné záruky za členy dozorčí rady, členy představenstva ani za členy vrcholného vedení.

2. Údaje o složení akcionářů

Osoby, jejichž podíl na hlasovacích právech spojených s akciemi vydanými bankou činí minimálně 10 %:

Obchodní firma:	Raiffeisen Bausparkassen Holding GmbH
Právní forma:	společnost s ručením omezeným
Sídlo:	Wiedner Hauptstrasse 94, 1051 Vídeň, Rakousko
Podíl na hlasovacích právech:	90 %

Obchodní firma:	Raiffeisenbank a.s.
Právní forma:	akciová společnost
Sídlo:	Olbrachtova 2006/9, 140 21 Praha 4
Podíl na hlasovacích právech:	10 %

3. Údaje o konsolidačním celku, jehož je HYPO stavební spořitelna a. s. součástí

3.a) Osoby, které jsou ve vztahu ke stavební spořitelně ovládajícími osobami

Raiffeisen Bausparkassen Holding GmbH, společnost s ručením omezeným se sídlem Wiedner Hauptstrasse 94, 1051 Vídeň, Rakousko:

Přímý podíl na základním kapitálu stavební spořitelny: 90 %
 Přímý podíl na hlasovacích právech: 90 %
 Souhrnná výše pohledávek banky: 0 tis. Kč
 Souhrnná výše závazků banky: 0 tis. Kč
 Souhrnná výše cenných papírů emitovaných ovládající osobou v aktivech banky: 0 tis. Kč
 Souhrnná výše závazků banky z těchto cenných papírů: 0 tis. Kč
 Souhrnná výše záruk vydaných bankou za ovládající osobu: 0 tis. Kč
 Souhrnná výše záruk přijatých bankou od ovládající osoby: 0 tis. Kč

Raiffeisenbank a.s., akciová společnost, se sídlem Olbrachtova 2006/9, 140 21 Praha 4:

Přímý podíl na základním kapitálu stavební spořitelny: 10 %
 Přímý podíl na hlasovacích právech: 10 %
 Souhrnná výše pohledávek banky: 440 287 tis. Kč
 Souhrnná výše závazků banky: 0 tis. Kč
 Souhrnná výše cenných papírů emitovaných ovládající osobou v aktivech banky: 0 tis. Kč
 Souhrnná výše závazků banky z těchto cenných papírů: 0 tis. Kč
 Souhrnná výše záruk vydaných bankou za ovládající osobu: 0 tis. Kč
 Souhrnná výše záruk přijatých bankou od ovládající osoby: 0 tis. Kč

Raiffeisen stavební spořitelna a.s., akciová společnost se sídlem Koněvova 2747/99, 130 45 Praha 3:

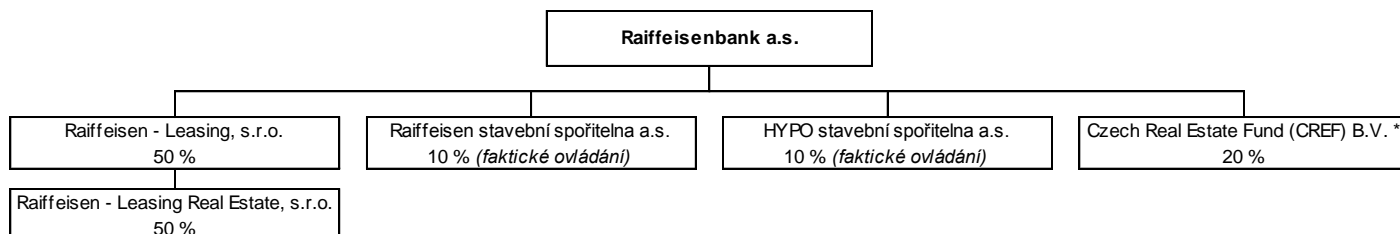
Nepřímý podíl na základním kapitálu i hlasovacích právech: 100 %
 Souhrnná výše pohledávek banky: 0 tis. Kč

Souhrnná výše závazků banky: 0 tis. Kč
 Souhrnná výše cenných papírů emitovaných ovládací osobou v aktivech banky: 0 tis. Kč
 Souhrnná výše závazků banky z těchto cenných papírů: 0 tis. Kč
 Souhrnná výše záruk vydaných bankou za ovládací osobu: 0 tis. Kč
 Souhrnná výše záruk přijatých bankou od ovládací osoby: 0 tis. Kč

3.b) Osoby, které jsou ve vztahu ke stavební spořitelně ovládanými osobami

HYPO stavební spořitelna a. s. není ovládací osobou ani většinovým společníkem v jiné právnické osobě.

3.c) Struktura konsolidačního celku k 30. 9. 2008



* Společnost Czech Real Estate Fund (CREF) B.V. není zahrnuta do regulovaného konsolidačního celku.

4. Údaje o činnosti HYPO stavební spořitelny a. s.

Předmětem podnikání je provozování stavebního spoření ve smyslu § 1 zákona č. 96/1993 Sb., o stavebním spoření a státní podpoře stavebního spoření a výkon činností uvedených v § 9 odst. 1 zákona č. 96/1993 Sb.:

- přijímání vkladů od účastníků stavebního spoření v rozsahu - přijímání vkladů v české měně od účastníků stavebního spoření
- poskytování úvěrů účastníkům stavebního spoření v rozsahu - poskytování úvěrů v české měně účastníkům stavebního spoření
- poskytování příspěvku fyzickým osobám účastníkům stavebního spoření v rozsahu - poskytování příspěvku v české měně fyzickým osobám účastníkům stavebního spoření
- poskytování úvěrů osobám, jejichž výrobky a poskytované služby jsou určeny pro uspokojování bytových potřeb v rozsahu - poskytování úvěrů v české měně osobám, jejichž výrobky a poskytované služby jsou určeny pro uspokojování bytových potřeb
- přijímání vkladů od bank, zahraničních bank, poboček zahraničních bank, finančních institucí, zahraničních finančních institucí a poboček zahraničních finančních institucí v rozsahu - přijímání vkladů v české měně od bank, zahraničních bank, poboček zahraničních bank, finančních institucí a poboček zahraničních finančních institucí
- poskytování záruk za úvěry ze stavebního spoření, za úvěry poskytnuté podle § 5 odst. 5 zákona o stavebním spoření a za úvěry uvedené v § 9 odst. 1 písm. a) zákona o stavebním spoření v rozsahu - poskytování záruk v české měně za úvěry ze stavebního spoření, za úvěry poskytnuté podle § 5 odst. 5 zákona o stavebním spoření a za úvěry uvedené v § 9 odst. 1 písm. a) zákona o stavebním spoření
- obchodování na vlastní účet s hypotečními zástavními listy a s obdobnými produkty vydávanými členskými státy Organizace pro hospodářskou spolupráci a rozvoj v rozsahu - obchodování na vlastní účet s hypotečními zástavními listy denominovanými v české měně
- obchodování na vlastní účet s dluhopisy vydávanými Českou republikou, s dluhopisy, za které převzala Česká republika záruku, a s dluhopisy vydávanými Českou národní bankou v rozsahu - obchodování na vlastní účet s dluhopisy vydávanými Českou republikou denominovanými v české měně, s dluhopisy, za které převzala Česká republika záruku denominovanými v české měně, a s dluhopisy vydávanými Českou národní bankou denominovanými v české měně
- obchodování na vlastní účet s dluhopisy vydávanými členskými státy Organizace pro hospodářskou spolupráci a rozvoj, centrálními bankami, finančními institucemi těchto států a bankami se sídlem v těchto státech, jakož i dluhopisy, za které tyto státy převzaly záruku, a s dluhopisy vydávanými Evropskou investiční bankou, Nordic Investment Bank a Evropskou centrální bankou v rozsahu - obchodování na vlastní účet s dluhopisy vydávanými Evropskou investiční bankou denominovanými v české měně
- provádění platebního styku a jeho zúčtování v souvislosti s činností stavební spořitelny v rozsahu - provádění platebního styku a jeho zúčtování v tuzemsku v souvislosti s činností stavební spořitelny
- poskytování bankovních informací
- výkon finančního makléřství

Stavební spořitelna v současné době vykonává skutečně pouze činnosti uvedené v předchozím odstavci pod body a), b), c), d), g), h), i), j), k), l).

V současné době nejsou žádné činnosti, jejichž vykonávání bylo stavební spořitelně omezeno nebo vyloučeno.

Banka přijímá od účastníků stavebního spoření vklady na účty stavebního spoření. Vklady jsou pojištěny dle zákona č. 21/1992 Sb., o bankách, ve znění pozdějších předpisů.

5. Údaje o finanční situaci HYPO stavební spořitelny a. s.

5.a) Čtvrtletní rozvaha

(v tis. Kč)	30.9.2008	30.6.2008	31.3.2008	31.12.2007
AKTIVA CELKEM	32 483 970	32 003 886	32 805 130	32 893 422
Pokladní hotovost a pohledávky vůči centrálním bankám	389 356	331 180	294 774	263 121
Pokladní hotovost	1 163	897	942	6 057
Pohledávky vůči centrálním bankám	388 193	330 283	293 832	257 064
Finanční aktiva k obchodování	0	0	0	0
Deriváty k obchodování s kladnou reálnou hodnotou	0	0	0	0
Kapitálové nástroje k obchodování	0	0	0	0
Dluhové cenné papíry k obchodování	0	0	0	0
Pohledávky k obchodování	0	0	0	0
Pohledávky k obchodování vůči úvěrovým institucím	0	0	0	0
Pohledávky k obchodování vůči j. osobám než úvěr. institucím	0	0	0	0
Ostatní pohledávky k obchod. sektorově nečleněné	0	0	0	0
Finanční aktiva v reálné hodnotě vykáz. do zisku nebo ztráty	0	0	0	0
Kapitálové nástroje v reálné hodnotě vykázané do Z/Z	0	0	0	0
Dluhové cenné papíry v reálné hodnotě vykázané do Z/Z	0	0	0	0
Pohledávky v reálné hodnotě vykázané do zisku nebo ztráty	0	0	0	0
Pohledávky v reálné hodnotě vykázané do Z/Z vůči úvěr. inst.	0	0	0	0
Pohledávky v RH vykázané do Z/Z vůči j. osobám než úvěr. inst.	0	0	0	0
Ostatní pohledávky v RH vykázané do Z/Z sektorově nečleněné	0	0	0	0
Realizovatelná finanční aktiva	14 704 733	16 068 172	16 219 810	14 834 364
Kapitálové nástroje realizovatelné	0	0	0	0
Dluhové cenné papíry realizovatelné	14 704 733	16 068 172	16 219 810	14 834 364
Pohledávky realizovatelné	0	0	0	0
Pohledávky realizovatelné vůči úvěrovým institucím	0	0	0	0
Pohledávky realizovatelné vůči j. osobám než úvěr. institucím	0	0	0	0
Ostatní pohledávky realizovatelné sektorově nečleněné	0	0	0	0
Úvěry a jiné pohledávky	7 532 451	5 587 825	6 339 587	5 447 706
Dluhové cenné papíry neobchodovatelné	1 393 250	1 456 716	1 441 969	1 427 373
Pohledávky	6 139 201	4 131 109	4 897 618	4 020 333
Pohledávky vůči úvěrovým institucím	3 022 108	1 232 268	1 201 948	1 481 664
Pohledávky vůči osobám jiným než úvěrovým institucím	3 054 452	2 898 048	2 692 371	2 536 923
Ostatní pohledávky sektorově nečleněné	62 641	793	1 003 299	1 746
Finanční investice držené do splatnosti	9 696 643	9 748 496	9 670 898	11 068 414
Dluhové cenné papíry držené do splatnosti	9 696 643	9 748 496	9 670 898	11 068 414
Pohledávky držené do splatnosti	0	0	0	0
Pohledávky držené do splatnosti vůči úvěrovým institucím	0	0	0	0
Pohledávky držené do splatnosti vůči j. osobám než úvěr. inst.	0	0	0	0
Ostatní pohledávky držené do splatnosti sektorově nečleněné	0	0	0	0
Zajišťovací deriváty s kladnou reálnou hodnotou	0	0	0	0
Zajišť. deriváty s kladnou RH – zajištění reálné hodnoty	0	0	0	0
Zajišť. deriváty s kladnou RH – zajištění peněžních toků	0	0	0	0
Zajišť. deriváty s kladnou RH – zaj. čistých investic do zahr. jedn.	0	0	0	0
Zajišť. deriváty s kladnou RH – zajištění úrok. rizika – RH	0	0	0	0
Zajišť. deriváty s kladnou RH – zajištění úrok. rizika – pen. toky	0	0	0	0
Kladné změny reálné hodnoty portfolia zajišťovaných nástrojů	0	0	0	0
Hmotný majetek	73 797	75 849	77 724	79 637
Pozemky, budovy a zařízení	73 797	75 849	77 724	79 637
Investice do nemovitosti	0	0	0	0
Nehmotný majetek	73 796	77 311	79 042	83 471
Goodwill	0	0	0	0
Ostatní nehmotný majetek	73 796	77 311	79 042	83 471
Účasti v přidružených a ovládaných osobách ve spol. podn.	0	0	0	0
Daňové pohledávky	8 561	107 543	78 214	68 931
Pohledávky ze splatné daně	0	0	0	0
Pohledávky z odložené daně	8 561	107 543	78 214	68 931
Ostatní aktiva	4 633	7 510	45 081	1 047 778
Neoběžná aktiva a vyřazované skupiny určené k prodeji	0	0	0	0

(v tis. Kč)	30.9.2008	30.6.2008	31.3.2008	31.12.2007
ZÁVAZKY A VLASTNÍ KAPITÁL CELKEM	32 483 970	32 003 886	32 805 130	32 893 422
Závazky celkem	31 425 331	31 441 891	32 208 063	32 366 651
Vklady, úvěry a ostatní finanční závazky vůči centr. bankám	0	0	0	0
Finanční závazky k obchodování	0	0	0	0
Deriváty k obchodování se zápornou reálnou hodnotou	0	0	0	0
Závazky z krátkých prodejů	0	0	0	0
Vklady, úvěry a ostatní finanční závazky k obchodování	0	0	0	0
Vklady, úvěry a ostatní fin. závazky k obch. vůči úvěr. inst.	0	0	0	0
Vklady, úvěry a ost. fin. závazky k obch. j. os. než úvěr. inst.	0	0	0	0
Ostatní finanční závazky k obchodování sektorově nečleněné	0	0	0	0
Emitované dluhové CP určené k odkupu v krátkém období	0	0	0	0
Finanční závazky v reálné hodnotě vykázané do zisku/ztráty	0	0	0	0
Vklady, úvěry a ostatní finanční závazky v RH vykázané do Z/Z	0	0	0	0
Vklady, úvěry a ost. fin. závaz. v RH vyk. do Z/Z vůči úvěr. inst.	0	0	0	0
Vklady a ost. fin. záv. v RH vyk. do Z/Z vůči j. os. než úvěr. inst.	0	0	0	0
Ostatní fin. závazky v RH hodnotě vykáz. do Z/Z sektor. nečlen.	0	0	0	0
Emitované dluhové CP v RH vykázané do zisku nebo ztráty	0	0	0	0
Podřízené závazky v RH vykázané do zisku nebo ztráty	0	0	0	0
Finanční závazky v naběhlé hodnotě	29 771 425	29 815 961	30 568 046	29 828 956
Vklady, úvěry a ostatní finanční závazky v naběhlé hodnotě	29 771 425	29 815 961	30 568 046	29 828 956
Vklady a ost. finanční závazky v naběhlé hodnotě vůči úvěr. inst.	529 283	280 628	346 436	360 266
Vklady a ost. finanční závazky v naběhlé hodn. vůči j. os. než úvěr. inst.	29 232 409	29 513 925	30 182 530	29 406 755
Ostatní finanční závazky v naběhlé hodnotě sektorově nečleněné	9 733	21 408	39 080	61 935
Emitované dluhové cenné papíry v naběhlé hodnotě	0	0	0	0
Podřízené závazky v naběhlé hodnotě	0	0	0	0
Finanční závazky spojené s převáděnými aktivy	0	0	0	0
Zajišťovací deriváty se zápornou reálnou hodnotou	0	0	0	0
Zajišť. deriváty se zápornou RH – zajištění reálné hodnoty	0	0	0	0
Zajišť. deriváty se zápornou RH – zajištění peněžních toků	0	0	0	0
Zajišť. deriváty se zápornou RH – zaj. čistých investic do zahr. jedn.	0	0	0	0
Zajišť. deriváty se zápornou RH – zajištění úrok. rizika – RH	0	0	0	0
Zajišť. deriváty se zápornou RH – zajištění úrok. rizika – peněžní toky	0	0	0	0
Záporné změny reál. hodnoty portfolia zajišťovaných nástrojů	0	0	0	0
Rezervy	0	1 957	1 957	2 222
Rezervy na restrukturalizace	0	0	0	0
Rezervy na daně a soudní spory	0	1 957	1 957	2 222
Rezervy na důchody a podobné závazky	0	0	0	0
Rezervy na podrozvahové položky	0	0	0	0
Rezervy na nevýhodné smlouvy	0	0	0	0
Ostatní rezervy	0	0	0	0
Daňové závazky	44 220	25 399	17 452	5 073
Závazky ze splatné daně	44 220	25 399	17 452	5 073
Závazky ze splatné daně	0	0	0	0
Ostatní závazky	1 609 686	1 598 574	1 620 608	2 530 400
Základní kapitál družstev splatný na požádání	0	0	0	0
Závazky spojené s vyřazovanými skupinami určenými k prodeji	0	0	0	0
Vlastní kapitál celkem	1 058 639	561 995	597 067	526 771
Základní kapitál	500 000	500 000	500 000	500 000
Splacený základní kapitál	500 000	500 000	500 000	500 000
Nesplacený základní kapitál	0	0	0	0
Emisní ážio	0	0	0	0
Další vlastní kapitál	0	0	0	0
Kapitálová složka finančních nástrojů	0	0	0	0
Ostatní kapitálové nástroje	0	0	0	0
Fondy z přecenění a ostatní oceňovací rozdíly	-72 179	-467 155	-344 285	-324 168
Oceňovací rozdíly z hmotného majetku	0	0	0	0
Oceňovací rozdíly z nehmotného majetku	0	0	0	0
Zajištění čistých investic do zahraničních jednotek	0	0	0	0
Zajištění peněžních toků	0	0	0	0
Oceňovací rozdíly z realizovatelných finančních aktiv	-72 179	-467 155	-344 285	-324 168
Oceň. rozdíly z neoběž. aktiv a ukončov. čin. určených k prodeji	0	0	0	0
Ostatní oceňovací rozdíly	0	0	0	0
Rezervní fondy	100 000	100 000	100 000	100 000
Nerозdělený zisk (neuhrazená ztráta) z předchozích období	250 940	250 940	250 940	95 746
Vlastní akcie	0	0	0	0
Zisk (ztráta) za běžné účetní období	279 878	178 210	90 412	155 193

5.b) Čtvrtletní výkaz zisku a ztráty

(v tis. Kč)	30.9.2008	30.6.2008	31.3.2008	31.12.2007
Zisk z finanční a provozní činnosti	457 848	299 054	144 604	394 672
Úrokové výnosy	978 461	650 780	321 531	1 237 776
Úroky z pohledávek vůči centrálním bankám	13 857	10 646	5 553	10 306
Úroky z finančních aktiv k obchodování	0	0	0	0
Úroky z finančních aktiv v reálné hodnotě vykázaných do Z/Z	0	0	0	0
Úroky z realizovatelných finančních aktiv	438 465	287 068	135 739	509 150
Úroky z úvěrů a jiných pohledávek	184 645	122 420	60 055	198 655
Úroky z finančních investic držených do splatnosti	341 494	230 646	120 184	519 665
Zisk ze zajišťovacích úrokových derivátů	0	0	0	0
Úroky z ostatních aktiv	0	0	0	0
Úrokové náklady	-621 700	-422 985	-210 714	-975 062
Úroky na vklady, úvěry a ost. fin. závazky vůči centr. bankám	0	0	0	0
Úroky na finanční závazky k obchodování	0	0	0	0
Úroky na finanční závazky v reálné hodnotě vykázané do Z/Z	0	0	0	0
Úroky na finanční závazky v naběhlé hodnotě	-621 700	-422 985	-146 037	-560 883
Ztráta ze zajišťovacích úrokových derivátů	0	0	0	0
Úroky na ostatní závazky	0	0	-64 677	-414 179
Náklady na základní kapitál splatný na požádání	0	0	0	0
Výnosy z dividend	0	0	0	0
Výnosy z dividend z finančních aktiv k obchodování	0	0	0	0
Výnosy z dividend z finan. aktiv v RH vykázaných do Z/Z	0	0	0	0
Výnosy z dividend z realizovatelných finančních aktiv	0	0	0	0
Výnosy z dividend od přidružených a ovládaných osob	0	0	0	0
Výnosy z poplatků a provizí	191 519	149 292	75 215	291 702
Poplatky a provize z operací s finan. nástroji pro zákazníky	0	0	0	0
Poplatky a provize z obstarání emisí	0	0	0	0
Poplatky a provize z obstarání finančních nástrojů	0	0	0	0
Poplatky a provize za poradenskou činnost	0	0	0	0
Poplatky a provize z clearingů a vypořádání	0	0	0	0
Poplatky a provize za obhospodařování hodnot	0	0	0	0
Poplatky a provize za správu, úschovu a uložení hodnot	0	0	0	0
Poplatky a provize z příslibů a záruk	0	0	0	0
Poplatky a provize z platebního styku	0	0	8 660	14 881
Poplatky a provize ze strukturovaného financování	0	0	0	0
Poplatky a provize ze sekuritizace	0	0	0	0
Poplatky a provize z ostatních služeb	191 519	149 292	66 555	276 821
Náklady na poplatky a provize	-85 329	-76 243	-43 489	-140 056
Poplatky a provize na operace s finančními nástroji	-240	-145	-57	-330
Poplatky a provize na obhospodařování hodnot	0	0	0	0
Poplatky a provize na správu, úschovu a uložení hodnot	0	0	0	0
Poplatky a provize na clearing a vypořádání	0	0	0	0
Poplatky a provize na sekuritizaci	0	0	0	0
Poplatky a provize na ostatní služby	-85 089	-76 098	-43 432	-139 726
Realizované Z/Z z finan.aktiv a závazků nevykáz. V RH do Z/Z	0	0	0	0
Zisk (ztráta) z realizovatelných finančních aktiv	0	0	0	0
Zisk (ztráta) z úvěrů a jiných pohledávek	0	0	0	0
Zisk (ztráta) z finančních investic držených do splatnosti	0	0	0	0
Zisk (ztráta) z finančních závazků v naběhlé hodnotě	0	0	0	0
Zisk (ztráta) z ostatních závazků	0	0	0	0
Zisk (ztráta) z finančních aktiv a závazků k obchodování	0	0	0	0
Zisk (ztráta) z kapitálových nástrojů a akciových derivátů	0	0	0	0
Zisk (ztráta) z úrokových nástrojů (včetně úrok. derivátů)	0	0	0	0
Zisk (ztráta) z měnových nástrojů (včetně měn. derivátů)	0	0	0	0
Zisk (ztráta) z úvěrových nástrojů (včetně úvěr. derivátů)	0	0	0	0
Zisk (ztráta) z komodit a komoditních derivátů	0	0	0	0
Zisk (ztráta) z ostatních nástrojů včetně hybridních	0	0	0	0
Zisk (ztráta) z finan. aktiv a závazků v RH vykázané do Z/Z	0	0	0	0
Zisk (ztráta) ze zajišťovacího účetnictví	0	0	0	0
Kurzové rozdíly	20	21	19	-109
Zisk (ztráta) z odúčtování aktiv jiných než držených k prodeji	11	0	0	0
Ostatní provozní výnosy	1 253	1 265	1 250	646
Ostatní provozní náklady	-6 387	-3 076	792	-20 225
Správní náklady	-124 941	-93 444	-46 947	-216 068
Náklady na zaměstnance	-72 623	-49 555	-21 083	-85 286
Mzdy a platy	-51 966	-35 093	-14 621	-59 674
Sociální a zdravotní pojištění	-16 940	-11 543	-5 045	-20 351
Penzijní a podobné výdaje	-225	-225	-217	-211
Náklady na dočasné zaměstnance	-393	-170	-55	-156
Odměny – vlastní kapitálové nástroje	0	0	0	0
Ostatní náklady na zaměstnance	-3 099	-2 524	-1 145	-4 894

(v tis. Kč)	30.9.2008	30.6.2008	31.3.2008	31.12.2007
Ostatní správní náklady	-52 318	-43 889	-25 864	-130 782
Náklady na reklamu	-13 524	-13 430	-11 565	-37 098
Náklady na poradenství	-2 141	-1 008	-421	-6 436
Náklady na informační technologie	-8 958	-6 214	-3 220	-14 666
Náklady na outsourcing	-1 495	-1 165	-450	-7 972
Nájemné	-1 306	-1 131	-377	-3 875
Jiné správní náklady	-24 894	-20 941	-9 831	-60 735
Odpisy	-19 943	-13 258	-6 595	-25 673
Odpisy pozemků, budov a zařízení	-5 888	-3 835	-1 920	-7 346
Odpisy investic do nemovitostí	0	0	0	0
Odpisy nehmotného majetku	-14 055	-9 423	-4 675	-18 327
Tvorba rezerv	0	0	0	3 275
Ztráty ze znehodnocení	7 404	6 102	3 631	2 985
Ztráty ze znehodnocení finan.aktiv nevykázaných v RH do Z/Z	7 404	6 102	3 631	2 985
Ztráty ze znehodnocení finančních aktiv v pořizovací ceně	0	0	0	0
Ztráty ze znehodnocení realizovatelných finančních aktiv	0	0	0	0
Ztráty ze znehodnocení úvěrů a jiných pohledávek	7 404	6 102	3 631	2 985
Ztráty ze znehodnocení finan. investic držení do splatnosti	0	0	0	0
Ztráty ze znehodnocení nefinančních aktiv	0	0	0	0
Ztráty ze znehodnocení pozemků, budov a zařízení	0	0	0	0
Ztráty ze znehodnocení z investic do nemovitostí	0	0	0	0
Ztráty ze znehodnocení goodwillu	0	0	0	0
Ztráty ze znehodnocení nehmotného majetku	0	0	0	0
Ztráty ze znehodnocení účastí v přídr. a ovlád. os. a sp. podn.	0	0	0	0
Ztráty ze znehodnocení ostatních nefinančních aktiv	0	0	0	0
Negativní goodwill bezprostředně zahrnutý do výkazu Z/Z	0	0	0	0
Podíl na Z/Z přídr. a ovládaných osob a společných podniků	0	0	0	0
Zisk nebo ztráta z neoběžných aktiv a vyřazovaných skupin	0	0	0	0
Zisk nebo ztráta z pokračující činnosti před zdaněním	320 368	198 454	94 693	159 191
Náklady na daň z příjmů	-40 490	-20 244	-4 281	-3 998
Zisk nebo ztráta z pokračující činnosti po zdanění	279 878	178 210	90 412	155 193
Zisk nebo ztráta z ukončované činnosti po zdanění	0	0	0	0
ZISK NEBO ZTRÁTA PO ZDANĚNÍ	279 878	178 210	90 412	155 193

5.c) Informace o pohledávkách z finančních činností bez selhání a v selhání

K 30.9.2008 (v tis. Kč)	Hodnota před znehodnocením	Účetní hodnota (netto)	Opravné položky k jednotlivým pohledávkám	Opravné položky k portfoliím pohledávek	Kumulovaná ztráta z ocenění reálnou hodnotou
POHLEDÁVKY Z FINANČNÍCH ČINNOSTÍ CELKEM	6 105 588	6 076 560	29 028	0	0
Pohledávky za úvěrovými institucemi	3 022 108	3 022 108	0	0	0
Pohledávky bez selhání	3 022 108	3 022 108	0	0	0
Standardní pohledávky	3 022 108	3 022 108	0	0	0
Sledované pohledávky	0	0	0	0	0
Pohledávky v selhání	0	0	0	0	0
Nestandardní pohledávky	0	0	0	0	0
Pochybné pohledávky	0	0	0	0	0
Ztrátové pohledávky	0	0	0	0	0
Pohledávky za jinými osobami než úvěrovým inst.	3 083 480	3 054 452	29 028	0	0
Pohledávky bez selhání	3 044 870	3 041 398	3 472	0	0
Standardní pohledávky	2 997 481	2 997 481	0	0	0
Sledované pohledávky	47 389	43 917	3 472	0	0
Pohledávky v selhání	38 610	13 054	25 556	0	0
Nestandardní pohledávky	14 397	11 978	2 419	0	0
Pochybné pohledávky	713	372	341	0	0
Ztrátové pohledávky	23 500	704	22 796	0	0

K 30.6.2008 (v tis. Kč)	Hodnota před znehodnocením	Účetní hodnota (netto)	Opravné položky k jednotlivým pohledávkám	Opravné položky k portfoliím pohledávek	Kumulovaná ztráta z ocenění reálnou hodnotou
POHLEDÁVKY Z FINANČNÍCH ČINNOSTÍ CELKEM	4 157 759	4 130 316	27 443	0	0
Pohledávky za úvěrovými institucemi	1 232 268	1 232 268	0	0	0
Pohledávky bez selhání	1 232 268	1 232 268	0	0	0
Standardní pohledávky	1 232 268	1 232 268	0	0	0
Sledované pohledávky	0	0	0	0	0
Pohledávky v selhání	0	0	0	0	0
Nestandardní pohledávky	0	0	0	0	0
Pochybné pohledávky	0	0	0	0	0
Ztrátové pohledávky	0	0	0	0	0
Pohledávky za jinými osobami než úvěrovým inst.	2 925 491	2 898 048	27 443	0	0
Pohledávky bez selhání	2 891 272	2 887 525	3 747	0	0
Standardní pohledávky	2 844 291	2 844 291	0	0	0
Sledované pohledávky	46 981	43 234	3 747	0	0
Pohledávky v selhání	34 219	10 523	23 696	0	0
Nestandardní pohledávky	11 708	9 829	1 879	0	0
Pochybné pohledávky	1 184	603	581	0	0
Ztrátové pohledávky	21 327	91	21 236	0	0

K 31.3.2008 (v tis. Kč)	Hodnota před znehodnocením	Účetní hodnota (netto)	Opravné položky k jednotlivým pohledávkám	Opravné položky k portfoliím pohledávek	Kumulovaná ztráta z ocenění reálnou hodnotou
POHLEDÁVKY Z FINANČNÍCH ČINNOSTÍ CELKEM	3 922 127	3 894 319	23 559	4 249	0
Pohledávky za úvěrovými institucemi	1 201 948	1 201 948	0	0	0
Pohledávky bez selhání	1 201 948	1 201 948	0	0	0
Standardní pohledávky	1 201 948	1 201 948	0	0	0
Sledované pohledávky	0	0	0	0	0
Pohledávky v selhání	0	0	0	0	0
Nestandardní pohledávky	0	0	0	0	0
Pochybné pohledávky	0	0	0	0	0
Ztrátové pohledávky	0	0	0	0	0
Pohledávky za jinými osobami než úvěrovým inst.	2 720 179	2 692 371	23 559	4 249	0
Pohledávky bez selhání	2 689 889	2 685 273	367	4 249	0
Standardní pohledávky	2 644 093	2 639 844	0	4 249	0
Sledované pohledávky	45 796	45 429	367	0	0
Pohledávky v selhání	30 290	7 098	23 192	0	0
Nestandardní pohledávky	8 703	6 904	1 799	0	0
Pochybné pohledávky	190	95	95	0	0
Ztrátové pohledávky	21 397	99	21 298	0	0

K 31.12.2007 (v tis. Kč)	Hodnota před znehodnocením	Účetní hodnota (netto)	Opravné položky k jednotlivým pohledávkám	Opravné položky k portfoliím pohledávek	Kumulovaná ztráta z ocenění reálnou hodnotou
POHLEDÁVKY Z FINANČNÍCH ČINNOSTÍ CELKEM	4 046 737	4 018 587	23 908	4 242	0
Pohledávky za úvěrovými institucemi	1 481 664	1 481 664	0	0	0
Pohledávky bez selhání	1 481 664	1 481 664	0	0	0
Standardní pohledávky	1 481 664	1 481 664	0	0	0
Sledované pohledávky	0	0	0	0	0
Pohledávky v selhání	0	0	0	0	0
Nestandardní pohledávky	0	0	0	0	0
Pochybné pohledávky	0	0	0	0	0
Ztrátové pohledávky	0	0	0	0	0
Pohledávky za jinými osobami než úvěrovým inst.	2 565 073	2 536 923	23 908	4 242	0
Pohledávky bez selhání	2 533 765	2 529 210	313	4 242	0
Standardní pohledávky	2 497 954	2 493 712	0	4 242	0
Sledované pohledávky	35 811	35 498	313	0	0
Pohledávky v selhání	31 308	7 713	23 595	0	0
Nestandardní pohledávky	8 567	6 769	1 798	0	0
Pochybné pohledávky	1 708	852	856	0	0
Ztrátové pohledávky	21 033	92	20 941	0	0

5.d) Informace o pohledávkách bez znehodnocení a se znehodnocením

K 30.9.2008 (v tis. Kč)	Hodnota před znehodnocením		Opravné položky	Kumulovaná ztráta z ocenění reálnou hodnotou	Účetní hodnota (netto)	
	Pohledávky oceňované naběhlou hodnotou	Pohledávky oceňované reálnou hodnotou			Pohledávky oceňované naběhlou hodnotou	Pohledávky oceňované reálnou hodnotou
	Pohledávky bez znehodnocení	6 470 898			0	0
Pohledávky se znehodnocením	87 997	0	31 501	0	56 496	0

K 30.6.2008 (v tis. Kč)	Hodnota před znehodnocením		Opravné položky	Kumulovaná ztráta z ocenění reálnou hodnotou	Účetní hodnota (netto)	
	Pohledávky oceňované naběhlou hodnotou	Pohledávky oceňované reálnou hodnotou			Pohledávky oceňované naběhlou hodnotou	Pohledávky oceňované reálnou hodnotou
	Pohledávky bez znehodnocení	4 408 122			0	0
Pohledávky se znehodnocením	83 186	0	29 916	0	53 270	0

K 31.3.2008 (v tis. Kč)	Hodnota před znehodnocením		Opravné položky	Kumulovaná ztráta z ocenění reálnou hodnotou	Účetní hodnota (netto)	
	Pohledávky oceňované naběhlou hodnotou	Pohledávky oceňované reálnou hodnotou			Pohledávky oceňované naběhlou hodnotou	Pohledávky oceňované reálnou hodnotou
	Pohledávky bez znehodnocení	4 888 502			0	0
Pohledávky se znehodnocením	333 229	0	30 281	0	302 948	0

K 31.12.2007 (v tis. Kč)	Hodnota před znehodnocením		Opravné položky	Kumulovaná ztráta z ocenění reálnou hodnotou	Účetní hodnota (netto)	
	Pohledávky oceňované naběhlou hodnotou	Pohledávky oceňované reálnou hodnotou			Pohledávky oceňované naběhlou hodnotou	Pohledávky oceňované reálnou hodnotou
	Pohledávky bez znehodnocení	3 985 340			0	0
Pohledávky se znehodnocením	322 807	0	30 750	0	292 057	0

5.e) Souhrnná výše restrukturalizovaných pohledávek

(v tis. Kč)	30.9.2008	30.6.2008	31.3.2008	31.12.2007
Restrukturalizované pohledávky za účetní období v hodnotě před znehodnocením	0	0	0	0
Pohledávky oceňované naběhlou hodnotou	0	0	0	0
Pohledávky oceňované reálnou hodnotou	0	0	0	0

5.f) Reálné a jmenovité hodnoty derivátů

HYPO stavební spořitelna neeviduje žádné deriváty.

5.g) Poměrové ukazatele stavební spořitelny

POMĚROVÉ UKAZATELE	30.9.2008	30.6.2008	31.3.2008	31.12.2007
Kapitálová přiměřenost	22.73%	24.40%	25.52%	20.54%
Rentabilita průměrných aktiv (ROAA)	1.14%	1.09%	1.10%	0.49%
Rentabilita průměrného kapitálu tier 1 (ROAE)	50.34%	49.06%	52.25%	25.21%
Aktiva na jednoho zaměstnance (tis. Kč)	233 698	213 359	236 008	251 095
Správní náklady na jednoho zaměstnance (tis. Kč)	-1 198	-1 246	-1 351	-1 649
Zisk nebo ztráta po zdanění na jednoho zaměstnance (tis. Kč)	2 685	2 376	2 602	1 185

6. Obsah údajů o plnění pravidel obezřetného podnikání ve zkráceném rozsahu

6.a) Obsah údajů o kapitálu

Regulatorní kapitál HYPO stavební spořitelny je tvořen pouze původním kapitálem (Tier 1), který je z 64,3 % tvořen základním kapitálem. Zbývající část je tvořena zákonným rezervním fondem a odčitatelnou položkou (nehmotný majetek).

(v tis. Kč)	30.9.2008	30.6.2008	31.3.2008	31.12.2007
KAPITÁL	777 144	773 629	771 898	612 275
Původní kapitál (Tier 1)	777 144	773 629	771 898	612 275
Splacený základní kapitál zapsaný v obchodním rejstříku	500 000	500 000	500 000	500 000
Vlastní akcie	0	0	0	0
Emisní ážio	0	0	0	0
Rezervní fondy a nerozdělený zisk	350 940	350 940	350 939	195 746
Povinné rezervní fondy	100 000	100 000	100 000	100 000
Ostatní fondy z rozdělení zisku	0	0	0	0
Nerozdělený zisk z předchozích období	250 940	250 940	95 746	95 746
Zisk za účetní období po zdanění	0	0	155 193	0
Neuhrazená ztráta z předchozích období	0	0	0	0
Výsledné kurzové rozdíly z konsolidace	0	0	0	0
Zisk za běžné účetní období	0	0	0	0
Ztráta za běžné účetní období	0	0	0	0
Čistý zisk z kapitalizace budouc. příjmů ze sekuritizace	0	0	0	0
Zisk/ztráta z ocenění závazků v RH z titulu úvěr. rizika	0	0	0	0
Další odčitatelné položky z původního kapitálu	-73 796	-77 311	-79 041	-83 471
Goodwill	0	0	0	0
Nehmotný majetek jiný než goodwill	-73 796	-77 311	-79 041	-83 471
Negat. oceň. rozdíl ze změn RH realiz. kapitál. nástrojů	0	0	0	0
Účastnické CP vydané osobou s kvalifikov. účastí v bance	0	0	0	0
Dotatkový kapitál (Tier 2)	0	0	0	0
Odčit. položky od původního a dotatkového kapitálu (Tier 1 + Tier 2)	0	0	0	0
Kapitál na krytí tržního rizika (Tier 3)	0	0	0	0

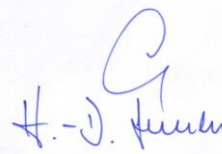
6.b) Obsah údajů o kapitálových požadavcích

Na základě zákona č. 21/1992 Sb., o bankách, §12c odstavce (3) není HYPO stavební spořitelna a. s. povinna na individuálním základě přijmout a uplatnit spolehlivé, účinné a úplné strategie a postupy pro stanovení, průběžné posuzování a udržování vnitřně stanoveného kapitálu, který by dostatečně pokrýval rizika, jimž je nebo by mohla být banka vystavena. Dále nemá povinnost pravidelně prověřovat, zda výše zmíněné strategie a postupy jsou funkční, účinné a přiměřené charakteru, rozsahu a složitosti činností banky. HYPO stavební spořitelna a. s. je zahrnuta svým akcionářem do regulovaného konsolidačního celku, a proto povinnosti dle výše uvedeného odstavce je povinna plnit Raiffeisenbank a.s. na konsolidované úrovni.

(v tis. Kč)	30.9.2008	30.6.2008	31.3.2008	31.12.2007
KAPITÁLOVÉ POŽADAVKY	273 519	253 604	241 996	238 424
Kapitálové požadavky k úvěr. riziku celkem	213 512	193 597	181 989	
Kapitálové požadavky k úvěr. riziku při STA celkem	213 512	193 597	181 989	
Kapitálové požadavky k úvěr. riziku při STA k expozicím celkem	213 512	193 597	181 989	
Kap. pož. při STA k expozicím vůči reg. vládám a míst. orgánům	13	16	31	
Kap. pož. při STA k expozicím vůči institucím	48 354	19 716	19 272	
Kap. pož. při STA k podnikovým expozicím	111	129	147	
Kap. pož. při STA k retailovým expozicím	113 759	112 001	108 145	
Kap. pož. při STA k expozicím zajištěnými nemovitostmi	21 376	19 148	15 624	
Kap. pož. při STA k expozicím po splatnosti	327	292	267	
Kap. pož. při STA k expozicím v krytých dluhopisech	21 447	25 263	23 350	
Kap. pož. při STA k ostatním expozicím	8 125	17 032	15 153	
Kapitálové požadavky k operačnímu riziku celkem	60 007	60 007	60 007	
Kapitálové požadavky k operačnímu riziku podle BIA	60 007	60 007	60 007	
Kapitálový požadavek podle dosavadních pravidel Basel I	0	0	0	238 424
Kapitálový požadavek k úvěrovému riziku podle Basel I	0	0	0	238 424



Ing. Jan Jeníček
předseda představenstva



Hans-Dieter Funke
člen představenstva