



## **Raiffeisen stavební spořitelna a.s.**

# **Údaje o spořitelně a výsledcích hospodaření k 31. 12. 2009**



# Raiffeisen stavební spořitelna a.s.

## Údaje o spořitelně a výsledcích hospodaření k 31. 12. 2009

Datum zveřejnění: 28. dubna 2010, oprava uveřejněna dne 29. dubna 2010

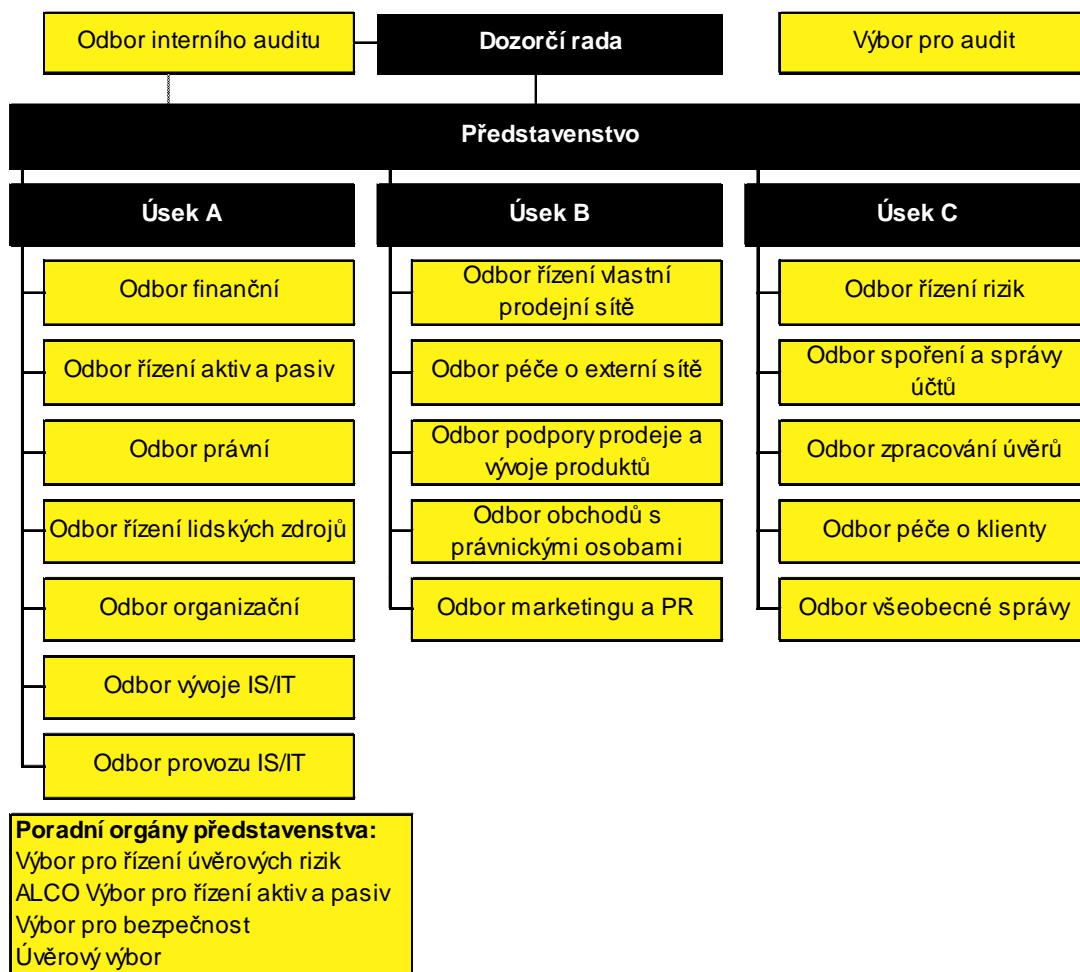
Tyto informace jsou zveřejňovány v souladu se zákonem č. 21/1992 Sb., o bankách, v platném znění, v souladu s Vyhláškou č. 123/2007 Sb., o pravidlech obezřetného podnikání bank, spořitelních a úvěrních družstev a obchodníků s cennými papíry a Vyhláškou č. 282/2008 Sb., kterou se mění vyhláška č. 123/2007 Sb., a v souladu s Úředním sdělením České národní banky ze dne 26. října 2007.

### 1. Údaje o Raiffeisen stavební spořitelně

#### 1.a) Základní údaje o Raiffeisen stavební spořitelně platné

Obchodní firma	<b>Raiffeisen stavební spořitelna a.s.</b>
Právní forma	akciová společnost
Sídlo	<b>Koněvova 2747/99, 130 45 Praha 3</b>
Identifikační číslo	49241257
Datum zápisu do obchodního rejstříku	4. září 1993 u Městského soudu v Praze, oddíl B, vložka 2102
Datum zápisu poslední změny do obchodního rejstříku	18. června 2009, změna ve složení dozorčí rady banky
Výše základního kapitálu zapsaného v obchodním rejstříku	650 000 000 Kč
Výše splaceného základního kapitálu	650 000 000 Kč
Akcie	6 500 kusů zaknihovaných akcií na jméno ve jmenovité hodnotě 100 000 Kč za jednu akci
Nabytí vlastních akcií	netýká se Raiffeisen stavební spořitelny
Zvýšení základního kapitálu od posledního uveřejnění	ke zvýšení základního kapitálu od posledního uveřejnění nedošlo

#### 1.b) Organizační struktura Raiffeisen stavební spořitelny k 31. 12. 2009



Raiffeisen stavební spořitelna měla k 31. 12. 2009 celkem 258 poradenských míst. Přepočtený stav zaměstnanců byl k 31. 12. 2009 celkem 279.

### 1.c) Údaje o členech dozorčí rady, členech představenstva a o členech vrcholného vedení banky

<b>Dozorčí rada</b>	
<b>Mag. Johann Ertl</b> kvalifikační předpoklady a zkušenosti členství v orgánech jiných společností	<b>předseda dozorčí rady</b> (od 3. března 1998, člen dozorčí rady od 4. září 1993) Hospodářská univerzita, Vídeň Raiffeisen Bausparkasse GmbH, Vídeň – jednatel Raiffeisen Bausparkassen Holding GmbH, Vídeň – jednatel Prvá stavebná sporitel'ňa, Bratislava – člen dozorčí rady Raiffeisen stambena stedionica d.d., Záhřeb – předseda dozorčí rady Raiffeisen Wohnbaubank, AG, Vídeň – předseda dozorčí rady Raiffeisen Banca pentru Locuinte, Bukurešť – člen dozorčí rady
<b>Ing. Josef Malíš</b> kvalifikační předpoklady a zkušenosti členství v orgánech jiných společností	<b>člen dozorčí rady</b> (od 27. března 2003) Vysoká škola zemědělská, Praha, Ekonomická fakulta Raiffeisenbank a.s., Praha – člen dozorčí rady Asociace pro podporu trhu s nemovitostmi – člen
<b>Mgr. Dr. Erich Rainbacher</b> kvalifikační předpoklady a zkušenosti členství v orgánech jiných společností	<b>člen dozorčí rady</b> (od 4. září 1993) Vysoká škola pro světový obchod, Vídeň Raiffeisen Bausparkasse GmbH, Vídeň – generální ředitel Raiffeisen Bausparkassen Holding GmbH, Vídeň – jednatel Prvá stavebná sporitel'ňa, Bratislava – člen dozorčí rady
<b>Mag. Hans Christian Vallant</b> kvalifikační předpoklady a zkušenosti členství v orgánech jiných společností	<b>člen dozorčí rady</b> (od 29. dubna 2009) Univerzita Graz, obor podniková ekonomika Raiffeisen stambena štédionica d.d., Záhřeb – předseda představenstva
<b>Patrik Ferra</b> kvalifikační předpoklady a zkušenosti	<b>člen dozorčí rady</b> (od 22. března 2002 – zvolen zaměstnanci) Střední průmyslová škola strojní, Praha
<b>Ing. Jana Jeřichová</b> kvalifikační předpoklady a zkušenosti	<b>členka dozorčí rady</b> (od 22. března 2007 – zvolena zaměstnanci) Vysoká škola ekonomická, Praha, Fakulta informatiky a statistiky
<b>Představenstvo</b>	
<b>Ing. Jan Jeníček</b> vzdělání	<b>předseda představenstva</b> (od 21. prosince 2007) Vysoká škola ekonomická, Praha, Fakulta výrobně ekonomická
<b>Hans-Dieter Funke</b> vzdělání	<b>místopředseda představenstva</b> (od 1. srpna 2006) Odborný výcvik – bankovní obchodník, Bayerische Vereinsbank Lindau Akademie pro praktickou podnikovou ekonomiku Friedrichshafen/Radolfzell
<b>Ing. Iva Libíčková</b> vzdělání členství v orgánech jiných společností	<b>místopředsedkyně představenstva</b> (od 12. března 2008) Vysoká škola ekonomická, Praha, Fakulta financí a účetnictví KONEVOVA s.r.o., Praha – jednatelka
<b>Vrcholné vedení</b>	
<b>Tomáš Beránek</b> vzdělání	<b>ředitel odboru všeobecné správy</b> (od 1. května 2008) Střední průmyslová škola stavební, Havlíčkův Brod, obor pozemní stavby
<b>Mgr. Lenka Brdlíková</b> vzdělání	<b>ředitelka odboru řízení lidských zdrojů</b> (od 18. listopadu 2003) Univerzita Karlova, Praha, Pedagogická fakulta
<b>Ing. Pavel Fischer</b> vzdělání	<b>ředitel odboru zpracování úvěrů</b> (od 1. dubna 2005) Vysoká škola ekonomická, Praha, Fakulta národohospodářská
<b>Ing. Irma Haková, MBA</b> vzdělání	<b>ředitelka odboru péče o externí sítě</b> (od 1. května 2008) Vysoká škola textilní a strojní, Liberec, Fakulta strojní a Fakulta textilní International Business School, Brno, MBA Senior executive
<b>Mgr. Roman Hurych</b> vzdělání členství v orgánech jiných společností	<b>ředitel odboru finančního</b> (od 1. října 2001) Univerzita Karlova, Praha, Matematicko-fyzikální fakulta Společenství Vamberská č.p. 261, 262, Praha 18 – předseda výboru
<b>Ing. Dagmar Jonášová</b> vzdělání	<b>ředitelka odboru obchodů s právními osobami</b> (od 1. července 2009) Vysoká škola ekonomická, Praha, Fakulta mezinárodních vztahů
<b>Ing. Tomáš Kaňkovský</b> vzdělání	<b>ředitel odboru provozu IS/IT</b> (od 1. ledna 1996) Česká zemědělská univerzita, Praha, Ekonomická fakulta
<b>Ing. Miroslav Knobloch</b> vzdělání	<b>ředitel odboru vývoje IS/IT</b> (od 1. března 2009) České vysoké učení technické, Praha, Fakulta elektrotechnická
<b>Pavel Kotáb, DiS.</b> vzdělání členství v orgánech jiných společností	<b>ředitel odboru interního auditu</b> (od 2. září 2002) Bankovní akademie při Česko-německé obchodní a průmyslové komoře – diplom bankovní obchodník Společenství vlastníků jednotek domu Za Lidovým domem 2/86, Praha 9 – předseda výboru
<b>Ing. Miroslava Krajáková</b> vzdělání	<b>ředitelka odboru péče o klienty</b> (od 1. května 2008) Vysoká škola technická, Magdeburg, Fakulta ekonomická
<b>Ing. Jana Musilová</b> vzdělání	<b>ředitelka odboru spoření a správy účtů</b> (od 1. dubna 2000) Vysoká škola ekonomická, Praha, Fakulta národohospodářská
<b>Ing. Štěpán Onder, Ph.D.</b> vzdělání	<b>ředitel odboru řízení rizik</b> (od 1. září 2009) Vysoká škola ekonomická, Praha, Fakulta financí a účetnictví
<b>Ing. Daniela Ostašová</b> vzdělání	<b>ředitelka odboru organizačního</b> (od 1. ledna 1996) Leningradská státní univerzita, Leningrad, Ekonomická fakulta
<b>JUDr. Bohuslav Pavlík</b> vzdělání	<b>ředitel odboru právního</b> (od 1. října 1995) Univerzita Karlova, Praha, Právnícká fakulta
<b>Mgr. Karel Pavlík</b> vzdělání	<b>ředitel odboru podpory prodeje a vývoje produktů</b> (od 1. prosince 2006) Univerzita Karlova, Praha, Matematicko-fyzikální fakulta

<b>Bc. Michael Pupala</b> vzdělání členství v orgánech jiných společností	<b>ředitel odboru řízení vlastní prodejní sítě</b> (od 1. října 2009) Bankovní institut vysoká škola, a.s., Praha, Bankovní management Raiffeisen finanční poradenství s.r.o., Praha – jednatel
<b>Mgr. Tomáš Vášáry</b> vzdělání	<b>ředitel odboru marketingu a PR</b> (od 1. září 2004) Univerzita Komenského, Bratislava, Přírodovědecká fakulta
<b>Ing. Petr Zarembo</b> Vzdělání	<b>ředitel odboru řízení aktiv a pasív</b> (od 1. února 2002) Vysoká škola ekonomická, Praha, Fakulta mezinárodních vztahů

Celková výše úvěrů poskytnutých Raiffeisen stavební spořitelnou členům dozorčí rady, členům představenstva a vrcholného vedení banky k 31. 12. 2009 činila 6 487 tis. Kč.

Raiffeisen stavební spořitelna nevydala žádné záruky za členy dozorčí rady, členy představenstva ani za členy vrcholného vedení banky.

## 2. Složení akcionářů Raiffeisen stavební spořitelny

Obchodní firma	<b>Raiffeisen Bausparkassen Holding GmbH</b> (100% dceřiná společnost Raiffeisen Bausparkasse GmbH)
Právní forma	GmbH (společnost s ručením omezeným)
Sídlo	Wiedner Hauptstr. 94, 1051 Vídeň, Rakousko
Výše podílu na hlasovacích právech	90 % (5 850 kusů akcií)
Obchodní firma	<b>Raiffeisenbank a.s.</b>
Právní forma	akciová společnost
Sídlo	Hvězdova 1716/2b, 140 78 Praha 4
Výše podílu na hlasovacích právech	10 % (650 kusů akcií)

## 3. Struktura konsolidačního celku, jehož je Raiffeisen stavební spořitelna součástí

### 3.a) Informace o ovládajících osobách

Raiffeisen stavební spořitelna je členem konsolidovaného celku Raiffeisen Bausparkasse GmbH a Raiffeisenbank a.s.

Ovládajícími osobami ve vztahu k Raiffeisen stavební spořitelně jsou následující společnosti, které jednájí ve shodě:

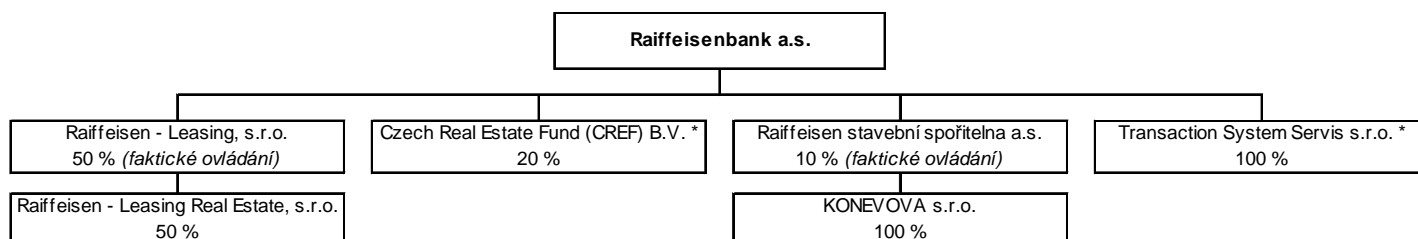
- Raiffeisen Bausparkassen Holding GmbH, společnost s ručením omezeným se sídlem Wiedner Hauptstrasse 94, Vídeň, Rakousko
  - Přímý podíl na základním kapitálu banky: 90 %
  - Přímý podíl na hlasovacích právech banky: 90 %
  - Souhrnná výše pohledávek banky vůči ovládající osobě: 0 tis. Kč
  - Souhrnná výše závazků banky vůči ovládající osobě: 667 tis. Kč
  - Souhrnná výše cenných papírů emitovaných ovládající osobou v aktivech banky: 0 tis. Kč
  - Souhrnná výše závazků banky z těchto cenných papírů: 0 tis. Kč
  - Souhrnná výše záruk vydaných bankou za ovládající osobu: 0 tis. Kč
  - Souhrnná výše záruk přijatých bankou od ovládající osoby: 0 tis. Kč
- Raiffeisenbank a.s., akciová společnost, se sídlem Hvězdova 1716/2b, Praha
  - Přímý podíl na základním kapitálu banky: 10 %
  - Přímý podíl na hlasovacích právech banky: 10 %
  - Souhrnná výše pohledávek banky vůči ovládající osobě: 2 115 648 tis. Kč
  - Souhrnná výše závazků banky vůči ovládající osobě: 3 180 tis. Kč
  - Souhrnná výše cenných papírů emitovaných ovládající osobou v aktivech banky: 320 387 tis. Kč
  - Souhrnná výše závazků banky z těchto cenných papírů: 0 tis. Kč
  - Souhrnná výše záruk vydaných bankou za ovládající osobu: 0 tis. Kč
  - Souhrnná výše záruk přijatých bankou od ovládající osoby: 0 tis. Kč
- Raiffeisen Bausparkasse GmbH, společnost s ručením omezeným, se sídlem Wiedner Hauptstrasse 94, Vídeň, Rakousko
  - Nepřímý podíl na základním kapitálu banky: 90 %
  - Nepřímý podíl na hlasovacích právech banky: 90 %
  - Souhrnná výše pohledávek banky vůči ovládající osobě: 0 tis. Kč
  - Souhrnná výše závazků banky vůči ovládající osobě: 0 tis. Kč
  - Souhrnná výše cenných papírů emitovaných ovládající osobou v aktivech banky: 0 tis. Kč
  - Souhrnná výše závazků banky z těchto cenných papírů: 0 tis. Kč
  - Souhrnná výše záruk vydaných bankou za ovládající osobu: 0 tis. Kč
  - Souhrnná výše záruk přijatých bankou od ovládající osoby: 0 tis. Kč

### 3.b) Informace o ovládaných osobách

Raiffeisen stavební spořitelna je ovládající osobou ve vztahu ke společnosti KONEVOVA s.r.o., společnost s ručením omezeným se, sídlem Koněvova 2747/99, Praha:

- Přímý podíl na základním kapitálu společnosti: 100 %
- Přímý podíl na hlasovacích právech společnosti: 100 %
- Souhrnná výše pohledávek banky vůči ovládané osobě: 227 775 tis. Kč
- Souhrnná výše závazků banky vůči ovládané osobě: 0 tis. Kč
- Souhrnná výše cenných papírů emitovaných ovládanou osobou v aktivech banky: 0 tis. Kč
- Souhrnná výše závazků banky z těchto cenných papírů: 0 tis. Kč
- Souhrnná výše záruk vydaných bankou za ovládanou osobu: 0 tis. Kč
- Souhrnná výše záruk přijatých bankou od ovládané osoby: 0 tis. Kč

### 3.c) Struktura konsolidačního celku k 31. 12. 2009



\* Společnosti Czech Real Estate Fund (CREF) B.V. a Transaction System Servis s.r.o. nejsou zahrnuty do regulovaného konsolidačního celku.

## 4. Údaje o činnosti Raiffeisen stavební spořitelny

V souladu s § 1 a § 9 zákona č. 96/1993 Sb. ČR, o stavebním spoření a státní podpoře stavebního spoření a v souladu s licencí udělenou Českou národní bankou může Raiffeisen stavební spořitelna vykonávat následující činnosti:

- a) přijímat vklady od účastníků stavebního spoření,
- b) poskytovat úvěry účastníkům stavebního spoření,
- c) poskytovat příspěvek (státní podporu) fyzickým osobám - účastníkům stavebního spoření,
- d) poskytovat úvěry osobám, jejichž výrobky a poskytované služby jsou určeny pro uspokojování bytových potřeb,
- e) přijímat vklady od bank, zahraničních bank, poboček zahraničních bank, finančních institucí, zahraničních finančních institucí a poboček zahraničních finančních institucí,
- f) poskytovat záruky za úvěry ze stavebního spoření, za úvěry poskytnuté podle § 5 odst. 5 zákona o stavebním spoření a za úvěry uvedené v § 9 odst. 1 písm. a) zákona o stavebním spoření,
- g) obchodovat na vlastní účet s hypotečními zástavními listy a s obdobnými produkty vydávanými členskými státy Organizace pro hospodářskou spolupráci a rozvoj,
- h) obchodovat na vlastní účet s dluhopisy vydávanými Českou republikou, s dluhopisy, za které převzala Česká republika záruku, a s dluhopisy vydávanými Českou národní bankou,
- i) obchodovat na vlastní účet s dluhopisy vydávanými členskými státy Organizace pro hospodářskou spolupráci a rozvoj, centrálními bankami, finančními institucemi těchto států a bankami se sídlem v těchto státech, jakož i s dluhopisy, za které tyto státy převzaly záruku, a s dluhopisy vydávanými Evropskou investiční bankou, Nordic Investment Bank a Evropskou centrální bankou,
- j) provádět platební styk a jeho zúčtování v souvislosti s činností stavební spořitelny,
- k) vykonávat finanční makléřství,
- l) poskytovat bankovní informace.

Raiffeisen stavební spořitelna všechny uvedené činnosti vykonává. Raiffeisen stavební spořitelně nebylo vykonávání žádné činnosti omezeno ani vyloučeno.

## 5. Údaje o finanční situaci Raiffeisen stavební spořitelny

### 5.a) Rozvaha

(v tis. Kč)	31.12.2009	30.9.2009	30.6.2009	31.3.2009
<b>AKTIVA CELKEM</b>	<b>81 946 953</b>	<b>77 388 933</b>	<b>76 401 676</b>	<b>77 678 910</b>
<b>Pokladní hotovost a pohledávky vůči centrálním bankám</b>	<b>859 769</b>	<b>1 181 860</b>	<b>1 214 722</b>	<b>1 379 944</b>
Pokladní hotovost	8 888	9 081	3 437	3 873
Pohledávky vůči centrálním bankám	850 881	1 172 779	1 211 285	1 376 071
<b>Finanční aktiva k obchodování</b>	<b>0</b>	<b>0</b>	<b>0</b>	<b>0</b>
Deriváty k obchodování s kladnou reálnou hodnotou	0	0	0	0
Kapitálové nástroje k obchodování	0	0	0	0
Dluhové cenné papíry k obchodování	0	0	0	0
<b>Pohledávky k obchodování</b>	<b>0</b>	<b>0</b>	<b>0</b>	<b>0</b>
Pohledávky k obchodování vůči úvěrovým institucím	0	0	0	0
Pohledávky k obchodování vůči j. osobám než úvěr. institucím	0	0	0	0
Ostatní pohledávky k obchod. sektorově nečleněné	0	0	0	0
<b>Finanční aktiva v reálné hodnotě vykáz. do zisku nebo ztráty</b>	<b>0</b>	<b>0</b>	<b>0</b>	<b>0</b>
Kapitálové nástroje v reálné hodnotě vykázané do Z/Z	0	0	0	0
Dluhové cenné papíry v reálné hodnotě vykázané do Z/Z	0	0	0	0
<b>Pohledávky v reálné hodnotě vykázané do zisku nebo ztráty</b>	<b>0</b>	<b>0</b>	<b>0</b>	<b>0</b>
Pohledávky v reálné hodnotě vykázané do Z/Z vůči úvěr. inst.	0	0	0	0
Pohledávky v RH vykázané do Z/Z vůči j. osobám než úvěr. inst.	0	0	0	0
Ostatní pohledávky v RH vykázané do Z/Z sektorově nečleněné	0	0	0	0
<b>Realizovatelná finanční aktiva</b>	<b>21 984 218</b>	<b>23 350 274</b>	<b>23 493 326</b>	<b>20 508 098</b>
Kapitálové nástroje realizovatelné	0	0	0	0
Dluhové cenné papíry realizovatelné	21 984 218	23 350 274	23 493 326	20 508 098
<b>Pohledávky realizovatelné</b>	<b>0</b>	<b>0</b>	<b>0</b>	<b>0</b>
Pohledávky realizovatelné vůči úvěrovým institucím	0	0	0	0
Pohledávky realizovatelné vůči j. osobám než úvěr. institucím	0	0	0	0
Ostatní pohledávky realizovatelné sektorově nečleněné	0	0	0	0
<b>Úvěry a jiné pohledávky</b>	<b>40 925 556</b>	<b>34 207 454</b>	<b>33 078 831</b>	<b>36 785 725</b>
Dluhové cenné papíry neobchodovatelné	1 386 996	1 373 022	1 436 698	1 422 105
Pohledávky	39 538 560	32 834 432	31 642 133	35 363 620
Pohledávky vůči úvěrovým institucím	6 599 901	2 393 740	3 445 570	6 756 401
Pohledávky vůči osobám jiným než úvěrovým institucím	32 937 097	30 257 200	28 190 351	26 407 792
Ostatní pohledávky sektorově nečleněné	1 562	183 492	6 212	2 199 427
<b>Finanční investice držené do splatnosti</b>	<b>15 467 570</b>	<b>17 916 607</b>	<b>18 089 134</b>	<b>18 359 071</b>
Dluhové cenné papíry držené do splatnosti	15 467 570	17 916 607	18 089 134	18 359 071
Pohledávky držené do splatnosti	0	0	0	0
Pohledávky držené do splatnosti vůči úvěrovým institucím	0	0	0	0
Pohledávky držené do splatnosti vůči j. osobám než úvěr. inst.	0	0	0	0
Ostatní pohledávky držené do splatnosti sektorově nečleněné	0	0	0	0
Zajišťovací deriváty s kladnou reálnou hodnotou	0	0	0	0
Zajišť. deriváty s kladnou RH – zajištění reálné hodnoty	0	0	0	0
Zajišť. deriváty s kladnou RH – zajištění peněžních toků	0	0	0	0
Zajišť. deriváty s kladnou RH – zaj. čistých investic do zahr. jedn.	0	0	0	0
Zajišť. deriváty s kladnou RH – zajištění úrok. rizika – RH	0	0	0	0
Zajišť. deriváty s kladnou RH – zajištění úrok. rizika – pen. toky	0	0	0	0
<b>Kladné změny reálné hodnoty portfolia zajišťovaných nástrojů</b>	<b>0</b>	<b>0</b>	<b>0</b>	<b>0</b>
<b>Hmotný majetek</b>	<b>50 950</b>	<b>48 738</b>	<b>51 479</b>	<b>120 614</b>
Pozemky, budovy a zařízení	50 950	48 738	51 479	120 614
Investice do nemovitosti	0	0	0	0
<b>Nehmotný majetek</b>	<b>175 544</b>	<b>181 512</b>	<b>187 998</b>	<b>186 228</b>
Goodwill	0	0	0	0
Ostatní nehmotný majetek	175 544	181 512	187 998	186 228
<b>Účasti v přidružených a ovládaných osobách ve spol. podn.</b>	<b>216 910</b>	<b>0</b>	<b>0</b>	<b>0</b>
<b>Daňové pohledávky</b>	<b>0</b>	<b>0</b>	<b>8 047</b>	<b>56 071</b>
Pohledávky ze splatné daně	0	0	0	0
Pohledávky z odložené daně	0	0	8 047	56 071
<b>Ostatní aktiva</b>	<b>2 266 436</b>	<b>502 488</b>	<b>278 139</b>	<b>283 159</b>
<b>Neoběžná aktiva a vyřazované skupiny určené k prodeji</b>	<b>0</b>	<b>0</b>	<b>0</b>	<b>0</b>



(v tis. Kč)	31.12.2009	30.9.2009	30.6.2009	31.3.2009
<b>ZÁVAZKY A VLASTNÍ KAPITÁL CELKEM</b>	<b>81 946 953</b>	<b>77 388 933</b>	<b>76 401 676</b>	<b>77 678 910</b>
<b>Závazky celkem</b>	<b>78 422 867</b>	<b>74 167 994</b>	<b>73 591 338</b>	<b>75 046 458</b>
<b>Vklady, úvěry a ostatní finanční závazky vůči centr. bankám</b>	<b>0</b>	<b>0</b>	<b>0</b>	<b>0</b>
<b>Finanční závazky k obchodování</b>	<b>0</b>	<b>0</b>	<b>0</b>	<b>0</b>
Deriváty k obchodování se zápornou reálnou hodnotou	0	0	0	0
Závazky z krátkých prodejů	0	0	0	0
Vklady, úvěry a ostatní finanční závazky k obchodování	0	0	0	0
Vklady, úvěry a ostatní fin. závazky k obch. vůči úvěr. inst.	0	0	0	0
Vklady, úvěry a ost. fin. závazky k obch. j. os. než úvěr. inst.	0	0	0	0
Ostatní finanční závazky k obchodování sektorově nečleněné	0	0	0	0
Emitované dluhové CP určené k odkupu v krátkém období	0	0	0	0
<b>Finanční závazky v reálné hodnotě vykázané do zisku/ztráty</b>	<b>0</b>	<b>0</b>	<b>0</b>	<b>0</b>
Vklady, úvěry a ostatní finanční závazky v RH vykázané do Z/Z	0	0	0	0
Vklady, úvěry a ost. fin. závaz. v RH vyk. do Z/Z vůči úvěr. inst.	0	0	0	0
Vklady a ost. fin. záv. v RH vyk. do Z/Z vůči j. os. než úvěr. inst.	0	0	0	0
Ostatní fin. závazky v RH hodnotě vykáz. do Z/Z sektor. nečlen.	0	0	0	0
Emitované dluhové CP v RH vykázané do zisku nebo ztráty	0	0	0	0
Podřízené závazky v RH vykázané do zisku nebo ztráty	0	0	0	0
<b>Finanční závazky v naběhlé hodnotě</b>	<b>76 585 189</b>	<b>71 939 727</b>	<b>71 450 761</b>	<b>72 827 786</b>
Vklady, úvěry a ostatní finanční závazky v naběhlé hodnotě	76 585 189	71 939 727	71 450 761	72 827 786
Vklady a ost. finanční závazky v naběhlé hodnotě vůči úvěr. inst.	0	0	0	0
Vklady a ost. finanční závazky v naběhlé hodn. vůči j. os. než úvěr. inst.	76 454 053	71 876 220	71 383 188	72 739 432
Ostatní finanční závazky v naběhlé hodnotě sektorově nečleněné	131 136	63 507	67 573	88 354
Emitované dluhové cenné papíry v naběhlé hodnotě	0	0	0	0
Podřízené závazky v naběhlé hodnotě	0	0	0	0
<b>Finanční závazky spojené s převáděnými aktivy</b>	<b>0</b>	<b>0</b>	<b>0</b>	<b>0</b>
<b>Zajišťovací deriváty se zápornou reálnou hodnotou</b>	<b>0</b>	<b>0</b>	<b>0</b>	<b>0</b>
Zajišť. deriváty se zápornou RH – zajištění reálné hodnoty	0	0	0	0
Zajišť. deriváty se zápornou RH – zajištění peněžních toků	0	0	0	0
Zajišť. deriváty se zápornou RH – zaj. čistých investic do zahr. jedn.	0	0	0	0
Zajišť. deriváty se zápornou RH – zajištění úrok. rizika – RH	0	0	0	0
Zajišť. deriváty se zápornou RH – zajištění úrok. rizika – peněžní toky	0	0	0	0
<b>Záporné změny reál. hodnoty portfolia zajišťovaných nástrojů</b>	<b>0</b>	<b>0</b>	<b>0</b>	<b>0</b>
<b>Rezervy</b>	<b>0</b>	<b>7 400</b>	<b>7 400</b>	<b>7 400</b>
Rezervy na restrukturalizace	0	0	0	0
Rezervy na daně a soudní spory	0	0	0	0
Rezervy na důchody a podobné závazky	0	0	0	0
Rezervy na podrozvahové položky	0	0	0	0
Rezervy na nevýhodné smlouvy	0	0	0	0
Ostatní rezervy	0	7 400	7 400	7 400
<b>Daňové závazky</b>	<b>130 350</b>	<b>100 703</b>	<b>55 191</b>	<b>121 319</b>
Závazky ze splatné daně	67 556	61 773	55 191	121 319
Závazky z odložené daně	62 794	38 930	0	0
<b>Ostatní závazky</b>	<b>1 707 328</b>	<b>2 120 164</b>	<b>2 077 986</b>	<b>2 089 953</b>
<b>Základní kapitál družstev splatný na požádání</b>	<b>0</b>	<b>0</b>	<b>0</b>	<b>0</b>
<b>Závazky spojené s vyřazovanými skupinami určenými k prodeji</b>	<b>0</b>	<b>0</b>	<b>0</b>	<b>0</b>
<b>Vlastní kapitál celkem</b>	<b>3 524 086</b>	<b>3 220 939</b>	<b>2 810 338</b>	<b>2 632 452</b>
<b>Základní kapitál</b>	<b>650 000</b>	<b>650 000</b>	<b>650 000</b>	<b>650 000</b>
Splacený základní kapitál	650 000	650 000	650 000	650 000
Nesplacený základní kapitál	0	0	0	0
<b>Emisní ážio</b>	<b>0</b>	<b>0</b>	<b>0</b>	<b>0</b>
<b>Další vlastní kapitál</b>	<b>0</b>	<b>0</b>	<b>0</b>	<b>0</b>
Kapitálová složka finančních nástrojů	0	0	0	0
Ostatní kapitálové nástroje	0	0	0	0
<b>Fondy z přecenění a ostatní oceňovací rozdíly</b>	<b>210 873</b>	<b>115 557</b>	<b>-83 149</b>	<b>-284 066</b>
Oceňovací rozdíly z hmotného majetku	0	0	0	0
Oceňovací rozdíly z nehmotného majetku	0	0	0	0
Zajištění čistých investic do zahraničních jednotek	0	0	0	0
Zajištění peněžních toků	0	0	0	0
Oceňovací rozdíly z realizovatelných finančních aktiv	210 873	115 557	-83 149	-284 066
Oceň. rozdíly z neoběž. aktiv a ukončov. čin. určených k prodeji	0	0	0	0
Ostatní oceňovací rozdíly	0	0	0	0
<b>Rezervní fondy</b>	<b>1 827 598</b>	<b>1 827 629</b>	<b>1 827 653</b>	<b>1 322 976</b>
<b>Nerozdělený zisk (neuhrazená ztráta) z předchozích období</b>	<b>0</b>	<b>0</b>	<b>0</b>	<b>760 448</b>
<b>Vlastní akcie</b>	<b>0</b>	<b>0</b>	<b>0</b>	<b>0</b>
<b>Zisk (ztráta) za běžné účetní období</b>	<b>835 615</b>	<b>627 753</b>	<b>415 834</b>	<b>183 094</b>

**5.b) Výkaz zisku a ztráty**

(v tis. Kč)	31.12.2009	30.9.2009	30.6.2009	31.3.2009
<b>Zisk z finanční a provozní činnosti</b>	<b>1 631 566</b>	<b>1 242 370</b>	<b>847 386</b>	<b>393 100</b>
<b>Úrokové výnosy</b>	<b>3 139 274</b>	<b>2 346 869</b>	<b>1 568 536</b>	<b>789 447</b>
Úroky z pohledávek vůči centrálním bankám	19 392	15 607	11 199	5 919
Úroky z finančních aktiv k obchodování	0	0	0	0
Úroky z finančních aktiv v reálné hodnotě vykázaných do Z/Z	0	0	0	0
Úroky z realizovatelných finančních aktiv	690 837	530 997	363 923	185 186
Úroky z úvěrů a jiných pohledávek	1 552 513	1 127 529	734 991	355 706
Úroky z finančních investic držených do splatnosti	876 532	672 736	458 423	242 636
Zisk ze zajišťovacích úrokových derivátů	0	0	0	0
Úroky z ostatních aktiv	0	0	0	0
<b>Úrokové náklady</b>	<b>-1 837 702</b>	<b>-1 368 426</b>	<b>-913 774</b>	<b>-459 668</b>
Úroky na vklady, úvěry a ost. fin. závazky vůči centr. bankám	0	0	0	0
Úroky na finanční závazky k obchodování	0	0	0	0
Úroky na finanční závazky v reálné hodnotě vykázané do Z/Z	0	0	0	0
Úroky na finanční závazky v naběhlé hodnotě	-1 837 702	-1 368 426	-913 774	-459 668
Ztráta ze zajišťovacích úrokových derivátů	0	0	0	0
Úroky na ostatní závazky	0	0	0	0
<b>Náklady na základní kapitál splatný na požádání</b>	<b>0</b>	<b>0</b>	<b>0</b>	<b>0</b>
<b>Výnosy z dividend</b>	<b>0</b>	<b>0</b>	<b>0</b>	<b>0</b>
Výnosy z dividend z finančních aktiv k obchodování	0	0	0	0
Výnosy z dividend z finan. aktiv v RH vykázaných do Z/Z	0	0	0	0
Výnosy z dividend z realizovatelných finančních aktiv	0	0	0	0
Výnosy z dividend od přidružených a ovládaných osob	0	0	0	0
<b>Výnosy z poplatků a provizí</b>	<b>785 781</b>	<b>555 716</b>	<b>381 916</b>	<b>193 529</b>
Poplatky a provize z operací s finan. nástroji pro zákazníky	0	0	0	0
Poplatky a provize z obstarání emisí	0	0	0	0
Poplatky a provize z obstarání finančních nástrojů	0	0	0	0
Poplatky a provize za poradenskou činnost	0	0	0	0
Poplatky a provize z clearingů a vypořádání	0	0	0	0
Poplatky a provize za obhospodařování hodnot	0	0	0	0
Poplatky a provize za správu, úschovu a uložení hodnot	0	0	0	0
Poplatky a provize z příslibů a záruk	0	0	0	0
Poplatky a provize z platebního styku	0	0	0	0
Poplatky a provize ze strukturovaného financování	0	0	0	0
Poplatky a provize ze sekuritizace	0	0	0	0
Poplatky a provize z ostatních služeb	785 781	555 716	381 916	193 529
<b>Náklady na poplatky a provize</b>	<b>-513 323</b>	<b>-353 582</b>	<b>-255 045</b>	<b>-125 442</b>
Poplatky a provize na operace s finančními nástroji	-869	-587	-357	-130
Poplatky a provize na obhospodařování hodnot	0	0	0	0
Poplatky a provize na správu, úschovu a uložení hodnot	0	0	0	0
Poplatky a provize na clearing a vypořádání	0	0	0	0
Poplatky a provize na sekuritizaci	0	0	0	0
Poplatky a provize na ostatní služby	-512 454	-352 995	-254 688	-125 312
<b>Realizované Z/Z z finan.aktiv a závazků nevykáz. V RH do Z/Z</b>	<b>8 801</b>	<b>8 748</b>	<b>7 934</b>	<b>4</b>
Zisk (ztráta) z realizovatelných finančních aktiv	7 919	7 919	7 919	-4
Zisk (ztráta) z úvěrů a jiných pohledávek	882	829	15	8
Zisk (ztráta) z finančních investic držených do splatnosti	0	0	0	0
Zisk (ztráta) z finančních závazků v naběhlé hodnotě	0	0	0	0
Zisk (ztráta) z ostatních závazků	0	0	0	0
<b>Zisk (ztráta) z finančních aktiv a závazků k obchodování</b>	<b>0</b>	<b>0</b>	<b>0</b>	<b>0</b>
Zisk (ztráta) z kapitálových nástrojů a akciových derivátů	0	0	0	0
Zisk (ztráta) z úrokových nástrojů (včetně úrok. derivátů)	0	0	0	0
Zisk (ztráta) z měnových nástrojů (včetně měn. derivátů)	0	0	0	0
Zisk (ztráta) z úvěrových nástrojů (včetně úvěr. derivátů)	0	0	0	0
Zisk (ztráta) z komodit a komoditních derivátů	0	0	0	0
Zisk (ztráta) z ostatních nástrojů včetně hybridních	0	0	0	0
<b>Zisk (ztráta) z finan. aktiv a závazků v RH vykázané do Z/Z</b>	<b>0</b>	<b>0</b>	<b>0</b>	<b>0</b>
<b>Zisk (ztráta) ze zajišťovacího účetnictví</b>	<b>0</b>	<b>0</b>	<b>0</b>	<b>0</b>
<b>Kurzové rozdíly</b>	<b>-236</b>	<b>-194</b>	<b>-135</b>	<b>-259</b>
<b>Zisk (ztráta) z odúčtování aktiv jiných než držených k prodeji</b>	<b>68 469</b>	<b>68 262</b>	<b>68 187</b>	<b>329</b>
<b>Ostatní provozní výnosy</b>	<b>16 221</b>	<b>12 607</b>	<b>9 021</b>	<b>4 552</b>
<b>Ostatní provozní náklady</b>	<b>-35 719</b>	<b>-27 630</b>	<b>-19 254</b>	<b>-9 392</b>



<b>(v tis. Kč)</b>	<b>31.12.2009</b>	<b>30.9.2009</b>	<b>30.6.2009</b>	<b>31.3.2009</b>
<b>Správní náklady</b>	<b>-498 067</b>	<b>-389 369</b>	<b>-268 978</b>	<b>-131 537</b>
<b>Náklady na zaměstnance</b>	<b>-226 493</b>	<b>-175 826</b>	<b>-114 428</b>	<b>-58 522</b>
Mzdy a platy	-164 915	-127 641	-82 262	-42 261
Sociální a zdravotní pojištění	-49 231	-39 302	-26 199	-13 583
Penzijní a podobné výdaje	-568	-422	-282	-142
Náklady na dočasné zaměstnance	-1 277	-985	-672	-296
Odměny – vlastní kapitálové nástroje	0	0	0	0
Ostatní náklady na zaměstnance	-10 502	-7 476	-5 013	-2 240
<b>Ostatní správní náklady</b>	<b>-271 574</b>	<b>-213 543</b>	<b>-154 550</b>	<b>-73 015</b>
Náklady na reklamu	-88 940	-76 005	-61 426	-28 046
Náklady na poradenství	-6 341	-4 338	-3 713	-2 261
Náklady na informační technologie	-33 157	-24 974	-18 164	-9 200
Náklady na outsourcing	-3 285	-2 195	-1 355	-3 733
Nájemné	-34 793	-26 031	-17 339	-8 346
Jiné správní náklady	-105 058	-80 000	-52 553	-21 429
<b>Odpisy</b>	<b>-73 030</b>	<b>-52 703</b>	<b>-34 462</b>	<b>-16 806</b>
Odpisy pozemků, budov a zařízení	-14 216	-10 676	-7 228	-3 453
Odpisy investic do nemovitostí	0	0	0	0
Odpisy nehmotného majetku	-58 814	-42 027	-27 234	-13 353
<b>Tvorba rezerv</b>	<b>4 816</b>	<b>0</b>	<b>0</b>	<b>0</b>
<b>Ztráty ze znehodnocení</b>	<b>-51 209</b>	<b>-39 297</b>	<b>-39 736</b>	<b>-24 682</b>
<b>Ztráty ze znehodnocení finan.aktiv nevykázaných v RH do Z/Z</b>	<b>-51 209</b>	<b>-39 297</b>	<b>-39 736</b>	<b>-24 682</b>
Ztráty ze znehodnocení finančních aktiv v pořizovací ceně	0	0	0	0
Ztráty ze znehodnocení realizovatelných finančních aktiv	0	0	0	0
Ztráty ze znehodnocení úvěrů a jiných pohledávek	-51 209	-39 297	-39 736	-24 682
Ztráty ze znehodnocení finan. investic držení do splatnosti	0	0	0	0
<b>Ztráty ze znehodnocení nefinančních aktiv</b>	<b>0</b>	<b>0</b>	<b>0</b>	<b>0</b>
Ztráty ze znehodnocení pozemků, budov a zařízení	0	0	0	0
Ztráty ze znehodnocení z investic do nemovitostí	0	0	0	0
Ztráty ze znehodnocení goodwillu	0	0	0	0
Ztráty ze znehodnocení nehmotného majetku	0	0	0	0
Ztráty ze znehodnocení účastí v přídr. a ovlád. os. a sp. podn.	0	0	0	0
Ztráty ze znehodnocení ostatních nefinančních aktiv	0	0	0	0
<b>Negativní goodwill bezprostředně zahrnutý do výkazu Z/Z</b>	<b>0</b>	<b>0</b>	<b>0</b>	<b>0</b>
<b>Podíl na Z/Z přídr. a ovládaných osob a společných podniků</b>	<b>0</b>	<b>0</b>	<b>0</b>	<b>0</b>
<b>Zisk nebo ztráta z neoběžných aktiv a vyřazovaných skupin</b>	<b>0</b>	<b>0</b>	<b>0</b>	<b>0</b>
<b>Zisk nebo ztráta z pokračující činnosti před zdaněním</b>	<b>1 014 076</b>	<b>761 001</b>	<b>504 210</b>	<b>220 075</b>
Náklady na daň z příjmů	-178 461	-133 248	-88 376	-36 981
<b>Zisk nebo ztráta z pokračující činnosti po zdanění</b>	<b>835 615</b>	<b>627 753</b>	<b>415 834</b>	<b>183 094</b>
<b>Zisk nebo ztráta z ukončované činnosti po zdanění</b>	<b>0</b>	<b>0</b>	<b>0</b>	<b>0</b>
<b>ZISK NEBO ZTRÁTA PO ZDANĚNÍ</b>	<b>835 615</b>	<b>627 753</b>	<b>415 834</b>	<b>183 094</b>

**5.c) Informace o pohledávkách z finančních činností bez selhání a v selhání**

K 31.12.2009 (v tis. Kč)	Hodnota	Účetní	Opravné	Opravné	Kumulovaná ztráta z ocenění reálnou hodnotou
	před znehodnocením	hodnota (netto)	položky k jednotlivým pohledávkám	položky k portfoliím pohledávek	
<b>POHLEDÁVKY Z FINANČNÍCH ČINNOSTÍ CELKEM</b>	<b>39 785 957</b>	<b>39 536 998</b>	<b>248 959</b>	<b>0</b>	<b>0</b>
<b>Pohledávky za úvěrovými institucemi</b>	<b>6 599 901</b>	<b>6 599 901</b>	<b>0</b>	<b>0</b>	<b>0</b>
<b>Pohledávky bez selhání</b>	<b>6 599 901</b>	<b>6 599 901</b>	<b>0</b>	<b>0</b>	<b>0</b>
Standardní pohledávky	6 599 901	6 599 901	0	0	0
Sledované pohledávky	0	0	0	0	0
<b>Pohledávky v selhání</b>	<b>0</b>	<b>0</b>	<b>0</b>	<b>0</b>	<b>0</b>
Nestandardní pohledávky	0	0	0	0	0
Pochybné pohledávky	0	0	0	0	0
Ztrátové pohledávky	0	0	0	0	0
<b>Pohledávky za jinými osobami než úvěrovým inst.</b>	<b>33 186 056</b>	<b>32 937 097</b>	<b>248 959</b>	<b>0</b>	<b>0</b>
<b>Pohledávky bez selhání</b>	<b>32 602 338</b>	<b>32 591 432</b>	<b>10 906</b>	<b>0</b>	<b>0</b>
Standardní pohledávky	32 375 387	32 375 387	0	0	0
Sledované pohledávky	226 951	216 045	10 906	0	0
<b>Pohledávky v selhání</b>	<b>583 718</b>	<b>345 665</b>	<b>238 053</b>	<b>0</b>	<b>0</b>
Nestandardní pohledávky	313 268	275 265	38 003	0	0
Pochybné pohledávky	81 547	50 469	31 078	0	0
Ztrátové pohledávky	188 903	19 931	168 972	0	0

K 30.9.2009 (v tis. Kč)	Hodnota	Účetní	Opravné	Opravné	Kumulovaná ztráta z ocenění reálnou hodnotou
	před znehodnocením	hodnota (netto)	položky k jednotlivým pohledávkám	položky k portfoliím pohledávek	
<b>POHLEDÁVKY Z FINANČNÍCH ČINNOSTÍ CELKEM</b>	<b>32 885 597</b>	<b>32 650 940</b>	<b>234 657</b>	<b>0</b>	<b>0</b>
<b>Pohledávky za úvěrovými institucemi</b>	<b>2 393 740</b>	<b>2 393 740</b>	<b>0</b>	<b>0</b>	<b>0</b>
<b>Pohledávky bez selhání</b>	<b>2 393 740</b>	<b>2 393 740</b>	<b>0</b>	<b>0</b>	<b>0</b>
Standardní pohledávky	2 393 740	2 393 740	0	0	0
Sledované pohledávky	0	0	0	0	0
<b>Pohledávky v selhání</b>	<b>0</b>	<b>0</b>	<b>0</b>	<b>0</b>	<b>0</b>
Nestandardní pohledávky	0	0	0	0	0
Pochybné pohledávky	0	0	0	0	0
Ztrátové pohledávky	0	0	0	0	0
<b>Pohledávky za jinými osobami než úvěrovým inst.</b>	<b>30 491 857</b>	<b>30 257 200</b>	<b>234 657</b>	<b>0</b>	<b>0</b>
<b>Pohledávky bez selhání</b>	<b>29 948 191</b>	<b>29 935 067</b>	<b>13 124</b>	<b>0</b>	<b>0</b>
Standardní pohledávky	29 693 605	29 693 605	0	0	0
Sledované pohledávky	254 586	241 462	13 124	0	0
<b>Pohledávky v selhání</b>	<b>543 666</b>	<b>322 133</b>	<b>221 533</b>	<b>0</b>	<b>0</b>
Nestandardní pohledávky	296 069	259 316	36 753	0	0
Pochybné pohledávky	71 585	46 165	25 420	0	0
Ztrátové pohledávky	176 012	16 652	159 360	0	0

K 30.6.2009 (v tis. Kč)	Hodnota	Účetní	Opravné	Opravné	Kumulovaná ztráta z ocenění reálnou hodnotou
	před znehodnocením	hodnota (netto)	položky k jednotlivým pohledávkám	položky k portfoliím pohledávek	
<b>POHLEDÁVKY Z FINANČNÍCH ČINNOSTÍ CELKEM</b>	<b>31 869 276</b>	<b>31 635 921</b>	<b>233 355</b>	<b>0</b>	<b>0</b>
<b>Pohledávky za úvěrovými institucemi</b>	<b>3 445 570</b>	<b>3 445 570</b>	<b>0</b>	<b>0</b>	<b>0</b>
<b>Pohledávky bez selhání</b>	<b>3 445 570</b>	<b>3 445 570</b>	<b>0</b>	<b>0</b>	<b>0</b>
Standardní pohledávky	3 445 570	3 445 570	0	0	0
Sledované pohledávky	0	0	0	0	0
<b>Pohledávky v selhání</b>	<b>0</b>	<b>0</b>	<b>0</b>	<b>0</b>	<b>0</b>
Nestandardní pohledávky	0	0	0	0	0
Pochybné pohledávky	0	0	0	0	0
Ztrátové pohledávky	0	0	0	0	0
<b>Pohledávky za jinými osobami než úvěrovým inst.</b>	<b>28 423 706</b>	<b>28 190 351</b>	<b>233 355</b>	<b>0</b>	<b>0</b>
<b>Pohledávky bez selhání</b>	<b>27 944 925</b>	<b>27 933 169</b>	<b>11 756</b>	<b>0</b>	<b>0</b>
Standardní pohledávky	27 741 513	27 741 513	0	0	0
Sledované pohledávky	203 412	191 656	11 756	0	0
<b>Pohledávky v selhání</b>	<b>478 781</b>	<b>257 182</b>	<b>221 599</b>	<b>0</b>	<b>0</b>
Nestandardní pohledávky	232 976	204 448	28 528	0	0
Pochybné pohledávky	55 622	38 195	17 427	0	0
Ztrátové pohledávky	190 183	14 539	175 644	0	0

K 31.3.2009 (v tis. Kč)	Hodnota před znehodnocením	Účetní hodnota (netto)	Opravné položky k jednotlivým pohledávkám	Opravné položky k portfoliím pohledávek	Kumulovaná ztráta z ocenění reálnou hodnotou
<b>POHLEDÁVKY Z FINANČNÍCH ČINNOSTÍ CELKEM</b>	<b>33 381 558</b>	<b>33 164 193</b>	<b>217 365</b>	<b>0</b>	<b>0</b>
<b>Pohledávky za úvěrovými institucemi</b>	<b>6 756 401</b>	<b>6 756 401</b>	<b>0</b>	<b>0</b>	<b>0</b>
<b>Pohledávky bez selhání</b>	<b>6 756 401</b>	<b>6 756 401</b>	<b>0</b>	<b>0</b>	<b>0</b>
Standardní pohledávky	6 756 401	6 756 401	0	0	0
Sledované pohledávky	0	0	0	0	0
<b>Pohledávky v selhání</b>	<b>0</b>	<b>0</b>	<b>0</b>	<b>0</b>	<b>0</b>
Nestandardní pohledávky	0	0	0	0	0
Pochybné pohledávky	0	0	0	0	0
Ztrátové pohledávky	0	0	0	0	0
<b>Pohledávky za jinými osobami než úvěrovým inst.</b>	<b>26 625 157</b>	<b>26 407 792</b>	<b>217 365</b>	<b>0</b>	<b>0</b>
<b>Pohledávky bez selhání</b>	<b>26 215 196</b>	<b>26 200 942</b>	<b>14 254</b>	<b>0</b>	<b>0</b>
Standardní pohledávky	25 981 068	25 981 068	0	0	0
Sledované pohledávky	234 128	219 874	14 254	0	0
<b>Pohledávky v selhání</b>	<b>409 961</b>	<b>206 850</b>	<b>203 111</b>	<b>0</b>	<b>0</b>
Nestandardní pohledávky	191 526	165 985	25 541	0	0
Pochybné pohledávky	47 531	31 023	16 508	0	0
Ztrátové pohledávky	170 904	9 842	161 062	0	0

#### 5.d) Informace o pohledávkách bez znehodnocení a se znehodnocením

K 31.12.2009 (v tis. Kč)	Hodnota před znehodnocením		Opravné položky	Kumulovaná ztráta z ocenění reálnou hodnotou	Účetní hodnota (netto)	
	Pohledávky oceňované naběhlou hodnotou	Pohledávky oceňované reálnou hodnotou	Pohledávky oceňované naběhlou hodnotou	Pohledávky oceňované reálnou hodnotou	Pohledávky oceňované naběhlou hodnotou	Pohledávky oceňované reálnou hodnotou
	Pohledávky bez znehodnocení	39 827 730	0	0	0	39 827 730
Pohledávky se znehodnocením	812 213	0	250 502	0	561 711	0

K 30.9.2009 (v tis. Kč)	Hodnota před znehodnocením		Opravné položky	Kumulovaná ztráta z ocenění reálnou hodnotou	Účetní hodnota (netto)	
	Pohledávky oceňované naběhlou hodnotou	Pohledávky oceňované reálnou hodnotou	Pohledávky oceňované naběhlou hodnotou	Pohledávky oceňované reálnou hodnotou	Pohledávky oceňované naběhlou hodnotou	Pohledávky oceňované reálnou hodnotou
	Pohledávky bez znehodnocení	33 443 617	0	0	0	33 443 617
Pohledávky se znehodnocením	799 648	0	236 054	0	563 594	0

K 30.6.2009 (v tis. Kč)	Hodnota před znehodnocením		Opravné položky	Kumulovaná ztráta z ocenění reálnou hodnotou	Účetní hodnota (netto)	
	Pohledávky oceňované naběhlou hodnotou	Pohledávky oceňované reálnou hodnotou	Pohledávky oceňované naběhlou hodnotou	Pohledávky oceňované reálnou hodnotou	Pohledávky oceňované naběhlou hodnotou	Pohledávky oceňované reálnou hodnotou
	Pohledávky bez znehodnocení	32 404 580	0	0	0	32 404 580
Pohledávky se znehodnocením	684 375	0	235 537	0	448 838	0

K 31.3.2009 (v tis. Kč)	Hodnota před znehodnocením		Opravné položky	Kumulovaná ztráta z ocenění reálnou hodnotou	Účetní hodnota (netto)	
	Pohledávky oceňované naběhlou hodnotou	Pohledávky oceňované reálnou hodnotou	Pohledávky oceňované naběhlou hodnotou	Pohledávky oceňované reálnou hodnotou	Pohledávky oceňované naběhlou hodnotou	Pohledávky oceňované reálnou hodnotou
	Pohledávky bez znehodnocení	36 312 968	0	0	0	36 312 968
Pohledávky se znehodnocením	646 283	0	219 560	0	426 723	0

#### 5.e) Informace o restrukturalizovaných pohledávkách

(v tis. Kč)	31.12.2009	30.9.2009	30.6.2009	31.3.2009
<b>Restrukturalizované pohledávky za účetní období v hodnotě před znehodnocením</b>	<b>75 181</b>	<b>52 590</b>	<b>28 852</b>	<b>9 295</b>
Pohledávky oceňované naběhlou hodnotou	75 181	52 590	28 852	9 295
Pohledávky oceňované reálnou hodnotou	0	0	0	0

#### 5.f) Informace o derivátech

Raiffeisen stavební spořitelna neevduje žádné deriváty.

#### 5.g) Poměrové ukazatele banky

<b>POMĚROVÉ UKAZATELE</b>	<b>31.12.2009</b>	<b>30.9.2009</b>	<b>30.6.2009</b>	<b>31.3.2009</b>
Kapitálová přiměřenost	10.14%	11.31%	12.18%	12.14%
Rentabilita průměrných aktiv (ROAA)	1.07%	1.08%	1.07%	0.93%
Rentabilita průměrného kapitálu tier 1 (ROAE)	38.54%	39.27%	40.28%	38.51%
Aktiva na jednoho zaměstnance (tis. Kč)	294 773	278 377	271 892	269 718
Správní náklady na jednoho zaměstnance (tis. Kč)	-1 792	-1 867	-1 914	-1 827
Zisk nebo ztráta po zdanění na jednoho zaměstnance (tis. Kč)	3 006	3 011	2 960	2 543

## 6. Údaje o plnění pravidel obezřetného podnikání ve zkráceném rozsahu

#### 6.a) Údaje o kapitálu na individuálním základě

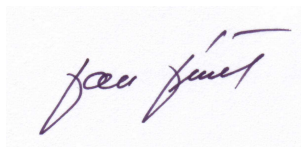
Regulační kapitál Raiffeisen stavební spořitelny je tvořen pouze původním kapitálem (Tier 1), který je z 28 % tvořen základním kapitálem. Zbývající část je složena ze zákonných a ostatních rezervních fondů a odčitatelné položky (nehmotný majetek).

(v tis. Kč)	31.12.2009	30.9.2009	30.6.2009	31.3.2009
<b>KAPITÁL</b>	<b>2 293 403</b>	<b>2 287 435</b>	<b>2 280 949</b>	<b>2 282 719</b>
<b>Původní kapitál (Tier 1)</b>	<b>2 293 403</b>	<b>2 287 435</b>	<b>2 280 949</b>	<b>2 282 719</b>
Splacený základní kapitál zapsaný v obchodním rejstříku	650 000	650 000	650 000	650 000
Vlastní akcie	0	0	0	0
Emisní ážio	0	0	0	0
Rezervní fondy a nerozdělený zisk	1 818 947	1 818 947	1 818 947	1 818 947
Povinné rezervní fondy	130 000	130 000	130 000	130 000
Ostatní fondy z rozdělení zisku	1 688 947	1 688 947	1 688 947	1 184 199
Nerozdělený zisk z předchozích období	0	0	0	0
Zisk za účetní období po zdanění	0	0	0	504 748
Neuhrazená ztráta z předchozích období	0	0	0	0
Výsledné kurzové rozdíly z konsolidace	0	0	0	0
Zisk za běžné účetní období	0	0	0	0
Ztráta za běžné účetní období	0	0	0	0
Čistý zisk z kapitalizace budouc. příjmů ze sekuritizace	0	0	0	0
Zisk/ztráta z ocenění závazků v RH z titulu úvěr. rizika	0	0	0	0
Další odčitatelné položky z původního kapitálu	-175 544	-181 512	-187 998	-186 228
Goodwill	0	0	0	0
Nehmotný majetek jiný než goodwill	-175 544	-181 512	-187 998	-186 228
Negat. oceň. rozdíl ze změn RH realiz. kapitál. nástrojů	0	0	0	0
Účastnické CP vydané osobou s kvalifikov. účastí v bance	0	0	0	0
<b>Dodatkový kapitál (Tier 2)</b>	<b>0</b>	<b>0</b>	<b>0</b>	<b>0</b>
<b>Odčit. položky od původního a dodatkového kapitálu (Tier 1 + Tier 2)</b>	<b>0</b>	<b>0</b>	<b>0</b>	<b>0</b>
<b>Kapitál na krytí tržního rizika (Tier 3)</b>	<b>0</b>	<b>0</b>	<b>0</b>	<b>0</b>

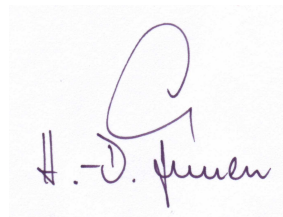
## 6.b) Údaje o kapitálových požadavcích

Na základě zákona č. 21/1992 Sb., o bankách, odstavce (3) §12c není Raiffeisen stavební spořitelna povinna na individuálním základě přijmout a uplatnit spolehlivé, účinné a úplné strategie a postupy pro stanovení, průběžné posuzování a udržování vnitřně stanoveného kapitálu, který by dostatečně pokrýval rizika, jimž je nebo by mohla být banka vystavena. Dále nemá povinnost pravidelně prověřovat, zda výše zmíněné strategie a postupy jsou funkční, účinné a přiměřené charakteru, rozsahu a složitosti činností banky. Raiffeisen stavební spořitelna je zahrnuta svým akcionářem Raiffeisenbank a.s. do regulovaného konsolidačního celku, a proto povinnosti dle výše uvedeného odstavce je povinna plnit Raiffeisenbank a.s. na konsolidované úrovni.

(v tis. Kč)	31.12.2009	30.9.2009	30.6.2009	31.3.2009
<b>KAPITÁLOVÉ POŽADAVKY</b>	<b>1 808 813</b>	<b>1 617 358</b>	<b>1 497 576</b>	<b>1 503 947</b>
<b>Kapitálové požadavky k úvěr. riziku celkem</b>	<b>1 628 509</b>	<b>1 437 054</b>	<b>1 317 272</b>	<b>1 323 643</b>
Kapitálové požadavky k úvěr. riziku při STA celkem	1 628 509	1 437 054	1 317 272	1 323 643
Kapitálové požadavky k úvěr. riziku při STA k expozicím celkem	1 628 509	1 437 054	1 317 272	1 323 643
Kap. pož. při STA k expozicím vůči reg. vládám a míst. orgánům	938	982	1 316	1 367
Kap. pož. při STA k expozicím vůči institucím	194 067	93 145	105 811	156 377
Kap. pož. při STA k podnikovým expozicím	155 738	133 386	121 557	114 034
Kap. pož. při STA k retailovým expozicím	849 485	804 355	723 872	706 630
Kap. pož. při STA k expozicím zajištěnými nemovitostmi	319 010	290 318	282 057	251 829
Kap. pož. při STA k expozicím po splatnosti	26 357	16 212	12 262	10 400
Kap. pož. při STA k expozicím v krytých dluhopisech	32 454	32 950	35 746	39 140
Kap. pož. při STA k ostatním expozicím	50 460	65 706	34 651	43 866
<b>Kapitálové požadavky k operačnímu riziku celkem</b>	<b>180 304</b>	<b>180 304</b>	<b>180 304</b>	<b>180 304</b>
Kapitálové požadavky k operačnímu riziku podle BIA	180 304	180 304	180 304	180 304



**Ing. Jan Jeníček**  
předseda představenstva



**Hans-Dieter Funke**  
místopředseda představenstva