



Raiffeisen stavební spořitelna a.s.

Údaje o spořitelně a výsledcích hospodaření k 31. 12. 2010



Raiffeisen stavební spořitelna a.s.

Údaje o spořitelně a výsledcích hospodaření k 31. 12. 2010

Datum zveřejnění: 21. dubna 2011

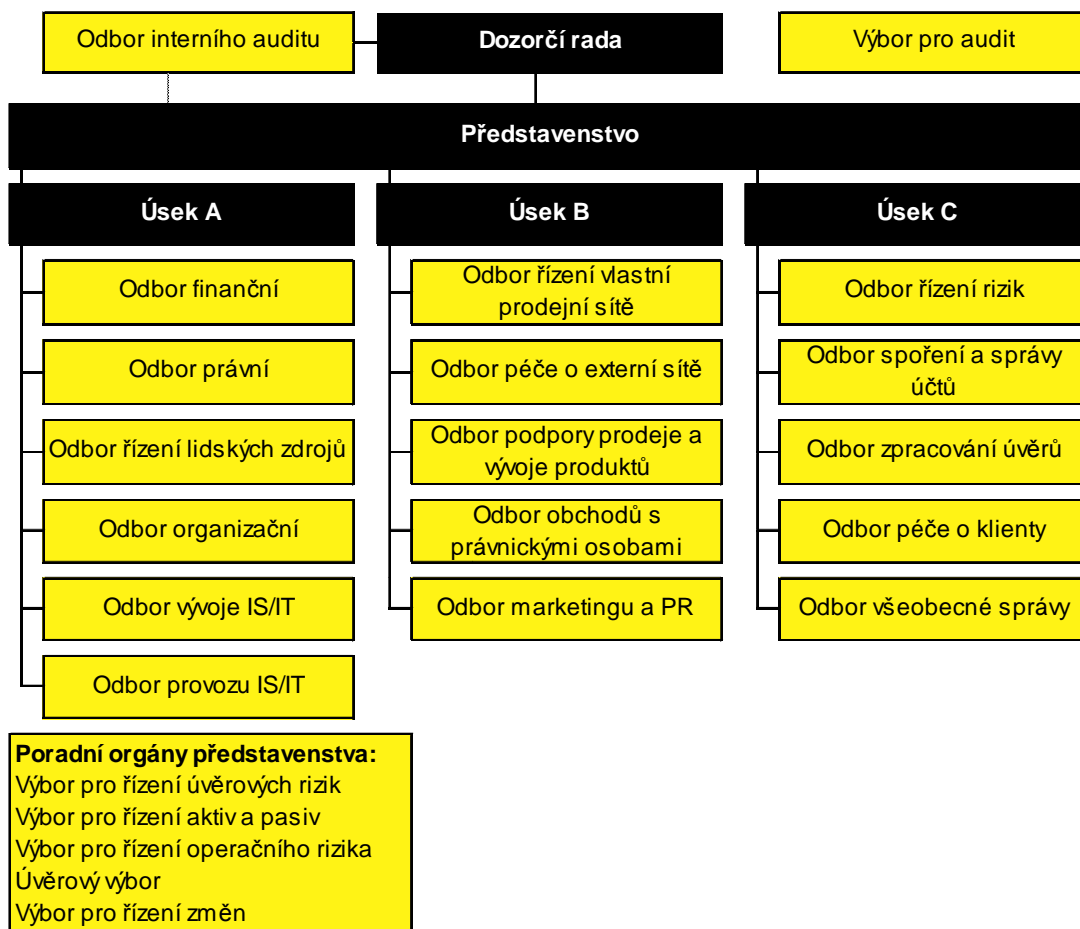
Tyto informace jsou zveřejňovány v souladu se zákonem č. 21/1992 Sb., o bankách, v platném znění, v souladu s Vyhláškou č. 123/2007 Sb., o pravidlech obezřetného podnikání bank, spořitelních a úvěrních družstev a obchodníků s cennými papíry a Vyhláškou č. 282/2008 Sb., kterou se mění vyhláška č. 123/2007 Sb., a v souladu s Úředním sdělením České národní banky ze dne 4. března 2010.

1. Údaje o Raiffeisen stavební spořitelně

1.a) Základní údaje o Raiffeisen stavební spořitelně platné

Obchodní firma	Raiffeisen stavební spořitelna a.s.
Právní forma	akciová společnost
Sídlo	Koněvova 2747/99, 130 45 Praha 3
Identifikační číslo	49241257
Datum zápisu do obchodního rejstříku	4. září 1993 u Městského soudu v Praze, oddíl B, vložka 2102
Datum zápisu poslední změny do obchodního rejstříku	8. prosince 2010 valná hromada společnosti odvolala z funkce jednoho ze členů představenstva a zvolila nového člena představenstva s účinností od 17. prosince 2010, tato změna v den uzavření obsahu nebyla zapsána v obchodním rejstříku
Výše základního kapitálu zapsaného v obchodním rejstříku	650 000 000 Kč
Výše splaceného základního kapitálu	650 000 000 Kč
Akcie	6 500 kusů zaknihovaných akcií na jméno ve jmenovité hodnotě 100 000 Kč za jednu akcii
Nabytí vlastních akcií	netýká se Raiffeisen stavební spořitelny
Zvýšení základního kapitálu od posledního uveřejnění	ke zvýšení základního kapitálu od posledního uveřejnění nedošlo

1.b) Organizační struktura Raiffeisen stavební spořitelny k 31. 12. 2010



Raiffeisen stavební spořitelna měla k 31. 12. 2010 celkem 260 poradenských míst. Přepočtený stav zaměstnanců byl k 31. 12. 2010 celkem 264.

1.c) Údaje o členech dozorčí rady, členech představenstva a o členech vrcholného vedení banky

Dozorčí rada	
Mag. Johann Ertl kvalifikační předpoklady a zkušenosti členství v orgánech jiných společností	předseda dozorčí rady (od 3. března 1998, člen dozorčí rady od 4. září 1993) Hospodářská univerzita, Vídeň Raiffeisen Bausparkasse GmbH, Vídeň – jednatel Raiffeisen Bausparkassen Holding GmbH, Vídeň – jednatel Prvá stavebná sporiteľňa, Bratislava – člen dozorčí rady Raiffeisen stambena štedionica d.d., Záhřeb – předseda dozorčí rady Raiffeisen Wohnbaubank, AG, Vídeň – předseda dozorčí rady Raiffeisen Banca pentru Locuințe, Bukurešť – člen dozorčí rady
Ing. Josef Malíř kvalifikační předpoklady a zkušenosti členství v orgánech jiných společností	člen dozorčí rady (od 27. března 2003) Vysoká škola zemědělská, Praha, Ekonomická fakulta Raiffeisenbank a.s., Praha – člen dozorčí rady Asociace pro podporu trhu s nemovitostmi – člen
Mgr. Dr. Erich Rainbacher kvalifikační předpoklady a zkušenosti členství v orgánech jiných společností	člen dozorčí rady (od 4. září 1993 do 31. prosince 2010) Vysoká škola pro světový obchod, Vídeň Raiffeisen Bausparkasse GmbH, Vídeň – generální ředitel Raiffeisen Bausparkassen Holding GmbH, Vídeň – jednatel Prvá stavebná sporiteľňa, Bratislava – člen dozorčí rady
Mag. Hans Christian Vallant kvalifikační předpoklady a zkušenosti členství v orgánech jiných společností	člen dozorčí rady (od 29. dubna 2009) Univerzita Graz, obor podniková ekonomika Raiffeisen stambena štedionica d.d., Záhřeb – předseda představenstva
Patrik Ferra kvalifikační předpoklady a zkušenosti	člen dozorčí rady (od 22. března 2002 – zvolen zaměstnanci) Střední průmyslová škola strojní, Praha
Ing. Jana Jeřichová kvalifikační předpoklady a zkušenosti	členka dozorčí rady (od 22. března 2007 – zvolena zaměstnanci) Vysoká škola ekonomická, Praha, Fakulta informatiky a statistiky
Představenstvo	
Ing. Jan Jeníček vzdělání	předseda představenstva (od 21. prosince 2007) Vysoká škola ekonomická, Praha, Fakulta výrobně ekonomická
Hans-Dieter Funke vzdělání	místopředseda představenstva (od 1. srpna 2006) Odborný výcvik – bankovní obchodník, Bayerische Vereinsbank Lindau Akademie pro praktickou podnikovou ekonomiku Friedrichshafen/Radolfzell
Mgr. Roman Hurých vzdělání členství v orgánech jiných společností	místopředseda představenstva (od 17. prosince 2010) Univerzita Karlova, Praha, Matematicko-fyzikální fakulta Společensví Vamberská č.p. 261, 262, Praha 18 – předseda výboru
Vrcholné vedení	
Eva Bártová, DiS. vzdělání	ředitelka odboru spojení a správy účtů (od 1. května 2010) Bankovní akademie – vyšší odborná škola, Praha
Tomáš Beránek vzdělání členství v orgánech jiných společností	ředitel odboru všeobecné správy (od 1. května 2008) Střední průmyslová škola stavební, Havlíčkův Brod, obor pozemní stavby KONEVOVA s.r.o., Praha – jednatel
Mgr. Lenka Brdlíková vzdělání	ředitelka odboru řízení lidských zdrojů (od 18. listopadu 2003) Univerzita Karlova, Praha, Pedagogická fakulta
Ing. Pavel Fischer vzdělání	ředitel odboru zpracování úvěrů (od 1. dubna 2005) Vysoká škola ekonomická, Praha, Fakulta národohospodářská
Ing. Irma Haková, MBA vzdělání	ředitelka odboru péče o externí sítě (od 1. května 2008) Technická univerzita, Liberec, Fakulta strojní a Fakulta textilní International Business School, Brno, MBA Senior Executive
Ing. Dagmar Jonášová vzdělání	ředitelka odboru obchodů s právníckými osobami (od 1. července 2009) Vysoká škola ekonomická, Praha, Fakulta mezinárodních vztahů
Ing. Tomáš Kaňkovský vzdělání	ředitel odboru provozu IS/IT (od 1. ledna 1996) Česká zemědělská univerzita, Praha, Ekonomická fakulta
Ing. Miroslav Knobloch vzdělání	ředitel odboru vývoje IS/IT (od 1. března 2009) České vysoké učení technické, Praha, Fakulta elektrotechnická
Pavel Kotáb, DiS. vzdělání	ředitel odboru interního auditu (od 2. září 2002) Bankovní akademie při Česko-německé obchodní a průmyslové komoře – diplom bankovní obchodník
Ing. Ondřej Kvasňovský vzdělání	ředitel odboru marketingu a PR (od 1. prosince 2010) Vysoká škola ekonomická, Praha, Fakulta podnikohospodářská
Bc. Miloš Minčíč, MBA vzdělání	ředitel odboru péče o klienty (od 1. dubna 2010) Univerzita Karlova, Praha, Fakulta humanitních studií Open Business University International Business School – MBA Senior Executive
Ing. Štěpán Onder, Ph.D. vzdělání	ředitel odboru řízení rizik (od 1. září 2009) Vysoká škola ekonomická, Praha, Fakulta financí a účetnictví
Ing. Daniela Ostašová vzdělání	ředitelka odboru organizačního (od 1. ledna 1996) Leningradská státní univerzita, Leningrad, Ekonomická fakulta
JUDr. Bohuslav Pavlík vzdělání	ředitel odboru právního (od 1. října 1995) Univerzita Karlova, Praha, Právníká fakulta

Mgr. Karel Pavlík vzdělání	ředitel odboru podpory prodeje a vývoje produktů (od 1. prosince 2006) Univerzita Karlova, Praha, Matematicko-fyzikální fakulta
Bc. Michael Pupala vzdělání členství v orgánech jiných společností	ředitel odboru řízení vlastní prodejní sítě (od 1. října 2009) Bankovní institut vysoká škola, a.s., Praha, Bankovní management Raiffeisen finanční poradenství s.r.o., Praha – jednatel
Ing. Petr Zaremba vzdělání	ředitel odboru finančního (od 17. prosince 2010) Vysoká škola ekonomická, Praha, Fakulta mezinárodních vztahů

Celková výše úvěrů poskytnutých Raiffeisen stavební spořitelnou členům dozorčí rady, členům představenstva a vrcholného vedení banky k 31. 12. 2010 činila 5 398 tis. Kč.

Raiffeisen stavební spořitelna nevydala žádné záruky za členy dozorčí rady, členy představenstva ani za členy vrcholného vedení banky.

2. Složení akcionářů Raiffeisen stavební spořitelny

Obchodní firma	Raiffeisen Bausparkassen Holding GmbH (100% dceřiná společnost Raiffeisen Bausparkasse GmbH)
Právní forma	GmbH (společnost s ručením omezeným)
Sídlo	Wiedner Hauptstr. 94, 1051 Vídeň, Rakousko
Výše podílu na hlasovacích právech	90 % (5 850 kusů akcií)
Obchodní firma	Raiffeisenbank a.s.
Právní forma	akciová společnost
Sídlo	Hvězdova 1716/2b, 140 78 Praha 4
Výše podílu na hlasovacích právech	10 % (650 kusů akcií)

3. Struktura konsolidačního celku, jehož je Raiffeisen stavební spořitelna součástí

3.a) Informace o ovládajících osobách

Raiffeisen stavební spořitelna je členem konsolidovaného celku Raiffeisen Bausparkasse GmbH a Raiffeisenbank a.s.

Ovládajícími osobami ve vztahu k Raiffeisen stavební spořitelně jsou následující společnosti, které jednájí ve shodě:

- Raiffeisen Bausparkassen Holding GmbH, společnost s ručením omezeným se sídlem Wiedner Hauptstrasse 94, Vídeň, Rakousko
 - Přímý podíl na základním kapitálu banky: 90 %
 - Přímý podíl na hlasovacích právech banky: 90 %
 - Souhrnná výše pohledávek banky vůči ovládající osobě: 0 tis. Kč
 - Souhrnná výše závazků banky vůči ovládající osobě: 722 tis. Kč
 - Souhrnná výše cenných papírů emitovaných ovládající osobou v aktivech banky: 0 tis. Kč
 - Souhrnná výše závazků banky z těchto cenných papírů: 0 tis. Kč
 - Souhrnná výše záruk vydaných bankou za ovládající osobu: 0 tis. Kč
 - Souhrnná výše záruk přijatých bankou od ovládající osoby: 0 tis. Kč
- Raiffeisenbank a.s., akciová společnost, se sídlem Hvězdova 1716/2b, Praha
 - Přímý podíl na základním kapitálu banky: 10 %
 - Přímý podíl na hlasovacích právech banky: 10 %
 - Souhrnná výše pohledávek banky vůči ovládající osobě: 13 803 tis. Kč
 - Souhrnná výše závazků banky vůči ovládající osobě: 1 188 tis. Kč
 - Souhrnná výše cenných papírů emitovaných ovládající osobou v aktivech banky: 257 052 tis. Kč
 - Souhrnná výše závazků banky z těchto cenných papírů: 0 tis. Kč
 - Souhrnná výše záruk vydaných bankou za ovládající osobu: 0 tis. Kč
 - Souhrnná výše záruk přijatých bankou od ovládající osoby: 0 tis. Kč
- Raiffeisen Bausparkasse GmbH, společnost s ručením omezeným, se sídlem Wiedner Hauptstrasse 94, Vídeň, Rakousko
 - Nepřímý podíl na základním kapitálu banky: 90 %
 - Nepřímý podíl na hlasovacích právech banky: 90 %
 - Souhrnná výše pohledávek banky vůči ovládající osobě: 0 tis. Kč
 - Souhrnná výše závazků banky vůči ovládající osobě: 0 tis. Kč
 - Souhrnná výše cenných papírů emitovaných ovládající osobou v aktivech banky: 0 tis. Kč
 - Souhrnná výše závazků banky z těchto cenných papírů: 0 tis. Kč
 - Souhrnná výše záruk vydaných bankou za ovládající osobu: 0 tis. Kč
 - Souhrnná výše záruk přijatých bankou od ovládající osoby: 0 tis. Kč

3.b) Informace o ovládaných osobách

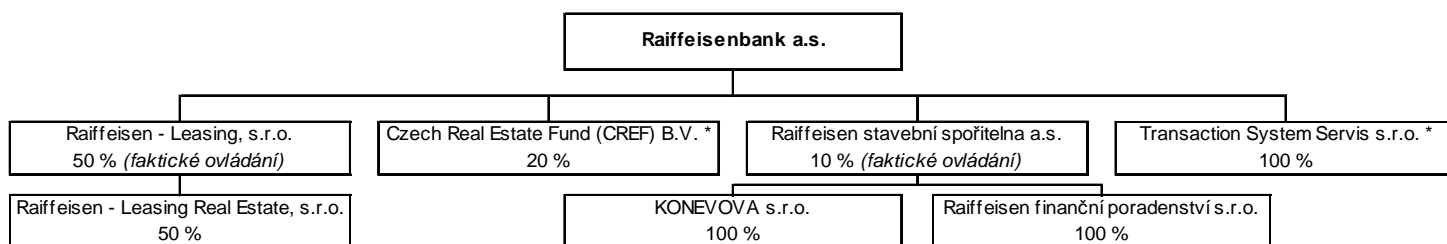
Raiffeisen stavební spořitelna je ovládající osobou ve vztahu ke společnosti KONEVOVA s.r.o., společnost s ručením omezeným se, sídlem Koněvova 2747/99, Praha:

Přímý podíl na základním kapitálu společnosti: 100 %
 Přímý podíl na hlasovacích právech společnosti: 100 %
 Souhrnná výše pohledávek banky vůči ovládané osobě: 222 391 tis. Kč
 Souhrnná výše závazků banky vůči ovládané osobě: 22 tis. Kč
 Souhrnná výše cenných papírů emitovaných ovládanou osobou v aktivech banky: 0 tis. Kč
 Souhrnná výše závazků banky z těchto cenných papírů: 0 tis. Kč
 Souhrnná výše záruk vydaných bankou za ovládanou osobu: 0 tis. Kč
 Souhrnná výše záruk přijatých bankou od ovládané osoby: 0 tis. Kč

Raiffeisen stavební spořitelna je ovládající osobou ve vztahu ke společnosti Raiffeisen finanční poradenství s.r.o., společnost s ručením omezeným se, sídlem Koněvova 2747/99, Praha:

Přímý podíl na základním kapitálu společnosti: 100 %
 Přímý podíl na hlasovacích právech společnosti: 100 %
 Souhrnná výše pohledávek banky vůči ovládané osobě: 0 tis. Kč
 Souhrnná výše závazků banky vůči ovládané osobě: 0 tis. Kč
 Souhrnná výše cenných papírů emitovaných ovládanou osobou v aktivech banky: 0 tis. Kč
 Souhrnná výše závazků banky z těchto cenných papírů: 0 tis. Kč
 Souhrnná výše záruk vydaných bankou za ovládanou osobu: 0 tis. Kč
 Souhrnná výše záruk přijatých bankou od ovládané osoby: 0 tis. Kč

3.c) Struktura konsolidačního celku k 31. 12. 2010



* Společnosti Czech Real Estate Fund (CREF) B.V. a Transaction System Servis s.r.o. nejsou zahrnuty do regulovaného konsolidačního celku

4. Údaje o činnosti Raiffeisen stavební spořitelny

V souladu s § 1 a § 9 zákona č. 96/1993 Sb. ČR, o stavebním spoření a státní podpoře stavebního spoření a v souladu s licencí udělenou Českou národní bankou může Raiffeisen stavební spořitelna vykonávat následující činnosti:

- přijímat vklady od účastníků stavebního spoření,
- poskytovat úvěry účastníkům stavebního spoření,
- poskytovat příspěvek (státní podporu) fyzickým osobám - účastníkům stavebního spoření,
- poskytovat úvěry osobám, jejichž výrobky a poskytované služby jsou určeny pro uspokojování bytových potřeb,
- přijímat vklady od bank, zahraničních bank, poboček zahraničních bank, finančních institucí, zahraničních finančních institucí a poboček zahraničních finančních institucí,
- poskytovat záruky za úvěry ze stavebního spoření, za úvěry poskytnuté podle § 5 odst. 5 zákona o stavebním spoření a za úvěry uvedené v § 9 odst. 1 písm. a) zákona o stavebním spoření,
- obchodovat na vlastní účet s hypotečními zástavními listy a s obdobnými produkty vydávanými členskými státy Organizace pro hospodářskou spolupráci a rozvoj,
- obchodovat na vlastní účet s dluhopisy vydávanými Českou republikou, s dluhopisy, za které převzala Česká republika záruku, a s dluhopisy vydávanými Českou národní bankou,
- obchodovat na vlastní účet s dluhopisy vydávanými členskými státy Organizace pro hospodářskou spolupráci a rozvoj, centrálními bankami, finančními institucemi těchto států a bankami se sídlem v těchto státech, jakož i s dluhopisy, za které tyto státy převzaly záruku, a s dluhopisy vydávanými Evropskou investiční bankou, Nordic Investment Bank a Evropskou centrální bankou,
- provádět platební styk a jeho zúčtování v souvislosti s činností stavební spořitelny,
- vykonávat finanční makléřství,
- poskytovat bankovní informace.

Raiffeisen stavební spořitelna všechny uvedené činnosti vykonává. Raiffeisen stavební spořitelně nebylo vykonávání žádné činnosti omezeno ani vyloučeno.

5. Údaje o finanční situaci Raiffeisen stavební spořitelny

5.a) Rozvaha

(v tis. Kč)	31.12.2010	30.9.2010	30.6.2010	31.3.2010
AKTIVA CELKEM	82 660 220	81 894 676	82 066 189	83 154 309
Pokladní hotovost a pohledávky vůči centrálním bankám	1 677 725	1 061 369	1 037 583	885 263
Pokladní hotovost	3 534	6 985	3 596	7 482
Pohledávky vůči centrálním bankám	1 674 191	1 054 384	1 033 987	877 781
Finanční aktiva k obchodování	0	0	0	0
Deriváty k obchodování s kladnou reálnou hodnotou	0	0	0	0
Kapitálové nástroje k obchodování	0	0	0	0
Dluhové cenné papíry k obchodování	0	0	0	0
Pohledávky k obchodování	0	0	0	0
Pohledávky k obchodování vůči úvěrovým institucím	0	0	0	0
Pohledávky k obchodování vůči j. osobám než úvěr. institucím	0	0	0	0
Ostatní pohledávky k obchod. sektorově nečleněné	0	0	0	0
Finanční aktiva v reálné hodnotě vykáz. do zisku nebo ztráty	0	0	0	0
Kapitálové nástroje v reálné hodnotě vykázané do Z/Z	0	0	0	0
Dluhové cenné papíry v reálné hodnotě vykázané do Z/Z	0	0	0	0
Pohledávky v reálné hodnotě vykázané do zisku nebo ztráty	0	0	0	0
Pohledávky v reálné hodnotě vykázané do Z/Z vůči úvěr. inst.	0	0	0	0
Pohledávky v RH vykázané do Z/Z vůči j. osobám než úvěr. inst.	0	0	0	0
Ostatní pohledávky v RH vykázané do Z/Z sektorově nečleněné	0	0	0	0
Realizovatelná finanční aktiva	22 486 579	27 183 110	25 650 547	25 147 358
Kapitálové nástroje realizovatelné	0	0	0	0
Dluhové cenné papíry realizovatelné	22 486 579	27 183 110	25 650 547	25 147 358
Pohledávky realizovatelné	0	0	0	0
Pohledávky realizovatelné vůči úvěrovým institucím	0	0	0	0
Pohledávky realizovatelné vůči j. osobám než úvěr. institucím	0	0	0	0
Ostatní pohledávky realizovatelné sektorově nečleněné	0	0	0	0
Úvěry a jiné pohledávky	46 870 144	40 239 050	41 466 177	41 351 322
Dluhové cenné papíry neobchodovatelné	1 365 412	1 351 665	1 415 558	1 401 176
Pohledávky	45 504 732	38 887 385	40 050 619	39 950 146
Pohledávky vůči úvěrovým institucím	5 925 321	430 516	3 254 460	3 310 688
Pohledávky vůči osobám jiným než úvěrovým institucím	39 577 900	38 346 774	36 792 701	34 683 471
Ostatní pohledávky sektorově nečleněné	1 511	110 095	3 458	1 955 987
Finanční investice držené do splatnosti	9 979 027	12 702 887	13 214 859	15 070 313
Dluhové cenné papíry držené do splatnosti	9 979 027	12 702 887	13 214 859	15 070 313
Pohledávky držené do splatnosti	0	0	0	0
Pohledávky držené do splatnosti vůči úvěrovým institucím	0	0	0	0
Pohledávky držené do splatnosti vůči j. osobám než úvěr. inst.	0	0	0	0
Ostatní pohledávky držené do splatnosti sektorově nečleněné	0	0	0	0
Zajišťovací deriváty s kladnou reálnou hodnotou	0	0	0	0
Zajišť. deriváty s kladnou RH – zajištění reálné hodnoty	0	0	0	0
Zajišť. deriváty s kladnou RH – zajištění peněžních toků	0	0	0	0
Zajišť. deriváty s kladnou RH – zaj. čistých investic do zahr. jedn.	0	0	0	0
Zajišť. deriváty s kladnou RH – zajištění úrok. rizika – RH	0	0	0	0
Zajišť. deriváty s kladnou RH – zajištění úrok. rizika – pen. toky	0	0	0	0
Kladné změny reálné hodnoty portfolia zajišťovaných nástrojů	0	0	0	0
Hmotný majetek	56 824	50 361	48 650	49 390
Pozemky, budovy a zařízení	56 824	50 361	48 650	49 390
Investice do nemovitosti	0	0	0	0
Nehmotný majetek	142 238	148 402	154 620	163 565
Goodwill	0	0	0	0
Ostatní nehmotný majetek	142 238	148 402	154 620	163 565
Účasti v přidružených a ovládaných osobách ve spol. podn.	226 026	216 910	216 910	216 910
Daňové pohledávky	18 746	18 651	9 714	0
Pohledávky ze splatné daně	18 746	18 651	9 714	0
Pohledávky z odložené daně	0	0	0	0
Ostatní aktiva	1 202 911	273 936	267 129	270 188
Neoběžná aktiva a vyřazované skupiny určené k prodeji	0	0	0	0

(v tis. Kč)	31.12.2010	30.9.2010	30.6.2010	31.3.2010
ZÁVAZKY A VLASTNÍ KAPITÁL CELKEM	82 660 220	81 894 676	82 066 189	83 154 309
Závazky celkem	78 799 696	78 084 988	78 474 846	79 348 136
Vklady, úvěry a ostatní finanční závazky vůči centr. bankám	0	0	0	0
Finanční závazky k obchodování	0	0	0	0
Deriváty k obchodování se zápornou reálnou hodnotou	0	0	0	0
Závazky z krátkých prodejů	0	0	0	0
Vklady, úvěry a ostatní finanční závazky k obchodování	0	0	0	0
Vklady, úvěry a ostatní fin. závazky k obch. vůči úvěr. inst.	0	0	0	0
Vklady, úvěry a ost. fin. závazky k obch. j. os. než úvěr. inst.	0	0	0	0
Ostatní finanční závazky k obchodování sektorově nečleněné	0	0	0	0
Emitované dluhové CP určené k odkupu v krátkém období	0	0	0	0
Finanční závazky v reálné hodnotě vykázané do zisku/ztráty	0	0	0	0
Vklady, úvěry a ostatní finanční závazky v RH vykázané do Z/Z	0	0	0	0
Vklady, úvěry a ost. fin. závaz. v RH vyk. do Z/Z vůči úvěr. inst.	0	0	0	0
Vklady a ost. fin. záv. v RH vyk. do Z/Z vůči j. os. než úvěr. inst.	0	0	0	0
Ostatní fin. závazky v RH hodnotě vykáz. do Z/Z sektor. nečlen.	0	0	0	0
Emitované dluhové CP v RH vykázané do zisku nebo ztráty	0	0	0	0
Podřízené závazky v RH vykázané do zisku nebo ztráty	0	0	0	0
Finanční závazky v naběhlé hodnotě	76 249 004	76 029 754	76 275 885	77 013 553
Vklady, úvěry a ostatní finanční závazky v naběhlé hodnotě	76 249 004	76 029 754	76 275 885	77 013 553
Vklady a ost. finanční závazky v naběhlé hodnotě vůči úvěr. inst.	0	31 743	20 816	0
Vklady a ost. finanční závazky v naběhlé hodn.vůči j.os. než úvěr. inst.	76 160 083	75 923 771	76 177 863	76 944 561
Ostatní finanční závazky v naběhlé hodnotě sektorově nečleněné	88 921	74 240	77 206	68 992
Emitované dluhové cenné papíry v naběhlé hodnotě	0	0	0	0
Podřízené závazky v naběhlé hodnotě	0	0	0	0
Finanční závazky spojené s převáděnými aktivy	0	0	0	0
Zajišťovací deriváty se zápornou reálnou hodnotou	0	0	0	0
Zajišť. deriváty se zápornou RH – zajištění reálné hodnoty	0	0	0	0
Zajišť. deriváty se zápornou RH – zajištění peněžních toků	0	0	0	0
Zajišť. deriváty se zápornou RH – zaj. čistých investic do zahr. jedn.	0	0	0	0
Zajišť. deriváty se zápornou RH – zajištění úrok. rizika – RH	0	0	0	0
Zajišť. deriváty se zápornou RH – zajištění úrok. rizika – peněžní toky	0	0	0	0
Záporné změny reál. hodnoty portfolia zajišťovaných nástrojů	0	0	0	0
Rezervy	7 000	0	0	0
Rezervy na restrukturalizace	0	0	0	0
Rezervy na daně a soudní spory	7 000	0	0	0
Rezervy na důchody a podobné závazky	0	0	0	0
Rezervy na podrozvahové položky	0	0	0	0
Rezervy na nevýhodné smlouvy	0	0	0	0
Ostatní rezervy	0	0	0	0
Daňové závazky	50 140	86 096	74 916	153 936
Závazky ze splatné daně	0	0	0	64 602
Závazky z odložené daně	50 140	86 096	74 916	89 334
Ostatní závazky	2 493 552	1 969 138	2 124 045	2 180 647
Základní kapitál družstev splatný na požádání	0	0	0	0
Závazky spojené s vyřazovanými skupinami určenými k prodeji	0	0	0	0
Vlastní kapitál celkem	3 860 524	3 809 688	3 591 343	3 806 173
Základní kapitál	650 000	650 000	650 000	650 000
Splacený základní kapitál	650 000	650 000	650 000	650 000
Nesplacený základní kapitál	0	0	0	0
Emisní ážio	0	0	0	0
Další vlastní kapitál	0	0	0	0
Kapitálová složka finančních nástrojů	0	0	0	0
Ostatní kapitálové nástroje	0	0	0	0
Fondy z přecenění a ostatní oceňovací rozdíly	166 309	309 186	258 326	321 730
Oceňovací rozdíly z hmotného majetku	0	0	0	0
Oceňovací rozdíly z nehmotného majetku	0	0	0	0
Zajištění čistých investic do zahraničních jednotek	0	0	0	0
Zajištění peněžních toků	0	0	0	0
Oceňovací rozdíly z realizovatelných finančních aktiv	166 309	309 186	258 326	321 730
Oceň. rozdíly z neoběž. aktiv a ukončov. čin. určených k prodeji	0	0	0	0
Ostatní oceňovací rozdíly	0	0	0	0
Rezervní fondy	2 357 922	2 357 931	2 357 946	1 827 586
Nerozdělený zisk (neuhrazená ztráta) z předchozích období	0	0	0	835 615
Vlastní akcie	0	0	0	0
Zisk (ztráta) za běžné účetní období	686 293	492 571	325 071	171 242

5.b) Výkaz zisku a ztráty

(v tis. Kč)	31.12.2010	30.9.2010	30.6.2010	31.3.2010
Zisk z finanční a provozní činnosti	1 536 157	1 144 195	743 400	374 039
Úrokové výnosy	3 181 238	2 394 446	1 589 052	791 285
Úroky z pohledávek vůči centrálním bankám	10 610	8 335	6 018	3 156
Úroky z finančních aktiv k obchodování	0	0	0	0
Úroky z finančních aktiv v reálné hodnotě vykázaných do Z/Z	0	0	0	0
Úroky z realizovatelných finančních aktiv	621 548	478 780	314 153	154 270
Úroky z úvěrů a jiných pohledávek	1 899 473	1 391 455	907 970	441 875
Úroky z finančních investic držených do splatnosti	649 607	515 876	360 911	191 984
Zisk ze zajišťovacích úrokových derivátů	0	0	0	0
Úroky z ostatních aktiv	0	0	0	0
Úrokové náklady	-1 872 504	-1 439 687	-971 194	-478 111
Úroky na vklady, úvěry a ost. fin. závazky vůči centr. bankám	0	0	0	0
Úroky na finanční závazky k obchodování	0	0	0	0
Úroky na finanční závazky v reálné hodnotě vykázané do Z/Z	0	0	0	0
Úroky na finanční závazky v naběhlé hodnotě	-1 872 504	-1 439 687	-971 194	-478 111
Ztráta ze zajišťovacích úrokových derivátů	0	0	0	0
Úroky na ostatní závazky	0	0	0	0
Náklady na základní kapitál splatný na požádání	0	0	0	0
Výnosy z dividend	0	0	0	0
Výnosy z dividend z finančních aktiv k obchodování	0	0	0	0
Výnosy z dividend z finan. aktiv v RH vykázaných do Z/Z	0	0	0	0
Výnosy z dividend z realizovatelných finančních aktiv	0	0	0	0
Výnosy z dividend od přidružených a ovládaných osob	0	0	0	0
Výnosy z poplatků a provizí	778 804	607 428	411 924	207 987
Poplatky a provize z operací s finan. nástroji pro zákazníky	0	0	0	0
Poplatky a provize z obstarání emisí	0	0	0	0
Poplatky a provize z obstarání finančních nástrojů	0	0	0	0
Poplatky a provize za poradenskou činnost	0	0	0	0
Poplatky a provize z clearingů a vypořádání	0	0	0	0
Poplatky a provize za obhospodařování hodnot	0	0	0	0
Poplatky a provize za správu, úschovu a uložení hodnot	0	0	0	0
Poplatky a provize z příslibů a záruk	0	0	0	0
Poplatky a provize z platebního styku	0	0	0	0
Poplatky a provize ze strukturovaného financování	0	0	0	0
Poplatky a provize ze sekuritizace	0	0	0	0
Poplatky a provize z ostatních služeb	778 804	607 428	411 924	207 987
Náklady na poplatky a provize	-520 469	-398 588	-276 437	-141 397
Poplatky a provize na operace s finančními nástroji	-1 231	-711	-385	-180
Poplatky a provize na obhospodařování hodnot	0	0	0	0
Poplatky a provize na správu, úschovu a uložení hodnot	0	0	0	0
Poplatky a provize na clearing a vypořádání	0	0	0	0
Poplatky a provize na sekuritizaci	0	0	0	0
Poplatky a provize na ostatní služby	-519 238	-397 877	-276 052	-141 217
Realizované Z/Z z finan.aktiv a závazků nevykáz. V RH do Z/Z	-352	-964	-1 077	-1 457
Zisk (ztráta) z realizovatelných finančních aktiv	140	140	140	0
Zisk (ztráta) z úvěrů a jiných pohledávek	974	362	249	9
Zisk (ztráta) z finančních investic držených do splatnosti	-1 466	-1 466	-1 466	-1 466
Zisk (ztráta) z finančních závazků v naběhlé hodnotě	0	0	0	0
Zisk (ztráta) z ostatních závazků	0	0	0	0
Zisk (ztráta) z finančních aktiv a závazků k obchodování	0	0	0	0
Zisk (ztráta) z kapitálových nástrojů a akciových derivátů	0	0	0	0
Zisk (ztráta) z úrokových nástrojů (včetně úrok. derivátů)	0	0	0	0
Zisk (ztráta) z měnových nástrojů (včetně měn. derivátů)	0	0	0	0
Zisk (ztráta) z úvěrových nástrojů (včetně úvěr. derivátů)	0	0	0	0
Zisk (ztráta) z komodit a komoditních derivátů	0	0	0	0
Zisk (ztráta) z ostatních nástrojů včetně hybridních	0	0	0	0
Zisk (ztráta) z finan. aktiv a závazků v RH vykázané do Z/Z	0	0	0	0
Zisk (ztráta) ze zajišťovacího účetnictví	0	0	0	0
Kurzové rozdíly	-105	-79	-76	-50
Zisk (ztráta) z odúčtování aktiv jiných než držených k prodeji	-1 598	686	554	540
Ostatní provozní výnosy	14 248	10 705	7 292	3 657
Ostatní provozní náklady	-43 105	-29 752	-16 638	-8 415

(v tis. Kč)	31.12.2010	30.9.2010	30.6.2010	31.3.2010
Správní náklady	-445 578	-345 481	-239 246	-120 051
Náklady na zaměstnance	-215 440	-159 905	-108 015	-54 069
Mzdy a platy	-154 201	-113 941	-76 509	-38 294
Sociální a zdravotní pojištění	-49 560	-37 405	-25 413	-12 802
Penzijní a podobné výdaje	-531	-400	-272	-140
Náklady na dočasné zaměstnance	-1 296	-912	-452	-234
Odměny – vlastní kapitálové nástroje	0	0	0	0
Ostatní náklady na zaměstnance	-9 852	-7 247	-5 369	-2 599
Ostatní správní náklady	-230 138	-185 576	-131 231	-65 982
Náklady na reklamu	-71 058	-59 616	-43 626	-21 230
Náklady na poradenství	-2 859	-2 190	-2 190	-2 190
Náklady na informační technologie	-26 321	-21 404	-15 336	-7 456
Náklady na outsourcing	-5 769	-4 770	-3 972	-3 451
Nájemné	-33 073	-24 996	-16 798	-8 518
Jiné správní náklady	-91 058	-72 600	-49 309	-23 137
Odpisy	-79 932	-57 134	-37 226	-18 471
Odpisy pozemků, budov a zařízení	-10 064	-7 303	-4 776	-2 343
Odpisy investic do nemovitostí	0	0	0	0
Odpisy nehmotného majetku	-69 868	-49 831	-32 450	-16 128
Tvorba rezerv	-7 000	0	0	0
Ztráty ze znehodnocení	-174 728	-147 701	-74 716	-28 767
Ztráty ze znehodnocení finan.aktiv nevykázaných v RH do Z/Z	-174 728	-147 701	-74 716	-28 767
Ztráty ze znehodnocení finančních aktiv v pořizovací ceně	0	0	0	0
Ztráty ze znehodnocení realizovatelných finančních aktiv	0	0	0	0
Ztráty ze znehodnocení úvěrů a jiných pohledávek	-174 728	-147 701	-74 716	-28 767
Ztráty ze znehodnocení finan. investic držení do splatnosti	0	0	0	0
Ztráty ze znehodnocení nefinančních aktiv	0	0	0	0
Ztráty ze znehodnocení pozemků, budov a zařízení	0	0	0	0
Ztráty ze znehodnocení z investic do nemovitostí	0	0	0	0
Ztráty ze znehodnocení goodwillu	0	0	0	0
Ztráty ze znehodnocení nehmotného majetku	0	0	0	0
Ztráty ze znehodnocení účastí v přídr. a ovlád. os. a sp. podn.	0	0	0	0
Ztráty ze znehodnocení ostatních nefinančních aktiv	0	0	0	0
Negativní goodwill bezprostředně zahrnutý do výkazu Z/Z	0	0	0	0
Podíl na Z/Z přídr. a ovládaných osob a společných podniků	0	0	0	0
Zisk nebo ztráta z neoběžných aktiv a vyřazovaných skupin	0	0	0	0
Zisk nebo ztráta z pokračující činnosti před zdaněním	828 919	593 879	392 212	206 750
Náklady na daň z příjmů	-142 626	-101 308	-67 141	-35 508
Zisk nebo ztráta z pokračující činnosti po zdanění	686 293	492 571	325 071	171 242
Zisk nebo ztráta z ukončované činnosti po zdanění	0	0	0	0
ZISK NEBO ZTRÁTA PO ZDANĚNÍ	686 293	492 571	325 071	171 242

5.c) Informace o pohledávkách z finančních činností bez selhání a v selhání

K 31.12.2010 (v tis. Kč)	Hodnota	Účetní	Opravné	Opravné	Kumulovaná ztráta z ocenění reálnou hodnotou
	před znehodnocením	hodnota (netto)	položky k jednotlivým pohledávkám	položky k portfoliím pohledávek	
POHLEDÁVKY Z FINANČNÍCH ČINNOSTÍ CELKEM	45 926 696	45 503 221	423 475	0	0
Pohledávky za úvěrovými institucemi	5 925 321	5 925 321	0	0	0
Pohledávky bez selhání	5 925 321	5 925 321	0	0	0
Standardní pohledávky	5 925 321	5 925 321	0	0	0
Sledované pohledávky	0	0	0	0	0
Pohledávky v selhání	0	0	0	0	0
Nestandardní pohledávky	0	0	0	0	0
Pochybné pohledávky	0	0	0	0	0
Ztrátové pohledávky	0	0	0	0	0
Pohledávky za jinými osobami než úvěrovým inst.	40 001 375	39 577 900	423 475	0	0
Pohledávky bez selhání	39 006 857	38 991 889	14 968	0	0
Standardní pohledávky	38 633 274	38 633 274	0	0	0
Sledované pohledávky	373 583	358 615	14 968	0	0
Pohledávky v selhání	994 518	586 011	408 507	0	0
Nestandardní pohledávky	475 402	418 301	57 101	0	0
Pochybné pohledávky	142 601	96 389	46 212	0	0
Ztrátové pohledávky	376 515	71 321	305 194	0	0

K 30.9.2010 (v tis. Kč)	Hodnota	Účetní	Opravné	Opravné	Kumulovaná ztráta z ocenění reálnou hodnotou
	před znehodnocením	hodnota (netto)	položky k jednotlivým pohledávkám	položky k portfoliím pohledávek	
POHLEDÁVKY Z FINANČNÍCH ČINNOSTÍ CELKEM	39 178 079	38 777 290	400 789	0	0
Pohledávky za úvěrovými institucemi	430 516	430 516	0	0	0
Pohledávky bez selhání	430 516	430 516	0	0	0
Standardní pohledávky	430 516	430 516	0	0	0
Sledované pohledávky	0	0	0	0	0
Pohledávky v selhání	0	0	0	0	0
Nestandardní pohledávky	0	0	0	0	0
Pochybné pohledávky	0	0	0	0	0
Ztrátové pohledávky	0	0	0	0	0
Pohledávky za jinými osobami než úvěrovým inst.	38 747 563	38 346 774	400 789	0	0
Pohledávky bez selhání	37 822 406	37 805 868	16 538	0	0
Standardní pohledávky	37 484 951	37 484 951	0	0	0
Sledované pohledávky	337 455	320 917	16 538	0	0
Pohledávky v selhání	925 157	540 906	384 251	0	0
Nestandardní pohledávky	446 857	386 593	60 264	0	0
Pochybné pohledávky	202 120	122 856	79 264	0	0
Ztrátové pohledávky	276 180	31 457	244 723	0	0

K 30.6.2010 (v tis. Kč)	Hodnota	Účetní	Opravné	Opravné	Kumulovaná ztráta z ocenění reálnou hodnotou
	před znehodnocením	hodnota (netto)	položky k jednotlivým pohledávkám	položky k portfoliím pohledávek	
POHLEDÁVKY Z FINANČNÍCH ČINNOSTÍ CELKEM	40 374 220	40 047 161	327 059	0	0
Pohledávky za úvěrovými institucemi	3 254 460	3 254 460	0	0	0
Pohledávky bez selhání	3 254 460	3 254 460	0	0	0
Standardní pohledávky	3 254 460	3 254 460	0	0	0
Sledované pohledávky	0	0	0	0	0
Pohledávky v selhání	0	0	0	0	0
Nestandardní pohledávky	0	0	0	0	0
Pochybné pohledávky	0	0	0	0	0
Ztrátové pohledávky	0	0	0	0	0
Pohledávky za jinými osobami než úvěrovým inst.	37 119 760	36 792 701	327 059	0	0
Pohledávky bez selhání	36 390 429	36 368 312	22 117	0	0
Standardní pohledávky	36 004 091	36 004 091	0	0	0
Sledované pohledávky	386 338	364 221	22 117	0	0
Pohledávky v selhání	729 331	424 389	304 942	0	0
Nestandardní pohledávky	390 997	339 965	51 032	0	0
Pochybné pohledávky	100 888	68 723	32 165	0	0
Ztrátové pohledávky	237 446	15 701	221 745	0	0

K 31.3.2010 (v tis. Kč)	Hodnota před znehodnocením	Účetní hodnota (netto)	Opravné položky k jednotlivým pohledávkám	Opravné položky k portfoliím pohledávek	Kumulovaná ztráta z ocenění reálnou hodnotou
	POHLEDÁVKY Z FINANČNÍCH ČINNOSTÍ CELKEM	38 274 030	37 994 159	279 871	0
Pohledávky za úvěrovými institucemi	3 310 688	3 310 688	0	0	0
Pohledávky bez selhání	3 310 688	3 310 688	0	0	0
Standardní pohledávky	3 310 688	3 310 688	0	0	0
Sledované pohledávky	0	0	0	0	0
Pohledávky v selhání	0	0	0	0	0
Nestandardní pohledávky	0	0	0	0	0
Pochybné pohledávky	0	0	0	0	0
Ztrátové pohledávky	0	0	0	0	0
Pohledávky za jinými osobami než úvěrovým inst.	34 963 342	34 683 471	279 871	0	0
Pohledávky bez selhání	34 318 969	34 305 573	13 396	0	0
Standardní pohledávky	34 044 925	34 044 925	0	0	0
Sledované pohledávky	274 044	260 648	13 396	0	0
Pohledávky v selhání	644 373	377 898	266 475	0	0
Nestandardní pohledávky	330 927	292 493	38 434	0	0
Pochybné pohledávky	104 544	67 309	37 235	0	0
Ztrátové pohledávky	208 902	18 096	190 806	0	0

5.d) Informace o pohledávkách bez znehodnocení a se znehodnocením

K 31.12.2010 (v tis. Kč)	Hodnota před znehodnocením		Opravné položky	Kumulovaná ztráta z ocenění reálnou hodnotou	Účetní hodnota (netto)	
	Pohledávky oceňované naběhlou hodnotou	Pohledávky oceňované reálnou hodnotou	Pohledávky oceňované naběhlou hodnotou	Pohledávky oceňované reálnou hodnotou	Pohledávky oceňované naběhlou hodnotou	Pohledávky oceňované reálnou hodnotou
	Pohledávky bez znehodnocení	46 234 297	0	0	0	46 234 297
Pohledávky se znehodnocením	1 369 514	0	424 888	0	944 626	0

K 30.9.2010 (v tis. Kč)	Hodnota před znehodnocením		Opravné položky	Kumulovaná ztráta z ocenění reálnou hodnotou	Účetní hodnota (netto)	
	Pohledávky oceňované naběhlou hodnotou	Pohledávky oceňované reálnou hodnotou	Pohledávky oceňované naběhlou hodnotou	Pohledávky oceňované reálnou hodnotou	Pohledávky oceňované naběhlou hodnotou	Pohledávky oceňované reálnou hodnotou
	Pohledávky bez znehodnocení	39 079 946	0	0	0	39 079 946
Pohledávky se znehodnocením	1 264 070	0	402 247	0	861 823	0

K 30.6.2010 (v tis. Kč)	Hodnota před znehodnocením		Opravné položky	Kumulovaná ztráta z ocenění reálnou hodnotou	Účetní hodnota (netto)	
	Pohledávky oceňované naběhlou hodnotou	Pohledávky oceňované reálnou hodnotou	Pohledávky oceňované naběhlou hodnotou	Pohledávky oceňované reálnou hodnotou	Pohledávky oceňované naběhlou hodnotou	Pohledávky oceňované reálnou hodnotou
	Pohledávky bez znehodnocení	40 295 997	0	0	0	40 295 997
Pohledávky se znehodnocením	1 117 177	0	328 568	0	788 609	0

K 31.3.2010 (v tis. Kč)	Hodnota před znehodnocením		Opravné položky	Kumulovaná ztráta z ocenění reálnou hodnotou		Účetní hodnota (netto)	
	Pohledávky oceňované naběhlou hodnotou	Pohledávky oceňované reálnou hodnotou	Pohledávky oceňované naběhlou hodnotou	Pohledávky oceňované reálnou hodnotou	Pohledávky oceňované naběhlou hodnotou	Pohledávky oceňované reálnou hodnotou	
Pohledávky bez znehodnocení	40 189 381	0	0	0	40 189 381	0	
Pohledávky se znehodnocením	919 925	0	281 379	0	638 546	0	

5.e) Informace o restrukturalizovaných pohledávkách

(v tis. Kč)	31.12.2010	30.9.2010	30.6.2010	31.3.2010
Restrukturalizované pohledávky za účetní období v hodnotě před znehodnocením	308 832	166 004	97 050	38 256
Pohledávky oceňované naběhlou hodnotou	308 832	166 004	97 050	38 256
Pohledávky oceňované reálnou hodnotou	0	0	0	0

5.f) Informace o derivátech

Raiffeisen stavební spořitelna neeviduje žádné deriváty.

5.g) Poměrové ukazatele banky

POMĚROVÉ UKAZATELE	31.12.2010	30.9.2010	30.6.2010	31.3.2010
Kapitálová přiměřenost	11.17%	11.99%	11.98%	12.43%
Rentabilita průměrných aktiv (ROAA)	0.83%	0.80%	0.79%	0.83%
Rentabilita průměrného kapitálu tier 1 (ROAE)	24.86%	24.04%	24.23%	26.71%
Aktiva na jednoho zaměstnance (tis. Kč)	321 635	311 387	310 857	309 124
Správní náklady na jednoho zaměstnance (tis. Kč)	-1 734	-1 751	-1 812	-1 785
Zisk nebo ztráta po zdanění na jednoho zaměstnance (tis. Kč)	2 670	2 497	2 463	2 546

6. Údaje o plnění pravidel obezřetného podnikání ve zkráceném rozsahu

6.a) Údaje o kapitálu na individuálním základě

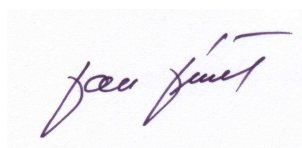
Regulační kapitál Raiffeisen stavební spořitelny je tvořen pouze původním kapitálem (Tier 1), který je z 23 % tvořen základním kapitálem. Zbývající část je složena ze zákonných a ostatních rezervních fondů a odčitatelné položky (nehmotný majetek).

(v tis. Kč)	31.12.2010	30.9.2010	30.6.2010	31.3.2010
KAPITÁL	2 857 108	2 850 944	2 844 726	2 835 311
Původní kapitál (Tier 1)	2 857 108	2 850 944	2 844 726	2 835 311
Splacený základní kapitál zapsaný v obchodním rejstříku	650 000	650 000	650 000	650 000
Vlastní akcie	0	0	0	0
Emisní ážio	0	0	0	0
Rezervní fondy a nerozdělený zisk	2 349 346	2 349 346	2 349 346	2 348 876
Povinné rezervní fondy	130 000	130 000	130 000	130 000
Ostatní fondy z rozdělení zisku	2 219 346	2 219 346	2 219 346	1 688 947
Nerozdělený zisk z předchozích období	0	0	0	0
Zisk za účetní období po zdanění	0	0	0	529 929
Neuhrazená ztráta z předchozích období	0	0	0	0
Výsledné kurzové rozdíly z konsolidace	0	0	0	0
Zisk za běžné účetní období	0	0	0	0
Ztráta za běžné účetní období	0	0	0	0
Čistý zisk z kapitalizace budouc. příjmů ze sekuritizace	0	0	0	0
Zisk/ztráta z ocenění závazků v RH z titulu úvěr. rizika	0	0	0	0
Další odčitatelné položky z původního kapitálu	-142 238	-148 402	-154 620	-163 565
Goodwill	0	0	0	0
Nehmotný majetek jiný než goodwill	-142 238	-148 402	-154 620	-163 565
Negat. oceň. rozdíl ze změn RH realiz. kapitál. nástrojů	0	0	0	0
Účastnické CP vydané osobou s kvalifikov. účastí v bance	0	0	0	0
Dodatkový kapitál (Tier 2)	0	0	0	0
Odčit. položky od původního a dodatkového kapitálu (Tier 1 + Tier 2)	0	0	0	0
Kapitál na krytí tržního rizika (Tier 3)	0	0	0	0

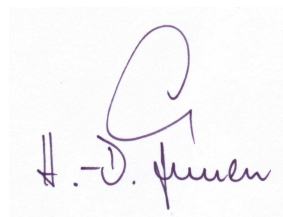
6.b) Údaje o kapitálových požadavcích

Na základě zákona č. 21/1992 Sb., o bankách, odstavce (3) §12c není Raiffeisen stavební spořitelna povinna na individuálním základě přijmout a uplatnit spolehlivé, účinné a úplné strategie a postupy pro stanovení, průběžné posuzování a udržování vnitřně stanoveného kapitálu, který by dostatečně pokrýval rizika, jimž je nebo by mohla být banka vystavena. Dále nemá povinnost pravidelně prověřovat, zda výše zmíněné strategie a postupy jsou funkční, účinné a přiměřené charakteru, rozsahu a složitosti činností banky. Raiffeisen stavební spořitelna je zahrnuta svým akcionářem Raiffeisenbank a.s. do regulovaného konsolidačního celku, a proto povinnosti dle výše uvedeného odstavce je povinna plnit Raiffeisenbank a.s. na konsolidované úrovni.

(v tis. Kč)	31.12.2010	30.9.2010	30.6.2010	31.3.2010
KAPITÁLOVÉ POŽADAVKY	2 047 102	1 901 545	1 899 592	1 824 489
Kapitálové požadavky k úvěr. riziku celkem	1 833 756	1 688 199	1 686 246	1 611 143
Kapitálové požadavky k úvěr. riziku při STA celkem	1 833 756	1 688 200	1 686 246	1 611 143
Kapitálové požadavky k úvěr. riziku při STA k expozicím celkem	1 833 756	1 688 200	1 686 246	1 611 143
Kap. pož. při STA k expozicím vůči reg. vládám a míst. orgánům	827	846	862	900
Kap. pož. při STA k expozicím vůči institucím	215 802	85 761	119 801	115 131
Kap. pož. při STA k podnikovým expozicím	173 861	163 962	168 156	164 863
Kap. pož. při STA k retailovým expozicím	905 826	931 513	916 732	881 500
Kap. pož. při STA k expozicím zajištěnými nemovitostmi	403 830	380 210	365 014	340 216
Kap. pož. při STA k expozicím po splatnosti	48 353	41 423	32 664	28 905
Kap. pož. při STA k expozicím v krytých dluhopisech	30 277	29 505	30 738	29 112
Kap. pož. při STA k ostatním expozicím	54 980	54 979	52 279	50 516
Kapitálové požadavky k operačnímu riziku celkem	213 346	213 346	213 346	213 346
Kapitálové požadavky k operačnímu riziku podle BIA	213 346	213 346	213 346	213 346



Ing. Jan Jeníček
předseda představenstva



Hans-Dieter Funke
místopředseda představenstva