

# **Raiffeisen stavební spořitelna a.s.**

## **Údaje o spořitelně a výsledcích hospodaření k 30. 6. 2011**

# Raiffeisen stavební spořitelna a.s.

## Údaje o spořitelně a výsledcích hospodaření k 30. 6. 2011

Datum zveřejnění: 8. srpna 2011

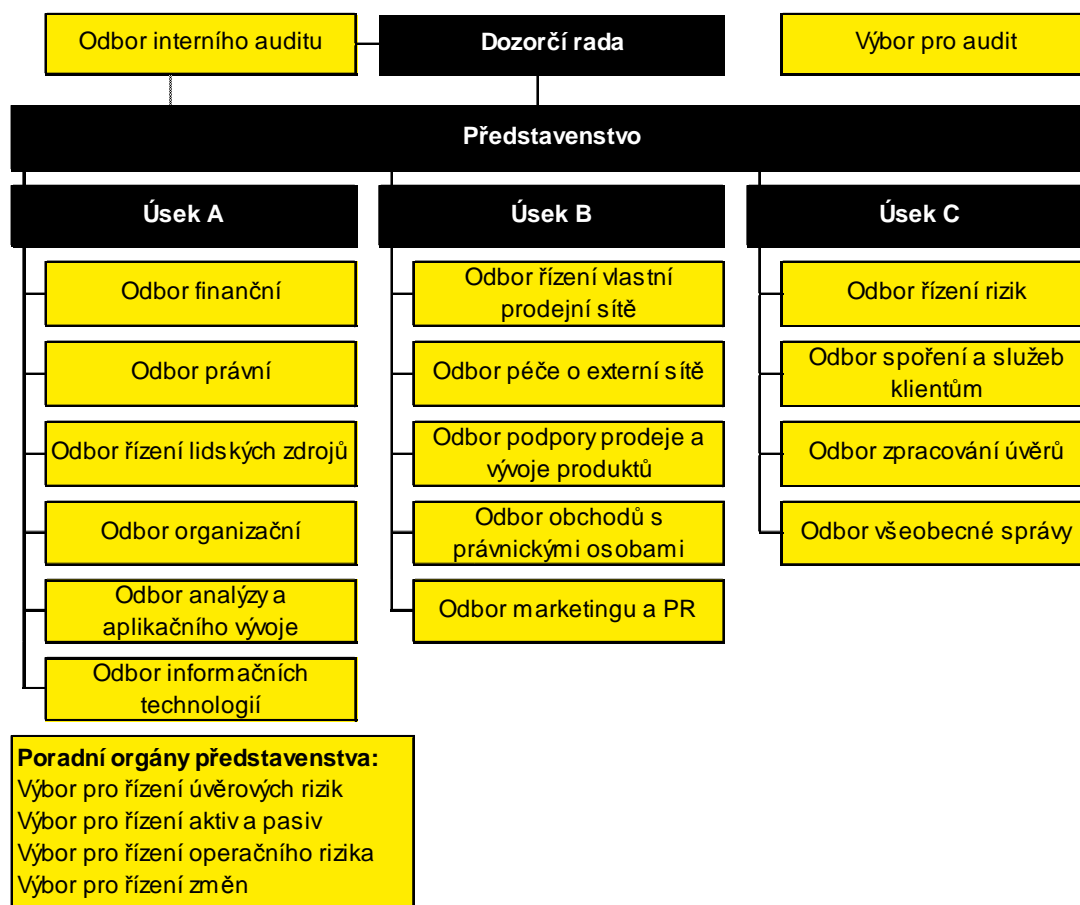
Tyto informace jsou zveřejňovány v souladu se zákonem č. 21/1992 Sb., o bankách, v platném znění, v souladu s Vyhláškou č. 123/2007 Sb., o pravidlech obezřetného podnikání bank, spořitelních a úvěrních družstev a obchodníků s cennými papíry a Vyhláškou č. 282/2008 Sb., kterou se mění vyhláška č. 123/2007 Sb., a v souladu s Úředním sdělením České národní banky ze dne 21. dubna 2011.

### 1. Údaje o Raiffeisen stavební spořitelně

#### 1.a) Základní údaje o Raiffeisen stavební spořitelně platné

Obchodní firma	<b>Raiffeisen stavební spořitelna a.s.</b>
Právní forma	akciová společnost
Sídlo	<b>Koněvova 2747/99, 130 45 Praha 3</b>
Identifikační číslo	49241257
Datum zápisu do obchodního rejstříku	4. září 1993 u Městského soudu v Praze, oddíl B, vložka 2102
Datum zápisu poslední změny do obchodního rejstříku	změna ve složení dozorčí rady – zapsáno 2. února 2011 změna ve složení představenstva – zapsáno 17. února 2011
Výše základního kapitálu zapsaného v obchodním rejstříku	650 000 000 Kč
Výše splaceného základního kapitálu	650 000 000 Kč
Akcie	6 500 kusů zaknihovaných akcií na jméno ve jmenovité hodnotě 100 000 Kč za jednu akcii
Nabytí vlastních akcií	netýká se Raiffeisen stavební spořitelny
Zvýšení základního kapitálu od posledního uveřejnění	ke zvýšení základního kapitálu od posledního uveřejnění nedošlo

#### 1.b) Organizační struktura Raiffeisen stavební spořitelny k 30. 6. 2011



Raiffeisen stavební spořitelna měla k 30. 6. 2011 celkem 241 poradenských míst. Přepočtený stav zaměstnanců byl k 30. 6. 2011 celkem 254.

**1.c) Údaje o členech dozorčí rady, členech představenstva a o členech vrcholného vedení banky**

<b>Dozorčí rada</b>	
<b>Mag. Johann Ertl</b> kvalifikační předpoklady a zkušenosti členství v orgánech jiných společností	<b>předseda dozorčí rady</b> (od 3. března 1998, člen dozorčí rady od 4. září 1993) Hospodářská univerzita, Vídeň Raiffeisen Bausparkasse GmbH, Vídeň – jednatel Raiffeisen Bausparkassen Holding GmbH, Vídeň – jednatel Prvá stavebná sporiteľňa, Bratislava – člen dozorčí rady Raiffeisen stambena štedionica d.d., Záhřeb – předseda dozorčí rady Raiffeisen Wohnbaubank, AG, Vídeň – předseda dozorčí rady Raiffeisen Banca pentru Locuințe, Bukurešť – člen dozorčí rady
<b>Ing. Josef Malíš</b> kvalifikační předpoklady a zkušenosti	<b>člen dozorčí rady</b> (od 27. března 2003) Vysoká škola zemědělská, Praha, Ekonomická fakulta
<b>Mag. Manfred Url</b> kvalifikační předpoklady a zkušenosti členství v orgánech jiných společností	<b>člen dozorčí rady</b> (od 1. ledna 2011) Hospodářská univerzita, Vídeň Raiffeisen Bausparkasse GmbH, Vídeň – jednatel Raiffeisen Bausparkassen Holding GmbH, Vídeň – jednatel Österreichische Lotterien GmbH, Vídeň – člen dozorčí rady Prvá stavebná sporiteľňa, Bratislava – člen dozorčí rady a výboru pro audit
<b>Mag. Hans Christian Vallant</b> kvalifikační předpoklady a zkušenosti členství v orgánech jiných společností	<b>člen dozorčí rady</b> (od 29. dubna 2009) Univerzita Graz, obor podniková ekonomika Raiffeisen stambena štedionica d.d., Záhřeb – předseda představenstva
<b>Patrik Ferra</b> kvalifikační předpoklady a zkušenosti	<b>člen dozorčí rady</b> (od 22. března 2002 – zvolen zaměstnanci) Střední průmyslová škola strojní, Praha
<b>Ing. Jana Jeřichová</b> kvalifikační předpoklady a zkušenosti	<b>členka dozorčí rady</b> (od 22. března 2007 – zvolena zaměstnanci) Vysoká škola ekonomická, Praha, Fakulta informatiky a statistiky
<b>Představenstvo</b>	
<b>Ing. Jan Jeníček</b> vzdělání	<b>předseda představenstva</b> (od 21. prosince 2007) Vysoká škola ekonomická, Praha, Fakulta výrobně ekonomická
<b>Hans-Dieter Funke</b> vzdělání	<b>místopředseda představenstva</b> (od 1. srpna 2006) Odborný výcvik – bankovní obchodník, Bayerische Vereinsbank Lindau Akademie pro praktickou podnikovou ekonomiku Friedrichshafen/Radolfzell
<b>Mgr. Roman Hurych</b> vzdělání členství v orgánech jiných společností	<b>místopředseda představenstva</b> (od 17. prosince 2010) Univerzita Karlova, Praha, Matematicko-fyzikální fakulta Společenství Vamborská č.p. 261, 262, Praha 18 – předseda výboru
<b>Vrcholné vedení</b>	
<b>Eva Bártová, DiS.</b> vzdělání	<b>ředitelka odboru spoření a služeb klientům</b> (od 1. května 2010) Bankovní akademie – vyšší odborná škola, Praha
<b>Tomáš Beránek</b> vzdělání členství v orgánech jiných společností	<b>ředitel odboru všeobecné správy</b> (od 1. května 2008) Střední průmyslová škola stavební, Havlíčkův Brod, obor pozemní stavby KONEVOVA s.r.o., Praha – jednatel
<b>Mgr. Lenka Brdlíková</b> vzdělání	<b>ředitelka odboru řízení lidských zdrojů</b> (od 18. listopadu 2003) Univerzita Karlova, Praha, Pedagogická fakulta
<b>Ing. Pavel Fischer</b> vzdělání	<b>ředitel odboru zpracování úvěrů</b> (od 1. dubna 2005) Vysoká škola ekonomická, Praha, Fakulta národohospodářská
<b>Ing. Anna Vítková</b> vzdělání	<b>pověřena řízením odboru péče o externí sítě</b> (od 1. května 2011) Česká zemědělská univerzita, Praha, Provozně ekonomická fakulta
<b>Ing. Dagmar Jonášová</b> vzdělání	<b>ředitelka odboru obchodů s právníky osobami</b> (od 1. července 2009) Vysoká škola ekonomická, Praha, Fakulta mezinárodních vztahů
<b>Ing. Tomáš Kaňkovský</b> vzdělání	<b>ředitel odboru informačních technologií</b> (od 1. ledna 1996) Česká zemědělská univerzita, Praha, Ekonomická fakulta
<b>Ing. Miroslav Knobloch</b> vzdělání	<b>ředitel odboru analýzy a aplikačního vývoje</b> (od 1. března 2009) České vysoké učení technické, Praha, Fakulta elektrotechnická
<b>Pavel Kotáb, DiS.</b> vzdělání	<b>ředitel odboru interního auditu</b> (od 2. září 2002) Bankovní akademie při Česko-německé obchodní a průmyslové komoře – diplom bankovní obchodník
<b>Ing. Ondřej Kvasňovský</b> vzdělání	<b>ředitel odboru marketingu a PR</b> (od 1. prosince 2010) Vysoká škola ekonomická, Praha, Fakulta podnikohospodářská
<b>Ing. Štěpán Onder, Ph.D.</b> vzdělání	<b>ředitel odboru řízení rizik</b> (od 1. září 2009) Vysoká škola ekonomická, Praha, Fakulta financí a účetnictví
<b>Ing. Daniela Ostašová</b> vzdělání	<b>ředitelka odboru organizačního</b> (od 1. ledna 1996) Leningradská státní univerzita, Leningrad, Ekonomická fakulta
<b>JUDr. Bohuslav Pavlík</b> vzdělání	<b>ředitel odboru právního</b> (od 1. října 1995) Univerzita Karlova, Praha, Právníká fakulta
<b>Mgr. Karel Pavlík</b> vzdělání	<b>ředitel odboru podpory prodeje a vývoje produktů</b> (od 1. prosince 2006) Univerzita Karlova, Praha, Matematicko-fyzikální fakulta

<b>Bc. Michael Pupala</b> vzdělání členství v orgánech jiných společností	<b>ředitel odboru řízení vlastní prodejní sítě</b> (od 1. října 2009) Bankovní institut vysoká škola, a.s., Praha, Bankovní management Raiffeisen finanční poradenství s.r.o., Praha – jednatel
<b>Ing. Petr Zaremba</b> vzdělání	<b>ředitel odboru finančního</b> (od 17. prosince 2010) Vysoká škola ekonomická, Praha, Fakulta mezinárodních vztahů

Celková výše úvěrů poskytnutých Raiffeisen stavební spořitelnou členům dozorčí rady, členům představenstva a vrcholného vedení banky k 30. 6. 2011 činila 4 655 tis. Kč.

Raiffeisen stavební spořitelna nevydala žádné záruky za členy dozorčí rady, členy představenstva ani za členy vrcholného vedení banky.

## 2. Složení akcionářů Raiffeisen stavební spořitelny

Obchodní firma	<b>Raiffeisen Bausparkassen Holding GmbH</b> (100% dceřiná společnost Raiffeisen Bausparkasse GmbH)
Právní forma	GmbH (společnost s ručením omezeným)
Sídlo	Wiedner Hauptstrasse 94, 1051 Vídeň, Rakousko
Výše podílu na hlasovacích právech	90 % (5 850 kusů akcií)
Obchodní firma	<b>Raiffeisenbank a.s.</b>
Právní forma	akciová společnost
Sídlo	Hvězdova 1716/2b, 140 78 Praha 4
Výše podílu na hlasovacích právech	10 % (650 kusů akcií)

## 3. Struktura konsolidačního celku, jehož je Raiffeisen stavební spořitelna součástí

### 3.a) Informace o ovládajících osobách

Raiffeisen stavební spořitelna je členem konsolidovaného celku Raiffeisen Bausparkasse GmbH a Raiffeisenbank a.s.

Ovládajícími osobami ve vztahu k Raiffeisen stavební spořitelně jsou následující společnosti, které jednají ve shodě:

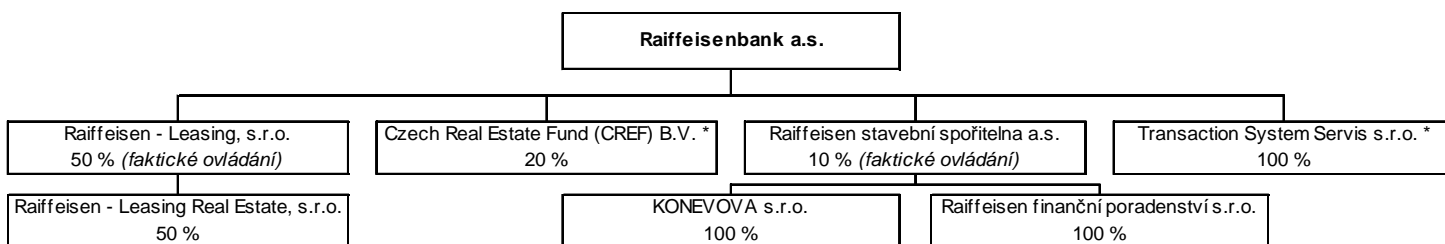
- Raiffeisen Bausparkassen Holding GmbH, společnost s ručením omezeným se sídlem Wiedner Hauptstrasse 94, Vídeň, Rakousko
  - Přímý podíl na základním kapitálu banky: 90 %
  - Přímý podíl na hlasovacích právech banky: 90 %
  - Souhrnná výše pohledávek banky vůči ovládající osobě: 0 tis. Kč
  - Souhrnná výše závazků banky vůči ovládající osobě: 0 tis. Kč
  - Souhrnná výše cenných papírů emitovaných ovládající osobou v aktivech banky: 0 tis. Kč
  - Souhrnná výše závazků banky z těchto cenných papírů: 0 tis. Kč
  - Souhrnná výše záruk vydaných bankou za ovládající osobu: 0 tis. Kč
  - Souhrnná výše záruk přijatých bankou od ovládající osoby: 0 tis. Kč
- Raiffeisenbank a.s., akciová společnost, se sídlem Hvězdova 1716/2b, Praha
  - Přímý podíl na základním kapitálu banky: 10 %
  - Přímý podíl na hlasovacích právech banky: 10 %
  - Souhrnná výše pohledávek banky vůči ovládající osobě: 1 467 tis. Kč
  - Souhrnná výše závazků banky vůči ovládající osobě: 11 294 tis. Kč
  - Souhrnná výše cenných papírů emitovaných ovládající osobou v aktivech banky: 156 744 tis. Kč
  - Souhrnná výše závazků banky z těchto cenných papírů: 0 tis. Kč
  - Souhrnná výše záruk vydaných bankou za ovládající osobu: 0 tis. Kč
  - Souhrnná výše záruk přijatých bankou od ovládající osoby: 0 tis. Kč
- Raiffeisen Bausparkasse GmbH, společnost s ručením omezeným, se sídlem Wiedner Hauptstrasse 94, Vídeň, Rakousko
  - Nepřímý podíl na základním kapitálu banky: 90 %
  - Nepřímý podíl na hlasovacích právech banky: 90 %
  - Souhrnná výše pohledávek banky vůči ovládající osobě: 0 tis. Kč
  - Souhrnná výše závazků banky vůči ovládající osobě: 0 tis. Kč
  - Souhrnná výše cenných papírů emitovaných ovládající osobou v aktivech banky: 0 tis. Kč
  - Souhrnná výše závazků banky z těchto cenných papírů: 0 tis. Kč
  - Souhrnná výše záruk vydaných bankou za ovládající osobu: 0 tis. Kč
  - Souhrnná výše záruk přijatých bankou od ovládající osoby: 0 tis. Kč

### 3.b) Informace o ovládaných osobách

Raiffeisen stavební spořitelna je ovládající osobou ve vztahu ke společnostem:

- KONEVOVA s.r.o., společnost s ručením omezeným se, sídlem Koněvova 2747/99, Praha
  - Přímý podíl na základním kapitálu společnosti: 100 %
  - Přímý podíl na hlasovacích právech společnosti: 100 %
  - Souhrnná výše pohledávek banky vůči ovládané osobě: 219 794 tis. Kč
  - Souhrnná výše závazků banky vůči ovládané osobě: 0 tis. Kč
  - Souhrnná výše cenných papírů emitovaných ovládanou osobou v aktivech banky: 0 tis. Kč
  - Souhrnná výše závazků banky z těchto cenných papírů: 0 tis. Kč
  - Souhrnná výše záruk vydaných bankou za ovládanou osobu: 0 tis. Kč
  - Souhrnná výše záruk přijatých bankou od ovládané osoby: 0 tis. Kč
- Raiffeisen finanční poradenství s.r.o., společnost s ručením omezeným se, sídlem Koněvova 2747/99, Praha
  - Přímý podíl na základním kapitálu společnosti: 100 %
  - Přímý podíl na hlasovacích právech společnosti: 100 %
  - Souhrnná výše pohledávek banky vůči ovládané osobě: 0 tis. Kč
  - Souhrnná výše závazků banky vůči ovládané osobě: 0 tis. Kč
  - Souhrnná výše cenných papírů emitovaných ovládanou osobou v aktivech banky: 0 tis. Kč
  - Souhrnná výše závazků banky z těchto cenných papírů: 0 tis. Kč
  - Souhrnná výše záruk vydaných bankou za ovládanou osobu: 0 tis. Kč
  - Souhrnná výše záruk přijatých bankou od ovládané osoby: 0 tis. Kč

### 3.c) Struktura konsolidačního celku k 30. 6. 2011



\* Společnosti Czech Real Estate Fund (CREF) B.V. a Transaction System Servis s.r.o. nejsou zahrnuty do regulovaného konsolidačního celku

## 4. Údaje o činnosti Raiffeisen stavební spořitelny

V souladu s § 1 a § 9 zákona č. 96/1993 Sb. ČR, o stavebním spoření a státní podpoře stavebního spoření a v souladu s licencí udělenou Českou národní bankou může Raiffeisen stavební spořitelna vykonávat následující činnosti:

- a) přijímat vklady od účastníků stavebního spoření,
- b) poskytovat úvěry účastníkům stavebního spoření,
- c) poskytovat příspěvek (státní podporu) fyzickým osobám - účastníkům stavebního spoření,
- d) poskytovat úvěry osobám, jejichž výrobky a poskytované služby jsou určeny pro uspokojování bytových potřeb,
- e) přijímat vklady od bank, zahraničních bank, poboček zahraničních bank, finančních institucí, zahraničních finančních institucí a poboček zahraničních finančních institucí,
- f) poskytovat záruky za úvěry ze stavebního spoření, za úvěry poskytnuté podle § 5 odst. 5 zákona o stavebním spoření a za úvěry uvedené v § 9 odst. 1 písm. a) zákona o stavebním spoření,
- g) obchodovat na vlastní účet s hypotečními zástavními listy a s obdobnými produkty vydávanými členskými státy Organizace pro hospodářskou spolupráci a rozvoj,
- h) obchodovat na vlastní účet s dluhopisy vydávanými Českou republikou, s dluhopisy, za které převzala Česká republika záruku, a s dluhopisy vydávanými Českou národní bankou,
- i) obchodovat na vlastní účet s dluhopisy vydávanými členskými státy Organizace pro hospodářskou spolupráci a rozvoj, centrálními bankami, finančními institucemi těchto států a bankami se sídlem v těchto státech, jakož i s dluhopisy, za které tyto státy převzaly záruku, a s dluhopisy vydávanými Evropskou investiční bankou, Nordic Investment Bank a Evropskou centrální bankou,
- j) provádět platební styk a jeho zúčtování v souvislosti s činností stavební spořitelny,
- k) vykonávat finanční makléřství,
- l) poskytovat bankovní informace.

Raiffeisen stavební spořitelna všechny uvedené činnosti vykonává. Raiffeisen stavební spořitelně nebylo vykonávání žádné činnosti omezeno ani vyloučeno.

## 5. Údaje o finanční situaci Raiffeisen stavební spořitelny

### 5.a) Rozvaha

(v tis. Kč)	30.6.2011	31.3.2011	31.12.2010	30.9.2010
<b>AKTIVA CELKEM</b>	<b>80 442 550</b>	<b>81 362 085</b>	<b>82 660 220</b>	<b>81 894 676</b>
<b>Pokladní hotovost a pohledávky vůči centrálním bankám</b>	<b>1 149 745</b>	<b>1 227 458</b>	<b>1 677 725</b>	<b>1 061 369</b>
Pokladní hotovost	5 039	3 043	3 534	6 985
Pohledávky vůči centrálním bankám	1 144 706	1 224 415	1 674 191	1 054 384
<b>Finanční aktiva k obchodování</b>	<b>0</b>	<b>0</b>	<b>0</b>	<b>0</b>
Deriváty k obchodování s kladnou reálnou hodnotou	0	0	0	0
Kapitálové nástroje k obchodování	0	0	0	0
Dluhové cenné papíry k obchodování	0	0	0	0
<b>Pohledávky k obchodování</b>	<b>0</b>	<b>0</b>	<b>0</b>	<b>0</b>
Pohledávky k obchodování vůči úvěrovým institucím	0	0	0	0
Pohledávky k obchodování vůči j. osobám než úvěr. institucím	0	0	0	0
Ostatní pohledávky k obchod. sektorově nečleněné	0	0	0	0
<b>Finanční aktiva v reálné hodnotě vykáz. do zisku nebo ztráty</b>	<b>0</b>	<b>0</b>	<b>0</b>	<b>0</b>
Kapitálové nástroje v reálné hodnotě vykázané do Z/Z	0	0	0	0
Dluhové cenné papíry v reálné hodnotě vykázané do Z/Z	0	0	0	0
<b>Pohledávky v reálné hodnotě vykázané do zisku nebo ztráty</b>	<b>0</b>	<b>0</b>	<b>0</b>	<b>0</b>
Pohledávky v reálné hodnotě vykázané do Z/Z vůči úvěr. inst.	0	0	0	0
Pohledávky v RH vykázané do Z/Z vůči j. osobám než úvěr. inst.	0	0	0	0
Ostatní pohledávky v RH vykázané do Z/Z sektorově nečleněné	0	0	0	0
<b>Realizovatelná finanční aktiva</b>	<b>22 803 853</b>	<b>25 163 338</b>	<b>22 486 579</b>	<b>27 183 110</b>
Kapitálové nástroje realizovatelné	0	0	0	0
Dluhové cenné papíry realizovatelné	22 803 853	25 163 338	22 486 579	27 183 110
<b>Pohledávky realizovatelné</b>	<b>0</b>	<b>0</b>	<b>0</b>	<b>0</b>
Pohledávky realizovatelné vůči úvěrovým institucím	0	0	0	0
Pohledávky realizovatelné vůči j. osobám než úvěr. institucím	0	0	0	0
Ostatní pohledávky realizovatelné sektorově nečleněné	0	0	0	0
<b>Úvěry a jiné pohledávky</b>	<b>45 525 707</b>	<b>44 887 641</b>	<b>46 870 144</b>	<b>40 239 050</b>
Dluhové cenné papíry neobchodovatelné	1 393 490	1 379 350	1 365 412	1 351 665
Pohledávky	44 132 217	43 508 291	45 504 732	38 887 385
Pohledávky vůči úvěrovým institucím	4 003 328	2 891 652	5 925 321	430 516
Pohledávky vůči osobám jiným než úvěrovým institucím	40 127 549	39 708 966	39 577 900	38 346 774
Ostatní pohledávky sektorově nečleněné	1 340	907 673	1 511	110 095
<b>Finanční investice držené do splatnosti</b>	<b>10 269 976</b>	<b>9 390 816</b>	<b>9 979 027</b>	<b>12 702 887</b>
Dluhové cenné papíry držené do splatnosti	10 269 976	9 390 816	9 979 027	12 702 887
Pohledávky držené do splatnosti	0	0	0	0
Pohledávky držené do splatnosti vůči úvěrovým institucím	0	0	0	0
Pohledávky držené do splatnosti vůči j. osobám než úvěr. inst.	0	0	0	0
Ostatní pohledávky držené do splatnosti sektorově nečleněné	0	0	0	0
Zajišťovací deriváty s kladnou reálnou hodnotou	0	0	0	0
Zajišť. deriváty s kladnou RH – zajištění reálné hodnoty	0	0	0	0
Zajišť. deriváty s kladnou RH – zajištění peněžních toků	0	0	0	0
Zajišť. deriváty s kladnou RH – zaj. čistých investic do zahr. jedn.	0	0	0	0
Zajišť. deriváty s kladnou RH – zajištění úrok. rizika – RH	0	0	0	0
Zajišť. deriváty s kladnou RH – zajištění úrok. rizika – pen. toky	0	0	0	0
<b>Kladné změny reálné hodnoty portfolia zajišťovaných nástrojů</b>	<b>0</b>	<b>0</b>	<b>0</b>	<b>0</b>
<b>Hmotný majetek</b>	<b>58 089</b>	<b>54 564</b>	<b>56 824</b>	<b>50 361</b>
Pozemky, budovy a zařízení	58 089	54 564	56 824	50 361
Investice do nemovitosti	0	0	0	0
<b>Nehmotný majetek</b>	<b>116 150</b>	<b>125 351</b>	<b>142 238</b>	<b>148 402</b>
Goodwill	0	0	0	0
Ostatní nehmotný majetek	116 150	125 351	142 238	148 402
<b>Účasti v přidružených a ovládaných osobách ve spol. podn.</b>	<b>226 026</b>	<b>226 026</b>	<b>226 026</b>	<b>216 910</b>
<b>Daňové pohledávky</b>	<b>37 721</b>	<b>31 559</b>	<b>18 746</b>	<b>18 651</b>
Pohledávky ze splatné daně	37 721	31 559	18 746	18 651
Pohledávky z odložené daně	0	0	0	0
<b>Ostatní aktiva</b>	<b>255 283</b>	<b>255 332</b>	<b>1 202 911</b>	<b>273 936</b>
<b>Neoběžná aktiva a vyřazované skupiny určené k prodeji</b>	<b>0</b>	<b>0</b>	<b>0</b>	<b>0</b>



(v tis. Kč)	30.6.2011	31.3.2011	31.12.2010	30.9.2010
<b>ZÁVAZKY A VLASTNÍ KAPITÁL CELKEM</b>	<b>80 442 550</b>	<b>81 362 085</b>	<b>82 660 220</b>	<b>81 894 676</b>
<b>Závazky celkem</b>	<b>76 549 410</b>	<b>77 408 868</b>	<b>78 799 696</b>	<b>78 084 988</b>
<b>Vklady, úvěry a ostatní finanční závazky vůči centr. bankám</b>	<b>0</b>	<b>0</b>	<b>0</b>	<b>0</b>
<b>Finanční závazky k obchodování</b>	<b>0</b>	<b>0</b>	<b>0</b>	<b>0</b>
Deriváty k obchodování se zápornou reálnou hodnotou	0	0	0	0
Závazky z krátkých prodejů	0	0	0	0
Vklady, úvěry a ostatní finanční závazky k obchodování	0	0	0	0
Vklady, úvěry a ostatní fin. závazky k obch. vůči úvěr. inst.	0	0	0	0
Vklady, úvěry a ost. fin. závazky k obch. j. os. než úvěr. inst.	0	0	0	0
Ostatní finanční závazky k obchodování sektorově nečleněné	0	0	0	0
Emitované dluhové CP určené k odkupu v krátkém období	0	0	0	0
<b>Finanční závazky v reálné hodnotě vykázané do zisku/ztráty</b>	<b>0</b>	<b>0</b>	<b>0</b>	<b>0</b>
Vklady, úvěry a ostatní finanční závazky v RH vykázané do Z/Z	0	0	0	0
Vklady, úvěry a ost. fin. závaz. v RH vyk. do Z/Z vůči úvěr. inst.	0	0	0	0
Vklady a ost. fin. záv. v RH vyk. do Z/Z vůči j. os. než úvěr. inst.	0	0	0	0
Ostatní fin. závazky v RH hodnotě vykáz. do Z/Z sektor. nečlen.	0	0	0	0
Emitované dluhové CP v RH vykázané do zisku nebo ztráty	0	0	0	0
Podřízené závazky v RH vykázané do zisku nebo ztráty	0	0	0	0
<b>Finanční závazky v naběhlé hodnotě</b>	<b>74 648 508</b>	<b>75 560 945</b>	<b>76 249 004</b>	<b>76 029 754</b>
Vklady, úvěry a ostatní finanční závazky v naběhlé hodnotě	74 648 508	75 560 945	76 249 004	76 029 754
Vklady a ost. finanční závazky v naběhlé hodnotě vůči úvěr. inst.	10 518	0	0	31 743
Vklady a ost. finanční závazky v naběhlé hodn.vůči j.os. než úvěr. inst.	74 572 840	75 489 541	76 160 083	75 923 771
Ostatní finanční závazky v naběhlé hodnotě sektorově nečleněné	65 150	71 404	88 921	74 240
Emitované dluhové cenné papíry v naběhlé hodnotě	0	0	0	0
Podřízené závazky v naběhlé hodnotě	0	0	0	0
<b>Finanční závazky spojené s převáděnými aktivy</b>	<b>0</b>	<b>0</b>	<b>0</b>	<b>0</b>
<b>Zajišťovací deriváty se zápornou reálnou hodnotou</b>	<b>0</b>	<b>0</b>	<b>0</b>	<b>0</b>
Zajišť. deriváty se zápornou RH – zajištění reálné hodnoty	0	0	0	0
Zajišť. deriváty se zápornou RH – zajištění peněžních toků	0	0	0	0
Zajišť. deriváty se zápornou RH – zaj. čistých investic do zahr. jedn.	0	0	0	0
Zajišť. deriváty se zápornou RH – zajištění úrok. rizika – RH	0	0	0	0
Zajišť. deriváty se zápornou RH – zajištění úrok. rizika – peněžní toky	0	0	0	0
<b>Záporné změny reál. hodnoty portfolia zajišťovaných nástrojů</b>	<b>0</b>	<b>0</b>	<b>0</b>	<b>0</b>
<b>Rezervy</b>	<b>7 000</b>	<b>7 000</b>	<b>7 000</b>	<b>0</b>
Rezervy na restrukturalizace	0	0	0	0
Rezervy na daně a soudní spory	7 000	7 000	7 000	0
Rezervy na důchody a podobné závazky	0	0	0	0
Rezervy na podrozvahové položky	0	0	0	0
Rezervy na nevýhodné smlouvy	0	0	0	0
Ostatní rezervy	0	0	0	0
<b>Daňové závazky</b>	<b>53 959</b>	<b>37 727</b>	<b>50 140</b>	<b>86 096</b>
Závazky ze splatné daně	0	0	0	0
Závazky z odložené daně	53 959	37 727	50 140	86 096
<b>Ostatní závazky</b>	<b>1 839 943</b>	<b>1 803 196</b>	<b>2 493 552</b>	<b>1 969 138</b>
<b>Základní kapitál družstev splatný na požádání</b>	<b>0</b>	<b>0</b>	<b>0</b>	<b>0</b>
<b>Závazky spojené s vyřazovanými skupinami určenými k prodeji</b>	<b>0</b>	<b>0</b>	<b>0</b>	<b>0</b>
<b>Vlastní kapitál celkem</b>	<b>3 893 140</b>	<b>3 953 217</b>	<b>3 860 524</b>	<b>3 809 688</b>
<b>Základní kapitál</b>	<b>650 000</b>	<b>650 000</b>	<b>650 000</b>	<b>650 000</b>
Splacený základní kapitál	650 000	650 000	650 000	650 000
Nesplacený základní kapitál	0	0	0	0
<b>Emisní ážio</b>	<b>0</b>	<b>0</b>	<b>0</b>	<b>0</b>
<b>Další vlastní kapitál</b>	<b>0</b>	<b>0</b>	<b>0</b>	<b>0</b>
Kapitálová složka finančních nástrojů	0	0	0	0
Ostatní kapitálové nástroje	0	0	0	0
<b>Fondy z přecenění a ostatní oceňovací rozdíly</b>	<b>192 231</b>	<b>116 692</b>	<b>166 309</b>	<b>309 186</b>
Oceňovací rozdíly z hmotného majetku	0	0	0	0
Oceňovací rozdíly z nehmotného majetku	0	0	0	0
Zajištění čistých investic do zahraničních jednotek	0	0	0	0
Zajištění peněžních toků	0	0	0	0
Oceňovací rozdíly z realizovatelných finančních aktiv	192 231	116 692	166 309	309 186
Oceň. rozdíly z neoběž. aktiv a ukončov. čin. určených k prodeji	0	0	0	0
Ostatní oceňovací rozdíly	0	0	0	0
<b>Rezervní fondy</b>	<b>2 738 970</b>	<b>2 357 910</b>	<b>2 357 922</b>	<b>2 357 931</b>
<b>Nerozdělený zisk (neuhrazená ztráta) z předchozích období</b>	<b>0</b>	<b>686 293</b>	<b>0</b>	<b>0</b>
<b>Vlastní akcie</b>	<b>0</b>	<b>0</b>	<b>0</b>	<b>0</b>
<b>Zisk (ztráta) za běžné účetní období</b>	<b>311 939</b>	<b>142 322</b>	<b>686 293</b>	<b>492 571</b>

**5.b) Výkaz zisku a ztráty**

<b>(v tis. Kč)</b>	<b>30.6.2011</b>	<b>31.3.2011</b>	<b>31.12.2010</b>	<b>30.9.2010</b>
<b>Zisk z finanční a provozní činnosti</b>	<b>728 383</b>	<b>365 208</b>	<b>1 536 157</b>	<b>1 144 195</b>
<b>Úrokové výnosy</b>	<b>1 537 802</b>	<b>775 841</b>	<b>3 181 238</b>	<b>2 394 446</b>
Úroky z pohledávek vůči centrálním bankám	4 468	2 244	10 610	8 335
Úroky z finančních aktiv k obchodování	0	0	0	0
Úroky z finančních aktiv v reálné hodnotě vykázaných do Z/Z	0	0	0	0
Úroky z realizovatelných finančních aktiv	268 415	147 684	621 548	478 780
Úroky z úvěrů a jiných pohledávek	1 011 813	501 314	1 899 473	1 391 455
Úroky z finančních investic držených do splatnosti	253 106	124 599	649 607	515 876
Zisk ze zajišťovacích úrokových derivátů	0	0	0	0
Úroky z ostatních aktiv	0	0	0	0
<b>Úrokové náklady</b>	<b>-884 260</b>	<b>-445 046</b>	<b>-1 872 504</b>	<b>-1 439 687</b>
Úroky na vklady, úvěry a ost. fin. závazky vůči centr. bankám	0	0	0	0
Úroky na finanční závazky k obchodování	0	0	0	0
Úroky na finanční závazky v reálné hodnotě vykázané do Z/Z	0	0	0	0
Úroky na finanční závazky v naběhlé hodnotě	-884 260	-445 046	-1 872 504	-1 439 687
Ztráta ze zajišťovacích úrokových derivátů	0	0	0	0
Úroky na ostatní závazky	0	0	0	0
<b>Náklady na základní kapitál splatný na požádání</b>	<b>0</b>	<b>0</b>	<b>0</b>	<b>0</b>
<b>Výnosy z dividend</b>	<b>0</b>	<b>0</b>	<b>0</b>	<b>0</b>
Výnosy z dividend z finančních aktiv k obchodování	0	0	0	0
Výnosy z dividend z finan. aktiv v RH vykázaných do Z/Z	0	0	0	0
Výnosy z dividend z realizovatelných finančních aktiv	0	0	0	0
Výnosy z dividend od přidružených a ovládaných osob	0	0	0	0
<b>Výnosy z poplatků a provizí</b>	<b>320 414</b>	<b>161 400</b>	<b>778 804</b>	<b>607 428</b>
Poplatky a provize z operací s finan. nástroji pro zákazníky	0	0	0	0
Poplatky a provize z obstarání emisí	0	0	0	0
Poplatky a provize z obstarání finančních nástrojů	0	0	0	0
Poplatky a provize za poradenskou činnost	0	0	0	0
Poplatky a provize z clearingů a vypořádání	0	0	0	0
Poplatky a provize za obhospodařování hodnot	0	0	0	0
Poplatky a provize za správu, úschovu a uložení hodnot	0	0	0	0
Poplatky a provize z příslibů a záruk	0	0	0	0
Poplatky a provize z platebního styku	0	0	0	0
Poplatky a provize ze strukturovaného financování	0	0	0	0
Poplatky a provize ze sekuritizace	0	0	0	0
Poplatky a provize z ostatních služeb	320 414	161 400	778 804	607 428
<b>Náklady na poplatky a provize</b>	<b>-228 159</b>	<b>-117 589</b>	<b>-520 469</b>	<b>-398 588</b>
Poplatky a provize na operace s finančními nástroji	-658	-229	-1 231	-711
Poplatky a provize na obhospodařování hodnot	0	0	0	0
Poplatky a provize na správu, úschovu a uložení hodnot	0	0	0	0
Poplatky a provize na clearing a vypořádání	0	0	0	0
Poplatky a provize na sekuritizaci	0	0	0	0
Poplatky a provize na ostatní služby	-227 501	-117 360	-519 238	-397 877
<b>Realizované Z/Z z finan.aktiv a závazků nevykáz. V RH do Z/Z</b>	<b>219</b>	<b>145</b>	<b>-352</b>	<b>-964</b>
Zisk (ztráta) z realizovatelných finančních aktiv	0	0	140	140
Zisk (ztráta) z úvěrů a jiných pohledávek	219	145	974	362
Zisk (ztráta) z finančních investic držených do splatnosti	0	0	-1 466	-1 466
Zisk (ztráta) z finančních závazků v naběhlé hodnotě	0	0	0	0
Zisk (ztráta) z ostatních závazků	0	0	0	0
<b>Zisk (ztráta) z finančních aktiv a závazků k obchodování</b>	<b>0</b>	<b>0</b>	<b>0</b>	<b>0</b>
Zisk (ztráta) z kapitálových nástrojů a akciových derivátů	0	0	0	0
Zisk (ztráta) z úrokových nástrojů (včetně úrok. derivátů)	0	0	0	0
Zisk (ztráta) z měnových nástrojů (včetně měn. derivátů)	0	0	0	0
Zisk (ztráta) z úvěrových nástrojů (včetně úvěr. derivátů)	0	0	0	0
Zisk (ztráta) z komodit a komoditních derivátů	0	0	0	0
Zisk (ztráta) z ostatních nástrojů včetně hybridních	0	0	0	0
<b>Zisk (ztráta) z finan. aktiv a závazků v RH vykázané do Z/Z</b>	<b>0</b>	<b>0</b>	<b>0</b>	<b>0</b>
<b>Zisk (ztráta) ze zajišťovacího účetnictví</b>	<b>0</b>	<b>0</b>	<b>0</b>	<b>0</b>
<b>Kurzové rozdíly</b>	<b>-62</b>	<b>-50</b>	<b>-105</b>	<b>-79</b>
<b>Zisk (ztráta) z odúčtování aktiv jiných než držených k prodeji</b>	<b>617</b>	<b>376</b>	<b>-1 598</b>	<b>686</b>
<b>Ostatní provozní výnosy</b>	<b>7 615</b>	<b>3 361</b>	<b>14 248</b>	<b>10 705</b>
<b>Ostatní provozní náklady</b>	<b>-25 803</b>	<b>-13 230</b>	<b>-43 105</b>	<b>-29 752</b>



(v tis. Kč)	30.6.2011	31.3.2011	31.12.2010	30.9.2010
<b>Správní náklady</b>	<b>-230 937</b>	<b>-118 117</b>	<b>-445 578</b>	<b>-345 481</b>
<b>Náklady na zaměstnance</b>	<b>-106 284</b>	<b>-52 658</b>	<b>-215 440</b>	<b>-159 905</b>
Mzdy a platy	-74 682	-36 837	-154 201	-113 941
Sociální a zdravotní pojištění	-24 927	-12 411	-49 560	-37 405
Penzijní a podobné výdaje	-257	-130	-531	-400
Náklady na dočasné zaměstnance	-435	-283	-1 296	-912
Odměny – vlastní kapitálové nástroje	0	0	0	0
Ostatní náklady na zaměstnance	-5 983	-2 997	-9 852	-7 247
<b>Ostatní správní náklady</b>	<b>-124 653</b>	<b>-65 459</b>	<b>-230 138</b>	<b>-185 576</b>
Náklady na reklamu	-35 561	-20 720	-71 058	-59 616
Náklady na poradenství	-1 441	-1 441	-2 859	-2 190
Náklady na informační technologie	-15 702	-7 806	-26 321	-21 404
Náklady na outsourcing	-2 146	-1 251	-5 769	-4 770
Nájemné	-16 167	-8 082	-33 073	-24 996
Jiné správní náklady	-53 636	-26 159	-91 058	-72 600
<b>Odpisy</b>	<b>-40 531</b>	<b>-20 123</b>	<b>-79 932</b>	<b>-57 134</b>
Odpisy pozemků, budov a zařízení	-4 861	-2 362	-10 064	-7 303
Odpisy investic do nemovitostí	0	0	0	0
Odpisy nehmotného majetku	-35 670	-17 761	-69 868	-49 831
<b>Tvorba rezerv</b>	<b>0</b>	<b>0</b>	<b>-7 000</b>	<b>0</b>
<b>Ztráty ze znehodnocení</b>	<b>-78 506</b>	<b>-54 380</b>	<b>-174 728</b>	<b>-147 701</b>
<b>Ztráty ze znehodnocení finan.aktiv nevykázaných v RH do Z/Z</b>	<b>-78 506</b>	<b>-54 380</b>	<b>-174 728</b>	<b>-147 701</b>
Ztráty ze znehodnocení finančních aktiv v pořizovací ceně	0	0	0	0
Ztráty ze znehodnocení realizovatelných finančních aktiv	0	0	0	0
Ztráty ze znehodnocení úvěrů a jiných pohledávek	-78 506	-54 380	-174 728	-147 701
Ztráty ze znehodnocení finan. investic držení do splatnosti	0	0	0	0
<b>Ztráty ze znehodnocení nefinančních aktiv</b>	<b>0</b>	<b>0</b>	<b>0</b>	<b>0</b>
Ztráty ze znehodnocení pozemků, budov a zařízení	0	0	0	0
Ztráty ze znehodnocení z investic do nemovitostí	0	0	0	0
Ztráty ze znehodnocení goodwillu	0	0	0	0
Ztráty ze znehodnocení nehmotného majetku	0	0	0	0
Ztráty ze znehodnocení účastí v přídr. a ovlád. os. a sp. podn.	0	0	0	0
Ztráty ze znehodnocení ostatních nefinančních aktiv	0	0	0	0
<b>Negativní goodwill bezprostředně zahrnutý do výkazu Z/Z</b>	<b>0</b>	<b>0</b>	<b>0</b>	<b>0</b>
<b>Podíl na Z/Z přídr. a ovládaných osob a společných podniků</b>	<b>0</b>	<b>0</b>	<b>0</b>	<b>0</b>
<b>Zisk nebo ztráta z neoběžných aktiv a vyřazovaných skupin</b>	<b>0</b>	<b>0</b>	<b>0</b>	<b>0</b>
<b>Zisk nebo ztráta z pokračující činnosti před zdaněním</b>	<b>378 409</b>	<b>172 588</b>	<b>828 919</b>	<b>593 879</b>
Náklady na daň z příjmů	-66 470	-30 266	-142 626	-101 308
<b>Zisk nebo ztráta z pokračující činnosti po zdanění</b>	<b>311 939</b>	<b>142 322</b>	<b>686 293</b>	<b>492 571</b>
<b>Zisk nebo ztráta z ukončované činnosti po zdanění</b>	<b>0</b>	<b>0</b>	<b>0</b>	<b>0</b>
<b>ZISK NEBO ZTRÁTA PO ZDANĚNÍ</b>	<b>311 939</b>	<b>142 322</b>	<b>686 293</b>	<b>492 571</b>

**5.c) Informace o pohledávkách z finančních činností bez selhání a v selhání**

K 30.6.2011 (v tis. Kč)	Hodnota před znehodnocením	Účetní hodnota (netto)	Opravné položky k jednotlivým pohledávkám	Opravné položky k portfoliím pohledávek	Kumulovaná ztráta z ocenění reálnou hodnotou
<b>POHLEDÁVKY Z FINANČNÍCH ČINNOSTÍ CELKEM</b>	<b>44 635 645</b>	<b>44 130 877</b>	<b>504 768</b>	<b>0</b>	<b>0</b>
<b>Pohledávky za úvěrovými institucemi</b>	<b>4 003 328</b>	<b>4 003 328</b>	<b>0</b>	<b>0</b>	<b>0</b>
<b>Pohledávky bez selhání</b>	<b>4 003 328</b>	<b>4 003 328</b>	<b>0</b>	<b>0</b>	<b>0</b>
Standardní pohledávky	4 003 328	4 003 328	0	0	0
Sledované pohledávky	0	0	0	0	0
<b>Pohledávky v selhání</b>	<b>0</b>	<b>0</b>	<b>0</b>	<b>0</b>	<b>0</b>
Nestandardní pohledávky	0	0	0	0	0
Pochybné pohledávky	0	0	0	0	0
Ztrátové pohledávky	0	0	0	0	0
<b>Pohledávky za jinými osobami než úvěrovým inst.</b>	<b>40 632 317</b>	<b>40 127 549</b>	<b>504 768</b>	<b>0</b>	<b>0</b>
<b>Pohledávky bez selhání</b>	<b>39 585 729</b>	<b>39 570 735</b>	<b>14 994</b>	<b>0</b>	<b>0</b>
Standardní pohledávky	39 163 050	39 163 050	0	0	0
Sledované pohledávky	422 679	407 685	14 994	0	0
<b>Pohledávky v selhání</b>	<b>1 046 588</b>	<b>556 814</b>	<b>489 774</b>	<b>0</b>	<b>0</b>
Nestandardní pohledávky	410 065	364 196	45 869	0	0
Pochybné pohledávky	130 796	92 004	38 792	0	0
Ztrátové pohledávky	505 727	100 614	405 113	0	0

K 31.3.2011 (v tis. Kč)	Hodnota před znehodnocením	Účetní hodnota (netto)	Opravné položky k jednotlivým pohledávkám	Opravné položky k portfoliím pohledávek	Kumulovaná ztráta z ocenění reálnou hodnotou
<b>POHLEDÁVKY Z FINANČNÍCH ČINNOSTÍ CELKEM</b>	<b>43 079 390</b>	<b>42 600 618</b>	<b>478 772</b>	<b>0</b>	<b>0</b>
<b>Pohledávky za úvěrovými institucemi</b>	<b>2 891 652</b>	<b>2 891 652</b>	<b>0</b>	<b>0</b>	<b>0</b>
<b>Pohledávky bez selhání</b>	<b>2 891 652</b>	<b>2 891 652</b>	<b>0</b>	<b>0</b>	<b>0</b>
Standardní pohledávky	2 891 652	2 891 652	0	0	0
Sledované pohledávky	0	0	0	0	0
<b>Pohledávky v selhání</b>	<b>0</b>	<b>0</b>	<b>0</b>	<b>0</b>	<b>0</b>
Nestandardní pohledávky	0	0	0	0	0
Pochybné pohledávky	0	0	0	0	0
Ztrátové pohledávky	0	0	0	0	0
<b>Pohledávky za jinými osobami než úvěrovým inst.</b>	<b>40 187 738</b>	<b>39 708 966</b>	<b>478 772</b>	<b>0</b>	<b>0</b>
<b>Pohledávky bez selhání</b>	<b>39 123 455</b>	<b>39 107 537</b>	<b>15 918</b>	<b>0</b>	<b>0</b>
Standardní pohledávky	38 715 848	38 715 848	0	0	0
Sledované pohledávky	407 607	391 689	15 918	0	0
<b>Pohledávky v selhání</b>	<b>1 064 283</b>	<b>601 429</b>	<b>462 854</b>	<b>0</b>	<b>0</b>
Nestandardní pohledávky	490 076	433 196	56 880	0	0
Pochybné pohledávky	125 678	82 678	43 000	0	0
Ztrátové pohledávky	448 529	85 555	362 974	0	0

K 31.12.2010 (v tis. Kč)	Hodnota před znehodnocením	Účetní hodnota (netto)	Opravné položky k jednotlivým pohledávkám	Opravné položky k portfoliím pohledávek	Kumulovaná ztráta z ocenění reálnou hodnotou
<b>POHLEDÁVKY Z FINANČNÍCH ČINNOSTÍ CELKEM</b>	<b>45 926 696</b>	<b>45 503 221</b>	<b>423 475</b>	<b>0</b>	<b>0</b>
<b>Pohledávky za úvěrovými institucemi</b>	<b>5 925 321</b>	<b>5 925 321</b>	<b>0</b>	<b>0</b>	<b>0</b>
<b>Pohledávky bez selhání</b>	<b>5 925 321</b>	<b>5 925 321</b>	<b>0</b>	<b>0</b>	<b>0</b>
Standardní pohledávky	5 925 321	5 925 321	0	0	0
Sledované pohledávky	0	0	0	0	0
<b>Pohledávky v selhání</b>	<b>0</b>	<b>0</b>	<b>0</b>	<b>0</b>	<b>0</b>
Nestandardní pohledávky	0	0	0	0	0
Pochybné pohledávky	0	0	0	0	0
Ztrátové pohledávky	0	0	0	0	0
<b>Pohledávky za jinými osobami než úvěrovým inst.</b>	<b>40 001 375</b>	<b>39 577 900</b>	<b>423 475</b>	<b>0</b>	<b>0</b>
<b>Pohledávky bez selhání</b>	<b>39 006 857</b>	<b>38 991 889</b>	<b>14 968</b>	<b>0</b>	<b>0</b>
Standardní pohledávky	38 633 274	38 633 274	0	0	0
Sledované pohledávky	373 583	358 615	14 968	0	0
<b>Pohledávky v selhání</b>	<b>994 518</b>	<b>586 011</b>	<b>408 507</b>	<b>0</b>	<b>0</b>
Nestandardní pohledávky	475 402	418 301	57 101	0	0
Pochybné pohledávky	142 601	96 389	46 212	0	0
Ztrátové pohledávky	376 515	71 321	305 194	0	0

K 30.9.2010 (v tis. Kč)	Hodnota před znehodnocením	Účetní hodnota (netto)	Opravné položky k jednotlivým pohledávkám	Opravné položky k portfoliím pohledávek	Kumulovaná ztráta z ocenění reálnou hodnotou
	<b>POHLEDÁVKY Z FINANČNÍCH ČINNOSTÍ CELKEM</b>	<b>39 178 079</b>	<b>38 777 290</b>	<b>400 789</b>	<b>0</b>
Pohledávky za úvěrovými institucemi	430 516	430 516	0	0	0
Pohledávky bez selhání	430 516	430 516	0	0	0
Standardní pohledávky	430 516	430 516	0	0	0
Sledované pohledávky	0	0	0	0	0
Pohledávky v selhání	0	0	0	0	0
Nestandardní pohledávky	0	0	0	0	0
Pochybné pohledávky	0	0	0	0	0
Ztrátové pohledávky	0	0	0	0	0
Pohledávky za jinými osobami než úvěrovým inst.	38 747 563	38 346 774	400 789	0	0
Pohledávky bez selhání	37 822 406	37 805 868	16 538	0	0
Standardní pohledávky	37 484 951	37 484 951	0	0	0
Sledované pohledávky	337 455	320 917	16 538	0	0
Pohledávky v selhání	925 157	540 906	384 251	0	0
Nestandardní pohledávky	446 857	386 593	60 264	0	0
Pochybné pohledávky	202 120	122 856	79 264	0	0
Ztrátové pohledávky	276 180	31 457	244 723	0	0

**5.d) Informace o pohledávkách bez znehodnocení a se znehodnocením**

K 30.6.2011 (v tis. Kč)	Hodnota před znehodnocením		Opravné položky	Kumulovaná ztráta z ocenění reálnou hodnotou	Účetní hodnota (netto)	
	Pohledávky oceňované naběhlou hodnotou	Pohledávky oceňované reálnou hodnotou	Pohledávky oceňované naběhlou hodnotou	Pohledávky oceňované reálnou hodnotou	Pohledávky oceňované naběhlou hodnotou	Pohledávky oceňované reálnou hodnotou
	Pohledávky bez znehodnocení	44 312 424	0	0	0	44 312 424
Pohledávky se znehodnocením	1 470 584	0	506 085	0	964 499	0

K 31.3.2011 (v tis. Kč)	Hodnota před znehodnocením		Opravné položky	Kumulovaná ztráta z ocenění reálnou hodnotou	Účetní hodnota (netto)	
	Pohledávky oceňované naběhlou hodnotou	Pohledávky oceňované reálnou hodnotou	Pohledávky oceňované naběhlou hodnotou	Pohledávky oceňované reálnou hodnotou	Pohledávky oceňované naběhlou hodnotou	Pohledávky oceňované reálnou hodnotou
	Pohledávky bez znehodnocení	43 739 588	0	0	0	43 739 588
Pohledávky se znehodnocením	1 473 207	0	480 089	0	993 118	0

K 31.12.2010 (v tis. Kč)	Hodnota před znehodnocením		Opravné položky	Kumulovaná ztráta z ocenění reálnou hodnotou	Účetní hodnota (netto)	
	Pohledávky oceňované naběhlou hodnotou	Pohledávky oceňované reálnou hodnotou	Pohledávky oceňované naběhlou hodnotou	Pohledávky oceňované reálnou hodnotou	Pohledávky oceňované naběhlou hodnotou	Pohledávky oceňované reálnou hodnotou
	Pohledávky bez znehodnocení	46 234 297	0	0	0	46 234 297
Pohledávky se znehodnocením	1 369 514	0	424 888	0	944 626	0

K 30.9.2010 (v tis. Kč)	Hodnota před znehodnocením		Opravné položky	Kumulovaná ztráta z ocenění reálnou hodnotou	Účetní hodnota (netto)	
	Pohledávky oceňované naběhlou hodnotou	Pohledávky oceňované reálnou hodnotou	Pohledávky oceňované naběhlou hodnotou	Pohledávky oceňované reálnou hodnotou	Pohledávky oceňované naběhlou hodnotou	Pohledávky oceňované reálnou hodnotou
Pohledávky bez znehodnocení	39 079 946	0	0	0	39 079 946	0
Pohledávky se znehodnocením	1 264 070	0	402 247	0	861 823	0

#### 5.e) Informace o restrukturalizovaných pohledávkách

(v tis. Kč)	30.6.2011	31.3.2011	31.12.2010	30.9.2010
<b>Restrukturalizované pohledávky za účetní období v hodnotě před znehodnocením</b>	<b>72 056</b>	<b>47 492</b>	<b>308 832</b>	<b>166 004</b>
Pohledávky oceňované naběhlou hodnotou	72 056	47 492	308 832	166 004
Pohledávky oceňované reálnou hodnotou	0	0	0	0

#### 5.f) Informace o derivátech

Raiffeisen stavební spořitelna neeviduje žádné deriváty.

#### 5.g) Poměrové ukazatele banky

<b>POMĚROVÉ UKAZATELE</b>	30.6.2011	31.3.2011	31.12.2010	30.9.2010
Kapitálová přiměřenost	13.11%	13.10%	11.17%	11.99%
Rentabilita průměrných aktiv (ROAA)	0.77%	0.69%	0.83%	0.80%
Rentabilita průměrného kapitálu tier 1 (ROAE)	19.85%	18.63%	24.86%	24.04%
Aktiva na jednoho zaměstnance (tis. Kč)	314 229	315 357	321 635	311 387
Správní náklady na jednoho zaměstnance (tis. Kč)	-1 804	-1 831	-1 734	-1 751
Zisk nebo ztráta po zdanění na jednoho zaměstnance (tis. Kč)	2 437	2 207	2 670	2 497

## 6. Údaje o plnění pravidel obezřetného podnikání ve zkráceném rozsahu

#### 6.a) Údaje o kapitálu na individuálním základě

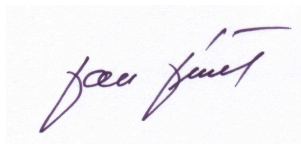
Regulatorní kapitál Raiffeisen stavební spořitelny je tvořen pouze původním kapitálem (Tier 1), který je z 20 % tvořen základním kapitálem. Zbývající část je složena ze zákonných a ostatních rezervních fondů a odčitatelné položky (nehmotný majetek).

(v tis. Kč)	30.6.2011	31.3.2011	31.12.2010	30.9.2010
<b>KAPITÁL</b>	<b>3 264 274</b>	<b>3 255 072</b>	<b>2 857 108</b>	<b>2 850 944</b>
<b>Původní kapitál (Tier 1)</b>	<b>3 264 274</b>	<b>3 255 072</b>	<b>2 857 108</b>	<b>2 850 944</b>
Splacený základní kapitál zapsaný v obchodním rejstříku	650 000	650 000	650 000	650 000
Vlastní akcie	0	0	0	0
Emisní ážio	0	0	0	0
Rezervní fondy a nerozdělený zisk	2 730 424	2 730 423	2 349 346	2 349 346
Povinné rezervní fondy	130 000	130 000	130 000	130 000
Ostatní fondy z rozdělení zisku	2 600 424	2 219 346	2 219 346	2 219 346
Nerozdělený zisk z předchozích období	0	0	0	0
Zisk za účetní období po zdanění	0	381 077	0	0
Neuhrazená ztráta z předchozích období	0	0	0	0
Výsledné kurzové rozdíly z konsolidace	0	0	0	0
Zisk za běžné účetní období	0	0	0	0
Ztráta za běžné účetní období	0	0	0	0
Čistý zisk z kapitalizace budouc. příjmů ze sekuritizace	0	0	0	0
Zisk/ztráta z ocenění závazků v RH z titulu úvěr. rizika	0	0	0	0
Další odčitatelné položky z původního kapitálu	-116 150	-125 351	-142 238	-148 402
Goodwill	0	0	0	0
Nehmotný majetek jiný než goodwill	-116 150	-125 351	-142 238	-148 402
Negat. oceň. rozdíl ze změn RH realiz. kapitál. nástrojů	0	0	0	0
Účastnické CP vydané osobou s kvalifikov. účastí v bance	0	0	0	0
<b>Dodatkový kapitál (Tier 2)</b>	<b>0</b>	<b>0</b>	<b>0</b>	<b>0</b>
<b>Odčit. položky od původního a dodatkového kapitálu (Tier 1 + Tier 2)</b>	<b>0</b>	<b>0</b>	<b>0</b>	<b>0</b>
<b>Kapitál na krytí tržního rizika (Tier 3)</b>	<b>0</b>	<b>0</b>	<b>0</b>	<b>0</b>

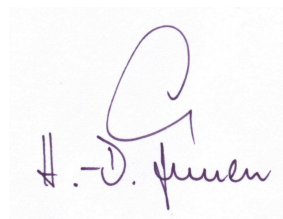
## 6.b) Údaje o kapitálových požadavcích na individuálním základě

Na základě zákona č. 21/1992 Sb., o bankách, odstavce (3) §12c není Raiffeisen stavební spořitelna povinna na individuálním základě přijmout a uplatnit spolehlivé, účinné a úplné strategie a postupy pro stanovení, průběžné posuzování a udržování vnitřně stanoveného kapitálu, který by dostatečně pokrýval rizika, jimž je nebo by mohla být banka vystavena. Dále nemá povinnost pravidelně prověřovat, zda výše zmíněné strategie a postupy jsou funkční, účinné a přiměřené charakteru, rozsahu a složitosti činností banky. Raiffeisen stavební spořitelna je zahrnuta svým akcionářem Raiffeisenbank a.s do regulovaného konsolidačního celku, a proto povinnosti dle výše uvedeného odstavce je povinna plnit Raiffeisenbank a.s. na konsolidované úrovni.

(v tis. Kč)	30.6.2011	31.3.2011	31.12.2010	30.9.2010
<b>KAPITÁLOVÉ POŽADAVKY</b>	<b>1 991 712</b>	<b>1 987 967</b>	<b>2 047 102</b>	<b>1 901 545</b>
<b>Kapitálové požadavky k úvěr. riziku celkem</b>	<b>1 753 733</b>	<b>1 749 987</b>	<b>1 833 756</b>	<b>1 688 199</b>
Kapitálové požadavky k úvěr. riziku při STA celkem	1 753 733	1 749 987	1 833 756	1 688 199
Kapitálové požadavky k úvěr. riziku při STA k expozicím celkem	1 753 733	1 749 987	1 833 756	1 688 199
Kap. pož. při STA k expozicím vůči reg. vládám a míst. orgánům	822	840	827	846
Kap. pož. při STA k expozicím vůči institucím	214 085	171 451	215 802	85 761
Kap. pož. při STA k podnikovým expozicím	176 073	173 462	173 861	163 962
Kap. pož. při STA k retailovým expozicím	797 867	869 399	905 826	931 513
Kap. pož. při STA k expozicím zajištěnými nemovitostmi	450 837	415 547	403 830	380 210
Kap. pož. při STA k expozicím po splatnosti	43 289	49 086	48 353	41 423
Kap. pož. při STA k expozicím v krytých dluhopisech	14 312	15 214	30 277	29 505
Kap. pož. při STA k ostatním expozicím	56 448	54 988	54 980	54 979
<b>Kapitálové požadavky k operačnímu riziku celkem</b>	<b>237 980</b>	<b>237 980</b>	<b>213 346</b>	<b>213 346</b>
Kapitálové požadavky k operačnímu riziku podle BIA	237 980	237 980	213 346	213 346



**Ing. Jan Jeníček**  
předseda představenstva



**Hans-Dieter Funke**  
místopředseda představenstva