

Raiffeisen stavební spořitelna a.s.

Údaje o spořitelně a výsledcích hospodaření k 31. 12. 2011

Raiffeisen stavební spořitelna a.s.

Údaje o spořitelně a výsledcích hospodaření k 31. 12. 2011

Datum zveřejnění: 27. dubna 2012

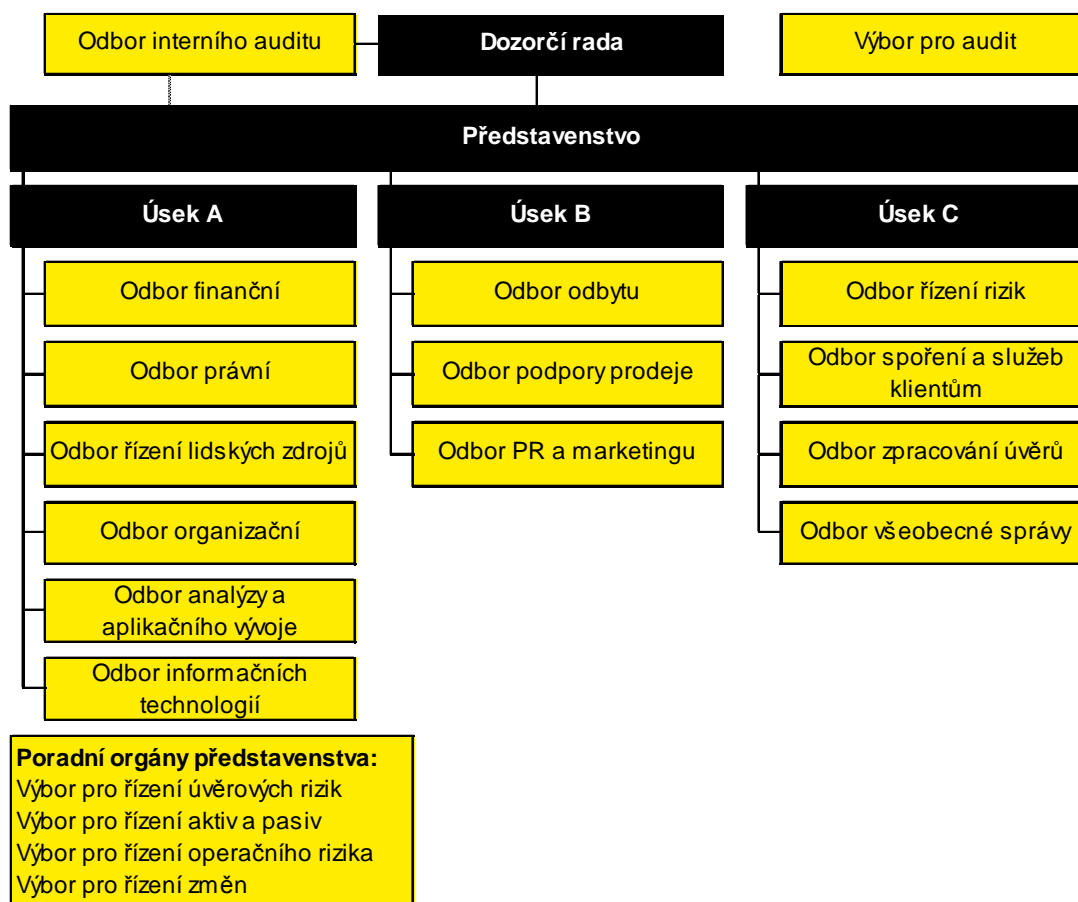
Tyto informace jsou zveřejňovány v souladu se zákonem č. 21/1992 Sb., o bankách, v platném znění, v souladu s Vyhláškou č. 123/2007 Sb., o pravidlech obezřetného podnikání bank, spořitelních a úvěrních družstev a obchodníků s cennými papíry a Vyhláškou č. 282/2008 Sb., kterou se mění vyhláška č. 123/2007 Sb., a v souladu s Úředním sdělením České národní banky ze dne 21. dubna 2011.

1. Údaje o Raiffeisen stavební spořitelně

1.a) Základní údaje o Raiffeisen stavební spořitelně

Obchodní firma	Raiffeisen stavební spořitelna a.s.
Právní forma	akciová společnost
Sídlo	Koněvova 2747/99, 130 45 Praha 3
Identifikační číslo	49241257
Datum zápisu do obchodního rejstříku	4. září 1993 u Městského soudu v Praze, oddíl B, vložka 2102
Datum zápisu poslední změny do obchodního rejstříku	změna ve složení dozorčí rady – zapsáno 2. února 2011 změna ve složení představenstva – zapsáno 17. února 2011
Výše základního kapitálu zapsaného v obchodním rejstříku	650 000 000 Kč
Výše splaceného základního kapitálu	650 000 000 Kč
Akcie	6 500 kusů zaknihovaných akcií na jméno ve jmenovité hodnotě 100 000 Kč za jednu akcii
Nabytí vlastních akcií	netýká se Raiffeisen stavební spořitelny
Zvýšení základního kapitálu od posledního uveřejnění	ke zvýšení základního kapitálu od posledního uveřejnění nedošlo

1.b) Organizační struktura Raiffeisen stavební spořitelny k 31. 12. 2011



Raiffeisen stavební spořitelna měla k 31. 12. 2011 celkem 235 poradenských míst. Přepočtený stav zaměstnanců byl k 31. 12. 2011 celkem 255.

1.c) Údaje o členech dozorčí rady, členech představenstva a o členech vrcholného vedení banky

Dozorčí rada	
Mag. Johann Ertl kvalifikační předpoklady a zkušenosti členství v orgánech jiných společností	předseda dozorčí rady (od 3. března 1998, člen dozorčí rady od 4. září 1993) Hospodářská univerzita, Vídeň Raiffeisen Bausparkasse GmbH, Vídeň – jednatel Raiffeisen Bausparkassen Holding GmbH, Vídeň – jednatel Prvá stavebná sporiteľňa, Bratislava – člen dozorčí rady Raiffeisen stambena stedionica d.d., Záhřeb – předseda dozorčí rady Raiffeisen Wohnbaubank, AG, Vídeň – předseda dozorčí rady Raiffeisen Banca pentru Locuințe, Bukurešť – člen dozorčí rady
Ing. Josef Malíř kvalifikační předpoklady a zkušenosti členství v orgánech jiných společností	člen dozorčí rady (od 27. března 2003) Vysoká škola zemědělská, Praha, Ekonomická fakulta Asociace pro podporu trhu s nemovitostmi, člen
Mag. Manfred Uri kvalifikační předpoklady a zkušenosti členství v orgánech jiných společností	člen dozorčí rady (od 1. ledna 2011) Hospodářská univerzita, Vídeň Raiffeisen Bausparkasse GmbH, Vídeň – jednatel Österreichische Lotterien GmbH, Vídeň – člen dozorčí rady Prvá stavebná sporiteľňa, Bratislava – člen dozorčí rady a výboru pro audit
Mag. Hans Christian Vallant kvalifikační předpoklady a zkušenosti členství v orgánech jiných společností	člen dozorčí rady (od 29. dubna 2009) Univerzita Graz, obor podniková ekonomika Raiffeisen stambena stedionica d.d., Záhřeb – předseda představenstva
Patrik Ferra kvalifikační předpoklady a zkušenosti	člen dozorčí rady (od 22. března 2002 – zvolen zaměstnanci) Střední průmyslová škola strojní, Praha
Ing. Jana Jeřichová kvalifikační předpoklady a zkušenosti	členka dozorčí rady (od 22. března 2007 – zvolena zaměstnanci) Vysoká škola ekonomická, Praha, Fakulta informatiky a statistiky
Představenstvo	
Ing. Jan Jeníček vzdělání	předseda představenstva (od 21. prosince 2007) Vysoká škola ekonomická, Praha, Fakulta výrobně ekonomická
Hans-Dieter Funke vzdělání	místopředseda představenstva (od 1. srpna 2006) Vyšší odborná škola, Friedrichshafen
Mgr. Roman Hurych vzdělání členství v orgánech jiných společností	místopředseda představenstva (od 17. prosince 2010) Univerzita Karlova, Praha, Matematicko-fyzikální fakulta Společenství Vamberská č.p. 261, 262, Praha 18 – předseda výboru
Vrcholné vedení	
Eva Bártová, DiS. vzdělání	ředitelka odboru spoření a služeb klientům (od 1. května 2010) Bankovní akademie – vyšší odborná škola, Praha
Tomáš Beránek vzdělání členství v orgánech jiných společností	ředitel odboru všeobecné správy (od 1. května 2008) Střední průmyslová škola stavební, Havlíčkův Brod, obor pozemní stavby KONEVOVA s.r.o., Praha – jednatel
Mgr. Lenka Brdlíková vzdělání	ředitelka odboru řízení lidských zdrojů (od 18. listopadu 2003) Univerzita Karlova, Praha, Pedagogická fakulta
Ing. Pavel Fischer vzdělání	ředitel odboru zpracování úvěrů (od 1. dubna 2005) Vysoká škola ekonomická, Praha, Fakulta národohospodářská
Ing. Tomáš Kaňkovský vzdělání	ředitel odboru informačních technologií (od 1. ledna 1996) Česká zemědělská univerzita, Praha, Ekonomická fakulta
Ing. Miroslav Knobloch vzdělání	ředitel odboru analýzy a aplikačního vývoje (od 1. března 2009) České vysoké učení technické, Praha, Fakulta elektrotechnická
Bc. Lukáš Kopecký vzdělání	ředitel odboru PR a marketingu (od 1. září 2011) Vysoká škola finanční a správní, Praha, Fakulta ekonomických studií
Pavel Kotáb, DiS. vzdělání	ředitel odboru interního auditu (od 2. září 2002) Bankovní akademie při Česko-německé obchodní a průmyslové komoře – diplom bankovní obchodník
Ing. Štěpán Onder, Ph.D. vzdělání	ředitel odboru řízení rizik (od 1. září 2009) Vysoká škola ekonomická, Praha, Fakulta financí a účetnictví
Ing. Daniela Ostašová vzdělání	ředitelka odboru organizačního (od 1. ledna 1996) Leningradská státní univerzita, Leningrad, Ekonomická fakulta
JUDr. Bohuslav Pavlík vzdělání	ředitel odboru právního (od 1. října 1995) Univerzita Karlova, Praha, Právnická fakulta
Mgr. Karel Pavlík vzdělání	ředitel odboru podpory prodeje (od 1. prosince 2006) Univerzita Karlova, Praha, Matematicko-fyzikální fakulta
Bc. Michael Pupala vzdělání členství v orgánech jiných společností	ředitel odboru odbytu (od 1. října 2009) Bankovní institut vysoká škola, a.s., Praha, Bankovní management Raiffeisen finanční poradenství s.r.o., Praha – jednatel
Ing. Petr Zaremba vzdělání	ředitel odboru finančního (od 17. prosince 2010) Vysoká škola ekonomická, Praha, Fakulta mezinárodních vztahů

Celková výše úvěrů poskytnutých Raiffeisen stavební spořitelnou členům dozorčí rady, členům představenstva a vrcholného vedení banky k 31. 12. 2011 činila 5 270 tis. Kč.

Raiffeisen stavební spořitelna nevydala žádné záruky za členy dozorčí rady, členy představenstva ani za členy vrcholného vedení banky.

2. Složení akcionářů Raiffeisen stavební spořitelny

Obchodní firma	Raiffeisen Bausparkassen Holding GmbH (100% dceřiná společnost Raiffeisen Bausparkasse GmbH)
Právní forma	GmbH (společnost s ručením omezeným)
Sídlo	Wiedner Hauptstrasse 94, 1051 Vídeň, Rakousko
Výše podílu na hlasovacích právech	90 % (5 850 kusů akcií)
Obchodní firma	Raiffeisenbank a.s.
Právní forma	akciová společnost
Sídlo	Hvězdova 1716/2b, 140 78 Praha 4
Výše podílu na hlasovacích právech	10 % (650 kusů akcií)

3. Struktura konsolidačního celku, jehož je Raiffeisen stavební spořitelna součástí

3.a) Informace o ovládajících osobách

Raiffeisen stavební spořitelna je členem konsolidovaného celku Raiffeisen Bausparkasse GmbH a Raiffeisenbank a.s.

Ovládajícími osobami ve vztahu k Raiffeisen stavební spořitelně jsou následující společnosti, které jednají ve shodě:

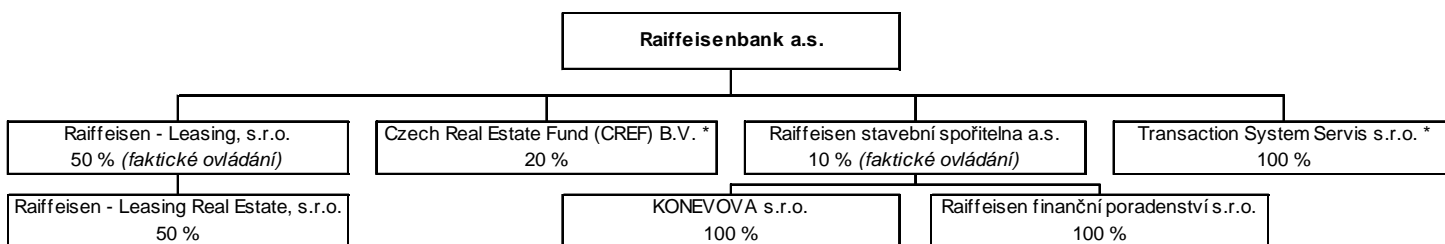
- Raiffeisen Bausparkassen Holding GmbH, společnost s ručením omezeným se sídlem Wiedner Hauptstrasse 94, Vídeň, Rakousko
 - Přímý podíl na základním kapitálu banky: 90 %
 - Přímý podíl na hlasovacích právech banky: 90 %
 - Souhrnná výše pohledávek banky vůči ovládající osobě: 0 tis. Kč
 - Souhrnná výše závazků banky vůči ovládající osobě: 0 tis. Kč
 - Souhrnná výše cenných papírů emitovaných ovládající osobou v aktivech banky: 0 tis. Kč
 - Souhrnná výše závazků banky z těchto cenných papírů: 0 tis. Kč
 - Souhrnná výše záruk vydaných bankou za ovládající osobu: 0 tis. Kč
 - Souhrnná výše záruk přijatých bankou od ovládající osoby: 0 tis. Kč
- Raiffeisenbank a.s., akciová společnost, se sídlem Hvězdova 1716/2b, Praha
 - Přímý podíl na základním kapitálu banky: 10 %
 - Přímý podíl na hlasovacích právech banky: 10 %
 - Souhrnná výše pohledávek banky vůči ovládající osobě: 8 832 tis. Kč
 - Souhrnná výše závazků banky vůči ovládající osobě: 525 tis. Kč
 - Souhrnná výše cenných papírů emitovaných ovládající osobou v aktivech banky: 356 496 tis. Kč
 - Souhrnná výše závazků banky z těchto cenných papírů: 0 tis. Kč
 - Souhrnná výše záruk vydaných bankou za ovládající osobu: 0 tis. Kč
 - Souhrnná výše záruk přijatých bankou od ovládající osoby: 0 tis. Kč
- Raiffeisen Bausparkasse GmbH, společnost s ručením omezeným, se sídlem Wiedner Hauptstrasse 94, Vídeň, Rakousko
 - Nepřímý podíl na základním kapitálu banky: 90 %
 - Nepřímý podíl na hlasovacích právech banky: 90 %
 - Souhrnná výše pohledávek banky vůči ovládající osobě: 0 tis. Kč
 - Souhrnná výše závazků banky vůči ovládající osobě: 0 tis. Kč
 - Souhrnná výše cenných papírů emitovaných ovládající osobou v aktivech banky: 0 tis. Kč
 - Souhrnná výše závazků banky z těchto cenných papírů: 0 tis. Kč
 - Souhrnná výše záruk vydaných bankou za ovládající osobu: 0 tis. Kč
 - Souhrnná výše záruk přijatých bankou od ovládající osoby: 0 tis. Kč

3.b) Informace o ovládaných osobách

Raiffeisen stavební spořitelna je ovládající osobou ve vztahu ke společnostem:

- KONEVOVA s.r.o., společnost s ručením omezeným, se sídlem Koněvova 2747/99, Praha
 - Přímý podíl na základním kapitálu společnosti: 100 %
 - Přímý podíl na hlasovacích právech společnosti: 100 %
 - Souhrnná výše pohledávek banky vůči ovládané osobě: 217 051 tis. Kč
 - Souhrnná výše závazků banky vůči ovládané osobě: 11 tis. Kč
 - Souhrnná výše cenných papírů emitovaných ovládanou osobou v aktivech banky: 0 tis. Kč
 - Souhrnná výše závazků banky z těchto cenných papírů: 0 tis. Kč
 - Souhrnná výše záruk vydaných bankou za ovládanou osobu: 0 tis. Kč
 - Souhrnná výše záruk přijatých bankou od ovládané osoby: 0 tis. Kč
- Raiffeisen finanční poradenství s.r.o., společnost s ručením omezeným, se sídlem Koněvova 2747/99, Praha
 - Přímý podíl na základním kapitálu společnosti: 100 %
 - Přímý podíl na hlasovacích právech společnosti: 100 %
 - Souhrnná výše pohledávek banky vůči ovládané osobě: 0 tis. Kč
 - Souhrnná výše závazků banky vůči ovládané osobě: 0 tis. Kč
 - Souhrnná výše cenných papírů emitovaných ovládanou osobou v aktivech banky: 0 tis. Kč
 - Souhrnná výše závazků banky z těchto cenných papírů: 0 tis. Kč
 - Souhrnná výše záruk vydaných bankou za ovládanou osobu: 0 tis. Kč
 - Souhrnná výše záruk přijatých bankou od ovládané osoby: 0 tis. Kč

3.c) Struktura konsolidačního celku k 31. 12. 2011



* Společnosti Czech Real Estate Fund (CREF) B.V. a Transaction System Servis s.r.o. nejsou zahrnuty do regulovaného konsolidačního celku

4. Údaje o činnosti Raiffeisen stavební spořitelny

V souladu s § 1 a § 9 zákona č. 96/1993 Sb. ČR, o stavebním spoření a státní podpoře stavebního spoření a v souladu s licencí udělenou Českou národní bankou může Raiffeisen stavební spořitelna vykonávat následující činnosti:

- a) přijímat vklady od účastníků stavebního spoření,
- b) poskytovat úvěry účastníkům stavebního spoření,
- c) poskytovat příspěvek (státní podporu) fyzickým osobám - účastníkům stavebního spoření,
- d) poskytovat úvěry osobám, jejichž výrobky a poskytované služby jsou určeny pro uspokojování bytových potřeb,
- e) přijímat vklady od bank, zahraničních bank, poboček zahraničních bank, finančních institucí, zahraničních finančních institucí a poboček zahraničních finančních institucí,
- f) poskytovat záruky za úvěry ze stavebního spoření, za úvěry poskytnuté podle § 5 odst. 5 zákona o stavebním spoření a za úvěry uvedené v § 9 odst. 1 písm. a) zákona o stavebním spoření,
- g) obchodovat na vlastní účet s hypotečními zástavními listy a s obdobnými produkty vydávanými členskými státy Organizace pro hospodářskou spolupráci a rozvoj,
- h) obchodovat na vlastní účet s dluhopisy vydávanými Českou republikou, s dluhopisy, za které převzala Česká republika záruku, a s dluhopisy vydávanými Českou národní bankou,
- i) obchodovat na vlastní účet s dluhopisy vydávanými členskými státy Organizace pro hospodářskou spolupráci a rozvoj, centrálními bankami, finančními institucemi těchto států a bankami se sídlem v těchto státech, jakož i s dluhopisy, za které tyto státy převzaly záruku, a s dluhopisy vydávanými Evropskou investiční bankou, Nordic Investment Bank a Evropskou centrální bankou,
- j) provádět platební styk a jeho zúčtování v souvislosti s činností stavební spořitelny,
- k) vykonávat finanční makléřství,
- l) poskytovat bankovní informace.

Raiffeisen stavební spořitelna všechny uvedené činnosti vykonává. Raiffeisen stavební spořitelně nebylo vykonávání žádné činnosti omezeno ani vyloučeno.

5. Údaje o finanční situaci Raiffeisen stavební spořitelny

5.a) Rozvaha

(v tis. Kč)	31.12.2011	30.9.2011	30.6.2011	31.3.2011
AKTIVA CELKEM	81 528 777	79 879 457	80 442 550	81 362 085
Pokladní hotovost a pohledávky vůči centrálním bankám	1 212 294	786 187	1 149 745	1 227 458
Pokladní hotovost	8 734	3 269	5 039	3 043
Pohledávky vůči centrálním bankám	1 203 560	782 918	1 144 706	1 224 415
Finanční aktiva k obchodování	0	0	0	0
Deriváty k obchodování s kladnou reálnou hodnotou	0	0	0	0
Kapitálové nástroje k obchodování	0	0	0	0
Dluhové cenné papíry k obchodování	0	0	0	0
Pohledávky k obchodování	0	0	0	0
Pohledávky k obchodování vůči úvěrovým institucím	0	0	0	0
Pohledávky k obchodování vůči j. osobám než úvěr. institucím	0	0	0	0
Ostatní pohledávky k obchod. sektorově nečleněné	0	0	0	0
Finanční aktiva v reálné hodnotě vykáz. do zisku nebo ztráty	0	0	0	0
Kapitálové nástroje v reálné hodnotě vykázané do Z/Z	0	0	0	0
Dluhové cenné papíry v reálné hodnotě vykázané do Z/Z	0	0	0	0
Pohledávky v reálné hodnotě vykázané do zisku nebo ztráty	0	0	0	0
Pohledávky v reálné hodnotě vykázané do Z/Z vůči úvěr. inst.	0	0	0	0
Pohledávky v RH vykázané do Z/Z vůči j. osobám než úvěr. inst.	0	0	0	0
Ostatní pohledávky v RH vykázané do Z/Z sektorově nečleněné	0	0	0	0
Realizovatelná finanční aktiva	24 076 670	22 365 980	22 803 853	25 163 338
Kapitálové nástroje realizovatelné	0	0	0	0
Dluhové cenné papíry realizovatelné	24 076 670	22 365 980	22 803 853	25 163 338
Pohledávky realizovatelné	0	0	0	0
Pohledávky realizovatelné vůči úvěrovým institucím	0	0	0	0
Pohledávky realizovatelné vůči j. osobám než úvěr. institucím	0	0	0	0
Ostatní pohledávky realizovatelné sektorově nečleněné	0	0	0	0
Úvěry a jiné pohledávky	45 185 783	45 458 884	45 525 707	44 887 641
Dluhové cenné papíry neobchodovatelné	1 342 854	1 329 351	1 393 490	1 379 350
Pohledávky	43 842 929	44 129 533	44 132 217	43 508 291
Pohledávky vůči úvěrovým institucím	3 431 971	3 613 568	4 003 328	2 891 652
Pohledávky vůči osobám jiným než úvěrovým institucím	40 406 521	40 472 142	40 127 549	39 708 966
Ostatní pohledávky sektorově nečleněné	4 437	43 823	1 340	907 673
Finanční investice držené do splatnosti	9 552 817	10 615 022	10 269 976	9 390 816
Dluhové cenné papíry držené do splatnosti	9 552 817	10 615 022	10 269 976	9 390 816
Pohledávky držené do splatnosti	0	0	0	0
Pohledávky držené do splatnosti vůči úvěrovým institucím	0	0	0	0
Pohledávky držené do splatnosti vůči j. osobám než úvěr. inst.	0	0	0	0
Ostatní pohledávky držené do splatnosti sektorově nečleněné	0	0	0	0
Zajišťovací deriváty s kladnou reálnou hodnotou	0	0	0	0
Zajišť. deriváty s kladnou RH – zajištění reálné hodnoty	0	0	0	0
Zajišť. deriváty s kladnou RH – zajištění peněžních toků	0	0	0	0
Zajišť. deriváty s kladnou RH – zaj. čistých investic do zahr. jedn.	0	0	0	0
Zajišť. deriváty s kladnou RH – zajištění úrok. rizika – RH	0	0	0	0
Zajišť. deriváty s kladnou RH – zajištění úrok. rizika – pen. toky	0	0	0	0
Kladné změny reálné hodnoty portfolia zajišťovaných nástrojů	0	0	0	0
Hmotný majetek	56 848	55 363	58 089	54 564
Pozemky, budovy a zařízení	56 848	55 363	58 089	54 564
Investice do nemovitosti	0	0	0	0
Nehmotný majetek	99 811	100 355	116 150	125 351
Goodwill	0	0	0	0
Ostatní nehmotný majetek	99 811	100 355	116 150	125 351
Účasti v přidružených a ovládaných osobách ve spol. podn.	226 026	226 026	226 026	226 026
Daňové pohledávky	4 386	8 975	37 721	31 559
Pohledávky ze splatné daně	4 386	8 975	37 721	31 559
Pohledávky z odložené daně	0	0	0	0
Ostatní aktiva	1 114 142	262 665	255 283	255 332
Neoběžná aktiva a vyřazované skupiny určené k prodeji	0	0	0	0

(v tis. Kč)	31.12.2011	30.9.2011	30.6.2011	31.3.2011
ZÁVAZKY A VLASTNÍ KAPITÁL CELKEM	81 528 777	79 879 457	80 442 550	81 362 085
Závazky celkem	77 340 546	75 618 357	76 549 410	77 408 868
Vklady, úvěry a ostatní finanční závazky vůči centr. bankám	0	0	0	0
Finanční závazky k obchodování	0	0	0	0
Deriváty k obchodování se zápornou reálnou hodnotou	0	0	0	0
Závazky z krátkých prodejů	0	0	0	0
Vklady, úvěry a ostatní finanční závazky k obchodování	0	0	0	0
Vklady, úvěry a ostatní fin. závazky k obch. vůči úvěr. inst.	0	0	0	0
Vklady, úvěry a ost. fin. závazky k obch. j. os. než úvěr. inst.	0	0	0	0
Ostatní finanční závazky k obchodování sektorově nečleněné	0	0	0	0
Emitované dluhové CP určené k odkupu v krátkém období	0	0	0	0
Finanční závazky v reálné hodnotě vykázané do zisku/ztráty	0	0	0	0
Vklady, úvěry a ostatní finanční závazky v RH vykázané do Z/Z	0	0	0	0
Vklady, úvěry a ost. fin. závaz. v RH vyk. do Z/Z vůči úvěr. inst.	0	43 712	0	0
Vklady a ost. fin. záv. v RH vyk. do Z/Z vůči j. os. než úvěr. inst.	0	0	0	0
Ostatní fin. závazky v RH hodnotě vykáz. do Z/Z sektor. nečlen.	0	0	0	0
Emitované dluhové CP v RH vykázané do zisku nebo ztráty	0	0	0	0
Podřízené závazky v RH vykázané do zisku nebo ztráty	0	0	0	0
Finanční závazky v naběhlé hodnotě	75 851 339	73 995 260	74 648 508	75 560 945
Vklady, úvěry a ostatní finanční závazky v naběhlé hodnotě	75 851 339	73 995 260	74 648 508	75 560 945
Vklady a ost. finanční závazky v naběhlé hodnotě vůči úvěr. inst.	0	43 712	10 518	0
Vklady a ost. finanční závazky v naběhlé hodn. vůči j. os. než úvěr. inst.	75 528 846	73 885 685	74 572 840	75 489 541
Ostatní finanční závazky v naběhlé hodnotě sektorově nečleněné	322 493	65 863	65 150	71 404
Emitované dluhové cenné papíry v naběhlé hodnotě	0	0	0	0
Podřízené závazky v naběhlé hodnotě	0	0	0	0
Finanční závazky spojené s převáděnými aktivy	0	0	0	0
Zajišťovací deriváty se zápornou reálnou hodnotou	0	0	0	0
Zajišť. deriváty se zápornou RH – zajištění reálné hodnoty	0	0	0	0
Zajišť. deriváty se zápornou RH – zajištění peněžních toků	0	0	0	0
Zajišť. deriváty se zápornou RH – zaj. čistých investic do zahr. jedn.	0	0	0	0
Zajišť. deriváty se zápornou RH – zajištění úrok. rizika – RH	0	0	0	0
Zajišť. deriváty se zápornou RH – zajištění úrok. rizika – peněžní toky	0	0	0	0
Záporné změny reál. hodnoty portfolia zajišťovaných nástrojů	0	0	0	0
Rezervy	8 598	7 000	7 000	7 000
Rezervy na restrukturalizace	0	0	0	0
Rezervy na daně a soudní spory	8 598	7 000	7 000	7 000
Rezervy na důchody a podobné závazky	0	0	0	0
Rezervy na podrozvahové položky	0	0	0	0
Rezervy na nevýhodné smlouvy	0	0	0	0
Ostatní rezervy	0	0	0	0
Daňové závazky	27 764	90 003	53 959	37 727
Závazky ze splatné daně	0	0	0	0
Závazky z odložené daně	27 764	90 003	53 959	37 727
Ostatní závazky	1 452 845	1 526 094	1 839 943	1 803 196
Základní kapitál družstev splatný na požádání	0	0	0	0
Závazky spojené s vyřazovanými skupinami určenými k prodeji	0	0	0	0
Vlastní kapitál celkem	4 188 231	4 261 100	3 893 140	3 953 217
Základní kapitál	650 000	650 000	650 000	650 000
Splacený základní kapitál	650 000	650 000	650 000	650 000
Nesplacený základní kapitál	0	0	0	0
Emisní ážio	0	0	0	0
Další vlastní kapitál	0	0	0	0
Kapitálová složka finančních nástrojů	0	0	0	0
Ostatní kapitálové nástroje	0	0	0	0
Fondy z přecenění a ostatní oceňovací rozdíly	96 287	352 370	192 231	116 692
Oceňovací rozdíly z hmotného majetku	0	0	0	0
Oceňovací rozdíly z nehmotného majetku	0	0	0	0
Zajištění čistých investic do zahraničních jednotek	0	0	0	0
Zajištění peněžních toků	0	0	0	0
Oceňovací rozdíly z realizovatelných finančních aktiv	96 287	352 370	192 231	116 692
Oceň. rozdíly z neoběž. aktiv a ukončov. čin. určených k prodeji	0	0	0	0
Ostatní oceňovací rozdíly	0	0	0	0
Rezervní fondy	2 738 907	2 738 940	2 738 970	2 357 910
Nerozdělený zisk (neuhrazená ztráta) z předchozích období	0	0	0	686 293
Vlastní akcie	0	0	0	0
Zisk (ztráta) za běžné účetní období	703 037	519 790	311 939	142 322

5.b) Výkaz zisku a ztráty

(v tis. Kč)	31.12.2011	30.9.2011	30.6.2011	31.3.2011
Zisk z finanční a provozní činnosti	1 558 566	1 148 014	728 383	365 208
Úrokové výnosy	3 086 114	2 330 036	1 537 802	775 841
Úroky z pohledávek vůči centrálním bankám	8 801	6 655	4 468	2 244
Úroky z finančních aktiv k obchodování	0	0	0	0
Úroky z finančních aktiv v reálné hodnotě vykázaných do Z/Z	0	0	0	0
Úroky z realizovatelných finančních aktiv	547 395	411 119	268 415	147 684
Úroky z úvěrů a jiných pohledávek	2 046 790	1 528 709	1 011 813	501 314
Úroky z finančních investic držených do splatnosti	483 128	383 553	253 106	124 599
Zisk ze zajišťovacích úrokových derivátů	0	0	0	0
Úroky z ostatních aktiv	0	0	0	0
Úrokové náklady	-1 737 902	-1 318 983	-884 260	-445 046
Úroky na vklady, úvěry a ost. fin. závazky vůči centr. bankám	0	0	0	0
Úroky na finanční závazky k obchodování	0	0	0	0
Úroky na finanční závazky v reálné hodnotě vykázané do Z/Z	0	0	0	0
Úroky na finanční závazky v naběhlé hodnotě	-1 737 902	-1 318 983	-884 260	-445 046
Ztráta ze zajišťovacích úrokových derivátů	0	0	0	0
Úroky na ostatní závazky	0	0	0	0
Náklady na základní kapitál splatný na požádání	0	0	0	0
Výnosy z dividend	0	0	0	0
Výnosy z dividend z finančních aktiv k obchodování	0	0	0	0
Výnosy z dividend z finan. aktiv v RH vykázaných do Z/Z	0	0	0	0
Výnosy z dividend z realizovatelných finančních aktiv	0	0	0	0
Výnosy z dividend od přidružených a ovládaných osob	0	0	0	0
Výnosy z poplatků a provizí	606 888	468 253	320 414	161 400
Poplatky a provize z operací s finan. nástroji pro zákazníky	0	0	0	0
Poplatky a provize z obstarání emisí	0	0	0	0
Poplatky a provize z obstarání finančních nástrojů	0	0	0	0
Poplatky a provize za poradenskou činnost	0	0	0	0
Poplatky a provize z clearingů a vypořádání	0	0	0	0
Poplatky a provize za obhospodařování hodnot	0	0	0	0
Poplatky a provize za správu, úschovu a uložení hodnot	0	0	0	0
Poplatky a provize z příslibů a záruk	0	0	0	0
Poplatky a provize z platebního styku	0	0	0	0
Poplatky a provize ze strukturovaného financování	0	0	0	0
Poplatky a provize ze sekuritizace	0	0	0	0
Poplatky a provize z ostatních služeb	606 888	468 253	320 414	161 400
Náklady na poplatky a provize	-383 389	-319 999	-228 159	-117 589
Poplatky a provize na operace s finančními nástroji	-1 745	-1 150	-658	-229
Poplatky a provize na obhospodařování hodnot	0	0	0	0
Poplatky a provize na správu, úschovu a uložení hodnot	0	0	0	0
Poplatky a provize na clearing a vypořádání	0	0	0	0
Poplatky a provize na sekuritizaci	0	0	0	0
Poplatky a provize na ostatní služby	-381 644	-318 849	-227 501	-117 360
Realizované Z/Z z finan.aktiv a závazků nevykáz. V RH do Z/Z	18 265	17 488	219	145
Zisk (ztráta) z realizovatelných finančních aktiv	17 189	17 189	0	0
Zisk (ztráta) z úvěrů a jiných pohledávek	1 076	299	219	145
Zisk (ztráta) z finančních investic držených do splatnosti	0	0	0	0
Zisk (ztráta) z finančních závazků v naběhlé hodnotě	0	0	0	0
Zisk (ztráta) z ostatních závazků	0	0	0	0
Zisk (ztráta) z finančních aktiv a závazků k obchodování	0	0	0	0
Zisk (ztráta) z kapitálových nástrojů a akciových derivátů	0	0	0	0
Zisk (ztráta) z úrokových nástrojů (včetně úrok. derivátů)	0	0	0	0
Zisk (ztráta) z měnových nástrojů (včetně měn. derivátů)	0	0	0	0
Zisk (ztráta) z úvěrových nástrojů (včetně úvěr. derivátů)	0	0	0	0
Zisk (ztráta) z komodit a komoditních derivátů	0	0	0	0
Zisk (ztráta) z ostatních nástrojů včetně hybridních	0	0	0	0
Zisk (ztráta) z finan. aktiv a závazků v RH vykázané do Z/Z	0	0	0	0
Zisk (ztráta) ze zajišťovacího účetnictví	0	0	0	0
Kurzové rozdíly	-136	-110	-62	-50
Zisk (ztráta) z odúčtování aktiv jiných než držených k prodeji	619	617	617	376
Ostatní provozní výnosy	21 426	10 971	7 615	3 361
Ostatní provozní náklady	-53 319	-40 259	-25 803	-13 230

(v tis. Kč)	31.12.2011	30.9.2011	30.6.2011	31.3.2011
Správní náklady	-437 890	-334 406	-230 937	-118 117
Náklady na zaměstnance	-202 523	-158 746	-106 284	-52 658
Mzdy a platy	-144 293	-111 692	-74 682	-36 837
Sociální a zdravotní pojištění	-46 935	-36 925	-24 927	-12 411
Penzijní a podobné výdaje	-511	-384	-257	-130
Náklady na dočasné zaměstnance	-921	-611	-435	-283
Odměny – vlastní kapitálové nástroje	0	0	0	0
Ostatní náklady na zaměstnance	-9 863	-9 134	-5 983	-2 997
Ostatní správní náklady	-235 367	-175 660	-124 653	-65 459
Náklady na reklamu	-71 399	-50 250	-35 561	-20 720
Náklady na poradenství	-2 520	-1 586	-1 441	-1 441
Náklady na informační technologie	-27 644	-22 726	-15 702	-7 806
Náklady na outsourcing	-3 960	-2 948	-2 146	-1 251
Nájemné	-32 603	-24 191	-16 167	-8 082
Jiné správní náklady	-97 241	-73 959	-53 636	-26 159
Odpisy	-83 362	-61 679	-40 531	-20 123
Odpisy pozemků, budov a zařízení	-10 321	-7 587	-4 861	-2 362
Odpisy investic do nemovitostí	0	0	0	0
Odpisy nehmotného majetku	-73 041	-54 092	-35 670	-17 761
Tvorba rezerv	-1 598	0	0	0
Ztráty ze znehodnocení	-182 865	-120 953	-78 506	-54 380
Ztráty ze znehodnocení finan.aktiv nevykázaných v RH do Z/Z	-182 865	-120 953	-78 506	-54 380
Ztráty ze znehodnocení finančních aktiv v pořizovací ceně	0	0	0	0
Ztráty ze znehodnocení realizovatelných finančních aktiv	0	0	0	0
Ztráty ze znehodnocení úvěrů a jiných pohledávek	-182 865	-120 953	-78 506	-54 380
Ztráty ze znehodnocení finan. investic držných do splatnosti	0	0	0	0
Ztráty ze znehodnocení nefinančních aktiv	0	0	0	0
Ztráty ze znehodnocení pozemků, budov a zařízení	0	0	0	0
Ztráty ze znehodnocení z investic do nemovitostí	0	0	0	0
Ztráty ze znehodnocení goodwillu	0	0	0	0
Ztráty ze znehodnocení nehmotného majetku	0	0	0	0
Ztráty ze znehodnocení účastí v přidr. a ovlád. os. a sp. podn.	0	0	0	0
Ztráty ze znehodnocení ostatních nefinančních aktiv	0	0	0	0
Negativní goodwill bezprostředně zahrnutý do výkazu Z/Z	0	0	0	0
Podíl na Z/Z přidr. a ovládaných osob a společných podniků	0	0	0	0
Zisk nebo ztráta z neoběžných aktiv a vyřazovaných skupin	0	0	0	0
Zisk nebo ztráta z pokračující činnosti před zdaněním	852 851	630 976	378 409	172 588
Náklady na daň z příjmů	-149 814	-111 186	-66 470	-30 266
Zisk nebo ztráta z pokračující činnosti po zdanění	703 037	519 790	311 939	142 322
Zisk nebo ztráta z ukončované činnosti po zdanění	0	0	0	0
ZISK NEBO ZTRÁTA PO ZDANĚNÍ	703 037	519 790	311 939	142 322

5.c) Informace o pohledávkách z finančních činností bez selhání a v selhání

K 31.12.2011 (v tis. Kč)	Hodnota před znehodnocením	Účetní hodnota (netto)	Opravné položky k jednotlivým pohledávkám	Opravné položky k portfoliím pohledávek	Kumulovaná ztráta z ocenění reálnou hodnotou
POHLEDÁVKY Z FINANČNÍCH ČINNOSTÍ CELKEM	44 439 738	43 838 492	601 246	0	0
Pohledávky za úvěrovými institucemi	3 431 971	3 431 971	0	0	0
Pohledávky bez selhání	3 431 971	3 431 971	0	0	0
Standardní pohledávky	3 431 971	3 431 971	0	0	0
Sledované pohledávky	0	0	0	0	0
Pohledávky v selhání	0	0	0	0	0
Nestandardní pohledávky	0	0	0	0	0
Pochybné pohledávky	0	0	0	0	0
Ztrátové pohledávky	0	0	0	0	0
Pohledávky za jinými osobami než úvěrovým inst.	41 007 767	40 406 521	601 246	0	0
Pohledávky bez selhání	39 894 007	39 878 455	15 552	0	0
Standardní pohledávky	39 503 049	39 503 049	0	0	0
Sledované pohledávky	390 958	375 406	15 552	0	0
Pohledávky v selhání	1 113 760	528 066	585 694	0	0
Nestandardní pohledávky	359 497	315 895	43 602	0	0
Pochybné pohledávky	155 343	109 246	46 097	0	0
Ztrátové pohledávky	598 920	102 925	495 995	0	0

K 30.9.2011 (v tis. Kč)	Hodnota před znehodnocením	Účetní hodnota (netto)	Opravné položky k jednotlivým pohledávkám	Opravné položky k portfoliím pohledávek	Kumulovaná ztráta z ocenění reálnou hodnotou
POHLEDÁVKY Z FINANČNÍCH ČINNOSTÍ CELKEM	44 634 627	44 085 710	548 917	0	0
Pohledávky za úvěrovými institucemi	3 613 568	3 613 568	0	0	0
Pohledávky bez selhání	3 613 568	3 613 568	0	0	0
Standardní pohledávky	3 613 568	3 613 568	0	0	0
Sledované pohledávky	0	0	0	0	0
Pohledávky v selhání	0	0	0	0	0
Nestandardní pohledávky	0	0	0	0	0
Pochybné pohledávky	0	0	0	0	0
Ztrátové pohledávky	0	0	0	0	0
Pohledávky za jinými osobami než úvěrovým inst.	41 021 059	40 472 142	548 917	0	0
Pohledávky bez selhání	39 924 847	39 910 888	13 959	0	0
Standardní pohledávky	39 533 426	39 533 426	0	0	0
Sledované pohledávky	391 421	377 462	13 959	0	0
Pohledávky v selhání	1 096 212	561 254	534 958	0	0
Nestandardní pohledávky	433 987	388 691	45 296	0	0
Pochybné pohledávky	109 870	78 920	30 950	0	0
Ztrátové pohledávky	552 355	93 643	458 712	0	0

K 30.6.2011 (v tis. Kč)	Hodnota před znehodnocením	Účetní hodnota (netto)	Opravné položky k jednotlivým pohledávkám	Opravné položky k portfoliím pohledávek	Kumulovaná ztráta z ocenění reálnou hodnotou
POHLEDÁVKY Z FINANČNÍCH ČINNOSTÍ CELKEM	44 635 645	44 130 877	504 768	0	0
Pohledávky za úvěrovými institucemi	4 003 328	4 003 328	0	0	0
Pohledávky bez selhání	4 003 328	4 003 328	0	0	0
Standardní pohledávky	4 003 328	4 003 328	0	0	0
Sledované pohledávky	0	0	0	0	0
Pohledávky v selhání	0	0	0	0	0
Nestandardní pohledávky	0	0	0	0	0
Pochybné pohledávky	0	0	0	0	0
Ztrátové pohledávky	0	0	0	0	0
Pohledávky za jinými osobami než úvěrovým inst.	40 632 317	40 127 549	504 768	0	0
Pohledávky bez selhání	39 585 729	39 570 735	14 994	0	0
Standardní pohledávky	39 163 050	39 163 050	0	0	0
Sledované pohledávky	422 679	407 685	14 994	0	0
Pohledávky v selhání	1 046 588	556 814	489 774	0	0
Nestandardní pohledávky	410 065	364 196	45 869	0	0
Pochybné pohledávky	130 796	92 004	38 792	0	0
Ztrátové pohledávky	505 727	100 614	405 113	0	0

K 31.3.2011 (v tis. Kč)	Hodnota před znehodnocením	Účetní hodnota (netto)	Opravné položky k jednotlivým pohledávkám	Opravné položky k portfoliím pohledávek	Kumulovaná ztráta z ocenění reálnou hodnotou
	POHLEDÁVKY Z FINANČNÍCH ČINNOSTÍ CELKEM	43 079 390	42 600 618	478 772	0
Pohledávky za úvěrovými institucemi	2 891 652	2 891 652	0	0	0
Pohledávky bez selhání	2 891 652	2 891 652	0	0	0
Standardní pohledávky	2 891 652	2 891 652	0	0	0
Sledované pohledávky	0	0	0	0	0
Pohledávky v selhání	0	0	0	0	0
Nestandardní pohledávky	0	0	0	0	0
Pochybné pohledávky	0	0	0	0	0
Ztrátové pohledávky	0	0	0	0	0
Pohledávky za jinými osobami než úvěrovým inst.	40 187 738	39 708 966	478 772	0	0
Pohledávky bez selhání	39 123 455	39 107 537	15 918	0	0
Standardní pohledávky	38 715 848	38 715 848	0	0	0
Sledované pohledávky	407 607	391 689	15 918	0	0
Pohledávky v selhání	1 064 283	601 429	462 854	0	0
Nestandardní pohledávky	490 076	433 196	56 880	0	0
Pochybné pohledávky	125 678	82 678	43 000	0	0
Ztrátové pohledávky	448 529	85 555	362 974	0	0

5.d) Informace o pohledávkách bez znehodnocení a se znehodnocením

K 31.12.2011 (v tis. Kč)	Hodnota před znehodnocením		Opravné položky	Kumulovaná ztráta z ocenění reálnou hodnotou	Účetní hodnota (netto)	
	Pohledávky oceňované naběhlou hodnotou	Pohledávky oceňované reálnou hodnotou	Pohledávky oceňované naběhlou hodnotou	Pohledávky oceňované reálnou hodnotou	Pohledávky oceňované naběhlou hodnotou	Pohledávky oceňované reálnou hodnotou
	Pohledávky bez znehodnocení	44 143 018	0	0	0	44 143 018
Pohledávky se znehodnocením	1 509 263	0	605 792	0	903 471	0

K 30.9.2011 (v tis. Kč)	Hodnota před znehodnocením		Opravné položky	Kumulovaná ztráta z ocenění reálnou hodnotou	Účetní hodnota (netto)	
	Pohledávky oceňované naběhlou hodnotou	Pohledávky oceňované reálnou hodnotou	Pohledávky oceňované naběhlou hodnotou	Pohledávky oceňované reálnou hodnotou	Pohledávky oceňované naběhlou hodnotou	Pohledávky oceňované reálnou hodnotou
	Pohledávky bez znehodnocení	43 973 733	0	0	0	43 973 733
Pohledávky se znehodnocením	1 488 950	0	550 232	0	938 718	0

K 30.6.2011 (v tis. Kč)	Hodnota před znehodnocením		Opravné položky	Kumulovaná ztráta z ocenění reálnou hodnotou	Účetní hodnota (netto)	
	Pohledávky oceňované naběhlou hodnotou	Pohledávky oceňované reálnou hodnotou	Pohledávky oceňované naběhlou hodnotou	Pohledávky oceňované reálnou hodnotou	Pohledávky oceňované naběhlou hodnotou	Pohledávky oceňované reálnou hodnotou
	Pohledávky bez znehodnocení	44 312 424	0	0	0	44 312 424
Pohledávky se znehodnocením	1 470 584	0	506 085	0	964 499	0

K 31.3.2011 (v tis. Kč)	Hodnota před znehodnocením		Opravné položky	Kumulovaná ztráta z ocenění reálnou hodnotou	Účetní hodnota (netto)	
	Pohledávky oceňované naběhlou hodnotou	Pohledávky oceňované reálnou hodnotou	Pohledávky oceňované naběhlou hodnotou	Pohledávky oceňované reálnou hodnotou	Pohledávky oceňované naběhlou hodnotou	Pohledávky oceňované reálnou hodnotou
Pohledávky bez znehodnocení	43 739 588	0	0	0	43 739 588	0
Pohledávky se znehodnocením	1 473 207	0	480 089	0	993 118	0

5.e) Informace o restrukturalizovaných pohledávkách

(v tis. Kč)	31.12.2011	30.9.2011	30.6.2011	31.3.2011
Restrukturalizované pohledávky za účetní období v hodnotě před znehodnocením	131 307	106 176	72 056	47 492
Pohledávky oceňované naběhlou hodnotou	131 307	106 176	72 056	47 492
Pohledávky oceňované reálnou hodnotou	0	0	0	0

5.f) Informace o derivátech

Raiffeisen stavební spořitelna neeviduje žádné deriváty.

5.g) Poměrové ukazatele banky

POMĚROVÉ UKAZATELE	31.12.2011	30.9.2011	30.6.2011	31.3.2011
Kapitálová přiměřenost	13.06%	13.12%	13.11%	13.10%
Rentabilita průměrných aktiv (ROAA)	0.87%	0.86%	0.77%	0.69%
Rentabilita průměrného kapitálu tier 1 (ROAE)	21.93%	21.78%	19.85%	18.63%
Aktiva na jednoho zaměstnance (tis. Kč)	318 472	320 801	314 229	315 357
Správní náklady na jednoho zaměstnance (tis. Kč)	-1 711	-1 791	-1 804	-1 831
Zisk nebo ztráta po zdanění na jednoho zaměstnance (tis. Kč)	2 746	2 783	2 437	2 207

6. Údaje o plnění pravidel obezřetného podnikání ve zkráceném rozsahu

6.a) Údaje o kapitálu na individuálním základě

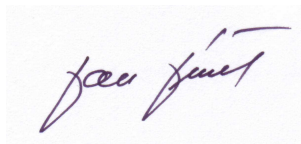
Regulatorní kapitál Raiffeisen stavební spořitelny je tvořen pouze původním kapitálem (Tier 1), který je z 20 % tvořen základním kapitálem. Zbývající část je složena ze zákonných a ostatních rezervních fondů a odčitatelné položky (nehmotný majetek).

(v tis. Kč)	31.12.2011	30.9.2011	30.6.2011	31.3.2011
KAPITÁL	3 280 613	3 280 069	3 264 274	3 255 072
Původní kapitál (Tier 1)	3 280 613	3 280 069	3 264 274	3 255 072
Splacený základní kapitál zapsaný v obchodním rejstříku	650 000	650 000	650 000	650 000
Vlastní akcie	0	0	0	0
Emisní ážio	0	0	0	0
Rezervní fondy a nerozdělený zisk	2 730 424	2 730 424	2 730 424	2 730 423
Povinné rezervní fondy	130 000	130 000	130 000	130 000
Ostatní fondy z rozdělení zisku	2 600 424	2 600 424	2 600 424	2 219 346
Nerozdělený zisk z předchozích období	0	0	0	0
Zisk za účetní období po zdanění	0	0	0	381 077
Neuhrazená ztráta z předchozích období	0	0	0	0
Výsledné kurzové rozdíly z konsolidace	0	0	0	0
Zisk za běžné účetní období	0	0	0	0
Ztráta za běžné účetní období	0	0	0	0
Čistý zisk z kapitalizace budouc. příjmů ze sekuritizace	0	0	0	0
Zisk/ztráta z ocenění závazků v RH z titulu úvěr. rizika	0	0	0	0
Další odčitatelné položky z původního kapitálu	-99 811	-100 355	-116 150	-125 351
Goodwill	0	0	0	0
Nehmotný majetek jiný než goodwill	-99 811	-100 355	-116 150	-125 351
Negat. oceň. rozdíl ze změn RH realiz. kapitál. nástrojů	0	0	0	0
Účastnické CP vydané osobou s kvalifikov. účastí v bance	0	0	0	0
Dodatkový kapitál (Tier 2)	0	0	0	0
Odčit. položky od původního a dodatkového kapitálu (Tier 1 + Tier 2)	0	0	0	0
Kapitál na krytí tržního rizika (Tier 3)	0	0	0	0

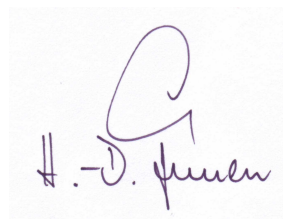
6.b) Údaje o kapitálových požadavcích na individuálním základě

Na základě zákona č. 21/1992 Sb., o bankách, odstavce (3) §12c není Raiffeisen stavební spořitelna povinna na individuálním základě přijmout a uplatnit spolehlivé, účinné a úplné strategie a postupy pro stanovení, průběžné posuzování a udržování vnitřně stanoveného kapitálu, který by dostatečně pokrýval rizika, jimž je nebo by mohla být banka vystavena. Dále nemá povinnost pravidelně prověřovat, zda výše zmíněné strategie a postupy jsou funkční, účinné a přiměřené charakteru, rozsahu a složitosti činností banky. Raiffeisen stavební spořitelna je zahrnuta svým akcionářem Raiffeisenbank a.s. do regulovaného konsolidačního celku, a proto povinnosti dle výše uvedeného odstavce je povinna plnit Raiffeisenbank a.s. na konsolidované úrovni.

(v tis. Kč)	31.12.2011	30.9.2011	30.6.2011	31.3.2011
KAPITÁLOVÉ POŽADAVKY	2 009 294	2 000 619	1 991 712	1 987 967
Kapitálové požadavky k úvěr. riziku celkem	1 771 314	1 762 639	1 753 733	1 749 987
Kapitálové požadavky k úvěr. riziku při STA celkem	1 771 314	1 762 639	1 753 733	1 749 987
Kapitálové požadavky k úvěr. riziku při STA k expozicím celkem	1 771 314	1 762 639	1 753 733	1 749 987
Kap. pož. při STA k expozicím vůči reg. vládám a míst. orgánům	790	806	822	840
Kap. pož. při STA k expozicím vůči institucím	216 950	217 340	214 085	171 451
Kap. pož. při STA k podnikovým expozicím	179 215	177 623	176 073	173 462
Kap. pož. při STA k retailovým expozicím	838 255	802 029	797 867	869 399
Kap. pož. při STA k expozicím zajištěnými nemovitostmi	429 174	451 163	450 837	415 547
Kap. pož. při STA k expozicím po splatnosti	41 422	43 162	43 289	49 086
Kap. pož. při STA k expozicím v krytých dluhopisech	14 660	14 859	14 312	15 214
Kap. pož. při STA k ostatním expozicím	50 848	55 657	56 448	54 988
Kapitálové požadavky k operačnímu riziku celkem	237 980	237 980	237 980	237 980
Kapitálové požadavky k operačnímu riziku podle BIA	237 980	237 980	237 980	237 980



Ing. Jan Jeníček
předseda představenstva



Hans-Dieter Funke
místopředseda představenstva