

Raiffeisen stavební spořitelna a.s.

Údaje o spořitelně a výsledcích hospodaření k 31. 12. 2012

Raiffeisen stavební spořitelna a.s.

Údaje o spořitelně a výsledcích hospodaření k 31. 12. 2012

Datum zveřejnění: 26. dubna 2013

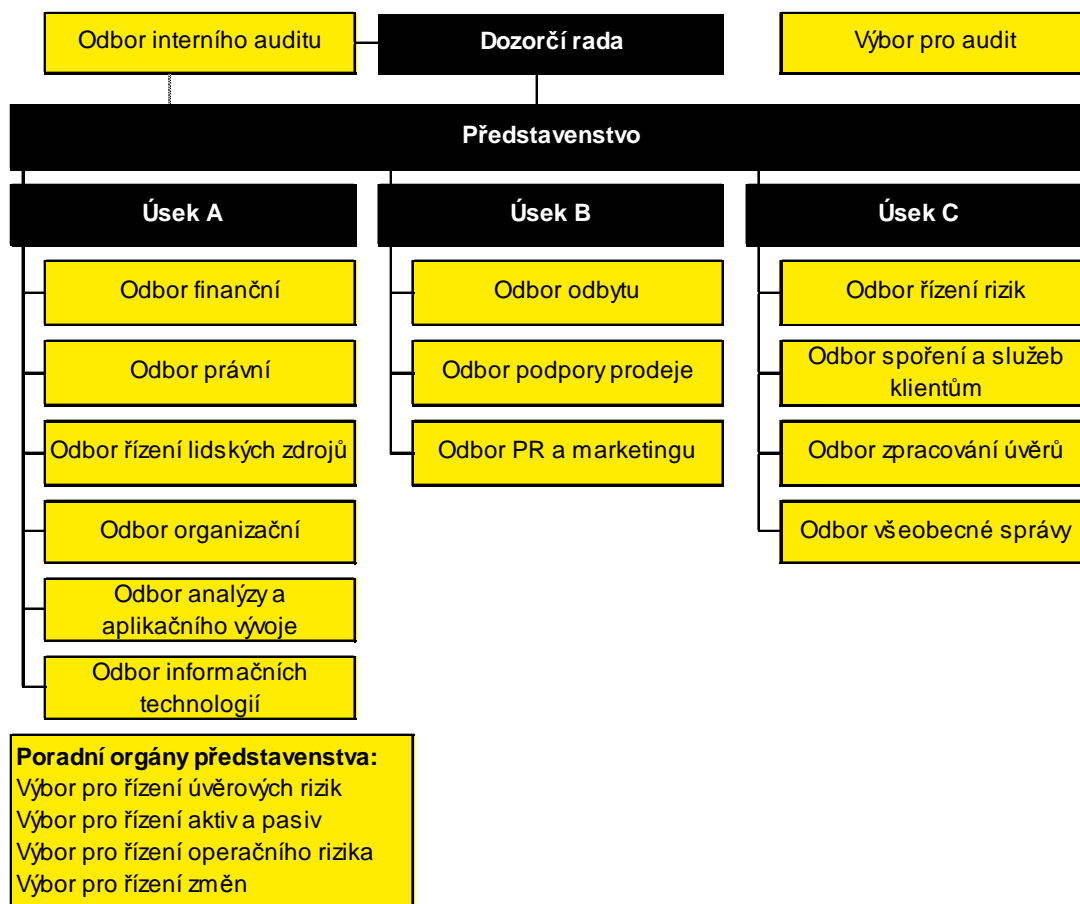
Tyto informace jsou zveřejňovány v souladu se zákonem č. 21/1992 Sb., o bankách, v platném znění, v souladu s Vyhláškou č. 123/2007 Sb., o pravidlech obezřetného podnikání bank, spořitelních a úvěrních družstev a obchodníků s cennými papíry a Vyhláškou č. 282/2008 Sb., kterou se mění vyhláška č. 123/2007 Sb., a v souladu s Úředním sdělením České národní banky ze dne 21. dubna 2011.

1. Údaje o Raiffeisen stavební spořitelně

1.a) Základní údaje o Raiffeisen stavební spořitelně

Obchodní firma	Raiffeisen stavební spořitelna a.s.
Právní forma	akciová společnost
Sídlo	Koněvova 2747/99, 130 45 Praha 3
Identifikační číslo	49241257
Datum zápisu do obchodního rejstříku	4. září 1993 u Městského soudu v Praze, oddíl B, vložka 2102
Datum zápisu poslední změny do obchodního rejstříku	změna ve složení dozorčí rady – zapsáno 3. dubna 2012
Výše základního kapitálu zapsaného v obchodním rejstříku	650 000 000 Kč
Výše splaceného základního kapitálu	650 000 000 Kč
Akcie	6 500 kusů zaknihovaných akcií na jméno ve jmenovité hodnotě 100 000 Kč za jednu akcií
Nabytí vlastních akcií	netýká se Raiffeisen stavební spořitelny
Zvýšení základního kapitálu od posledního uveřejnění	ke zvýšení základního kapitálu od posledního uveřejnění nedošlo

1.b) Organizační struktura Raiffeisen stavební spořitelny k 31. 12. 2012



Raiffeisen stavební spořitelna měla k 31. 12. 2012 celkem 205 poradenských míst. Přepočtený stav zaměstnanců byl k 31. 12. 2012 celkem 256.

1.c) Údaje o členech dozorčí rady, členech představenstva a o členech vrcholného vedení banky

Dozorčí rada	
Mag. Johann Ertl kvalifikační předpoklady a zkušenosti členství v orgánech jiných společností	předseda dozorčí rady (od 3. března 1998, člen dozorčí rady od 4. září 1993) Hospodářská univerzita, Vídeň Raiffeisen Bausparkasse GmbH, Vídeň – jednatel Raiffeisen Bausparkassen Holding GmbH, Vídeň – jednatel Prvá stavebná sporiteľňa, Bratislava – člen dozorčí rady Raiffeisen stambena štedionica d.d., Záhřeb – předseda dozorčí rady Raiffeisen Wohnbaubank, AG, Vídeň – předseda dozorčí rady Raiffeisen Banca pentru Locuitorii, Bukurešť – člen dozorčí rady
Ing. Josef Malíř kvalifikační předpoklady a zkušenosti členství v orgánech jiných společností	člen dozorčí rady (od 27. března 2003) Vysoká škola zemědělská, Praha, Ekonomická fakulta Raiffeisen penzijní společnost a.s., člen představenstva Asociace pro podporu trhu s nemovitostmi, člen
Mag. Manfred Url kvalifikační předpoklady a zkušenosti členství v orgánech jiných společností	člen dozorčí rady (od 1. ledna 2011) Hospodářská univerzita, Vídeň Raiffeisen Bausparkasse GmbH, Vídeň – jednatel Prvá stavebná sporiteľňa, Bratislava – člen dozorčí rady a výboru pro audit Österreichische Lotterien GmbH, Vídeň – člen dozorčí rady
Mag. David Marwan kvalifikační předpoklady a zkušenosti členství v orgánech jiných společností	člen dozorčí rady (od 16. února 2012) Univerzita Johannese Keplera, Linec, obor právní vědy Raiffeisen stambena štedionica d.d., Záhřeb – člen dozorčí rady
Martina Sprincová kvalifikační předpoklady a zkušenosti	členka dozorčí rady (od 13. března 2012 – zvolena zaměstnanci) Střední průmyslová škola chemická, Praha
Ing. Jana Jeřichová kvalifikační předpoklady a zkušenosti	členka dozorčí rady (od 22. března 2007 – zvolena zaměstnanci) Vysoká škola ekonomická, Praha, Fakulta informatiky a statistiky
Představenstvo	
Ing. Jan Jeníček vzdělání	předseda představenstva (od 21. prosince 2007) Vysoká škola ekonomická, Praha, Fakulta výrobně ekonomická
Hans-Dieter Funke vzdělání	místopředseda představenstva (od 1. srpna 2006) Vyšší odborná škola, Friedrichshafen
Mgr. Roman Hurych vzdělání	místopředseda představenstva (od 17. prosince 2010) Univerzita Karlova, Praha, Matematicko-fyzikální fakulta
Vrcholné vedení	
Eva Bártová, DiS. vzdělání	ředitelka odboru spoření a služeb klientům (od 1. května 2010) Bankovní akademie – vyšší odborná škola, Praha
Tomáš Beránek vzdělání členství v orgánech jiných společností	ředitel odboru všeobecné správy (od 1. května 2008) Střední průmyslová škola stavební, Havlíčkův Brod, obor pozemní stavby KONEVOVA s.r.o., Praha – jednatel
Mgr. Lenka Brdlíková vzdělání	ředitelka odboru řízení lidských zdrojů (od 18. listopadu 2003) Univerzita Karlova, Praha, Pedagogická fakulta
Ing. Pavel Fischer vzdělání	ředitel odboru zpracování úvěrů (od 1. dubna 2005) Vysoká škola ekonomická, Praha, Fakulta národohospodářská
Ing. Tomáš Kaňkovský vzdělání	ředitel odboru informačních technologií (od 1. ledna 1996) Česká zemědělská univerzita, Praha, Ekonomická fakulta
Ing. Miroslav Knobloch vzdělání	ředitel odboru analýzy a aplikačního vývoje (od 1. března 2009) České vysoké učení technické, Praha, Fakulta elektrotechnická
Ing. Lukáš Kopecký vzdělání	ředitel odboru PR a marketingu (od 1. září 2011) Vysoká škola finanční a správní, Praha, Obor řízení podniku a podnikové finance
Pavel Kotáb, DiS. vzdělání	ředitel odboru interního auditu (od 2. září 2002) Bankovní akademie při Česko-německé obchodní a průmyslové komoře – diplom bankovní obchodník
Ing. Štěpán Onder, Ph.D. vzdělání	ředitel odboru řízení rizik (od 1. září 2009) Vysoká škola ekonomická, Praha, Fakulta financí a účetnictví
Ing. Daniela Ostašová vzdělání	ředitelka odboru organizačního (od 1. ledna 1996) Leningradská státní univerzita, Leningrad, Ekonomická fakulta
JUDr. Bohuslav Pavlík vzdělání	ředitel odboru právního (od 1. října 1995) Univerzita Karlova, Praha, Právnická fakulta
Mgr. Karel Pavlík vzdělání	ředitel odboru podpory prodeje (od 1. prosince 2006) Univerzita Karlova, Praha, Matematicko-fyzikální fakulta
Bc. Michael Pupala vzdělání členství v orgánech jiných společností	ředitel odboru odbytu (od 1. října 2009) Bankovní institut vysoká škola, a.s., Praha, Bankovní management Raiffeisen finanční poradenství s.r.o., Praha – jednatel
Ing. Petr Zaremba vzdělání	ředitel odboru finančního (od 17. prosince 2010) Vysoká škola ekonomická, Praha, Fakulta mezinárodních vztahů

Celková výše úvěrů poskytnutých Raiffeisen stavební spořitelnou členům dozorčí rady, členům představenstva a vrcholného vedení banky k 31. 12. 2012 činila 5 624 tis. Kč.

Raiffeisen stavební spořitelna nevydala žádné záruky za členy dozorčí rady, členy představenstva ani za členy vrcholného vedení banky.

2. Složení akcionářů Raiffeisen stavební spořitelny

Obchodní firma	Raiffeisen Bausparkassen Holding GmbH (100% dceřiná společnost Raiffeisen Bausparkasse GmbH)
Právní forma	GmbH (společnost s ručením omezeným)
Sídlo	Wiedner Hauptstrasse 94, 1051 Vídeň, Rakousko
Výše podílu na hlasovacích právech	90 % (5 850 kusů akcií)
Obchodní firma	Raiffeisenbank a.s.
Právní forma	akciová společnost
Sídlo	Hvězdova 1716/2b, 140 78 Praha 4
Výše podílu na hlasovacích právech	10 % (650 kusů akcií)

3. Struktura konsolidačního celku, jehož je Raiffeisen stavební spořitelna součástí

3.a) Informace o ovládajících osobách

Raiffeisen stavební spořitelna je členem konsolidovaného celku Raiffeisen Bausparkasse GmbH a Raiffeisenbank a.s.

Ovládajícími osobami ve vztahu k Raiffeisen stavební spořitelně jsou následující společnosti, které jednají ve shodě:

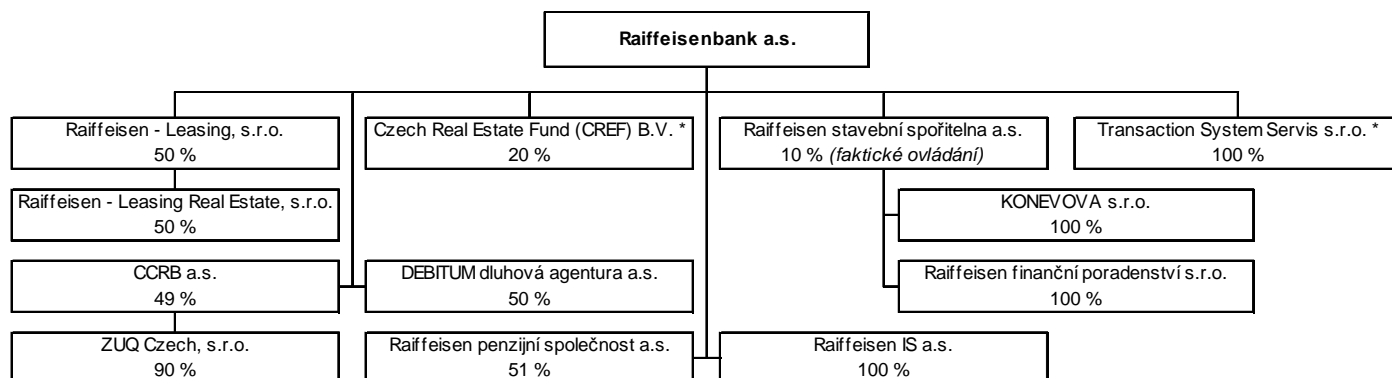
- Raiffeisen Bausparkassen Holding GmbH, společnost s ručením omezeným se sídlem Wiedner Hauptstrasse 94, Vídeň, Rakousko
 - Přímý podíl na základním kapitálu banky: 90 %
 - Přímý podíl na hlasovacích právech banky: 90 %
 - Souhrnná výše pohledávek banky vůči ovládající osobě: 0 tis. Kč
 - Souhrnná výše závazků banky vůči ovládající osobě: 0 tis. Kč
 - Souhrnná výše cenných papírů emitovaných ovládající osobou v aktivech banky: 0 tis. Kč
 - Souhrnná výše závazků banky z těchto cenných papírů: 0 tis. Kč
 - Souhrnná výše záruk vydaných bankou za ovládající osobu: 0 tis. Kč
 - Souhrnná výše záruk přijatých bankou od ovládající osoby: 0 tis. Kč
- Raiffeisenbank a.s., akciová společnost, se sídlem Hvězdova 1716/2b, Praha
 - Přímý podíl na základním kapitálu banky: 10 %
 - Přímý podíl na hlasovacích právech banky: 10 %
 - Souhrnná výše pohledávek banky vůči ovládající osobě: 5 161 tis. Kč
 - Souhrnná výše závazků banky vůči ovládající osobě: 621 tis. Kč
 - Souhrnná výše cenných papírů emitovaných ovládající osobou v aktivech banky: 253 947 tis. Kč
 - Souhrnná výše závazků banky z těchto cenných papírů: 0 tis. Kč
 - Souhrnná výše záruk vydaných bankou za ovládající osobu: 0 tis. Kč
 - Souhrnná výše záruk přijatých bankou od ovládající osoby: 0 tis. Kč
- Raiffeisen Bausparkasse GmbH, společnost s ručením omezeným, se sídlem Wiedner Hauptstrasse 94, Vídeň, Rakousko
 - Nepřímý podíl na základním kapitálu banky: 90 %
 - Nepřímý podíl na hlasovacích právech banky: 90 %
 - Souhrnná výše pohledávek banky vůči ovládající osobě: 0 tis. Kč
 - Souhrnná výše závazků banky vůči ovládající osobě: 0 tis. Kč
 - Souhrnná výše cenných papírů emitovaných ovládající osobou v aktivech banky: 0 tis. Kč
 - Souhrnná výše závazků banky z těchto cenných papírů: 0 tis. Kč
 - Souhrnná výše záruk vydaných bankou za ovládající osobu: 0 tis. Kč
 - Souhrnná výše záruk přijatých bankou od ovládající osoby: 0 tis. Kč

3.b) Informace o ovládaných osobách

Raiffeisen stavební spořitelna je ovládající osobou ve vztahu ke společnostem:

- KONEVOVA s.r.o., společnost s ručením omezeným, se sídlem Koněvova 2747/99, Praha
 - Přímý podíl na základním kapitálu společnosti: 100 %
 - Přímý podíl na hlasovacích právech společnosti: 100 %
 - Souhrnná výše pohledávek banky vůči ovládané osobě: 206 925 tis. Kč
 - Souhrnná výše závazků banky vůči ovládané osobě: 0 tis. Kč
 - Souhrnná výše cenných papírů emitovaných ovládanou osobou v aktivech banky: 0 tis. Kč
 - Souhrnná výše závazků banky z těchto cenných papírů: 0 tis. Kč
 - Souhrnná výše záruk vydaných bankou za ovládanou osobu: 0 tis. Kč
 - Souhrnná výše záruk přijatých bankou od ovládané osoby: 0 tis. Kč
- Raiffeisen finanční poradenství s.r.o., společnost s ručením omezeným, se sídlem Koněvova 2747/99, Praha
 - Přímý podíl na základním kapitálu společnosti: 100 %
 - Přímý podíl na hlasovacích právech společnosti: 100 %
 - Souhrnná výše pohledávek banky vůči ovládané osobě: 2 tis. Kč
 - Souhrnná výše závazků banky vůči ovládané osobě: 0 tis. Kč
 - Souhrnná výše cenných papírů emitovaných ovládanou osobou v aktivech banky: 0 tis. Kč
 - Souhrnná výše závazků banky z těchto cenných papírů: 0 tis. Kč
 - Souhrnná výše záruk vydaných bankou za ovládanou osobu: 0 tis. Kč
 - Souhrnná výše záruk přijatých bankou od ovládané osoby: 0 tis. Kč

3.c) Struktura konsolidačního celku k 31. 12. 2012



* Společnosti Czech Real Estate Fund (CREF) B.V. a Transaction System Servis s.r.o. nejsou zahrnuty do regulovaného konsolidačního celku

4. Údaje o činnosti Raiffeisen stavební spořitelny

V souladu s § 1 a § 9 zákona č. 96/1993 Sb. ČR, o stavebním spoření a státní podpoře stavebního spoření a v souladu s licencí udělenou Českou národní bankou může Raiffeisen stavební spořitelna vykonávat následující činnosti:

- a) přijímat vklady od účastníků stavebního spoření,
- b) poskytovat úvěry účastníkům stavebního spoření,
- c) poskytovat příspěvek (státní podporu) fyzickým osobám - účastníkům stavebního spoření,
- d) poskytovat úvěry osobám, jejichž výrobky a poskytované služby jsou určeny pro uspokojování bytových potřeb,
- e) přijímat vklady od bank, zahraničních bank, poboček zahraničních bank, finančních institucí, zahraničních finančních institucí a poboček zahraničních finančních institucí,
- f) poskytovat záruky za úvěry ze stavebního spoření, za úvěry poskytnuté podle § 5 odst. 5 zákona o stavebním spoření a za úvěry uvedené v § 9 odst. 1 písm. a) zákona o stavebním spoření,
- g) obchodovat na vlastní účet s hypotečními zástavními listy a s obdobnými produkty vydávanými členskými státy Organizace pro hospodářskou spolupráci a rozvoj,
- h) obchodovat na vlastní účet s dluhopisy vydávanými Českou republikou, s dluhopisy, za které převzala Česká republika záruku, a s dluhopisy vydávanými Českou národní bankou,
- i) obchodovat na vlastní účet s dluhopisy vydávanými členskými státy Organizace pro hospodářskou spolupráci a rozvoj, centrálními bankami, finančními institucemi těchto států a bankami se sídlem v těchto státech, jakož i s dluhopisy, za které tyto státy převzaly záruku, a s dluhopisy vydávanými Evropskou investiční bankou, Nordic Investment Bank a Evropskou centrální bankou,
- j) provádět platební styk a jeho zúčtování v souvislosti s činností stavební spořitelny,
- k) vykonávat finanční makléřství,
- l) poskytovat bankovní informace.

Raiffeisen stavební spořitelna všechny uvedené činnosti vykonává. Raiffeisen stavební spořitelně nebylo vykonávání žádné činnosti omezeno ani vyloučeno.

5. Údaje o finanční situaci Raiffeisen stavební spořitelny

5.a) Rozvaha

(v tis. Kč)	31.12.2012	30.9.2012	30.6.2012	31.3.2012
AKTIVA CELKEM	83 641 263	80 354 909	80 062 041	81 169 991
Pokladní hotovost a pohledávky vůči centrálním bankám	1 136 021	1 030 783	1 103 093	2 090 073
Pokladní hotovost	7 407	4 206	2 919	3 505
Pohledávky vůči centrálním bankám	1 128 614	1 026 577	1 100 174	2 086 568
Finanční aktiva k obchodování	0	0	0	0
Deriváty k obchodování s kladnou reálnou hodnotou	0	0	0	0
Kapitálové nástroje k obchodování	0	0	0	0
Dluhové cenné papíry k obchodování	0	0	0	0
Pohledávky k obchodování	0	0	0	0
Pohledávky k obchodování vůči úvěrovým institucím	0	0	0	0
Pohledávky k obchodování vůči j. osobám než úvěr. institucím	0	0	0	0
Ostatní pohledávky k obchod. sektorově nečleněné	0	0	0	0
Finanční aktiva v reálné hodnotě vykáz. do zisku nebo ztráty	0	0	0	0
Kapitálové nástroje v reálné hodnotě vykázané do Z/Z	0	0	0	0
Dluhové cenné papíry v reálné hodnotě vykázané do Z/Z	0	0	0	0
Pohledávky v reálné hodnotě vykázané do zisku nebo ztráty	0	0	0	0
Pohledávky v reálné hodnotě vykázané do Z/Z vůči úvěr. inst.	0	0	0	0
Pohledávky v RH vykázané do Z/Z vůči j. osobám než úvěr. inst.	0	0	0	0
Ostatní pohledávky v RH vykázané do Z/Z sektorově nečleněné	0	0	0	0
Realizovatelná finanční aktiva	20 071 352	21 336 596	21 250 754	23 256 318
Kapitálové nástroje realizovatelné	0	0	0	0
Dluhové cenné papíry realizovatelné	20 071 352	21 336 596	21 250 754	23 256 318
Pohledávky realizovatelné	0	0	0	0
Pohledávky realizovatelné vůči úvěrovým institucím	0	0	0	0
Pohledávky realizovatelné vůči j. osobám než úvěr. institucím	0	0	0	0
Ostatní pohledávky realizovatelné sektorově nečleněné	0	0	0	0
Úvěry a jiné pohledávky	43 916 884	42 445 424	44 584 214	43 664 719
Dluhové cenné papíry neobchodovatelné	0	0	1 370 597	1 356 687
Pohledávky	43 916 884	42 445 424	43 213 617	42 308 032
Pohledávky vůči úvěrovým institucím	3 256 591	1 751 858	2 664 807	2 123 091
Pohledávky vůči osobám jiným než úvěrovým institucím	40 656 033	40 653 457	40 544 544	40 180 113
Ostatní pohledávky sektorově nečleněné	4 260	40 109	4 266	4 828
Finanční investice držené do splatnosti	17 112 397	14 846 372	12 505 217	10 593 759
Dluhové cenné papíry držené do splatnosti	17 112 397	14 846 372	12 505 217	10 593 759
Pohledávky držené do splatnosti	0	0	0	0
Pohledávky držené do splatnosti vůči úvěrovým institucím	0	0	0	0
Pohledávky držené do splatnosti vůči j. osobám než úvěr. inst.	0	0	0	0
Ostatní pohledávky držené do splatnosti sektorově nečleněné	0	0	0	0
Zajišťovací deriváty s kladnou reálnou hodnotou	0	0	0	0
Zajišť. deriváty s kladnou RH – zajištění reálné hodnoty	0	0	0	0
Zajišť. deriváty s kladnou RH – zajištění peněžních toků	0	0	0	0
Zajišť. deriváty s kladnou RH – zaj. čistých investic do zahr. jedn.	0	0	0	0
Zajišť. deriváty s kladnou RH – zajištění úrok. rizika – RH	0	0	0	0
Zajišť. deriváty s kladnou RH – zajištění úrok. rizika – pen. toky	0	0	0	0
Kladné změny reálné hodnoty portfolia zajišťovaných nástrojů	0	0	0	0
Hmotný majetek	61 257	55 177	57 357	59 223
Pozemky, budovy a zařízení	61 257	55 177	57 357	59 223
Investice do nemovitosti	0	0	0	0
Nehmotný majetek	59 888	69 956	69 388	83 047
Goodwill	0	0	0	0
Ostatní nehmotný majetek	59 888	69 956	69 388	83 047
Účasti v přidružených a ovládaných osobách ve spol. podn.	226 026	226 026	226 026	226 026
Daňové pohledávky	27 602	12 215	15 254	8 759
Pohledávky ze splatné daně	27 602	12 215	15 254	8 759
Pohledávky z odložené daně	0	0	0	0
Ostatní aktiva	1 029 836	332 360	250 738	1 188 067
Neoběžná aktiva a vyřazované skupiny určené k prodeji	0	0	0	0

(v tis. Kč)	31.12.2012	30.9.2012	30.6.2012	31.3.2012
ZÁVAZKY A VLASTNÍ KAPITÁL CELKEM	83 641 263	80 354 909	80 062 041	81 169 991
Závazky celkem	78 619 430	75 540 053	75 538 919	76 740 986
Vklady, úvěry a ostatní finanční závazky vůči centr. bankám	0	0	0	0
Finanční závazky k obchodování	0	0	0	0
Deriváty k obchodování se zápornou reálnou hodnotou	0	0	0	0
Závazky z krátkých prodejů	0	0	0	0
Vklady, úvěry a ostatní finanční závazky k obchodování	0	0	0	0
Vklady, úvěry a ostatní fin. závazky k obch. vůči úvěr. inst.	0	0	0	0
Vklady, úvěry a ost. fin. závazky k obch. j. os. než úvěr. inst.	0	0	0	0
Ostatní finanční závazky k obchodování sektorově nečleněné	0	0	0	0
Emitované dluhové CP určené k odkupu v krátkém období	0	0	0	0
Finanční závazky v reálné hodnotě vykázané do zisku/ztráty	0	0	0	0
Vklady, úvěry a ostatní finanční závazky v RH vykázané do Z/Z	0	0	0	0
Vklady, úvěry a ost. fin. závaz. v RH vyk. do Z/Z vůči úvěr. inst.	0	22 291	0	0
Vklady a ost. fin. záv. v RH vyk. do Z/Z vůči j. os. než úvěr. inst.	0	0	0	0
Ostatní fin. závazky v RH hodnotě vykáz. do Z/Z sektor. nečlen.	0	0	0	0
Emitované dluhové CP v RH vykázané do zisku nebo ztráty	0	0	0	0
Podřízené závazky v RH vykázané do zisku nebo ztráty	0	0	0	0
Finanční závazky v naběhlé hodnotě	77 268 717	74 155 901	74 023 720	75 148 787
Vklady, úvěry a ostatní finanční závazky v naběhlé hodnotě	77 268 717	74 155 901	74 023 720	75 148 787
Vklady a ost. finanční závazky v naběhlé hodnotě vůči úvěr. inst.	0	22 291	34 123	21 586
Vklady a ost. finanční závazky v naběhlé hodn.vůči j.os. než úvěr. inst.	76 947 548	74 065 759	73 914 447	75 057 963
Ostatní finanční závazky v naběhlé hodnotě sektorově nečleněné	321 169	67 851	75 150	69 238
Emitované dluhové cenné papíry v naběhlé hodnotě	0	0	0	0
Podřízené závazky v naběhlé hodnotě	0	0	0	0
Finanční závazky spojené s převáděnými aktivy	0	0	0	0
Zajišťovací deriváty se zápornou reálnou hodnotou	0	0	0	0
Zajišť. deriváty se zápornou RH – zajištění reálné hodnoty	0	0	0	0
Zajišť. deriváty se zápornou RH – zajištění peněžních toků	0	0	0	0
Zajišť. deriváty se zápornou RH – zaj. čistých investic do zahr. jedn.	0	0	0	0
Zajišť. deriváty se zápornou RH – zajištění úrok. rizika – RH	0	0	0	0
Zajišť. deriváty se zápornou RH – zajištění úrok. rizika – peněžní toky	0	0	0	0
Záporné změny reál. hodnoty portfolia zajišťovaných nástrojů	0	0	0	0
Rezervy	9 236	8 175	8 175	8 175
Rezervy na restrukturalizace	0	0	0	0
Rezervy na daně a soudní spory	9 236	8 175	8 175	8 175
Rezervy na důchody a podobné závazky	0	0	0	0
Rezervy na podrozvahové položky	0	0	0	0
Rezervy na nevýhodné smlouvy	0	0	0	0
Ostatní rezervy	0	0	0	0
Daňové závazky	158 064	136 612	107 359	48 871
Závazky ze splatné daně	0	0	0	0
Závazky z odložené daně	158 064	136 612	107 359	48 871
Ostatní závazky	1 183 413	1 239 365	1 399 665	1 535 153
Základní kapitál družstev splatný na požádání	0	0	0	0
Závazky spojené s vyřazovanými skupinami určenými k prodeji	0	0	0	0
Vlastní kapitál celkem	5 021 833	4 814 856	4 523 122	4 429 005
Základní kapitál	650 000	650 000	650 000	650 000
Splacený základní kapitál	650 000	650 000	650 000	650 000
Nesplacený základní kapitál	0	0	0	0
Emisní ážio	0	0	0	0
Další vlastní kapitál	0	0	0	0
Kapitálová složka finančních nástrojů	0	0	0	0
Ostatní kapitálové nástroje	0	0	0	0
Fondy z přecenění a ostatní oceňovací rozdíly	685 699	583 345	450 985	192 106
Oceňovací rozdíly z hmotného majetku	0	0	0	0
Oceňovací rozdíly z nehmotného majetku	0	0	0	0
Zajištění čistých investic do zahraničních jednotek	0	0	0	0
Zajištění peněžních toků	0	0	0	0
Oceňovací rozdíly z realizovatelných finančních aktiv	685 699	583 345	450 985	192 106
Oceň. rozdíly z neoběž. aktiv a ukončov. čin. určených k prodeji	0	0	0	0
Ostatní oceňovací rozdíly	0	0	0	0
Rezervní fondy	3 135 180	3 135 195	3 135 231	2 738 895
Nerozdělený zisk (neuhrazená ztráta) z předchozích období	0	0	0	703 037
Vlastní akcie	0	0	0	0
Zisk (ztráta) za běžné účetní období	550 954	446 316	286 906	144 967

5.b) Výkaz zisku a ztráty

(v tis. Kč)	31.12.2012	30.9.2012	30.6.2012	31.3.2012
Zisk z finanční a provozní činnosti	1 341 513	1 045 172	705 488	347 965
Úrokové výnosy	2 957 324	2 229 290	1 489 089	744 772
Úroky z pohledávek vůči centrálním bankám	6 670	5 999	4 436	2 133
Úroky z finančních aktiv k obchodování	0	0	0	0
Úroky z finančních aktiv v reálné hodnotě vykázaných do Z/Z	0	0	0	0
Úroky z realizovatelných finančních aktiv	505 145	386 320	259 796	133 539
Úroky z úvěrů a jiných pohledávek	1 946 532	1 462 279	1 004 445	501 763
Úroky z finančních investic držených do splatnosti	498 977	374 692	220 412	107 337
Zisk ze zajišťovacích úrokových derivátů	0	0	0	0
Úroky z ostatních aktiv	0	0	0	0
Úrokové náklady	-1 722 367	-1 284 156	-858 348	-432 729
Úroky na vklady, úvěry a ost. fin. závazky vůči centr. bankám	0	0	0	0
Úroky na finanční závazky k obchodování	0	0	0	0
Úroky na finanční závazky v reálné hodnotě vykázané do Z/Z	0	0	0	0
Úroky na finanční závazky v naběhlé hodnotě	-1 722 367	-1 284 156	-858 348	-432 729
Ztráta ze zajišťovacích úrokových derivátů	0	0	0	0
Úroky na ostatní závazky	0	0	0	0
Náklady na základní kapitál splatný na požádání	0	0	0	0
Výnosy z dividend	0	0	0	0
Výnosy z dividend z finančních aktiv k obchodování	0	0	0	0
Výnosy z dividend z finan. aktiv v RH vykázaných do Z/Z	0	0	0	0
Výnosy z dividend z realizovatelných finančních aktiv	0	0	0	0
Výnosy z dividend od přidružených a ovládaných osob	0	0	0	0
Výnosy z poplatků a provizí	601 999	444 115	305 404	142 911
Poplatky a provize z operací s finan. nástroji pro zákazníky	0	0	0	0
Poplatky a provize z obstarání emisí	0	0	0	0
Poplatky a provize z obstarání finančních nástrojů	0	0	0	0
Poplatky a provize za poradenskou činnost	0	0	0	0
Poplatky a provize z clearingů a vypořádání	0	0	0	0
Poplatky a provize za obhospodařování hodnot	0	0	0	0
Poplatky a provize za správu, úschovu a uložení hodnot	0	0	0	0
Poplatky a provize z příslibů a záruk	0	0	0	0
Poplatky a provize z platebního styku	0	0	0	0
Poplatky a provize ze strukturovaného financování	0	0	0	0
Poplatky a provize ze sekuritizace	0	0	0	0
Poplatky a provize z ostatních služeb	601 999	444 115	305 404	142 911
Náklady na poplatky a provize	-447 669	-308 223	-206 712	-94 656
Poplatky a provize na operace s finančními nástroji	-1 875	-1 228	-747	-320
Poplatky a provize na obhospodařování hodnot	0	0	0	0
Poplatky a provize na správu, úschovu a uložení hodnot	0	0	0	0
Poplatky a provize na clearing a vypořádání	0	0	0	0
Poplatky a provize na sekuritizaci	0	0	0	0
Poplatky a provize na ostatní služby	-445 794	-306 995	-205 965	-94 336
Realizované Z/Z z finan.aktiv a závazků nevykáz. V RH do Z/Z	944	289	45	26
Zisk (ztráta) z realizovatelných finančních aktiv	0	0	0	0
Zisk (ztráta) z úvěrů a jiných pohledávek	944	289	45	26
Zisk (ztráta) z finančních investic držených do splatnosti	0	0	0	0
Zisk (ztráta) z finančních závazků v naběhlé hodnotě	0	0	0	0
Zisk (ztráta) z ostatních závazků	0	0	0	0
Zisk (ztráta) z finančních aktiv a závazků k obchodování	0	0	0	0
Zisk (ztráta) z kapitálových nástrojů a akciových derivátů	0	0	0	0
Zisk (ztráta) z úrokových nástrojů (včetně úrok. derivátů)	0	0	0	0
Zisk (ztráta) z měnových nástrojů (včetně měn. derivátů)	0	0	0	0
Zisk (ztráta) z úvěrových nástrojů (včetně úvěr. derivátů)	0	0	0	0
Zisk (ztráta) z komodit a komoditních derivátů	0	0	0	0
Zisk (ztráta) z ostatních nástrojů včetně hybridních	0	0	0	0
Zisk (ztráta) z finan. aktiv a závazků v RH vykázané do Z/Z	0	0	0	0
Zisk (ztráta) ze zajišťovacího účetnictví	0	0	0	0
Kurzové rozdíly	-122	-74	-23	-10
Zisk (ztráta) z odúčtování aktiv jiných než držených k prodeji	253	264	327	5
Ostatní provozní výnosy	3 626	2 806	1 824	764
Ostatní provozní náklady	-52 475	-39 139	-26 118	-13 118

(v tis. Kč)	31.12.2012	30.9.2012	30.6.2012	31.3.2012
Správní náklady	-446 520	-350 675	-242 274	-122 442
Náklady na zaměstnance	-214 855	-160 720	-105 799	-52 824
Mzdy a platy	-156 249	-113 648	-74 392	-36 843
Sociální a zdravotní pojištění	-47 141	-37 997	-24 724	-12 716
Penzijní a podobné výdaje	-516	-386	-261	-127
Náklady na dočasné zaměstnance	-911	-591	-264	-125
Odměny – vlastní kapitálové nástroje	0	0	0	0
Ostatní náklady na zaměstnance	-10 038	-8 098	-6 158	-3 013
Ostatní správní náklady	-231 665	-189 955	-136 475	-69 618
Náklady na reklamu	-77 446	-61 191	-44 480	-22 042
Náklady na poradenství	-3 305	-2 230	-1 587	-1 479
Náklady na informační technologie	-26 424	-22 080	-15 495	-7 656
Náklady na outsourcing	-4 117	-3 067	-1 954	-1 236
Nájemné	-27 628	-20 686	-13 790	-6 896
Jiné správní náklady	-92 745	-80 701	-59 169	-30 309
Odpisy	-88 976	-65 004	-41 981	-20 730
Odpisy pozemků, budov a zařízení	-10 144	-7 499	-4 889	-2 299
Odpisy investic do nemovitostí	0	0	0	0
Odpisy nehmotného majetku	-78 832	-57 505	-37 092	-18 431
Tvorba rezerv	-638	423	423	423
Ztráty ze znehodnocení	-142 039	-91 814	-76 807	-29 783
Ztráty ze znehodnocení finan.aktiv nevykázaných v RH do Z/Z	-142 039	-91 814	-76 807	-29 783
Ztráty ze znehodnocení finančních aktiv v pořizovací ceně	0	0	0	0
Ztráty ze znehodnocení realizovatelných finančních aktiv	0	0	0	0
Ztráty ze znehodnocení úvěrů a jiných pohledávek	-142 039	-91 814	-76 807	-29 783
Ztráty ze znehodnocení finan. investic držení do splatnosti	0	0	0	0
Ztráty ze znehodnocení nefinančních aktiv	0	0	0	0
Ztráty ze znehodnocení pozemků, budov a zařízení	0	0	0	0
Ztráty ze znehodnocení z investic do nemovitostí	0	0	0	0
Ztráty ze znehodnocení goodwillu	0	0	0	0
Ztráty ze znehodnocení nehmotného majetku	0	0	0	0
Ztráty ze znehodnocení účastí v přídr. a ovlád. os. a sp. podn.	0	0	0	0
Ztráty ze znehodnocení ostatních nefinančních aktiv	0	0	0	0
Negativní goodwill bezprostředně zahrnutý do výkazu Z/Z	0	0	0	0
Podíl na Z/Z přídr. a ovládaných osob a společných podniků	0	0	0	0
Zisk nebo ztráta z neoběžných aktiv a vyřazovaných skupin	0	0	0	0
Zisk nebo ztráta z pokračující činnosti před zdaněním	663 340	538 102	344 849	175 433
Náklady na daň z příjmů	-112 386	-91 786	-57 943	-30 466
Zisk nebo ztráta z pokračující činnosti po zdanění	550 954	446 316	286 906	144 967
Zisk nebo ztráta z ukončované činnosti po zdanění	0	0	0	0
ZISK NEBO ZTRÁTA PO ZDANĚNÍ	550 954	446 316	286 906	144 967

5.c) Informace o pohledávkách z finančních činností bez selhání a v selhání

K 31.12.2012 (v tis. Kč)	Hodnota před znehodnocením	Účetní hodnota (netto)	Opravné položky k jednotlivým pohledávkám	Opravné položky k portfoliím pohledávek	Kumulovaná ztráta z ocenění reálnou hodnotou
POHLEDÁVKY Z FINANČNÍCH ČINNOSTÍ CELKEM	44 659 497	43 912 624	746 873	0	0
Pohledávky za úvěrovými institucemi	3 256 591	3 256 591	0	0	0
Pohledávky bez selhání	3 256 591	3 256 591	0	0	0
Standardní pohledávky	3 256 591	3 256 591	0	0	0
Sledované pohledávky	0	0	0	0	0
Pohledávky v selhání	0	0	0	0	0
Nestandardní pohledávky	0	0	0	0	0
Pochybné pohledávky	0	0	0	0	0
Ztrátové pohledávky	0	0	0	0	0
Pohledávky za jinými osobami než úvěrovým inst.	41 402 906	40 656 033	746 873	0	0
Pohledávky bez selhání	40 255 870	40 239 504	16 366	0	0
Standardní pohledávky	39 824 584	39 824 584	0	0	0
Sledované pohledávky	431 286	414 920	16 366	0	0
Pohledávky v selhání	1 147 036	416 529	730 507	0	0
Nestandardní pohledávky	270 503	238 297	32 206	0	0
Pochybné pohledávky	80 532	55 221	25 311	0	0
Ztrátové pohledávky	796 001	123 011	672 990	0	0

K 30.9.2012 (v tis. Kč)	Hodnota před znehodnocením	Účetní hodnota (netto)	Opravné položky k jednotlivým pohledávkám	Opravné položky k portfoliím pohledávek	Kumulovaná ztráta z ocenění reálnou hodnotou
POHLEDÁVKY Z FINANČNÍCH ČINNOSTÍ CELKEM	43 100 571	42 405 315	695 256	0	0
Pohledávky za úvěrovými institucemi	1 751 858	1 751 858	0	0	0
Pohledávky bez selhání	1 751 858	1 751 858	0	0	0
Standardní pohledávky	1 751 858	1 751 858	0	0	0
Sledované pohledávky	0	0	0	0	0
Pohledávky v selhání	0	0	0	0	0
Nestandardní pohledávky	0	0	0	0	0
Pochybné pohledávky	0	0	0	0	0
Ztrátové pohledávky	0	0	0	0	0
Pohledávky za jinými osobami než úvěrovým inst.	41 348 713	40 653 457	695 256	0	0
Pohledávky bez selhání	40 205 473	40 190 270	15 203	0	0
Standardní pohledávky	39 799 799	39 799 799	0	0	0
Sledované pohledávky	405 674	390 471	15 203	0	0
Pohledávky v selhání	1 143 240	463 187	680 053	0	0
Nestandardní pohledávky	284 090	251 087	33 003	0	0
Pochybné pohledávky	88 207	62 778	25 429	0	0
Ztrátové pohledávky	770 943	149 322	621 621	0	0

K 30.6.2012 (v tis. Kč)	Hodnota před znehodnocením	Účetní hodnota (netto)	Opravné položky k jednotlivým pohledávkám	Opravné položky k portfoliím pohledávek	Kumulovaná ztráta z ocenění reálnou hodnotou
POHLEDÁVKY Z FINANČNÍCH ČINNOSTÍ CELKEM	43 889 227	43 209 351	679 876	0	0
Pohledávky za úvěrovými institucemi	2 664 807	2 664 807	0	0	0
Pohledávky bez selhání	2 664 807	2 664 807	0	0	0
Standardní pohledávky	2 664 807	2 664 807	0	0	0
Sledované pohledávky	0	0	0	0	0
Pohledávky v selhání	0	0	0	0	0
Nestandardní pohledávky	0	0	0	0	0
Pochybné pohledávky	0	0	0	0	0
Ztrátové pohledávky	0	0	0	0	0
Pohledávky za jinými osobami než úvěrovým inst.	41 224 420	40 544 544	679 876	0	0
Pohledávky bez selhání	40 119 535	40 103 344	16 191	0	0
Standardní pohledávky	39 709 843	39 709 843	0	0	0
Sledované pohledávky	409 692	393 501	16 191	0	0
Pohledávky v selhání	1 104 885	441 200	663 685	0	0
Nestandardní pohledávky	236 739	211 788	24 951	0	0
Pochybné pohledávky	144 531	96 803	47 728	0	0
Ztrátové pohledávky	723 615	132 609	591 006	0	0

K 31.3.2012 (v tis. Kč)	Hodnota před znehodnocením	Účetní hodnota (netto)	Opravné položky k jednotlivým pohledávkám	Opravné položky k portfoliím pohledávek	Kumulovaná ztráta z ocenění reálnou hodnotou
	POHLEDÁVKY Z FINANČNÍCH ČINNOSTÍ CELKEM	42 935 287	42 303 204	632 083	0
Pohledávky za úvěrovými institucemi	2 123 091	2 123 091	0	0	0
Pohledávky bez selhání	2 123 091	2 123 091	0	0	0
Standardní pohledávky	2 123 091	2 123 091	0	0	0
Sledované pohledávky	0	0	0	0	0
Pohledávky v selhání	0	0	0	0	0
Nestandardní pohledávky	0	0	0	0	0
Pochybné pohledávky	0	0	0	0	0
Ztrátové pohledávky	0	0	0	0	0
Pohledávky za jinými osobami než úvěrovým inst.	40 812 196	40 180 113	632 083	0	0
Pohledávky bez selhání	39 703 821	39 688 181	15 640	0	0
Standardní pohledávky	39 311 165	39 311 165	0	0	0
Sledované pohledávky	392 656	377 016	15 640	0	0
Pohledávky v selhání	1 108 375	491 932	616 443	0	0
Nestandardní pohledávky	298 347	261 842	36 505	0	0
Pochybné pohledávky	180 781	129 233	51 548	0	0
Ztrátové pohledávky	629 247	100 857	528 390	0	0

5.d) Informace o pohledávkách bez znehodnocení a se znehodnocením

K 31.12.2012 (v tis. Kč)	Hodnota před znehodnocením		Opravné položky	Kumulovaná ztráta z ocenění reálnou hodnotou	Účetní hodnota (netto)	
	Pohledávky oceňované naběhlou hodnotou	Pohledávky oceňované reálnou hodnotou	Pohledávky oceňované naběhlou hodnotou	Pohledávky oceňované reálnou hodnotou	Pohledávky oceňované naběhlou hodnotou	Pohledávky oceňované reálnou hodnotou
	Pohledávky bez znehodnocení	44 214 050	0	0	0	44 214 050
Pohledávky se znehodnocením	1 582 623	0	751 175	0	831 448	0

K 30.9.2012 (v tis. Kč)	Hodnota před znehodnocením		Opravné položky	Kumulovaná ztráta z ocenění reálnou hodnotou	Účetní hodnota (netto)	
	Pohledávky oceňované naběhlou hodnotou	Pohledávky oceňované reálnou hodnotou	Pohledávky oceňované naběhlou hodnotou	Pohledávky oceňované reálnou hodnotou	Pohledávky oceňované naběhlou hodnotou	Pohledávky oceňované reálnou hodnotou
	Pohledávky bez znehodnocení	42 618 344	0	0	0	42 618 344
Pohledávky se znehodnocením	1 553 459	0	699 802	0	853 657	0

K 30.6.2012 (v tis. Kč)	Hodnota před znehodnocením		Opravné položky	Kumulovaná ztráta z ocenění reálnou hodnotou	Účetní hodnota (netto)	
	Pohledávky oceňované naběhlou hodnotou	Pohledávky oceňované reálnou hodnotou	Pohledávky oceňované naběhlou hodnotou	Pohledávky oceňované reálnou hodnotou	Pohledávky oceňované naběhlou hodnotou	Pohledávky oceňované reálnou hodnotou
	Pohledávky bez znehodnocení	43 479 090	0	0	0	43 479 090
Pohledávky se znehodnocením	1 519 123	0	684 422	0	834 701	0

K 31.3.2012 (v tis. Kč)	Hodnota před znehodnocením		Opravné položky	Kumulovaná ztráta z ocenění reálnou hodnotou	Účetní hodnota (netto)	
	Pohledávky oceňované naběhlou hodnotou	Pohledávky oceňované reálnou hodnotou	Pohledávky oceňované naběhlou hodnotou	Pohledávky oceňované reálnou hodnotou	Pohledávky oceňované naběhlou hodnotou	Pohledávky oceňované reálnou hodnotou
Pohledávky bez znehodnocení	43 525 653	0	0	0	43 525 653	0
Pohledávky se znehodnocením	1 505 576	0	636 629	0	868 947	0

5.e) Informace o restrukturalizovaných pohledávkách

(v tis. Kč)	31.12.2012	30.9.2012	30.6.2012	31.3.2012
Restrukturalizované pohledávky za účetní období v hodnotě před znehodnocením	112 691	75 969	55 288	39 188
Pohledávky oceňované naběhlou hodnotou	112 691	75 969	55 288	39 188
Pohledávky oceňované reálnou hodnotou	0	0	0	0

5.f) Informace o derivátech

Raiffeisen stavební spořitelna neeviduje žádné deriváty.

5.g) Poměrové ukazatele banky

POMĚROVÉ UKAZATELE	31.12.2012	30.9.2012	30.6.2012	31.3.2012
Kapitálová přiměřenost	14.34%	14.69%	14.85%	14.93%
Rentabilita průměrných aktiv (ROAA)	0.68%	0.74%	0.71%	0.71%
Rentabilita průměrného kapitálu tier 1 (ROAE)	15.14%	16.46%	16.03%	16.63%
Aktiva na jednoho zaměstnance (tis. Kč)	320 465	310 251	312 742	318 314
Správní náklady na jednoho zaměstnance (tis. Kč)	-1 711	-1 805	-1 893	-1 921
Zisk nebo ztráta po zdanění na jednoho zaměstnance (tis. Kč)	2 111	2 298	2 241	2 274

6. Údaje o plnění pravidel obezřetného podnikání ve zkráceném rozsahu

6.a) Údaje o kapitálu na individuálním základě

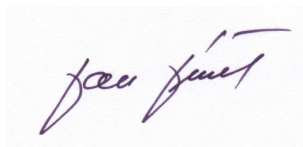
Regulatorní kapitál Raiffeisen stavební spořitelny je tvořen pouze původním kapitálem (Tier 1), který je ze 17 % tvořen základním kapitálem. Zbývající část je složena ze zákonných a ostatních rezervních fondů a odčitatelné položky (nehmotný majetek).

(v tis. Kč)	31.12.2012	30.9.2012	30.6.2012	31.3.2012
KAPITÁL	3 716 923	3 706 855	3 707 423	3 693 764
Původní kapitál (Tier 1)	3 716 923	3 706 855	3 707 423	3 693 764
Splacený základní kapitál zapsaný v obchodním rejstříku	650 000	650 000	650 000	650 000
Vlastní akcie	0	0	0	0
Emisní ážio	0	0	0	0
Rezervní fondy a nerozdělený zisk	3 126 811	3 126 811	3 126 811	3 126 811
Povinné rezervní fondy	130 000	130 000	130 000	130 000
Ostatní fondy z rozdělení zisku	2 996 811	2 996 811	2 996 811	2 600 424
Nerozdělený zisk z předchozích období	0	0	0	0
Zisk za účetní období po zdanění	0	0	0	396 387
Neuhrazená ztráta z předchozích období	0	0	0	0
Výsledné kurzové rozdíly z konsolidace	0	0	0	0
Zisk za běžné účetní období	0	0	0	0
Ztráta za běžné účetní období	0	0	0	0
Čistý zisk z kapitalizace budouc. příjmů ze sekuritizace	0	0	0	0
Zisk/ztráta z ocenění závazků v RH z titulu úvěr. rizika	0	0	0	0
Další odčitatelné položky z původního kapitálu	-59 888	-69 956	-69 388	-83 047
Goodwill	0	0	0	0
Nehmotný majetek jiný než goodwill	-59 888	-69 956	-69 388	-83 047
Negat. oceň. rozdíl ze změn RH realiz. kapitál. nástrojů	0	0	0	0
Účastnické CP vydané osobou s kvalifikov. účastí v bance	0	0	0	0
Dodatkový kapitál (Tier 2)	0	0	0	0
Odčit. položky od původního a dodatkového kapitálu (Tier 1 + Tier 2)	0	0	0	0
Kapitál na krytí tržního rizika (Tier 3)	0	0	0	0

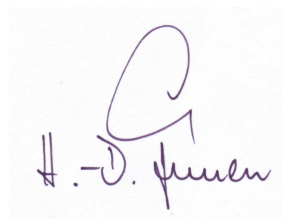
6.b) Údaje o kapitálových požadavcích na individuálním základě

Od 30. června 2012 Raiffeisen stavební spořitelna uplatňuje strategie a postupy a průběžně posuzuje a udržuje vnitřně stanovený kapitál, který dostatečně pokrývá rizika, jimž je banka vystavena.

(v tis. Kč)	31.12.2012	30.9.2012	30.6.2012	31.3.2012
KAPITÁLOVÉ POŽADAVKY	2 073 394	2 018 768	1 996 719	1 979 101
Kapitálové požadavky k úvěr. riziku celkem	1 835 585	1 780 959	1 758 910	1 741 292
Kapitálové požadavky k úvěr. riziku při STA celkem	1 835 585	1 780 959	1 758 910	1 741 292
Kapitálové požadavky k úvěr. riziku při STA k expozicím celkem	1 835 585	1 780 959	1 758 910	1 741 292
Kap. pož. při STA k expozicím vůči reg. vládám a míst. orgánům	941	989	919	942
Kap. pož. při STA k expozicím vůči institucím	220 302	186 720	208 530	195 391
Kap. pož. při STA k podnikovým expozicím	218 577	201 528	182 267	173 256
Kap. pož. při STA k retailovým expozicím	836 413	837 198	837 057	836 829
Kap. pož. při STA k expozicím zajištěnými nemovitostmi	430 219	431 516	433 034	424 526
Kap. pož. při STA k expozicím po splatnosti	31 344	35 017	33 114	37 829
Kap. pož. při STA k expozicím v krytých dluhopisech	45 550	28 788	11 755	14 796
Kap. pož. při STA k ostatním expozicím	52 239	59 203	52 234	57 724
Kapitálové požadavky k operačnímu riziku celkem	237 809	237 809	237 809	237 809
Kapitálové požadavky k operačnímu riziku podle BIA	237 809	237 809	237 809	237 809



Ing. Jan Jeníček
předseda představenstva



Hans-Dieter Funke
místopředseda představenstva