

Raiffeisen stavební spořitelna a.s.

Údaje o spořitelně a výsledcích hospodaření k 31. 3. 2013

Raiffeisen stavební spořitelna a.s.

Údaje o spořitelně a výsledcích hospodaření k 31. 3. 2013

Datum zveřejnění: 9. května 2013

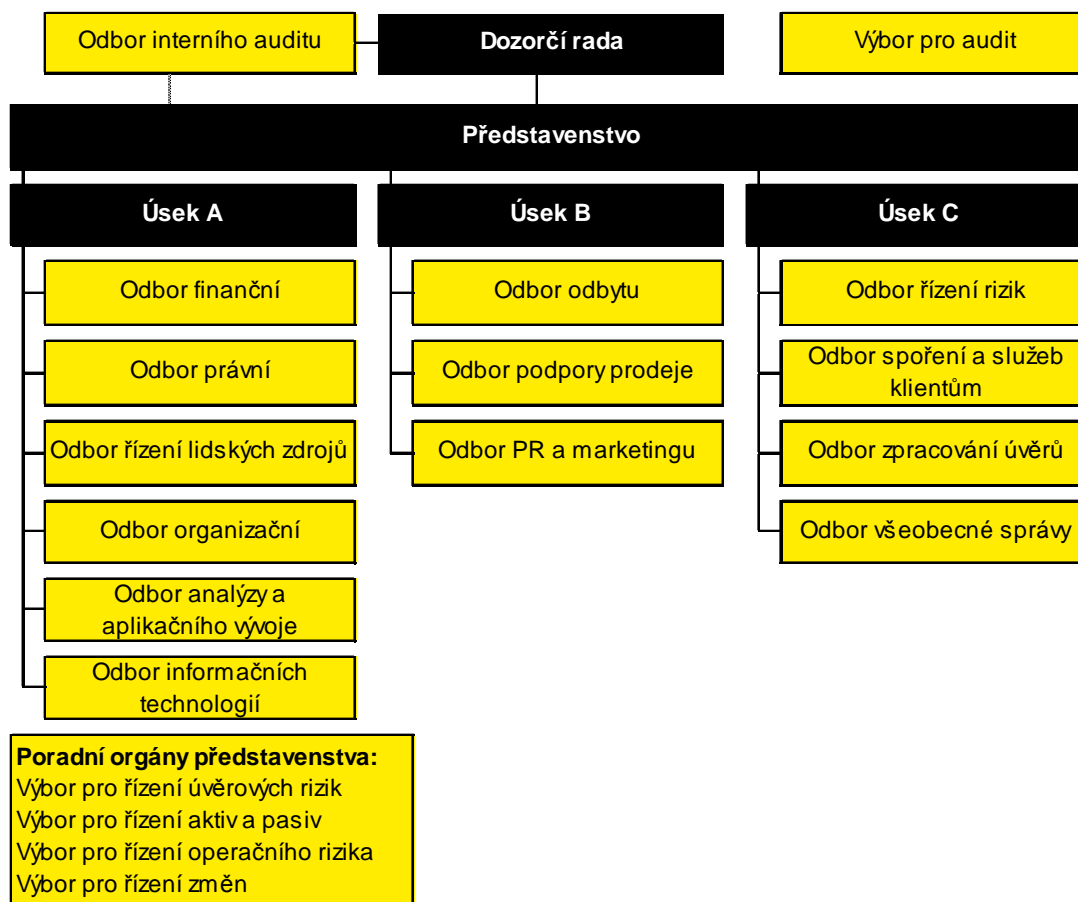
Tyto informace jsou zveřejňovány v souladu se zákonem č. 21/1992 Sb., o bankách, v platném znění, v souladu s Vyhláškou č. 123/2007 Sb., o pravidlech obezřetného podnikání bank, spořitelních a úvěrních družstev a obchodníků s cennými papíry a Vyhláškou č. 282/2008 Sb., kterou se mění vyhláška č. 123/2007 Sb., a v souladu s Úředním sdělením České národní banky ze dne 21. dubna 2011.

1. Údaje o Raiffeisen stavební spořitelně

1.a) Základní údaje o Raiffeisen stavební spořitelně

Obchodní firma	Raiffeisen stavební spořitelna a.s.
Právní forma	akciová společnost
Sídlo	Koněvova 2747/99, 130 45 Praha 3
Identifikační číslo	49241257
Datum zápisu do obchodního rejstříku	4. září 1993 u Městského soudu v Praze, oddíl B, vložka 2102
Datum zápisu poslední změny do obchodního rejstříku	změna ve složení dozorčí rady – zapsáno 3. dubna 2012
Výše základního kapitálu zapsaného v obchodním rejstříku	650 000 000 Kč
Výše splaceného základního kapitálu	650 000 000 Kč
Akcie	6 500 kusů zaknihovaných akcií na jméno ve jmenovité hodnotě 100 000 Kč za jednu akcií
Nabytí vlastních akcií	netýká se Raiffeisen stavební spořitelny
Zvýšení základního kapitálu od posledního uveřejnění	ke zvýšení základního kapitálu od posledního uveřejnění nedošlo

1.b) Organizační struktura Raiffeisen stavební spořitelny k 31. 3. 2013



Raiffeisen stavební spořitelna měla k 31. 3. 2013 celkem 195 poradenských míst. Přepočtený stav zaměstnanců byl k 31. 3. 2013 celkem 258.

1.c) Údaje o členech dozorčí rady, členech představenstva a o členech vrcholného vedení banky

Dozorčí rada	
Mag. Johann Ertl kvalifikační předpoklady a zkušenosti členství v orgánech jiných společností	předseda dozorčí rady (od 3. března 1998, člen dozorčí rady od 4. září 1993) Hospodářská univerzita, Vídeň Raiffeisen Bausparkasse GmbH, Vídeň – jednatel Raiffeisen Bausparkassen Holding GmbH, Vídeň – jednatel Prvá stavebná sporiteľňa, Bratislava – člen dozorčí rady Raiffeisen stambena štedionica d.d., Záhřeb – předseda dozorčí rady Raiffeisen Wohnbaubank, AG, Vídeň – předseda dozorčí rady Raiffeisen Banca pentru Locuințe, Bukurešť – člen dozorčí rady
Ing. Josef Malíř kvalifikační předpoklady a zkušenosti členství v orgánech jiných společností	člen dozorčí rady (od 27. března 2003) Vysoká škola zemědělská, Praha, Ekonomická fakulta Raiffeisen penzijní společnost a.s., člen představenstva Asociace pro podporu trhu s nemovitostmi, člen
Mag. Manfred Url kvalifikační předpoklady a zkušenosti členství v orgánech jiných společností	člen dozorčí rady (od 1. ledna 2011) Hospodářská univerzita, Vídeň Raiffeisen Bausparkasse GmbH, Vídeň – jednatel Prvá stavebná sporiteľňa, Bratislava – člen dozorčí rady a výboru pro audit Österreichische Lotterien GmbH, Vídeň – člen dozorčí rady
Mag. David Marwan kvalifikační předpoklady a zkušenosti členství v orgánech jiných společností	člen dozorčí rady (od 16. února 2012) Univerzita Johannese Keplera, Linec, obor právní vědy Raiffeisen stambena štedionica d.d., Záhřeb – člen dozorčí rady
Martina Sprincová kvalifikační předpoklady a zkušenosti	členka dozorčí rady (od 13. března 2012 – zvolena zaměstnanci) Střední průmyslová škola chemická, Praha
Ing. Jana Jeřichová kvalifikační předpoklady a zkušenosti	členka dozorčí rady (od 22. března 2007 – zvolena zaměstnanci) Vysoká škola ekonomická, Praha, Fakulta informatiky a statistiky
Představenstvo	
Ing. Jan Jeníček vzdělání	předseda představenstva (od 21. prosince 2007) Vysoká škola ekonomická, Praha, Fakulta výrobně ekonomická
Hans-Dieter Funke vzdělání	místopředseda představenstva (od 1. srpna 2006) Vyšší odborná škola, Friedrichshafen
Mgr. Roman Hurych vzdělání	místopředseda představenstva (od 17. prosince 2010) Univerzita Karlova, Praha, Matematicko-fyzikální fakulta
Vrcholné vedení	
Eva Bártová, DiS. vzdělání	ředitelka odboru spoření a služeb klientům (od 1. května 2010) Bankovní akademie – vyšší odborná škola, Praha
Tomáš Beránek vzdělání členství v orgánech jiných společností	ředitel odboru všeobecné správy (od 1. května 2008) Střední průmyslová škola stavební, Havlíčkův Brod, obor pozemní stavby KONEVOVA s.r.o., Praha – jednatel
Mgr. Lenka Brdlíková vzdělání	ředitelka odboru řízení lidských zdrojů (od 18. listopadu 2003) Univerzita Karlova, Praha, Pedagogická fakulta
Ing. Pavel Fischer vzdělání	ředitel odboru zpracování úvěrů (od 1. dubna 2005) Vysoká škola ekonomická, Praha, Fakulta národohospodářská
Ing. Tomáš Kaňkovský vzdělání	ředitel odboru informačních technologií (od 1. ledna 1996) Česká zemědělská univerzita, Praha, Ekonomická fakulta
Ing. Miroslav Knobloch vzdělání	ředitel odboru analýzy a aplikačního vývoje (od 1. března 2009) České vysoké učení technické, Praha, Fakulta elektrotechnická
Ing. Lukáš Kopecný vzdělání	ředitel odboru PR a marketingu (od 1. září 2011) Vysoká škola finanční a správní, Praha, Obor řízení podniku a podnikové finance
Pavel Kotáb, DiS. vzdělání	ředitel odboru interního auditu (od 2. září 2002) Bankovní akademie při Česko-německé obchodní a průmyslové komoře – diplom bankovní obchodník
Ing. Štěpán Onder, Ph.D. vzdělání	ředitel odboru řízení rizik (od 1. září 2009) Vysoká škola ekonomická, Praha, Fakulta financí a účetnictví
Ing. Daniela Ostašová vzdělání	ředitelka odboru organizačního (od 1. ledna 1996) Leningradská státní univerzita, Leningrad, Ekonomická fakulta
JUDr. Bohuslav Pavlík vzdělání	ředitel odboru právního (od 1. října 1995) Univerzita Karlova, Praha, Právnícká fakulta
Mgr. Karel Pavlík vzdělání	ředitel odboru podpory prodeje (od 1. prosince 2006) Univerzita Karlova, Praha, Matematicko-fyzikální fakulta
Bc. Pavel Vrzáček vzdělání	ředitel odboru odbytu (od 1. března 2013) Masarykova univerzita, Brno, Ekonomicko-správní fakulta
Ing. Petr Zaremba vzdělání	ředitel odboru finančního (od 17. prosince 2010) Vysoká škola ekonomická, Praha, Fakulta mezinárodních vztahů

Celková výše úvěrů poskytnutých Raiffeisen stavební spořitelnou členům dozorčí rady, členům představenstva a vrcholného vedení banky k 31. 3. 2013 činila 10 mil. Kč.

Raiffeisen stavební spořitelna nevydala žádné záruky za členy dozorčí rady, členy představenstva ani za členy vrcholného vedení banky.

2. Složení akcionářů Raiffeisen stavební spořitelny

Obchodní firma	Raiffeisen Bausparkassen Holding GmbH (100% dceřiná společnost Raiffeisen Bausparkasse GmbH)
Právní forma	GmbH (společnost s ručením omezeným)
Sídlo	Wiedner Hauptstrasse 94, 1051 Vídeň, Rakousko
Výše podílu na hlasovacích právech	90 % (5 850 kusů akcií)

Obchodní firma	Raiffeisenbank a.s.
Právní forma	akciová společnost
Sídlo	Hvězdova 1716/2b, 140 78 Praha 4
Výše podílu na hlasovacích právech	10 % (650 kusů akcií)

3. Struktura konsolidačního celku, jehož je Raiffeisen stavební spořitelna součástí

3.a) Informace o ovládajících osobách

Raiffeisen stavební spořitelna je členem konsolidovaného celku Raiffeisen Bausparkasse GmbH a Raiffeisenbank a.s.

Ovládajícími osobami ve vztahu k Raiffeisen stavební spořitelně jsou následující společnosti, které jednájí ve shodě:

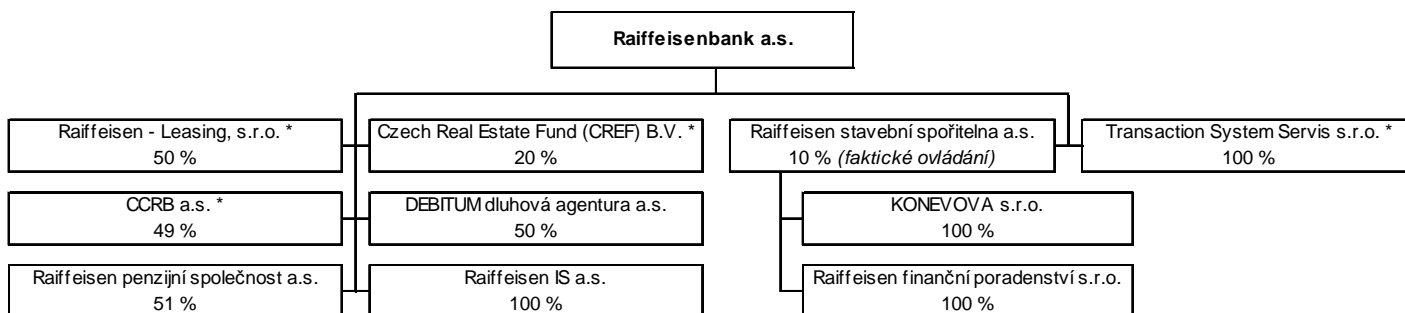
- Raiffeisen Bausparkassen Holding GmbH, společnost s ručením omezeným se sídlem Wiedner Hauptstrasse 94, Vídeň, Rakousko
 - Přímý podíl na základním kapitálu banky: 90 %
 - Přímý podíl na hlasovacích právech banky: 90 %
 - Souhrnná výše pohledávek banky vůči ovládající osobě: 0 mil. Kč
 - Souhrnná výše závazků banky vůči ovládající osobě: 0 mil. Kč
 - Souhrnná výše cenných papírů emitovaných ovládající osobou v aktivech banky: 0 mil. Kč
 - Souhrnná výše závazků banky z těchto cenných papírů: 0 mil. Kč
 - Souhrnná výše záruk vydaných bankou za ovládající osobu: 0 mil. Kč
 - Souhrnná výše záruk přijatých bankou od ovládající osoby: 0 mil. Kč
- Raiffeisenbank a.s., akciová společnost, se sídlem Hvězdova 1716/2b, Praha
 - Přímý podíl na základním kapitálu banky: 10 %
 - Přímý podíl na hlasovacích právech banky: 10 %
 - Souhrnná výše pohledávek banky vůči ovládající osobě: 1 mil. Kč
 - Souhrnná výše závazků banky vůči ovládající osobě: 1 mil. Kč
 - Souhrnná výše cenných papírů emitovaných ovládající osobou v aktivech banky: 256 mil. Kč
 - Souhrnná výše závazků banky z těchto cenných papírů: 0 mil. Kč
 - Souhrnná výše záruk vydaných bankou za ovládající osobu: 0 mil. Kč
 - Souhrnná výše záruk přijatých bankou od ovládající osoby: 0 mil. Kč
- Raiffeisen Bausparkasse GmbH, společnost s ručením omezeným, se sídlem Wiedner Hauptstrasse 94, Vídeň, Rakousko
 - Nepřímý podíl na základním kapitálu banky: 90 %
 - Nepřímý podíl na hlasovacích právech banky: 90 %
 - Souhrnná výše pohledávek banky vůči ovládající osobě: 0 mil. Kč
 - Souhrnná výše závazků banky vůči ovládající osobě: 0 mil. Kč
 - Souhrnná výše cenných papírů emitovaných ovládající osobou v aktivech banky: 0 mil. Kč
 - Souhrnná výše závazků banky z těchto cenných papírů: 0 mil. Kč
 - Souhrnná výše záruk vydaných bankou za ovládající osobu: 0 mil. Kč
 - Souhrnná výše záruk přijatých bankou od ovládající osoby: 0 mil. Kč

3.b) Informace o ovládaných osobách

Raiffeisen stavební spořitelna je ovládající osobou ve vztahu ke společnostem:

- KONEVOVA s.r.o., společnost s ručením omezeným, se sídlem Koněvova 2747/99, Praha
 - Přímý podíl na základním kapitálu společnosti: 100 %
 - Přímý podíl na hlasovacích právech společnosti: 100 %
 - Souhrnná výše pohledávek banky vůči ovládané osobě: 204 mil. Kč
 - Souhrnná výše závazků banky vůči ovládané osobě: 0 mil. Kč
 - Souhrnná výše cenných papírů emitovaných ovládanou osobou v aktivech banky: 0 mil. Kč
 - Souhrnná výše závazků banky z těchto cenných papírů: 0 mil. Kč
 - Souhrnná výše záruk vydaných bankou za ovládanou osobu: 0 mil. Kč
 - Souhrnná výše záruk přijatých bankou od ovládané osoby: 0 mil. Kč
- Raiffeisen finanční poradenství s.r.o., společnost s ručením omezeným, se sídlem Koněvova 2747/99, Praha
 - Přímý podíl na základním kapitálu společnosti: 100 %
 - Přímý podíl na hlasovacích právech společnosti: 100 %
 - Souhrnná výše pohledávek banky vůči ovládané osobě: 0 mil. Kč
 - Souhrnná výše závazků banky vůči ovládané osobě: 0 mil. Kč
 - Souhrnná výše cenných papírů emitovaných ovládanou osobou v aktivech banky: 0 mil. Kč
 - Souhrnná výše závazků banky z těchto cenných papírů: 0 mil. Kč
 - Souhrnná výše záruk vydaných bankou za ovládanou osobu: 0 mil. Kč
 - Souhrnná výše záruk přijatých bankou od ovládané osoby: 0 mil. Kč

3.c) Struktura konsolidačního celku k 31. 3. 2013



* Společnosti Czech Real Estate Fund (CREF) B.V., Transaction System Servis s.r.o., Raiffeisen-Leasing s.r.o. a CCRB a.s. nejsou zahrnuty do regulovaného konsolidačního celku

4. Údaje o činnosti Raiffeisen stavební spořitelny

V souladu s § 1 a § 9 zákona č. 96/1993 Sb. ČR, o stavebním spoření a státní podpoře stavebního spoření a v souladu s licencí udělenou Českou národní bankou může Raiffeisen stavební spořitelna vykonávat následující činnosti:

- a) přijímat vklady od účastníků stavebního spoření,
- b) poskytovat úvěry účastníkům stavebního spoření,
- c) poskytovat příspěvek (státní podporu) fyzickým osobám - účastníkům stavebního spoření,
- d) poskytovat úvěry osobám, jejichž výrobky a poskytované služby jsou určeny pro uspokojování bytových potřeb,
- e) přijímat vklady od bank, zahraničních bank, poboček zahraničních bank, finančních institucí, zahraničních finančních institucí a poboček zahraničních finančních institucí,
- f) poskytovat záruky za úvěry ze stavebního spoření, za úvěry poskytnuté podle § 5 odst. 5 zákona o stavebním spoření a za úvěry uvedené v § 9 odst. 1 písm. a) zákona o stavebním spoření,
- g) obchodovat na vlastní účet s hypotečními zástavními listy a s obdobnými produkty vydávanými členskými státy Organizace pro hospodářskou spolupráci a rozvoj,
- h) obchodovat na vlastní účet s dluhopisy vydávanými Českou republikou, s dluhopisy, za které převzala Česká republika záruku, a s dluhopisy vydávanými Českou národní bankou,
- i) obchodovat na vlastní účet s dluhopisy vydávanými členskými státy Organizace pro hospodářskou spolupráci a rozvoj, centrálními bankami, finančními institucemi těchto států a bankami se sídlem v těchto státech, jakož i s dluhopisy, za které tyto státy převzaly záruku, a s dluhopisy vydávanými Evropskou investiční bankou, Nordic Investment Bank a Evropskou centrální bankou,
- j) provádět platební styk a jeho zúčtování v souvislosti s činností stavební spořitelny,
- k) vykonávat finanční makléřství,
- l) poskytovat bankovní informace.

Raiffeisen stavební spořitelna všechny uvedené činnosti vykonává. Raiffeisen stavební spořitelně nebylo vykonávání žádné činnosti omezeno ani vyloučeno.

5. Údaje o finanční situaci Raiffeisen stavební spořitelny

5.a) Rozvaha

(v mil. Kč)	31.3.2013	31.12.2012	30.9.2012	30.6.2012
AKTIVA CELKEM	83 025	83 641	80 355	80 062
Pokladní hotovost a pohledávky vůči centrálním bankám	1 181	1 136	1 031	1 103
Pokladní hotovost	3	7	4	3
Pohledávky vůči centrálním bankám	1 178	1 129	1 027	1 100
Finanční aktiva k obchodování	0	0	0	0
Deriváty k obchodování s kladnou reálnou hodnotou	0	0	0	0
Kapitálové nástroje k obchodování	0	0	0	0
Dluhové cenné papíry k obchodování	0	0	0	0
Pohledávky k obchodování	0	0	0	0
Pohledávky k obchodování vůči úvěrovým institucím	0	0	0	0
Pohledávky k obchodování vůči j. osobám než úvěr. institucím	0	0	0	0
Ostatní pohledávky k obchod. sektorově nečleněné	0	0	0	0
Finanční aktiva v reálné hodnotě vykáz. do zisku nebo ztráty	0	0	0	0
Kapitálové nástroje v reálné hodnotě vykázané do Z/Z	0	0	0	0
Dluhové cenné papíry v reálné hodnotě vykázané do Z/Z	0	0	0	0
Pohledávky v reálné hodnotě vykázané do zisku nebo ztráty	0	0	0	0
Pohledávky v reálné hodnotě vykázané do Z/Z vůči úvěr. inst.	0	0	0	0
Pohledávky v RH vykázané do Z/Z vůči j. osobám než úvěr. inst.	0	0	0	0
Ostatní pohledávky v RH vykázané do Z/Z sektorově nečleněné	0	0	0	0
Realizovatelná finanční aktiva	20 969	20 071	21 337	21 251
Kapitálové nástroje realizovatelné	0	0	0	0
Dluhové cenné papíry realizovatelné	20 969	20 071	21 337	21 251
Pohledávky realizovatelné	0	0	0	0
Pohledávky realizovatelné vůči úvěrovým institucím	0	0	0	0
Pohledávky realizovatelné vůči j. osobám než úvěr. institucím	0	0	0	0
Ostatní pohledávky realizovatelné sektorově nečleněné	0	0	0	0
Úvěry a jiné pohledávky	42 169	43 917	42 445	44 584
Dluhové cenné papíry neobchodovatelné	0	0	0	1 371
Pohledávky	42 169	43 917	42 445	43 214
Pohledávky vůči úvěrovým institucím	1 222	3 257	1 752	2 665
Pohledávky vůči osobám jiným než úvěrovým institucím	40 166	40 656	40 653	40 545
Ostatní pohledávky sektorově nečleněné	781	4	40	4
Finanční investice držené do splatnosti	17 999	17 112	14 846	12 505
Dluhové cenné papíry držené do splatnosti	17 999	17 112	14 846	12 505
Pohledávky držené do splatnosti	0	0	0	0
Pohledávky držené do splatnosti vůči úvěrovým institucím	0	0	0	0
Pohledávky držené do splatnosti vůči j. osobám než úvěr. inst.	0	0	0	0
Ostatní pohledávky držené do splatnosti sektorově nečleněné	0	0	0	0
Zajišťovací deriváty s kladnou reálnou hodnotou	0	0	0	0
Zajišť. deriváty s kladnou RH – zajištění reálné hodnoty	0	0	0	0
Zajišť. deriváty s kladnou RH – zajištění peněžních toků	0	0	0	0
Zajišť. deriváty s kladnou RH – zaj. čistých investic do zahr. jedn.	0	0	0	0
Zajišť. deriváty s kladnou RH – zajištění úrok. rizika – RH	0	0	0	0
Zajišť. deriváty s kladnou RH – zajištění úrok. rizika – pen. toky	0	0	0	0
Kladné změny reálné hodnoty portfolia zajišťovaných nástrojů	0	0	0	0
Hmotný majetek	64	61	55	57
Pozemky, budovy a zařízení	64	61	55	57
Investice do nemovitosti	0	0	0	0
Nehmotný majetek	56	60	70	69
Goodwill	0	0	0	0
Ostatní nehmotný majetek	56	60	70	69
Účasti v přidružených a ovládaných osobách ve spol. podn.	226	226	226	226
Daňové pohledávky	43	28	12	15
Pohledávky ze splatné daně	43	28	12	15
Pohledávky z odložené daně	0	0	0	0
Ostatní aktiva	318	1 030	332	251
Neoběžná aktiva a vyřazované skupiny určené k prodeji	0	0	0	0

(v mil. Kč)	31.3.2013	31.12.2012	30.9.2012	30.6.2012
ZÁVAZKY A VLASTNÍ KAPITÁL CELKEM	83 025	83 641	80 355	80 062
Závazky celkem	77 971	78 619	75 540	75 539
Vklady, úvěry a ostatní finanční závazky vůči centr. bankám	0	0	0	0
Finanční závazky k obchodování	0	0	0	0
Deriváty k obchodování se zápornou reálnou hodnotou	0	0	0	0
Závazky z krátkých prodejů	0	0	0	0
Vklady, úvěry a ostatní finanční závazky k obchodování	0	0	0	0
Vklady, úvěry a ostatní fin. závazky k obch. vůči úvěr. inst.	0	0	0	0
Vklady, úvěry a ost. fin. závazky k obch. j. os. než úvěr. inst.	0	0	0	0
Ostatní finanční závazky k obchodování sektorově nečleněné	0	0	0	0
Emitované dluhové CP určené k odkupu v krátkém období	0	0	0	0
Finanční závazky v reálné hodnotě vykázané do zisku/ztráty	0	0	0	0
Vklady, úvěry a ostatní finanční závazky v RH vykázané do Z/Z	0	0	0	0
Vklady, úvěry a ost. fin. závaz. v RH vyk. do Z/Z vůči úvěr. inst.	0	0	0	0
Vklady a ost. fin. záv. v RH vyk. do Z/Z vůči j. os. než úvěr. inst.	0	0	0	0
Ostatní fin. závazky v RH hodnotě vykáz. do Z/Z sektor. nečlen.	0	0	0	0
Emitované dluhové CP v RH vykázané do zisku nebo ztráty	0	0	0	0
Podřízené závazky v RH vykázané do zisku nebo ztráty	0	0	0	0
Finanční závazky v naběhlé hodnotě	76 675	77 269	74 156	74 024
Vklady, úvěry a ostatní finanční závazky v naběhlé hodnotě	76 675	77 269	74 156	74 024
Vklady a ost. finanční závazky v naběhlé hodnotě vůči úvěr. inst.	0	0	22	34
Vklady a ost. finanční závazky v naběhlé hodn. vůči j. os. než úvěr. inst.	76 605	76 948	74 066	73 914
Ostatní finanční závazky v naběhlé hodnotě sektorově nečleněné	70	321	68	75
Emitované dluhové cenné papíry v naběhlé hodnotě	0	0	0	0
Podřízené závazky v naběhlé hodnotě	0	0	0	0
Finanční závazky spojené s převáděnými aktivy	0	0	0	0
Zajišťovací deriváty se zápornou reálnou hodnotou	0	0	0	0
Zajišť. deriváty se zápornou RH – zajištění reálné hodnoty	0	0	0	0
Zajišť. deriváty se zápornou RH – zajištění peněžních toků	0	0	0	0
Zajišť. deriváty se zápornou RH – zaj. čistých investic do zahr. jedn.	0	0	0	0
Zajišť. deriváty se zápornou RH – zajištění úrok. rizika – RH	0	0	0	0
Zajišť. deriváty se zápornou RH – zajištění úrok. rizika – peněžní toky	0	0	0	0
Záporné změny reál. hodnoty portfolia zajišťovaných nástrojů	0	0	0	0
Rezervy	8	9	8	8
Rezervy na restrukturalizace	0	0	0	0
Rezervy na daně a soudní spory	8	9	8	8
Rezervy na důchody a podobné závazky	0	0	0	0
Rezervy na podrozvahové položky	0	0	0	0
Rezervy na nevýhodné smlouvy	0	0	0	0
Ostatní rezervy	0	0	0	0
Daňové závazky	140	158	137	107
Závazky ze splatné daně	0	0	0	0
Závazky z odložené daně	140	158	137	107
Ostatní závazky	1 148	1 183	1 239	1 400
Základní kapitál družstev splatný na požádání	0	0	0	0
Závazky spojené s vyřazovanými skupinami určenými k prodeji	0	0	0	0
Vlastní kapitál celkem	5 054	5 022	4 815	4 523
Základní kapitál	650	650	650	650
Splacený základní kapitál	650	650	650	650
Nesplacený základní kapitál	0	0	0	0
Emisní ážio	0	0	0	0
Další vlastní kapitál	0	0	0	0
Kapitálová složka finančních nástrojů	0	0	0	0
Ostatní kapitálové nástroje	0	0	0	0
Fondy z přecenění a ostatní oceňovací rozdíly	610	686	583	451
Oceňovací rozdíly z hmotného majetku	0	0	0	0
Oceňovací rozdíly z nehmotného majetku	0	0	0	0
Zajištění čistých investic do zahraničních jednotek	0	0	0	0
Zajištění peněžních toků	0	0	0	0
Oceňovací rozdíly z realizovatelných finančních aktiv	610	686	583	451
Oceň. rozdíly z neoběž. aktiv a ukončov. čin. určených k prodeji	0	0	0	0
Ostatní oceňovací rozdíly	0	0	0	0
Rezervní fondy	3 135	3 135	3 135	3 135
Nerozdělený zisk (neuhrazená ztráta) z předchozích období	551	0	0	0
Vlastní akcie	0	0	0	0
Zisk (ztráta) za běžné účetní období	108	551	446	287

5.b) Výkaz zisku a ztráty

(v mil. Kč)	31.3.2013	31.12.2012	30.9.2012	30.6.2012
Zisk z finanční a provozní činnosti	315	1 342	1 045	705
Úrokové výnosy	705	2 957	2 229	1 489
Úroky z pohledávek vůči centrálním bankám	0	7	6	4
Úroky z finančních aktiv k obchodování	0	0	0	0
Úroky z finančních aktiv v reálné hodnotě vykázaných do Z/Z	0	0	0	0
Úroky z realizovatelných finančních aktiv	118	505	386	260
Úroky z úvěrů a jiných pohledávek	461	1 947	1 462	1 004
Úroky z finančních investic držených do splatnosti	126	499	375	220
Zisk ze zajišťovacích úrokových derivátů	0	0	0	0
Úroky z ostatních aktiv	0	0	0	0
Úrokové náklady	-433	-1 722	-1 284	-858
Úroky na vklady, úvěry a ost. fin. závazky vůči centr. bankám	0	0	0	0
Úroky na finanční závazky k obchodování	0	0	0	0
Úroky na finanční závazky v reálné hodnotě vykázané do Z/Z	0	0	0	0
Úroky na finanční závazky v naběhlé hodnotě	-433	-1 722	-1 284	-858
Ztráta ze zajišťovacích úrokových derivátů	0	0	0	0
Úroky na ostatní závazky	0	0	0	0
Náklady na základní kapitál splatný na požádání	0	0	0	0
Výnosy z dividend	0	0	0	0
Výnosy z dividend z finančních aktiv k obchodování	0	0	0	0
Výnosy z dividend z finan. aktiv v RH vykázaných do Z/Z	0	0	0	0
Výnosy z dividend z realizovatelných finančních aktiv	0	0	0	0
Výnosy z dividend od přidružených a ovládaných osob	0	0	0	0
Výnosy z poplatků a provizí	139	602	444	305
Poplatky a provize z operací s finan. nástroji pro zákazníky	0	0	0	0
Poplatky a provize z obstarání emisí	0	0	0	0
Poplatky a provize z obstarání finančních nástrojů	0	0	0	0
Poplatky a provize za poradenskou činnost	0	0	0	0
Poplatky a provize z clearingů a vypořádání	0	0	0	0
Poplatky a provize za obhospodařování hodnot	0	0	0	0
Poplatky a provize za správu, úschovu a uložení hodnot	0	0	0	0
Poplatky a provize z příslibů a záruk	0	0	0	0
Poplatky a provize z platebního styku	0	0	0	0
Poplatky a provize ze strukturovaného financování	0	0	0	0
Poplatky a provize ze sekuritizace	0	0	0	0
Poplatky a provize z ostatních služeb	139	602	444	305
Náklady na poplatky a provize	-82	-448	-308	-207
Poplatky a provize na operace s finančními nástroji	0	-2	-1	-1
Poplatky a provize na obhospodařování hodnot	0	0	0	0
Poplatky a provize na správu, úschovu a uložení hodnot	0	0	0	0
Poplatky a provize na clearing a vypořádání	0	0	0	0
Poplatky a provize na sekuritizaci	0	0	0	0
Poplatky a provize na ostatní služby	-82	-446	-307	-206
Realizované Z/Z z finan.aktiv a závazků nevykáz. V RH do Z/Z	0	1	0	0
Zisk (ztráta) z realizovatelných finančních aktiv	0	0	0	0
Zisk (ztráta) z úvěrů a jiných pohledávek	0	1	0	0
Zisk (ztráta) z finančních investic držených do splatnosti	0	0	0	0
Zisk (ztráta) z finančních závazků v naběhlé hodnotě	0	0	0	0
Zisk (ztráta) z ostatních závazků	0	0	0	0
Zisk (ztráta) z finančních aktiv a závazků k obchodování	0	0	0	0
Zisk (ztráta) z kapitálových nástrojů a akciových derivátů	0	0	0	0
Zisk (ztráta) z úrokových nástrojů (včetně úrok. derivátů)	0	0	0	0
Zisk (ztráta) z měnových nástrojů (včetně měn. derivátů)	0	0	0	0
Zisk (ztráta) z úvěrových nástrojů (včetně úvěr. derivátů)	0	0	0	0
Zisk (ztráta) z komodit a komoditních derivátů	0	0	0	0
Zisk (ztráta) z ostatních nástrojů včetně hybridních	0	0	0	0
Zisk (ztráta) z finan. aktiv a závazků v RH vykázané do Z/Z	0	0	0	0
Zisk (ztráta) ze zajišťovacího účetnictví	0	0	0	0
Kurzové rozdíly	0	0	0	0
Zisk (ztráta) z odúčtování aktiv jiných než držených k prodeji	0	0	0	0
Ostatní provozní výnosy	1	4	3	2
Ostatní provozní náklady	-15	-52	-39	-26

(v mil. Kč)	31.3.2013	31.12.2012	30.9.2012	30.6.2012
Správní náklady	-117	-447	-351	-242
Náklady na zaměstnance	-54	-215	-161	-106
Mzdy a platy	-38	-156	-114	-74
Sociální a zdravotní pojištění	-13	-47	-38	-25
Penzijní a podobné výdaje	0	-1	0	0
Náklady na dočasné zaměstnance	0	-1	-1	0
Odměny – vlastní kapitálové nástroje	0	0	0	0
Ostatní náklady na zaměstnance	-3	-10	-8	-6
Ostatní správní náklady	-63	-232	-190	-136
Náklady na reklamu	-20	-77	-61	-44
Náklady na poradenství	-1	-3	-2	-2
Náklady na informační technologie	-8	-26	-22	-15
Náklady na outsourcing	-4	-4	-3	-2
Nájemné	-7	-28	-21	-14
Jiné správní náklady	-23	-93	-81	-59
Odpisy	-12	-89	-65	-42
Odpisy pozemků, budov a zařízení	-3	-10	-7	-5
Odpisy investic do nemovitostí	0	0	0	0
Odpisy nehmotného majetku	-9	-79	-58	-37
Tvorba rezerv	1	-1	0	0
Ztráty ze znehodnocení	-56	-142	-92	-77
Ztráty ze znehodnocení finan.aktiv nevykázaných v RH do Z/Z	-56	-142	-92	-77
Ztráty ze znehodnocení finančních aktiv v pořizovací ceně	0	0	0	0
Ztráty ze znehodnocení realizovatelných finančních aktiv	0	0	0	0
Ztráty ze znehodnocení úvěrů a jiných pohledávek	-56	-142	-92	-77
Ztráty ze znehodnocení finan. investic držených do splatnosti	0	0	0	0
Ztráty ze znehodnocení nefinančních aktiv	0	0	0	0
Ztráty ze znehodnocení pozemků, budov a zařízení	0	0	0	0
Ztráty ze znehodnocení z investic do nemovitostí	0	0	0	0
Ztráty ze znehodnocení goodwillu	0	0	0	0
Ztráty ze znehodnocení nehmotného majetku	0	0	0	0
Ztráty ze znehodnocení účastí v přídr. a ovlád. os. a sp. podn.	0	0	0	0
Ztráty ze znehodnocení ostatních nefinančních aktiv	0	0	0	0
Negativní goodwill bezprostředně zahrnutý do výkazu Z/Z	0	0	0	0
Podíl na Z/Z přídr. a ovládaných osob a společných podniků	0	0	0	0
Zisk nebo ztráta z neoběžných aktiv a vyřazovaných skupin	0	0	0	0
Zisk nebo ztráta z pokračující činnosti před zdaněním	131	663	538	345
Náklady na daň z příjmů	-23	-112	-92	-58
Zisk nebo ztráta z pokračující činnosti po zdanění	108	551	446	287
Zisk nebo ztráta z ukončované činnosti po zdanění	0	0	0	0
ZISK NEBO ZTRÁTA PO ZDANĚNÍ	108	551	446	287

5.c) Informace o pohledávkách z finančních činností bez selhání a v selhání

K 31.3.2013 (v mil. Kč)	Hodnota před znehodnocením	Účetní hodnota (netto)	Opravné položky k jednotlivým pohledávkám	Opravné položky k portfoliím pohledávek	Kumulovaná ztráta z ocenění reálnou hodnotou
POHLEDÁVKY Z FINANČNÍCH ČINNOSTÍ CELKEM	42 191	41 388	803	0	0
Pohledávky za úvěrovými institucemi	1 222	1 222	0	0	0
Pohledávky bez selhání	1 222	1 222	0	0	0
Standardní pohledávky	1 222	1 222	0	0	0
Sledované pohledávky	0	0	0	0	0
Pohledávky v selhání	0	0	0	0	0
Nestandardní pohledávky	0	0	0	0	0
Pochybné pohledávky	0	0	0	0	0
Ztrátové pohledávky	0	0	0	0	0
Pohledávky za jinými osobami než úvěrovým inst.	40 969	40 166	803	0	0
Pohledávky bez selhání	39 718	39 701	17	0	0
Standardní pohledávky	39 294	39 294	0	0	0
Sledované pohledávky	424	407	17	0	0
Pohledávky v selhání	1 251	465	786	0	0
Nestandardní pohledávky	338	297	41	0	0
Pochybné pohledávky	91	63	28	0	0
Ztrátové pohledávky	822	105	717	0	0

K 31.12.2012 (v mil. Kč)	Hodnota před znehodnocením	Účetní hodnota (netto)	Opravné položky k jednotlivým pohledávkám	Opravné položky k portfoliím pohledávek	Kumulovaná ztráta z ocenění reálnou hodnotou
POHLEDÁVKY Z FINANČNÍCH ČINNOSTÍ CELKEM	44 659	43 913	747	0	0
Pohledávky za úvěrovými institucemi	3 257	3 257	0	0	0
Pohledávky bez selhání	3 257	3 257	0	0	0
Standardní pohledávky	3 257	3 257	0	0	0
Sledované pohledávky	0	0	0	0	0
Pohledávky v selhání	0	0	0	0	0
Nestandardní pohledávky	0	0	0	0	0
Pochybné pohledávky	0	0	0	0	0
Ztrátové pohledávky	0	0	0	0	0
Pohledávky za jinými osobami než úvěrovým inst.	41 403	40 656	747	0	0
Pohledávky bez selhání	40 256	40 240	16	0	0
Standardní pohledávky	39 825	39 825	0	0	0
Sledované pohledávky	431	415	16	0	0
Pohledávky v selhání	1 147	417	731	0	0
Nestandardní pohledávky	271	238	32	0	0
Pochybné pohledávky	81	55	25	0	0
Ztrátové pohledávky	796	123	673	0	0

K 30.9.2012 (v mil. Kč)	Hodnota před znehodnocením	Účetní hodnota (netto)	Opravné položky k jednotlivým pohledávkám	Opravné položky k portfoliím pohledávek	Kumulovaná ztráta z ocenění reálnou hodnotou
POHLEDÁVKY Z FINANČNÍCH ČINNOSTÍ CELKEM	43 101	42 405	695	0	0
Pohledávky za úvěrovými institucemi	1 752	1 752	0	0	0
Pohledávky bez selhání	1 752	1 752	0	0	0
Standardní pohledávky	1 752	1 752	0	0	0
Sledované pohledávky	0	0	0	0	0
Pohledávky v selhání	0	0	0	0	0
Nestandardní pohledávky	0	0	0	0	0
Pochybné pohledávky	0	0	0	0	0
Ztrátové pohledávky	0	0	0	0	0
Pohledávky za jinými osobami než úvěrovým inst.	41 349	40 653	695	0	0
Pohledávky bez selhání	40 205	40 190	15	0	0
Standardní pohledávky	39 800	39 800	0	0	0
Sledované pohledávky	406	390	15	0	0
Pohledávky v selhání	1 143	463	680	0	0
Nestandardní pohledávky	284	251	33	0	0
Pochybné pohledávky	88	63	25	0	0
Ztrátové pohledávky	771	149	622	0	0

K 30.6.2012 (v mil. Kč)	Hodnota před znehodnocením		Účetní hodnota (netto)	Opravné položky k jednotlivým pohledávkám	Opravné položky k portfoliím pohledávek	Kumulovaná ztráta z ocenění reálnou hodnotou
POHLEDÁVKY Z FINANČNÍCH ČINNOSTÍ CELKEM	43 889		43 209	680	0	0
Pohledávky za úvěrovými institucemi	2 665		2 665	0	0	0
Pohledávky bez selhání	2 665		2 665	0	0	0
Standardní pohledávky	2 665		2 665	0	0	0
Sledované pohledávky	0		0	0	0	0
Pohledávky v selhání	0		0	0	0	0
Nestandardní pohledávky	0		0	0	0	0
Pochybné pohledávky	0		0	0	0	0
Ztrátové pohledávky	0		0	0	0	0
Pohledávky za jinými osobami než úvěrovým inst.	41 224		40 545	680	0	0
Pohledávky bez selhání	40 120		40 103	16	0	0
Standardní pohledávky	39 710		39 710	0	0	0
Sledované pohledávky	410		394	16	0	0
Pohledávky v selhání	1 105		441	664	0	0
Nestandardní pohledávky	237		212	25	0	0
Pochybné pohledávky	145		97	48	0	0
Ztrátové pohledávky	724		133	591	0	0

5.d) Informace o pohledávkách bez znehodnocení a se znehodnocením

K 31.3.2013 (v mil. Kč)	Hodnota před znehodnocením		Opravné položky	Kumulovaná ztráta z ocenění reálnou hodnotou	Účetní hodnota (netto)	
	Pohledávky oceňované naběhlou hodnotou	Pohledávky oceňované reálnou hodnotou	Pohledávky oceňované naběhlou hodnotou	Pohledávky oceňované reálnou hodnotou	Pohledávky oceňované naběhlou hodnotou	Pohledávky oceňované reálnou hodnotou
Pohledávky bez znehodnocení	42 475	0	0	0	42 475	0
Pohledávky se znehodnocením	1 679	0	807	0	872	0

K 31.12.2012 (v mil. Kč)	Hodnota před znehodnocením		Opravné položky	Kumulovaná ztráta z ocenění reálnou hodnotou	Účetní hodnota (netto)	
	Pohledávky oceňované naběhlou hodnotou	Pohledávky oceňované reálnou hodnotou	Pohledávky oceňované naběhlou hodnotou	Pohledávky oceňované reálnou hodnotou	Pohledávky oceňované naběhlou hodnotou	Pohledávky oceňované reálnou hodnotou
Pohledávky bez znehodnocení	44 214	0	0	0	44 214	0
Pohledávky se znehodnocením	1 583	0	751	0	832	0

K 30.9.2012 (v mil. Kč)	Hodnota před znehodnocením		Opravné položky	Kumulovaná ztráta z ocenění reálnou hodnotou	Účetní hodnota (netto)	
	Pohledávky oceňované naběhlou hodnotou	Pohledávky oceňované reálnou hodnotou	Pohledávky oceňované naběhlou hodnotou	Pohledávky oceňované reálnou hodnotou	Pohledávky oceňované naběhlou hodnotou	Pohledávky oceňované reálnou hodnotou
Pohledávky bez znehodnocení	42 618	0	0	0	42 618	0
Pohledávky se znehodnocením	1 554	0	700	0	854	0

K 30.6.2012 (v mil. Kč)	Hodnota před znehodnocením		Opravné položky	Kumulovaná ztráta z ocenění reálnou hodnotou	Účetní hodnota (netto)	
	Pohledávky oceňované naběhlou hodnotou	Pohledávky oceňované reálnou hodnotou	Pohledávky oceňované naběhlou hodnotou	Pohledávky oceňované reálnou hodnotou	Pohledávky oceňované naběhlou hodnotou	Pohledávky oceňované reálnou hodnotou
	Pohledávky bez znehodnocení	43 479	0	0	0	43 479
Pohledávky se znehodnocením	1 519	0	684	0	835	0

5.e) Informace o restrukturalizovaných pohledávkách

(v mil. Kč)	31.3.2013	31.12.2012	30.9.2012	30.6.2012
Restrukturalizované pohledávky za účetní období v hodnotě před znehodnocením	32	113	76	55
Pohledávky oceňované naběhlou hodnotou	32	113	76	55
Pohledávky oceňované reálnou hodnotou	0	0	0	0

5.f) Informace o derivátech

Raiffeisen stavební spořitelna neeviduje žádné deriváty.

5.g) Poměrové ukazatele banky

POMĚROVÉ UKAZATELE	31.3.2013	31.12.2012	30.9.2012	30.6.2012
Kapitálová přiměřenost	14.49%	14.34%	14.69%	14.85%
Rentabilita průměrných aktiv (ROAA)	0.52%	0.68%	0.74%	0.71%
Rentabilita průměrného kapitálu tier 1 (ROAE)	11.61%	15.14%	16.46%	16.03%
Aktiva na jednoho zaměstnance (mil. Kč)	317	320	310	313
Správní náklady na jednoho zaměstnance (mil. Kč)	-2	-2	-2	-2
Zisk nebo ztráta po zdanění na jednoho zaměstnance (mil. Kč)	2	2	2	2

6. Údaje o plnění pravidel obezřetného podnikání ve zkráceném rozsahu

6.a) Údaje o kapitálu na individuálním základě

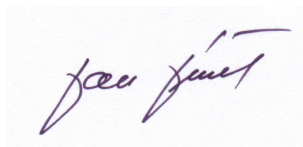
Regulatorní kapitál Raiffeisen stavební spořitelny je tvořen pouze původním kapitálem (Tier 1), který je ze 17 % tvořen základním kapitálem. Zbývající část je složena ze zákonných a ostatních rezervních fondů a odčitatelné položky (nehmotný majetek).

(v mil. Kč)	31.3.2013	31.12.2012	30.9.2012	30.6.2012
KAPITÁL	3 721	3 717	3 707	3 707
Původní kapitál (Tier 1)	3 721	3 717	3 707	3 707
Splacený základní kapitál zapsaný v obchodním rejstříku	650	650	650	650
Vlastní akcie	0	0	0	0
Emisní ážio	0	0	0	0
Rezervní fondy a nerozdělený zisk	3 127	3 127	3 127	3 127
Povinné rezervní fondy	130	130	130	130
Ostatní fondy z rozdělení zisku	2 997	2 997	2 997	2 997
Nerozdělený zisk z předchozích období	0	0	0	0
Zisk za účetní období po zdanění	0	0	0	0
Neuhrazená ztráta z předchozích období	0	0	0	0
Výsledné kurzové rozdíly z konsolidace	0	0	0	0
Zisk za běžné účetní období	0	0	0	0
Ztráta za běžné účetní období	0	0	0	0
Čistý zisk z kapitalizace budouc. příjmů ze sekuritizace	0	0	0	0
Zisk/ztráta z ocenění závazků v RH z titulu úvěr. rizika	0	0	0	0
Další odčitatelné položky z původního kapitálu	-56	-60	-70	-69
Goodwill	0	0	0	0
Nehmotný majetek jiný než goodwill	-56	-60	-70	-69
Negat. oceň. rozdíl ze změn RH realiz. kapitál. nástrojů	0	0	0	0
Účastnické CP vydané osobou s kvalifikov. účastí v bance	0	0	0	0
Dodatkový kapitál (Tier 2)	0	0	0	0
Odčit. položky od původního a dodatkového kapitálu (Tier 1 + Tier 2)	0	0	0	0
Kapitál na krytí tržního rizika (Tier 3)	0	0	0	0

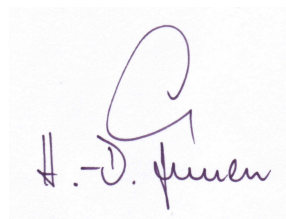
6.b) Údaje o kapitálových požadavcích na individuálním základě

Od 30. června 2012 Raiffeisen stavební spořitelna uplatňuje strategie a postupy a průběžně posuzuje a udržuje vnitřně stanovený kapitál, který dostatečně pokrývá rizika, jimž je banka vystavena.

(v mil. Kč)	31.3.2013	31.12.2012	30.9.2012	30.6.2012
KAPITÁLOVÉ POŽADAVKY	2 055	2 073	2 019	1 997
Kapitálové požadavky k úvěr. riziku celkem	1 827	1 836	1 781	1 759
Kapitálové požadavky k úvěr. riziku při STA celkem	1 827	1 836	1 781	1 759
Kapitálové požadavky k úvěr. riziku při STA k expozicím celkem	1 827	1 836	1 781	1 759
Kap. pož. při STA k expozicím vůči reg. vládám a míst. orgánům	1	1	1	1
Kap. pož. při STA k expozicím vůči institucím	212	220	187	209
Kap. pož. při STA k podnikovým expozicím	222	219	202	182
Kap. pož. při STA k retailovým expozicím	829	836	837	837
Kap. pož. při STA k expozicím zajištěnými nemovitostmi	423	430	432	433
Kap. pož. při STA k expozicím po splatnosti	34	31	35	33
Kap. pož. při STA k expozicím v krytých dluhopisech	46	46	29	12
Kap. pož. při STA k ostatním expozicím	60	52	59	52
Kapitálové požadavky k operačnímu riziku celkem	228	238	238	238
Kapitálové požadavky k operačnímu riziku podle BIA	228	238	238	238



Ing. Jan Jeníček
předseda představenstva



Hans-Dieter Funke
místopředseda představenstva