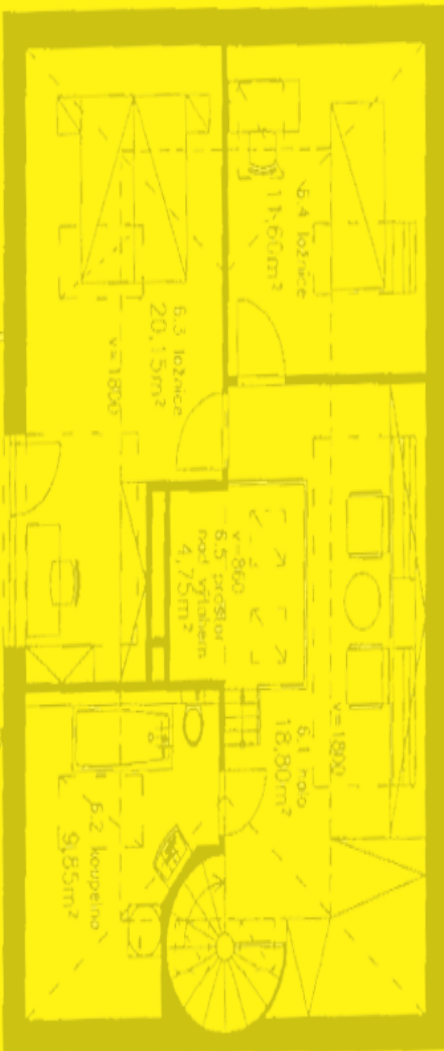




## Údaje o spořitelně a výsledcích hospodaření k 31. 12. 2007



## Raiffeisen stavební spořitelna a.s.

### Údaje o spořitelně a výsledcích hospodaření k 31. 12. 2007

Datum zveřejnění: 18. dubna 2008, oprava 21. dubna 2008

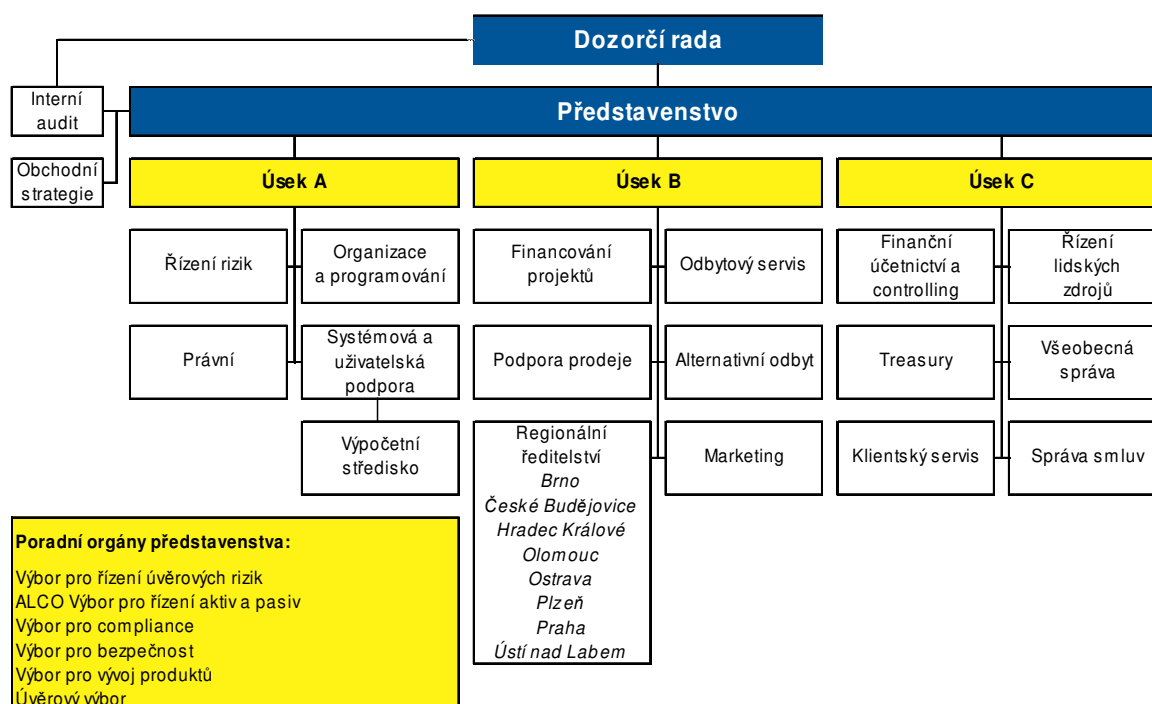
Tyto informace jsou zveřejňovány v souladu se zákonem č. 21/1992 Sb., o bankách, v platném znění a v souladu s Vyhláškou č. 123/2007 Sb., o pravidlech obezřetného podnikání bank, spořitelních a úvěrních družstev a obchodníků s cennými papíry a Úředním sdělením České národní banky ze dne 26. října 2007.

## 1. Údaje o Raiffeisen stavební spořitelně

### 1.a) Základní údaje o Raiffeisen stavební spořitelně platné

Obchodní firma	<b>Raiffeisen stavební spořitelna a.s.</b>
Právní forma	akciová společnost
Sídlo	<b>Koněvova 2747/99, 130 45 Praha 3</b>
Identifikační číslo	49241257
Datum zápisu do obchodního rejstříku	4. září 1993 u Městského soudu v Praze, oddíl B, vložka 2102
Datum zápisu poslední změny do obchodního rejstříku	6. dubna 2007, změna ve složení dozorčí rady
Výše základního kapitálu zapsaného v obchodním rejstříku	650 000 000 Kč
Výše splaceného základního kapitálu	650 000 000 Kč
Akcie	6 500 kusů zaknihovaných akcií na jméno ve jmenovité hodnotě 100 000 Kč za jednu akci
Nabytí vlastních akcií	netýká se Raiffeisen stavební spořitelny
Zvýšení základního kapitálu od posledního uveřejnění	ke zvýšení základního kapitálu od posledního uveřejnění nedošlo

### 1.b) Organizační struktura Raiffeisen stavební spořitelny k 31. 12. 2007



Raiffeisen stavební spořitelna měla k 31. 12. 2007 169 poradenských míst včetně centrály a 8 regionálních ředitelství. Přepočtený stav zaměstnanců byl k 31. 12. 2007 celkem 203.

### 1.c) Údaje o členech dozorčí rady, členech představenstva a o členech vrcholného vedení banky

#### Dozorčí rada

##### Mag. Johann Ertl

kvalifikační předpoklady a zkušenosti  
členství v orgánech jiných společností

##### předseda dozorčí rady (od 3. března 1998, člen dozorčí rady od září 1993)

Hospodářská univerzita, Vídeň  
Raiffeisen Bausparkasse GmbH, Vídeň – jednatel  
Raiffeisen Bausparkassen Holding GmbH, Vídeň – jednatel  
Prvá stavebná sporiteľňa, Bratislava – předseda dozorčí rady  
Raiffeisen stambena stedionica, Záhřeb – předseda dozorčí rady  
Raiffeisen Wohnbaubank AG, Vídeň – předseda dozorčí rady  
Raiffeisen Banca pentru Locuinte, Bukurešť – externí člen Management Board (odpovídá členovi dozorčí rady)

<b>Ing. Josef Malíř</b> kvalifikační předpoklady a zkušenosti členství v orgánech jiných společností	<b>člen dozorčí rady</b> (od 27. března 2003) Vysoká škola zemědělská, Praha, Ekonomická fakulta Raiffeisenbank a.s., Praha – člen dozorčí rady
<b>Mag. Constanze Müllner</b> kvalifikační předpoklady a zkušenosti	<b>členka dozorčí rady</b> (od 18. října 2006) Univerzita Vídeň, Právnická fakulta
<b>Mgr. Dr. Erich Rainbacher</b> kvalifikační předpoklady a zkušenosti členství v orgánech jiných společností	<b>člen dozorčí rady</b> (od září 1993) Vysoká škola pro světový obchod, Vídeň Raiffeisen Bausparkasse GmbH, Vídeň – generální ředitel Raiffeisen Bausparkassen Holding GmbH, Vídeň – jednatel Prvá stavebná sporitel'ňa, Bratislava – člen dozorčí rady
<b>Patrik Ferra</b> kvalifikační předpoklady a zkušenosti	<b>člen dozorčí rady</b> (od 22. března 2002 – zvolen zaměstnanci) Střední průmyslová škola strojní, Praha
<b>Ing. Jana Jeřichová</b> kvalifikační předpoklady a zkušenosti	<b>členka dozorčí rady</b> (od 22. března 2007 – zvolena zaměstnanci) Vysoká škola ekonomická, Praha, Fakulta informatiky a statistiky
<b>Představenstvo</b>	
<b>Ing. Jan Jeníček</b> vzdělání	<b>předseda představenstva</b> (od 21. prosince 2007) místopředseda představenstva (do 21. prosince 2007) Vysoká škola ekonomická, Praha, Fakulta výrobně ekonomická
<b>Hans-Dieter Funke</b> vzdělání	<b>místopředseda představenstva</b> (od 1. srpna 2006) Odborný výcvik – bankovní obchodník, Bayerische Vereinsbank Lindau Akademie pro praktickou podnikovou ekonomiku Friedrichshafen/Radolfzell
<b>Mag. Kurt Matouschek</b> vzdělání	<b>předseda představenstva</b> (od 23. listopadu 2000 do 21. prosince 2007) Hospodářská univerzita, Vídeň
<b>Vrcholné vedení – centrála</b>	
<b>Mgr. Lenka Brdlíková</b> vzdělání	<b>ředitelka odboru řízení lidských zdrojů</b> (od 2003) Univerzita Karlova, Praha, Pedagogická fakulta
<b>Bc. Marián Dudek, MBA</b> vzdělání	<b>ředitel odboru financování projektů</b> (od 2001) Masarykova univerzita, Brno, Fakulta ekonomicko-správní Vysoká škola ekonomická, Praha – MBA s akreditací Manchester Metropolitan University
<b>Ing. Pavel Fischer</b> vzdělání	<b>ředitel odboru clientského servisu</b> (od 2005) Vysoká škola ekonomická, Praha, Fakulta národohospodářská
<b>Mgr. Roman Hurych</b> vzdělání	<b>ředitel odboru finančního účetnictví a controllingu</b> (od 2001) Univerzita Karlova, Praha, Matematicko-fyzikální fakulta
<b>Ing. Miroslav Jůza</b> vzdělání členství v orgánech jiných společností	<b>ředitel odboru všeobecné správy</b> (od 1997) České vysoké učení technické, Praha, Fakulta stavební KONEVOVA s.r.o. – jednatel
<b>Ing. Tomáš Kaňkovský</b> vzdělání	<b>ředitel odboru systémové a uživatelské podpory</b> (od 1995) Česká zemědělská univerzita, Praha, Ekonomická fakulta
<b>Pavel Kotáb, DiS.</b> vzdělání	<b>ředitel odboru interního auditu</b> (od 2002) Bankovní akademie – diplom DiS. Bankovní akademie při Německo-české obchodní a průmyslové komoře – diplom bankovní obchodník
<b>Michal Macháň</b> vzdělání	<b>ředitel odboru výpočetního střediska</b> (od 1996) Střední průmyslová škola elektrotechnická, Praha
<b>Ing. Jana Musilová</b> vzdělání	<b>ředitelka odboru správy smluv</b> (od 2000) Vysoká škola ekonomická, Praha, Fakulta národohospodářská
<b>Ing. Daniela Ostašová</b> vzdělání	<b>ředitelka odboru obchodní strategie</b> (od 2001) Leningradská státní univerzita, Leningrad, Ekonomická fakulta
<b>JUDr. Václav Ouřada</b> vzdělání členství v orgánech jiných společností	<b>ředitel odboru alternativní obdoby</b> (od 2006) Vysoká škola SNB, Praha Raiffeisen finanční poradenství s.r.o. – jednatel
<b>Ing. Rudolf Pavlíček</b> vzdělání	<b>ředitel odboru organizace a programování</b> (od 1996) České vysoké učení technické, Praha, Fakulta elektrotechnická Vysoká škola ekonomická, Praha, postgraduální studium na katedře bankovníctví
<b>JUDr. Bohuslav Pavlík</b> vzdělání členství v orgánech jiných společností	<b>ředitel odboru právního</b> (od 1995) Univerzita Karlova, Praha, Právnická fakulta Ústav pro ekopolitiku o.p.s. – člen správní rady
<b>Mgr. Karel Pavlík</b> vzdělání	<b>ředitel odboru podpora prodeje</b> (od 2006) Univerzita Karlova, Praha, Matematicko-fyzikální fakulta
<b>Mgr. Tomáš Vášáry</b> vzdělání	<b>ředitel odboru marketingu</b> (od 2004) Univerzita Komenského, Bratislava, Přírodovědecká fakulta
<b>Ing. Dalibor Vaverka</b> vzdělání	<b>ředitel odboru odbytového servisu</b> (od 2001) <b>pověřen řízením regionu Praha</b> (od 2007) České vysoké učení technické, Praha, Fakulta strojní
<b>Ing. Michala Vojtíšková</b> vzdělání	<b>ředitelka odboru řízení rizik</b> (od 2007) Západočeská univerzita, Plzeň, Fakulta aplikovaných věd
<b>Ing. Petr Zaremba</b> vzdělání	<b>ředitel odboru treasury</b> (od 2002) Vysoká škola ekonomická, Praha, Fakulta mezinárodních vztahů

**Vrcholné vedení – regionální ředitelství**

<b>Ivana Hrabáčová</b> vzdělání	<b>regionální ředitelka České Budějovice</b> (od 1997) Střední ekonomická škola, České Budějovice kurz manažerského minima
<b>Ing. Vladislav Hrdlička</b> vzdělání	<b>regionální ředitel Brno</b> (od 1996) Vysoké učení technické, Brno, Fakulta stavební
<b>Ing. Marcela Kubátová</b> vzdělání členství v orgánech jiných společností	<b>regionální ředitelka Ústí nad Labem</b> (od 2006) České vysoké učení technické, Praha, Fakulta stavební NENAROZENÉ DĚTI, o.p.s. – členka správní rady
<b>Lenka Luňáková</b> vzdělání	<b>regionální ředitelka Praha</b> (od 2007) Střední ekonomická škola, Nový Bydžov Vyšší odborná škola, obor sociálně právní, Trutnov
<b>Jan Mrajca</b> vzdělání	<b>regionální ředitel Olomouc</b> (od 1996) Gymnázium, Karviná
<b>PaedDr. Stanislav Nejezchleba</b> vzdělání	<b>regionální ředitel Plzeň</b> (od 2001) Pedagogická fakulta, Plzeň
<b>Ing. Robert Růžička</b> vzdělání	<b>regionální ředitel Hradec Králové</b> (od 2005) České vysoké učení technické, Praha, Fakulta strojní
<b>Ing. Radmila Wolfová</b> vzdělání	<b>regionální ředitelka Ostrava</b> (od 2001) Vysoká škola báňská, Ostrava, Fakulta ekonomická

Pokud není uvedeno, nejsou členové dozorčí rady, členové představenstva a další vedoucí zaměstnanci banky členy v orgánech jiných právnických osob.

Celková výše úvěrů poskytnutých Raiffeisen stavební spořitelnou členům dozorčí rady, členům představenstva a vrcholného vedení banky k 31. 12. 2007 činila 19 544 tis. Kč.

Raiffeisen stavební spořitelna nevydala žádné záruky za členy dozorčí rady, členy představenstva ani za členy vrcholného vedení banky.

## 2. Složení akcionářů Raiffeisen stavební spořitelny

Obchodní firma	<b>Raiffeisen Bausparkassen Holding GmbH</b> (100% dceřinná společnost Raiffeisen Bausparkasse GmbH)
Právní forma	GmbH (společnost s ručením omezeným)
Sídlo	Wiedner Hauptstr. 94, 1051 Vídeň, Rakousko
Výše podílu na hlasovacích právech	75 % (4 875 kusů akcií)
Obchodní firma	<b>Raiffeisenbank a.s.</b>
Právní forma	akciová společnost
Sídlo	Olbrachtova 2006/9, 140 21 Praha 4
Výše podílu na hlasovacích právech	25 % (1 625 kusů akcií)

## 3. Struktura konsolidačního celku, jehož je Raiffeisen stavební spořitelna součástí

### 3.a) Informace o ovládajících osobách

Raiffeisen stavební spořitelna je členem konsolidovaného celku Raiffeisen Bausparkasse GmbH a Raiffeisenbank a.s.

Ovládajícími osobami ve vztahu k Raiffeisen stavební spořitelně jsou následující společnosti, které jednájí ve shodě:

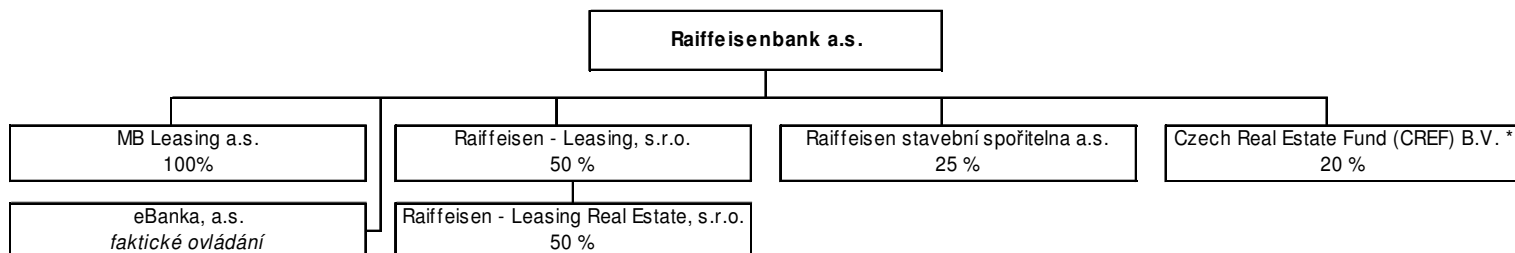
- Raiffeisen Bausparkassen Holding GmbH, společnost s ručením omezeným se sídlem Wiedner Hauptstrasse 94, Vídeň, Rakousko
  - Přímý podíl na základním kapitálu banky: 75 %
  - Přímý podíl na hlasovacích právech banky: 75 %
  - Souhrnná výše pohledávek banky: 0 tis. Kč
  - Souhrnná výše závazků banky: 2 750 tis. Kč
  - Souhrnná výše cenných papírů emitovaných ovládající osobou v aktivech banky: 0 tis. Kč
  - Souhrnná výše závazků banky z těchto cenných papírů: 0 tis. Kč
  - Souhrnná výše záruk vydaných bankou za ovládající osobu: 0 tis. Kč
  - Souhrnná výše záruk přijatých bankou od ovládající osoby: 0 tis. Kč
- Raiffeisenbank a.s., akciová společnost, se sídlem Olbrachtova 2006/9, Praha
  - Přímý podíl na základním kapitálu banky: 25 %
  - Přímý podíl na hlasovacích právech banky: 25 %
  - Souhrnná výše pohledávek banky: 312 245 tis. Kč
  - Souhrnná výše závazků banky: 867 tis. Kč
  - Souhrnná výše cenných papírů emitovaných ovládající osobou v aktivech banky: 324 966 tis. Kč
  - Souhrnná výše závazků banky z těchto cenných papírů: 0 tis. Kč
  - Souhrnná výše záruk vydaných bankou za ovládající osobu: 0 tis. Kč
  - Souhrnná výše záruk přijatých bankou od ovládající osoby: 0 tis. Kč

- Raiffeisen Bausparkasse GmbH se sídlem Wiedner Hauptstrasse 94, společnost s ručením omezeným, Vídeň, Rakousko
  - Nepřímý podíl na základním kapitálu banky: 75 %
  - Nepřímý podíl na hlasovacích právech banky: 75 %
  - Souhrnná výše pohledávek banky: 0 tis. Kč
  - Souhrnná výše závazků banky: 1 921 tis. Kč
  - Souhrnná výše cenných papírů emitovaných ovládající osobou v aktivech banky: 0 tis. Kč
  - Souhrnná výše závazků banky z těchto cenných papírů: 0 tis. Kč
  - Souhrnná výše záruk vydaných bankou za ovládající osobu: 0 tis. Kč
  - Souhrnná výše záruk přijatých bankou od ovládající osoby: 0 tis. Kč

### 3.b) Informace o ovládaných osobách

Raiffeisen stavební spořitelna není ovládající osobou ani většinovým vlastníkem žádné právnické osoby.

### 3.c) Struktura konsolidačního celku k 31. 12. 2007



\* Společnost Czech Real Estate Fund (CREF) B.V. není zahrnuta do regulovaného konsolidačního celku.

## 4. Údaje o činnosti Raiffeisen stavební spořitelny

V souladu s § 1 a § 9 zákona č. 96/1993 Sb. ČR, o stavebním spoření a státní podpoře stavebního spoření a v souladu s licencí udělenou Českou národní bankou může Raiffeisen stavební spořitelna vykonávat následující činnosti:

- a) přijímat vklady od účastníků stavebního spoření,
- b) poskytovat úvěry účastníkům stavebního spoření,
- c) poskytovat příspěvek (státní podporu) fyzickým osobám - účastníkům stavebního spoření,
- d) poskytovat úvěry osobám, jejichž výrobky a poskytované služby jsou určeny pro uspokojování bytových potřeb,
- e) přijímat vklady od bank, zahraničních bank, poboček zahraničních bank, finančních institucí, zahraničních finančních institucí a poboček zahraničních finančních institucí,
- f) poskytovat záruky za úvěry ze stavebního spoření, za úvěry poskytnuté podle § 5 odst. 5 zákona o stavebním spoření a za úvěry uvedené v § 9 odst. 1 písm. a) zákona o stavebním spoření,
- g) obchodovat na vlastní účet s hypotečními zástavními listy a s obdobnými produkty vydávanými členskými státy Organizace pro hospodářskou spolupráci a rozvoj,
- h) obchodovat na vlastní účet s dluhopisy vydávanými Českou republikou, s dluhopisy, za které převzala Česká republika záruku, a s dluhopisy vydávanými Českou národní bankou,
- i) obchodovat na vlastní účet s dluhopisy vydávanými členskými státy Organizace pro hospodářskou spolupráci a rozvoj, centrálními bankami, finančními institucemi těchto států a bankami se sídlem v těchto státech, jakož i s dluhopisy, za které tyto státy převzaly záruku, a s dluhopisy vydávanými Evropskou investiční bankou, Nordic Investment Bank a Evropskou centrální bankou,
- j) provádět platební styk a jeho zúčtování v souvislosti s činností stavební spořitelny,
- k) vykonávat finanční makléřství,
- l) poskytovat bankovní informace.

Raiffeisen stavební spořitelna všechny uvedené činnosti vykonává.

Raiffeisen stavební spořitelně nebylo vykonávání žádné činnosti omezeno ani vyloučeno.

## 5. Údaje o finanční situaci Raiffeisen stavební spořitelny

### 5.a) Rozvaha

(v tis. Kč)	31.12.2007	30.9.2007
<b>AKTIVA CELKEM</b>	<b>45 045 162</b>	<b>42 030 560</b>
<b>Pokladní hotovost a pohledávky vůči centrálním bankám</b>	<b>422 567</b>	<b>311 035</b>
Pokladní hotovost	10 443	1 835
Pohledávky vůči centrálním bankám	412 124	309 200
<b>Finanční aktiva k obchodování</b>	<b>0</b>	<b>0</b>
Deriváty k obchodování s kladnou reálnou hodnotou	0	0
Kapitálové nástroje k obchodování	0	0
Dluhové cenné papíry k obchodování	0	0
<b>Pohledávky k obchodování</b>	<b>0</b>	<b>0</b>
Pohledávky k obchodování vůči úvěrovým institucím	0	0
Pohledávky k obchodování vůči j. osobám než úvěr. institucím	0	0
Ostatní pohledávky k obchod. sektorově nečleněné	0	0
<b>Finanční aktiva v reálné hodnotě vykáz. do zisku nebo ztráty</b>	<b>0</b>	<b>0</b>
Kapitálové nástroje v reálné hodnotě vykázané do Z/Z	0	0
Dluhové cenné papíry v reálné hodnotě vykázané do Z/Z	0	0
<b>Pohledávky v reálné hodnotě vykázané do zisku nebo ztráty</b>	<b>0</b>	<b>0</b>
Pohledávky v reálné hodnotě vykázané do Z/Z vůči úvěr. inst.	0	0
Pohledávky v RH vykázané do Z/Z vůči j. osobám než úvěr. inst.	0	0
Ostatní pohledávky v RH vykázané do Z/Z sektorově nečleněné	0	0
<b>Realizovatelná finanční aktiva</b>	<b>6 473 808</b>	<b>6 246 523</b>
Kapitálové nástroje realizovatelné	0	0
Dluhové cenné papíry realizovatelné	6 473 808	6 246 523
<b>Pohledávky realizovatelné</b>	<b>0</b>	<b>0</b>
Pohledávky realizovatelné vůči úvěrovým institucím	0	0
Pohledávky realizovatelné vůči j. osobám než úvěr. institucím	0	0
Ostatní pohledávky realizovatelné sektorově nečleněné	0	0
<b>Úvěry a jiné pohledávky</b>	<b>18 773 936</b>	<b>16 210 329</b>
Dluhové cenné papíry neobchodovatelné	0	0
Pohledávky	18 773 936	16 210 329
Pohledávky vůči úvěrovým institucím	2 608 694	1 408 536
Pohledávky vůči osobám jiným než úvěrovým institucím	16 161 855	14 799 077
Ostatní pohledávky sektorově nečleněné	3 387	2 716
<b>Finanční investice držené do splatnosti</b>	<b>17 598 582</b>	<b>18 865 761</b>
Dluhové cenné papíry držené do splatnosti	17 598 582	18 865 761
Pohledávky držené do splatnosti	0	0
Pohledávky držené do splatnosti vůči úvěrovým institucím	0	0
Pohledávky držené do splatnosti vůči j. osobám než úvěr. inst.	0	0
Ostatní pohledávky držené do splatnosti sektorově nečleněné	0	0
Zajišťovací deriváty s kladnou reálnou hodnotou	0	0
Zajišť. deriváty s kladnou RH – zajištění reálné hodnoty	0	0
Zajišť. deriváty s kladnou RH – zajištění peněžních toků	0	0
Zajišť. deriváty s kladnou RH – zaj. čistých investic do zahr. jedn.	0	0
Zajišť. deriváty s kladnou RH – zajištění úrok. rizika – RH	0	0
Zajišť. deriváty s kladnou RH – zajištění úrok. rizika – pen. toky	0	0
<b>Kladné změny reálné hodnoty portfolia zajišťovaných nástrojů</b>	<b>0</b>	<b>0</b>
<b>Hmotný majetek</b>	<b>46 689</b>	<b>50 031</b>
Pozemky, budovy a zařízení	46 689	50 031
Investice do nemovitosti	0	0
<b>Nehmotný majetek</b>	<b>38 801</b>	<b>37 017</b>
Goodwill	0	0
Ostatní nehmotný majetek	38 801	37 017
<b>Účasti v přidružených a ovládaných osobách ve spol. podn.</b>	<b>0</b>	<b>0</b>
<b>Daňové pohledávky</b>	<b>20 259</b>	<b>16 251</b>
Pohledávky ze splatné daně	0	0
Pohledávky z odložené daně	20 259	16 251
<b>Ostatní aktiva</b>	<b>1 670 520</b>	<b>293 613</b>
<b>Neoběžná aktiva a vyřazované skupiny určené k prodeji</b>	<b>0</b>	<b>0</b>

(v tis. Kč)	31.12.2007	30.9.2007
<b>ZÁVAZKY A VLASTNÍ KAPITÁL CELKEM</b>	<b>45 045 162</b>	<b>42 030 560</b>
<b>Závazky celkem</b>	<b>43 648 373</b>	<b>40 673 733</b>
<b>Vklady, úvěry a ostatní finanční závazky vůči centr. bankám</b>	<b>0</b>	<b>0</b>
<b>Finanční závazky k obchodování</b>	<b>0</b>	<b>0</b>
Deriváty k obchodování se zápornou reálnou hodnotou	0	0
Závazky z krátkých prodejů	0	0
Vklady, úvěry a ostatní finanční závazky k obchodování	0	0
Vklady, úvěry a ostatní fin. závazky k obch. vůči úvěr. inst.	0	0
Vklady, úvěry a ost. fin. závazky k obch. j. os. než úvěr. inst.	0	0
Ostatní finanční závazky k obchodování sektorově nečleněné	0	0
Emitované dluhové CP určené k odkupu v krátkém období	0	0
<b>Finanční závazky v reálné hodnotě vykázané do zisku/ztráty</b>	<b>0</b>	<b>0</b>
Vklady, úvěry a ostatní finanční závazky v RH vykázané do Z/Z	0	0
Vklady, úvěry a ost. fin. závaz. v RH vyk. do Z/Z vůči úvěr. inst.	0	0
Vklady a ost. fin. záv. v RH vyk. do Z/Z vůči j. os. než úvěr. inst.	0	0
Ostatní fin. závazky v RH hodnotě vykáz. do Z/Z sektor. nečlen.	0	0
Emitované dluhové CP v RH vykázané do zisku nebo ztráty	0	0
Podřízené závazky v RH vykázané do zisku nebo ztráty	0	0
<b>Finanční závazky v naběhlé hodnotě</b>	<b>43 014 285</b>	<b>40 010 766</b>
Vklady, úvěry a ostatní finanční závazky v naběhlé hodnotě	43 014 285	40 010 766
Vklady a ost. finanční závazky v naběhlé hodnotě vůči úvěr. inst.	0	0
Vklady a ost. finanční závazky v naběhlé hodn.vůči j.os. než úvěr. inst.	42 905 580	39 952 758
Ostatní finanční závazky v naběhlé hodnotě sektorově nečleněné	108 705	58 008
Emitované dluhové cenné papíry v naběhlé hodnotě	0	0
Podřízené závazky v naběhlé hodnotě	0	0
<b>Finanční závazky spojené s převáděnými aktivy</b>	<b>0</b>	<b>0</b>
<b>Zajišťovací deriváty se zápornou reálnou hodnotou</b>	<b>0</b>	<b>0</b>
Zajišť. deriváty se zápornou RH – zajištění reálné hodnoty	0	0
Zajišť. deriváty se zápornou RH – zajištění peněžních toků	0	0
Zajišť. deriváty se zápornou RH – zaj. čistých investic do zahr. jedn.	0	0
Zajišť. deriváty se zápornou RH – zajištění úrok. rizika – RH	0	0
Zajišť. deriváty se zápornou RH – zajištění úrok. rizika – peněžní toky	0	0
<b>Záporné změny reál. hodnoty portfolia zajišťovaných nástrojů</b>	<b>0</b>	<b>0</b>
<b>Rezervy</b>	<b>7 400</b>	<b>5 200</b>
Rezervy na restrukturalizace	0	0
Rezervy na daně a soudní spory	0	0
Rezervy na důchody a podobné závazky	0	0
Rezervy na podrozvahové položky	0	0
Rezervy na nevýhodné smlouvy	0	0
Ostatní rezervy	7 400	5 200
<b>Daňové závazky</b>	<b>41 882</b>	<b>30 064</b>
Závazky ze splatné daně	41 882	30 064
Závazky ze splatné daně	0	0
<b>Ostatní závazky</b>	<b>584 806</b>	<b>627 703</b>
<b>Základní kapitál družstev splatný na požádání</b>	<b>0</b>	<b>0</b>
<b>Závazky spojené s vyřazovanými skupinami určenými k prodeji</b>	<b>0</b>	<b>0</b>
<b>Vlastní kapitál celkem</b>	<b>1 396 789</b>	<b>1 356 827</b>
<b>Základní kapitál</b>	<b>650 000</b>	<b>650 000</b>
Splacený základní kapitál	650 000	650 000
Nesplacený základní kapitál	0	0
<b>Emisní ážio</b>	<b>0</b>	<b>0</b>
<b>Další vlastní kapitál</b>	<b>0</b>	<b>0</b>
Kapitálová složka finančních nástrojů	0	0
Ostatní kapitálové nástroje	0	0
<b>Fondy z přecenění a ostatní oceňovací rozdíly</b>	<b>-76 882</b>	<b>-55 963</b>
Oceňovací rozdíly z hmotného majetku	0	0
Oceňovací rozdíly z nehmotného majetku	0	0
Zajištění čistých investic do zahraničních jednotek	0	0
Zajištění peněžních toků	0	0
Oceňovací rozdíly z realizovatelných finančních aktiv	-76 882	-55 963
Oceň. rozdíly z neoběž. aktiv a ukončov. čin. určených k prodeji	0	0
Ostatní oceňovací rozdíly	0	0
<b>Rezervní fondy</b>	<b>622 736</b>	<b>622 776</b>
<b>Nerozdělený zisk (neuhrazená ztráta) z předchozích období</b>	<b>0</b>	<b>0</b>
<b>Vlastní akcie</b>	<b>0</b>	<b>0</b>
<b>Zisk (ztráta) za běžné účetní období</b>	<b>200 935</b>	<b>140 014</b>

## 5.b) Výkaz zisku a ztráty

(v tis. Kč)	31.12.2007	30.9.2007
<b>Zisk z finanční a provozní činnosti</b>	<b>668 638</b>	<b>477 390</b>
<b>Úrokové výnosy</b>	<b>1 612 505</b>	<b>1 190 727</b>
Úroky z pohledávek vůči centrálním bankám	9 429	6 366
Úroky z finančních aktiv k obchodování	0	0
Úroky z finančních aktiv v reálné hodnotě vykázaných do Z/Z	0	0
Úroky z realizovatelných finančních aktiv	183 704	134 657
Úroky z úvěrů a jiných pohledávek	749 679	542 442
Úroky z finančních investic držených do splatnosti	669 693	507 262
Zisk ze zajišťovacích úrokových derivátů	0	0
Úroky z ostatních aktiv	0	0
<b>Úrokové náklady</b>	<b>-1 123 758</b>	<b>-846 110</b>
Úroky na vklady, úvěry a ost. fin. závazky vůči centr. bankám	0	0
Úroky na finanční závazky k obchodování	0	0
Úroky na finanční závazky v reálné hodnotě vykázané do Z/Z	0	0
Úroky na finanční závazky v naběhlé hodnotě	-1 123 758	-846 110
Ztráta ze zajišťovacích úrokových derivátů	0	0
Úroky na ostatní závazky	0	0
<b>Náklady na základní kapitál splatný na požádání</b>	<b>0</b>	<b>0</b>
<b>Výnosy z dividend</b>	<b>0</b>	<b>0</b>
Výnosy z dividend z finančních aktiv k obchodování	0	0
Výnosy z dividend z finan. aktiv v RH vykázaných do Z/Z	0	0
Výnosy z dividend z realizovatelných finančních aktiv	0	0
Výnosy z dividend od přidružených a ovládaných osob	0	0
<b>Výnosy z poplatků a provizí</b>	<b>601 230</b>	<b>403 033</b>
Poplatky a provize z operací s finan. nástroji pro zákazníky	0	0
Poplatky a provize z obstarání emisí	0	0
Poplatky a provize z obstarání finančních nástrojů	0	0
Poplatky a provize za poradenskou činnost	0	0
Poplatky a provize z clearingů a vypořádání	0	0
Poplatky a provize za obhospodařování hodnot	0	0
Poplatky a provize za správu, úschovu a uložení hodnot	0	0
Poplatky a provize z příslibů a záruk	648	316
Poplatky a provize z platebního styku	0	0
Poplatky a provize ze strukturovaného financování	0	0
Poplatky a provize ze sekuritizace	0	0
Poplatky a provize z ostatních služeb	600 582	402 717
<b>Náklady na poplatky a provize</b>	<b>-441 411</b>	<b>-283 490</b>
Poplatky a provize na operace s finančními nástroji	-836	-613
Poplatky a provize na obhospodařování hodnot	0	0
Poplatky a provize na správu, úschovu a uložení hodnot	0	0
Poplatky a provize na clearing a vypořádání	0	0
Poplatky a provize na sekuritizaci	0	0
Poplatky a provize na ostatní služby	-440 575	-282 877
<b>Realizované Z/Z z finan.aktiv a závazků nevykáz. V RH do Z/Z</b>	<b>26 192</b>	<b>18 715</b>
Zisk (ztráta) z realizovatelných finančních aktiv	8	2
Zisk (ztráta) z úvěrů a jiných pohledávek	0	0
Zisk (ztráta) z finančních investic držených do splatnosti	26 184	18 713
Zisk (ztráta) z finančních závazků v naběhlé hodnotě	0	0
Zisk (ztráta) z ostatních závazků	0	0
<b>Zisk (ztráta) z finančních aktiv a závazků k obchodování</b>	<b>0</b>	<b>0</b>
Zisk (ztráta) z kapitálových nástrojů a akciových derivátů	0	0
Zisk (ztráta) z úrokových nástrojů (včetně úrok. derivátů)	0	0
Zisk (ztráta) z měnových nástrojů (včetně měn. derivátů)	0	0
Zisk (ztráta) z úvěrových nástrojů (včetně úvěr. derivátů)	0	0
Zisk (ztráta) z komodit a komoditních derivátů	0	0
Zisk (ztráta) z ostatních nástrojů včetně hybridních	0	0
<b>Zisk (ztráta) z finan. aktiv a závazků v RH vykázané do Z/Z</b>	<b>0</b>	<b>0</b>
<b>Zisk (ztráta) ze zajišťovacího účetnictví</b>	<b>0</b>	<b>0</b>
<b>Kurzové rozdíly</b>	<b>-34</b>	<b>-122</b>
<b>Zisk (ztráta) z odúčtování aktiv jiných než držených k prodeji</b>	<b>151</b>	<b>13</b>
<b>Ostatní provozní výnosy</b>	<b>16 433</b>	<b>12 577</b>
<b>Ostatní provozní náklady</b>	<b>-22 670</b>	<b>-17 953</b>



(v tis. Kč)	31.12.2007	30.9.2007
<b>Správní náklady</b>	<b>-386 246</b>	<b>-272 676</b>
<b>Náklady na zaměstnance</b>	<b>-164 555</b>	<b>-117 112</b>
Mzdy a platy	-119 249	-84 107
Sociální a zdravotní pojištění	-38 801	-28 304
Penzijní a podobné výdaje	-511	-381
Náklady na dočasné zaměstnance	-872	-640
Odměny – vlastní kapitálové nástroje	0	0
Ostatní náklady na zaměstnance	-5 122	-3 680
<b>Ostatní správní náklady</b>	<b>-221 691</b>	<b>-155 564</b>
Náklady na reklamu	-73 812	-46 583
Náklady na poradenství	-7 001	-1 990
Náklady na informační technologie	-34 509	-24 520
Náklady na outsourcing	-11 621	-9 873
Nájemné	-33 399	-25 377
Jiné správní náklady	-61 349	-47 221
<b>Odpisy</b>	<b>-31 245</b>	<b>-19 646</b>
Odpisy pozemků, budov a zařízení	-12 941	-9 317
Odpisy investic do nemovitostí	0	0
Odpisy nehmotného majetku	-18 304	-10 329
<b>Tvorba rezerv</b>	<b>3 100</b>	<b>5 300</b>
<b>Ztráty ze znehodnocení</b>	<b>6 788</b>	<b>-10 062</b>
<b>Ztráty ze znehodnocení finan.aktiv nevykázaných v RH do Z/Z</b>	<b>6 788</b>	<b>-10 062</b>
Ztráty ze znehodnocení finančních aktiv v pořizovací ceně	0	0
Ztráty ze znehodnocení realizovatelných finančních aktiv	0	0
Ztráty ze znehodnocení úvěrů a jiných pohledávek	6 788	-10 062
Ztráty ze znehodnocení finan. investic držených do splatnosti	0	0
<b>Ztráty ze znehodnocení nefinančních aktiv</b>	<b>0</b>	<b>0</b>
Ztráty ze znehodnocení pozemků, budov a zařízení	0	0
Ztráty ze znehodnocení z investic do nemovitostí	0	0
Ztráty ze znehodnocení goodwillu	0	0
Ztráty ze znehodnocení nehmotného majetku	0	0
Ztráty ze znehodnocení účastí v přídr. a ovlád. os. a sp. podn.	0	0
Ztráty ze znehodnocení ostatních nefinančních aktiv	0	0
<b>Negativní goodwill bezprostředně zahrnutý do výkazu Z/Z</b>	<b>0</b>	<b>0</b>
<b>Podíl na Z/Z přídr. a ovládaných osob a společných podniků</b>	<b>0</b>	<b>0</b>
<b>Zisk nebo ztráta z neoběžných aktiv a vyřazovaných skupin</b>	<b>0</b>	<b>0</b>
<b>Zisk nebo ztráta z pokračující činnosti před zdaněním</b>	<b>261 035</b>	<b>180 306</b>
<b>Náklady na daň z příjmů</b>	<b>-60 100</b>	<b>-40 292</b>
<b>Zisk nebo ztráta z pokračující činnosti po zdanění</b>	<b>200 935</b>	<b>140 014</b>
<b>Zisk nebo ztráta z ukončované činnosti po zdanění</b>	<b>0</b>	<b>0</b>
<b>ZISK NEBO ZTRÁTA PO ZDANĚNÍ</b>	<b>200 935</b>	<b>140 014</b>

**5.c) Informace o pohledávkách z finančních činností bez selhání a v selhání**

K 31.12.2007 (v tis. Kč)	Hodnota před znehodnocením		Účetní hodnota (netto)	Opravné položky k jednotlivým pohledávkám	Opravné položky k portfoliím pohledávek	Kumulovaná ztráta z ocenění reálnou hodnotou
	<b>POHLEDÁVKY Z FINANČNÍCH ČINNOSTÍ CELKEM</b>	<b>18 921 515</b>	<b>18 921 515</b>	<b>18 770 549</b>	<b>150 966</b>	<b>0</b>
<b>Pohledávky za úvěrovými institucemi</b>	<b>2 608 694</b>	<b>2 608 694</b>	<b>2 608 694</b>	<b>0</b>	<b>0</b>	<b>0</b>
<b>Pohledávky bez selhání</b>	<b>2 608 694</b>	<b>2 608 694</b>	<b>2 608 694</b>	<b>0</b>	<b>0</b>	<b>0</b>
Standardní pohledávky	2 608 694	2 608 694	2 608 694	0	0	0
Sledované pohledávky	0	0	0	0	0	0
<b>Pohledávky v selhání</b>	<b>0</b>	<b>0</b>	<b>0</b>	<b>0</b>	<b>0</b>	<b>0</b>
Nestandardní pohledávky	0	0	0	0	0	0
Pochybné pohledávky	0	0	0	0	0	0
Ztrátové pohledávky	0	0	0	0	0	0
<b>Pohledávky za jinými osobami než úvěrovým inst.</b>	<b>16 312 821</b>	<b>16 312 821</b>	<b>16 161 855</b>	<b>150 966</b>	<b>0</b>	<b>0</b>
<b>Pohledávky bez selhání</b>	<b>16 061 801</b>	<b>16 061 801</b>	<b>16 058 414</b>	<b>3 387</b>	<b>0</b>	<b>0</b>
Standardní pohledávky	15 938 686	15 938 686	15 938 686	0	0	0
Sledované pohledávky	123 115	119 728	119 728	3 387	0	0
<b>Pohledávky v selhání</b>	<b>251 020</b>	<b>251 020</b>	<b>103 441</b>	<b>147 579</b>	<b>0</b>	<b>0</b>
Nestandardní pohledávky	76 782	66 613	66 613	10 169	0	0
Pochybné pohledávky	43 313	29 471	29 471	13 842	0	0
Ztrátové pohledávky	130 925	7 357	7 357	123 568	0	0

K 30.9.2007 (v tis. Kč)	Hodnota před znehodnocením		Účetní hodnota (netto)	Opravné položky k jednotlivým pohledávkám	Opravné položky k portfoliím pohledávek	Kumulovaná ztráta z ocenění reálnou hodnotou
	<b>POHLEDÁVKY Z FINANČNÍCH ČINNOSTÍ CELKEM</b>	<b>16 375 787</b>	<b>16 375 787</b>	<b>16 207 613</b>	<b>168 174</b>	<b>0</b>
<b>Pohledávky za úvěrovými institucemi</b>	<b>1 408 536</b>	<b>1 408 536</b>	<b>1 408 536</b>	<b>0</b>	<b>0</b>	<b>0</b>
<b>Pohledávky bez selhání</b>	<b>1 408 536</b>	<b>1 408 536</b>	<b>1 408 536</b>	<b>0</b>	<b>0</b>	<b>0</b>
Standardní pohledávky	1 408 536	1 408 536	1 408 536	0	0	0
Sledované pohledávky	0	0	0	0	0	0
<b>Pohledávky v selhání</b>	<b>0</b>	<b>0</b>	<b>0</b>	<b>0</b>	<b>0</b>	<b>0</b>
Nestandardní pohledávky	0	0	0	0	0	0
Pochybné pohledávky	0	0	0	0	0	0
Ztrátové pohledávky	0	0	0	0	0	0
<b>Pohledávky za jinými osobami než úvěrovým inst.</b>	<b>14 967 251</b>	<b>14 967 251</b>	<b>14 799 077</b>	<b>168 174</b>	<b>0</b>	<b>0</b>
<b>Pohledávky bez selhání</b>	<b>14 706 387</b>	<b>14 706 387</b>	<b>14 701 152</b>	<b>5 235</b>	<b>0</b>	<b>0</b>
Standardní pohledávky	14 594 775	14 594 775	14 594 775	0	0	0
Sledované pohledávky	111 612	106 377	106 377	5 235	0	0
<b>Pohledávky v selhání</b>	<b>260 864</b>	<b>260 864</b>	<b>97 925</b>	<b>162 939</b>	<b>0</b>	<b>0</b>
Nestandardní pohledávky	90 870	73 246	73 246	17 624	0	0
Pochybné pohledávky	46 707	23 523	23 523	23 184	0	0
Ztrátové pohledávky	123 287	1 156	1 156	122 131	0	0

**5.d) Informace o pohledávkách bez znehodnocení a se znehodnocením**

K 31.12.2007 (v tis. Kč)	Hodnota před znehodnocením		Opravné položky	Kumulovaná ztráta z ocenění reálnou hodnotou	Účetní hodnota (netto)	
	Pohledávky oceňované naběhlou hodnotou	Pohledávky oceňované reálnou hodnotou			Pohledávky oceňované naběhlou hodnotou	Pohledávky oceňované reálnou hodnotou
	Pohledávky bez znehodnocení	18 959 504	0	0	0	18 959 504
Pohledávky se znehodnocením	378 886	0	152 330	0	226 556	0

K 30.9.2007 (v tis. Kč)	Hodnota před znehodnocením		Opravné položky	Kumulovaná ztráta z ocenění reálnou hodnotou	Účetní hodnota (netto)	
	Pohledávky oceňované naběhlou hodnotou	Pohledávky oceňované reálnou hodnotou	Pohledávky oceňované naběhlou hodnotou	Pohledávky oceňované reálnou hodnotou	Pohledávky oceňované naběhlou hodnotou	Pohledávky oceňované reálnou hodnotou
	Pohledávky bez znehodnocení	16 312 512	0	0	0	16 312 512
Pohledávky se znehodnocením	376 403	0	169 386	0	207 017	0

#### 5.e) Informace o restrukturalizovaných pohledávkách

(v tis. Kč)	31.12.2007	30.9.2007
<b>Restrukturalizované pohledávky za účetní období v hodnotě před znehodnocením</b>	<b>6 932</b>	<b>5 011</b>
Pohledávky oceňované naběhlou hodnotou	6 932	5 011
Pohledávky oceňované reálnou hodnotou	0	0

#### 5.f) Informace o derivátech

Raiffeisen stavební spořitelna neeviduje žádné deriváty.

#### 5.g) Poměrové ukazatele banky

POMĚROVÉ UKAZATELE	31.12.2007	30.9.2007
Kapitálová přiměřenost	10.73%	11.75%
Rentabilita průměrných aktiv (ROAA)	0.48%	0.45%
Rentabilita průměrného kapitálu tier 1 (ROAE)	16.48%	15.33%
Aktiva na jednoho zaměstnance (tis. Kč)	220 810	203 046
Správní náklady na jednoho zaměstnance (tis. Kč)	-1 893	-1 756
Zisk nebo ztráta po zdanění na jednoho zaměstnance (tis. Kč)	985	902

## 6. Údaje o plnění pravidel obezřetného podnikání ve zkráceném rozsahu

#### 6.a) Údaje o kapitálu na individuálním základě

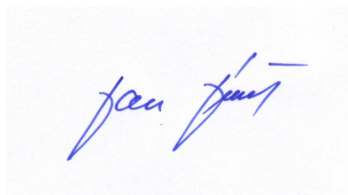
Regulační kapitál Raiffeisen stavební spořitelny je tvořen pouze původním kapitálem (Tier 1), který je z 53 % tvořen základním kapitálem. Zbývající část je složena ze zákonných a ostatních rezervních fondů a odčitatelné položky (nehmotný majetek).

(v tis. Kč)	31.12.2007	30.9.2007
<b>KAPITÁL</b>	<b>1 224 974</b>	<b>1 226 758</b>
<b>Původní kapitál (Tier 1)</b>	<b>1 224 974</b>	<b>1 226 758</b>
Splacený základní kapitál zapsaný v obchodním rejstříku	650 000	650 000
Vlastní akcie	0	0
Emisní ážio	0	0
Rezervní fondy a nerozdělený zisk	613 775	613 775
Povinné rezervní fondy	102 375	102 375
Ostatní fondy z rozdělení zisku	511 400	511 400
Nerozdělený zisk z předchozích období	0	0
Zisk za účetní období po zdanění	0	0
Neuhrazená ztráta z předchozích období	0	0
Výsledné kurzové rozdíly z konsolidace	0	0
Zisk za běžné účetní období	0	0
Ztráta za běžné účetní období	0	0
Čistý zisk z kapitalizace budouc. příjmů ze sekuritizace	0	0
Zisk/ztráta z ocenění závazků v RH z titulu úvěr. rizika	0	0
Další odčitatelné položky z původního kapitálu	-38 801	-37 017
Goodwill	0	0
Nehmotný majetek jiný než goodwill	-38 801	-37 017
Negat. oceň. rozdíl ze změn RH realiz. kapitál. nástrojů	0	0
Účastnické CP vydané osobou s kvalifikov. účastí v bance	0	0
<b>Dodatkový kapitál (Tier 2)</b>	<b>0</b>	<b>0</b>
<b>Odčit. položky od původního a dodatkového kapitálu (Tier 1 + Tier 2)</b>	<b>0</b>	<b>0</b>
<b>Kapitál na krytí tržního rizika (Tier 3)</b>	<b>0</b>	<b>0</b>

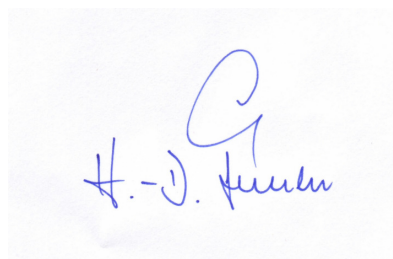
## 6.b) Údaje o kapitálových požadavcích

Na základě zákona č. 21/1992 Sb., o bankách, odstavce (3) §12c není Raiffeisen stavební spořitelna povinna na individuálním základě přijmout a uplatnit spolehlivé, účinné a úplné strategie a postupy pro stanovení, průběžné posuzování a udržování vnitřně stanoveného kapitálu, který by dostatečně pokrýval rizika, jimž je nebo by mohla být banka vystavena. Dále nemá povinnost pravidelně prověřovat, zda výše zmíněné strategie a postupy jsou funkční, účinné a přiměřené charakteru, rozsahu a složitosti činností banky. Raiffeisen stavební spořitelna je zahrnuta svým akcionářem Raiffeisenbank a.s. do regulovaného konsolidačního celku, a proto povinnosti dle výše uvedeného odstavce je povinna plnit Raiffeisenbank a.s. na konsolidované úrovni.

(v tis. Kč)	31.12.2007	30.9.2007
<b>KAPITÁLOVÉ POŽADAVKY</b>	<b>913 131</b>	<b>835 231</b>
<b>Kapitálové požadavky k úvěr. riziku celkem</b>	<b>834 604</b>	<b>756 704</b>
Kapitálové požadavky k úvěr. riziku při STA celkem	834 604	756 704
Kapitálové požadavky k úvěr. riziku při STA k expozicím celkem	834 604	756 704
Kap. pož. při STA k expozicím vůči reg. vládám a míst. orgánům	1 833	2 152
Kap. pož. při STA k expozicím vůči institucím	85 689	53 900
Kap. pož. při STA k podnikovým expozicím	71 416	78 506
Kap. pož. při STA k retailovým expozicím	484 837	440 701
Kap. pož. při STA k expozicím zajištěnými nemovitostmi	129 158	110 178
Kap. pož. při STA k expozicím po splatnosti	5 813	8 462
Kap. pož. při STA k expozicím v krytých dluhopisech	22 790	19 901
Kap. pož. při STA k ostatním expozicím	33 068	42 904
<b>Kapitálové požadavky k operačnímu riziku celkem</b>	<b>78 527</b>	<b>78 527</b>
Kapitálové požadavky k operačnímu riziku podle BIA	78 527	78 527



**Ing. Jan Jeníček**  
předseda představenstva



**Hans-Dieter Funke**  
místopředseda představenstva