

## Údaje o spořitelně a výsledcích hospodaření k 31. 3. 2008



# Raiffeisen stavební spořitelna a.s.

## Údaje o spořitelně a výsledcích hospodaření k 31. 3. 2008

Datum zveřejnění: 7. května 2008

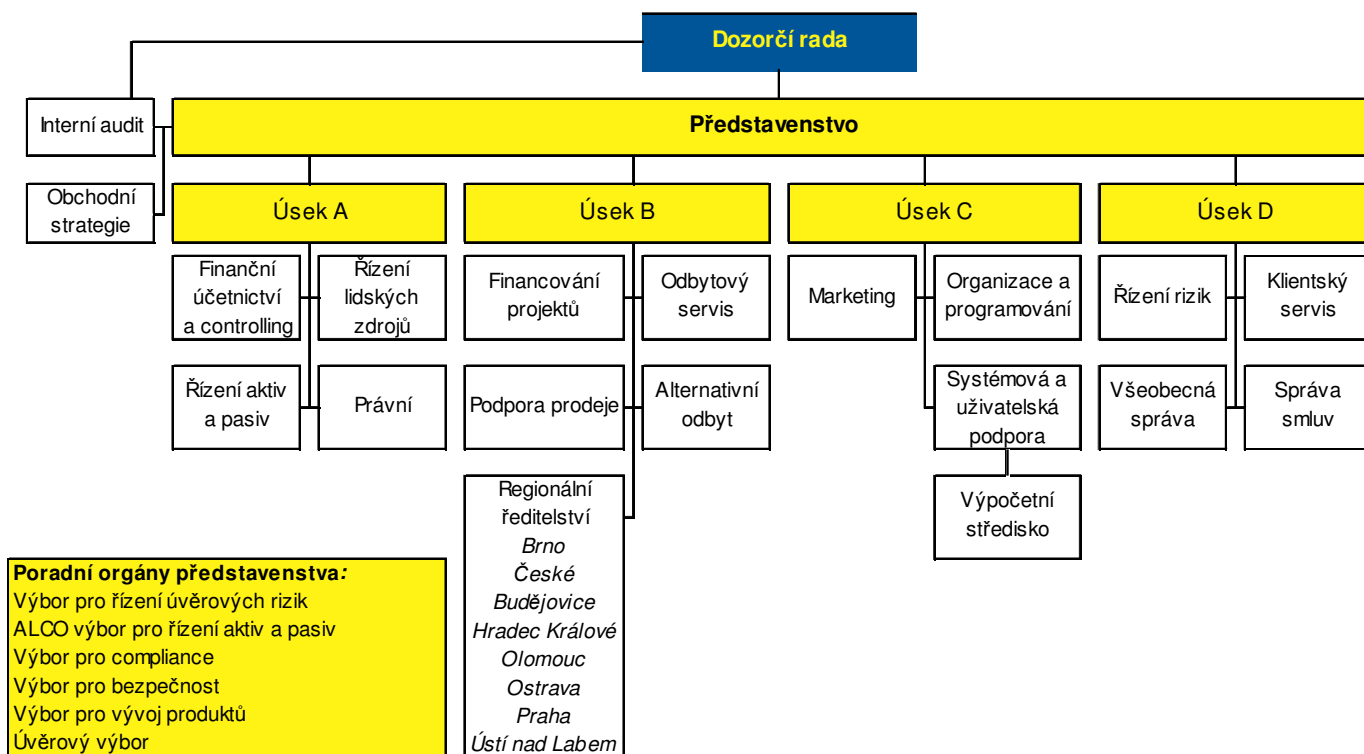
Tyto informace jsou zveřejňovány v souladu se zákonem č. 21/1992 Sb., o bankách, v platném znění a v souladu s Vyhláškou č. 123/2007 Sb., o pravidlech obezřetného podnikání bank, spořitelních a úvěrních družstev a obchodníků s cennými papíry a Úředním sdělením České národní banky ze dne 26. října 2007.

### 1. Údaje o Raiffeisen stavební spořitelně

#### 1.a) Základní údaje o Raiffeisen stavební spořitelně platné

Obchodní firma	<b>Raiffeisen stavební spořitelna a.s.</b>
Právní forma	akciová společnost
Sídlo	<b>Koněvova 2747/99, 130 45 Praha 3</b>
Identifikační číslo	49241257
Datum zápisu do obchodního rejstříku	4. září 1993 u Městského soudu v Praze, oddíl B, vložka 2102
Datum zápisu poslední změny do obchodního rejstříku	6. dubna 2007, změna ve složení dozorčí rady
Výše základního kapitálu zapsaného v obchodním rejstříku	650 000 000 Kč
Výše splaceného základního kapitálu	650 000 000 Kč
Akcie	6 500 kusů zaknihovaných akcií na jméno ve jmenovité hodnotě 100 000 Kč za jednu akci
Nabytí vlastních akcií	netýká se Raiffeisen stavební spořitelny
Zvýšení základního kapitálu od posledního uveřejnění	ke zvýšení základního kapitálu od posledního uveřejnění nedošlo

#### 1.b) Organizační struktura Raiffeisen stavební spořitelny k 31. 3. 2008



Raiffeisen stavební spořitelna měla k 31. 3. 2008 177 poradenských míst včetně centrály a 8 regionálních ředitelství. Přepočtený stav zaměstnanců byl k 31. 3. 2008 celkem 207.

#### 1.c) Údaje o členech dozorčí rady, členech představenstva a o členech vrcholného vedení banky

<b>Dozorčí rada</b>	
<b>Mag. Johann Ertl</b> kvalifikační předpoklady a zkušenosti členství v orgánech jiných společností	<b>předseda dozorčí rady</b> (od 3. března 1998, člen dozorčí rady od září 1993) Hospodářská univerzita, Vídeň Raiffeisen Bausparkasse GmbH, Vídeň – jednatel Raiffeisen Bausparkassen Holding GmbH, Vídeň – jednatel Prvá stavebná sporiteľňa, Bratislava – předseda dozorčí rady Raiffeisen stambena stedionica, Záhřeb – předseda dozorčí rady Raiffeisen Wohnbaubank AG, Vídeň – předseda dozorčí rady Raiffeisen Banca pentru Locuinte, Bukurešť – externí člen Management Board (odpovídá členovi dozorčí rady)

<b>Ing. Josef Malíř</b> kvalifikační předpoklady a zkušenosti členství v orgánech jiných společností	<b>člen dozorčí rady</b> (od 27. března 2003) Vysoká škola zemědělská, Praha, Ekonomická fakulta Raiffeisenbank a.s., Praha – člen dozorčí rady
<b>Mag. Constanze Müllner</b> kvalifikační předpoklady a zkušenosti	<b>členka dozorčí rady</b> (od 18. října 2006) Univerzita Vídeň, Právnická fakulta
<b>Mgr. Dr. Erich Rainbacher</b> kvalifikační předpoklady a zkušenosti členství v orgánech jiných společností	<b>člen dozorčí rady</b> (od září 1993) Vysoká škola pro světový obchod, Vídeň Raiffeisen Bausparkasse GmbH, Vídeň – generální ředitel Raiffeisen Bausparkassen Holding GmbH, Vídeň – jednatel Prvá stavebná spořitel'ňa, Bratislava – člen dozorčí rady
<b>Patrik Ferra</b> kvalifikační předpoklady a zkušenosti	<b>člen dozorčí rady</b> (od 22. března 2002 – zvolen zaměstnanci) Střední průmyslová škola strojní, Praha
<b>Ing. Jana Jeřichová</b> kvalifikační předpoklady a zkušenosti	<b>členka dozorčí rady</b> (od 22. března 2007 – zvolena zaměstnanci) Vysoká škola ekonomická, Praha, Fakulta informatiky a statistiky
<b>Představenstvo</b>	
<b>Ing. Jan Jeníček</b> vzdělání	<b>předseda představenstva</b> (od 21. prosince 2007) Vysoká škola ekonomická, Praha, Fakulta výrobně ekonomická
<b>Hans-Dieter Funke</b> vzdělání	<b>místopředseda představenstva</b> (od 1. srpna 2006) Odborný výcvik – bankovní obchodník, Bayerische Vereinsbank Lindau Akademie pro praktickou podnikovou ekonomiku Friedrichshafen/Radolfzell
<b>Ing. Iva Libíčková</b> vzdělání	<b>místopředsedkyně představenstva</b> (od 12. března 2008) Vysoká škola ekonomická, Praha, Fakulta financí a účetnictví
<b>Tobias Heller</b> vzdělání	<b>místopředseda představenstva</b> (od 12. března 2008) Odborný výcvik – bankovní obchodník Bausparkasse Schwäbisch Hall Gymnázium Alberta Schweitzera, Crailsheim
<b>Vrcholné vedení – centrála</b>	
<b>Mgr. Lenka Brdlíková</b> vzdělání	<b>ředitelka odboru řízení lidských zdrojů</b> (od 2003) Univerzita Karlova, Praha, Pedagogická fakulta
<b>Bc. Marián Dudek, MBA</b> vzdělání	<b>ředitel odboru financování projektů</b> (od 2001) Masarykova univerzita, Brno, Fakulta ekonomicko-správní Vysoká škola ekonomická, Praha – MBA s akreditací Manchester Metropolitan University
<b>Ing. Pavel Fischer</b> vzdělání	<b>ředitel odboru clientského servisu</b> (od 2005) Vysoká škola ekonomická, Praha, Fakulta národohospodářská
<b>Mgr. Roman Hurych</b> vzdělání	<b>ředitel odboru finančního účetnictví a controllingu</b> (od 2001) Univerzita Karlova, Praha, Matematicko-fyzikální fakulta
<b>Ing. Miroslav Jůza</b> vzdělání členství v orgánech jiných společností	<b>ředitel odboru všeobecné správy</b> (od 1997) České vysoké učení technické, Praha, Fakulta stavební KONEVOVA s.r.o. – jednatel
<b>Ing. Tomáš Kaňkovský</b> vzdělání	<b>ředitel odboru systémové a uživatelské podpory</b> (od 1995) Česká zemědělská univerzita, Praha, Ekonomická fakulta
<b>Pavel Kotáb, DiS.</b> vzdělání	<b>ředitel odboru interního auditu</b> (od 2002) Bankovní akademie – diplom DiS. Bankovní akademie při Německo-české obchodní a průmyslové komoře – diplom bankovní obchodník
<b>Michal Macháň</b> vzdělání	<b>ředitel odboru výpočetního střediska</b> (od 1996) Střední průmyslová škola elektrotechnická, Praha
<b>Ing. Jana Musilová</b> vzdělání	<b>ředitelka odboru správy smluv</b> (od 2000) Vysoká škola ekonomická, Praha, Fakulta národohospodářská
<b>Ing. Daniela Ostašová</b> vzdělání	<b>ředitelka odboru obchodní strategie</b> (od 2001) Leningradská státní univerzita, Leningrad, Ekonomická fakulta
<b>JUDr. Václav Ouřada</b> vzdělání členství v orgánech jiných společností	<b>ředitel odboru alternativní obyt</b> (od 2006) Vysoká škola SNB, Praha Raiffeisen finanční poradenství s.r.o. – jednatel
<b>Ing. Rudolf Pavlíček</b> vzdělání	<b>ředitel odboru organizace a programování</b> (od 1996) České vysoké učení technické, Praha, Fakulta elektrotechnická Vysoká škola ekonomická, Praha, postgraduální studium na katedře bankovníctví
<b>JUDr. Bohuslav Pavlík</b> vzdělání členství v orgánech jiných společností	<b>ředitel odboru právního</b> (od 1995) Univerzita Karlova, Praha, Právnická fakulta Ústav pro ekopolitiku o.p.s. – člen správní rady
<b>Mgr. Karel Pavlík</b> vzdělání	<b>ředitel odboru podpora prodeje</b> (od 2006) Univerzita Karlova, Praha, Matematicko-fyzikální fakulta
<b>Mgr. Tomáš Vášáry</b> vzdělání	<b>ředitel odboru marketingu</b> (od 2004) Univerzita Komenského, Bratislava, Přírodovědecká fakulta
<b>Ing. Dalibor Vaverka</b> vzdělání	<b>ředitel odboru odbytového servisu</b> (od 2001) České vysoké učení technické, Praha, Fakulta strojní
<b>Ing. Michala Vojtíšková</b> vzdělání	<b>ředitelka odboru řízení rizik</b> (od 2007) Západočeská univerzita, Plzeň, Fakulta aplikovaných věd
<b>Ing. Petr Zaremba</b> Vzdělání	<b>ředitel odboru treasury</b> (od 2002) Vysoká škola ekonomická, Praha, Fakulta mezinárodních vztahů

## Vrcholné vedení – regionální ředitelství

<b>Ivana Hrabáčová</b> vzdělání	<b>regionální ředitelka České Budějovice</b> (od 1997) Střední ekonomická škola, České Budějovice kurz manažerského minima
<b>Ing. Vladislav Hrdlička</b> vzdělání	<b>regionální ředitel Brno</b> (od 1996) Vysoké učení technické, Brno, Fakulta stavební
<b>Ing. Marcela Kubátová</b> vzdělání členství v orgánech jiných společností	<b>regionální ředitelka Ústí nad Labem</b> (od 2006) České vysoké učení technické, Praha, Fakulta stavební NENAROZENÉ DĚTI, o.p.s. – členka správní rady
<b>Lenka Luňáková</b> vzdělání	<b>regionální ředitelka Praha</b> (od 2007) Střední ekonomická škola, Nový Bydžov Vyšší odborná škola, obor sociálně právní, Trutnov
<b>Jan Mrajca</b> vzdělání	<b>regionální ředitel Olomouc</b> (od 1996) Gymnázium, Karviná
<b>PaedDr. Stanislav Nejezchleba</b> vzdělání	<b>regionální ředitel Plzeň</b> (od 2001) Pedagogická fakulta, Plzeň
<b>Ing. Robert Růžička</b> vzdělání	<b>regionální ředitel Hradec Králové</b> (od 2005) České vysoké učení technické, Praha, Fakulta strojní
<b>Ing. Radmila Wolfová</b> vzdělání	<b>regionální ředitelka Ostrava</b> (od 2001) Vysoká škola báňská, Ostrava, Fakulta ekonomická

Pokud není uvedeno, nejsou členové dozorčí rady, členové představenstva a další vedoucí zaměstnanci banky členy v orgánech jiných právnických osob.

Celková výše úvěrů poskytnutých Raiffeisen stavební spořitelnou členům dozorčí rady, členům představenstva a vrcholného vedení banky k 31. 3. 2008 činila 25 081 tis. Kč.

Raiffeisen stavební spořitelna nevydala žádné záruky za členy dozorčí rady, členy představenstva ani za členy vrcholného vedení banky.

## 2. Složení akcionářů Raiffeisen stavební spořitelny

Obchodní firma	<b>Raiffeisen Bausparkassen Holding GmbH</b> (100% dceřiná společnost Raiffeisen Bausparkasse GmbH)
Právní forma	GmbH (společnost s ručením omezeným)
Sídlo	Wiedner Hauptstr. 94, 1051 Vídeň, Rakousko
Výše podílu na hlasovacích právech	75 % (4 875 kusů akcií)
Obchodní firma	<b>Raiffeisenbank a.s.</b>
Právní forma	akciová společnost
Sídlo	Olbrachtova 2006/9, 140 21 Praha 4
Výše podílu na hlasovacích právech	25 % (1 625 kusů akcií)

## 3. Struktura konsolidačního celku, jehož je Raiffeisen stavební spořitelna součástí

### 3.a) Informace o ovládacích osobách

Raiffeisen stavební spořitelna je členem konsolidovaného celku Raiffeisen Bausparkasse GmbH a Raiffeisenbank a.s.

Ovládacími osobami ve vztahu k Raiffeisen stavební spořitelně jsou následující společnosti, které jednají ve shodě:

- Raiffeisen Bausparkassen Holding GmbH, společnost s ručením omezeným se sídlem Wiedner Hauptstrasse 94, Vídeň, Rakousko
  - Přímý podíl na základním kapitálu banky: 75 %
  - Přímý podíl na hlasovacích právech banky: 75 %
  - Souhrnná výše pohledávek banky vůči ovládací osobě: 0 tis. Kč
  - Souhrnná výše závazků banky vůči ovládací osobě: 0 tis. Kč
  - Souhrnná výše cenných papírů emitovaných ovládací osobou v aktivech banky: 0 tis. Kč
  - Souhrnná výše závazků banky z těchto cenných papírů: 0 tis. Kč
  - Souhrnná výše záruk vydaných bankou za ovládací osobu: 0 tis. Kč
  - Souhrnná výše záruk přijatých bankou od ovládací osoby: 0 tis. Kč
- Raiffeisenbank a.s., akciová společnost, se sídlem Olbrachtova 2006/9, Praha
  - Přímý podíl na základním kapitálu banky: 25 %
  - Přímý podíl na hlasovacích právech banky: 25 %
  - Souhrnná výše pohledávek banky vůči ovládací osobě: 406 166 tis. Kč
  - Souhrnná výše závazků banky vůči ovládací osobě: 392 tis. Kč
  - Souhrnná výše cenných papírů emitovaných ovládací osobou v aktivech banky: 329 238 tis. Kč
  - Souhrnná výše závazků banky z těchto cenných papírů: 0 tis. Kč
  - Souhrnná výše záruk vydaných bankou za ovládací osobu: 0 tis. Kč
  - Souhrnná výše záruk přijatých bankou od ovládací osoby: 0 tis. Kč

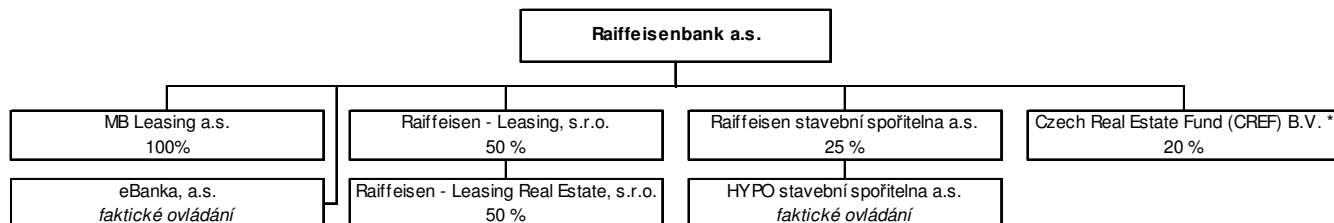
- Raiffeisen Bausparkasse GmbH, společnost s ručením omezeným, se sídlem Wiedner Hauptstrasse 94, Vídeň, Rakousko  
 Nepřímý podíl na základním kapitálu banky: 75 %  
 Nepřímý podíl na hlasovacích právech banky: 75 %  
 Souhrnná výše pohledávek banky vůči ovládacím osobám: 0 tis. Kč  
 Souhrnná výše závazků banky vůči ovládacím osobám: 0 tis. Kč  
 Souhrnná výše cenných papírů emitovaných ovládacím osobou v aktivech banky: 0 tis. Kč  
 Souhrnná výše závazků banky z těchto cenných papírů: 0 tis. Kč  
 Souhrnná výše záruk vydaných bankou za ovládací osobu: 0 tis. Kč  
 Souhrnná výše záruk přijatých bankou od ovládací osoby: 0 tis. Kč

### 3.b) Informace o ovládaných osobách

Raiffeisen stavební spořitelna je ovládacím osobou následující společnosti:

- HYPO stavební spořitelna a.s., akciová společnost, se sídlem Senovážné náměstí 27, Praha  
 Nepřímý podíl na základním kapitálu ovládané osoby: 100 %  
 Nepřímý podíl na hlasovacích právech ovládané osoby: 100 %  
 Počet akcií nabytého podílu: 0 (jedná se o faktické ovládnutí)  
 Souhrnná výše pohledávek banky vůči ovládané osobě: 0 tis. Kč  
 Souhrnná výše závazků banky vůči ovládané osobě: 0 tis. Kč  
 Souhrnná výše cenných papírů emitovaných ovládanou osobou v aktivech banky: 0 tis. Kč  
 Souhrnná výše závazků banky z těchto cenných papírů: 0 tis. Kč  
 Souhrnná výše záruk vydaných bankou za ovládanou osobu: 0 tis. Kč  
 Souhrnná výše záruk přijatých bankou od ovládaných osob: 0 tis. Kč

### 3.c) Struktura konsolidačního celku k 31. 3. 2008



\* Společnost Czech Real Estate Fund (CREF) B.V. není zahrnuta do regulovaného konsolidačního celku.

## 4. Údaje o činnosti Raiffeisen stavební spořitelny

V souladu s § 1 a § 9 zákona č. 96/1993 Sb. ČR, o stavebním spoření a státní podpoře stavebního spoření a v souladu s licencí udělenou Českou národní bankou může Raiffeisen stavební spořitelna vykonávat následující činnosti:

- a) přijímat vklady od účastníků stavebního spoření,
- b) poskytovat úvěry účastníkům stavebního spoření,
- c) poskytovat příspěvek (státní podporu) fyzickým osobám - účastníkům stavebního spoření,
- d) poskytovat úvěry osobám, jejichž výrobky a poskytované služby jsou určeny pro uspokojování bytových potřeb,
- e) přijímat vklady od bank, zahraničních bank, poboček zahraničních bank, finančních institucí, zahraničních finančních institucí a poboček zahraničních finančních institucí,
- f) poskytovat záruky za úvěry ze stavebního spoření, za úvěry poskytnuté podle § 5 odst. 5 zákona o stavebním spoření a za úvěry uvedené v § 9 odst. 1 písm. a) zákona o stavebním spoření,
- g) obchodovat na vlastní účet s hypotečními zástavními listy a s obdobnými produkty vydávanými členskými státy Organizace pro hospodářskou spolupráci a rozvoj,
- h) obchodovat na vlastní účet s dluhopisy vydávanými Českou republikou, s dluhopisy, za které převzala Česká republika záruku, a s dluhopisy vydávanými Českou národní bankou,
- i) obchodovat na vlastní účet s dluhopisy vydávanými členskými státy Organizace pro hospodářskou spolupráci a rozvoj, centrálními bankami, finančními institucemi těchto států a bankami se sídlem v těchto státech, jakož i s dluhopisy, za které tyto státy převzaly záruku, a s dluhopisy vydávanými Evropskou investiční bankou, Nordic Investment Bank a Evropskou centrální bankou,
- j) provádět platební styk a jeho zúčtování v souvislosti s činností stavební spořitelny,
- k) vykonávat finanční makléřství,
- l) poskytovat bankovní informace.

Raiffeisen stavební spořitelna všechny uvedené činnosti vykonává.

Raiffeisen stavební spořitelně nebylo vykonávání žádné činnosti omezeno ani vyloučeno.

## 5. Údaje o finanční situaci Raiffeisen stavební spořitelny

### 5.a) Rozvaha

(v tis. Kč)	31.3.2008	31.12.2007	30.9.2007
<b>AKTIVA CELKEM</b>	<b>44 732 107</b>	<b>45 045 162</b>	<b>42 030 560</b>
<b>Pokladní hotovost a pohledávky vůči centrálním bankám</b>	<b>474 831</b>	<b>422 567</b>	<b>311 035</b>
Pokladní hotovost	2 897	10 443	1 835
Pohledávky vůči centrálním bankám	471 934	412 124	309 200
<b>Finanční aktiva k obchodování</b>	<b>0</b>	<b>0</b>	<b>0</b>
Deriváty k obchodování s kladnou reálnou hodnotou	0	0	0
Kapitálové nástroje k obchodování	0	0	0
Dluhové cenné papíry k obchodování	0	0	0
<b>Pohledávky k obchodování</b>	<b>0</b>	<b>0</b>	<b>0</b>
Pohledávky k obchodování vůči úvěrovým institucím	0	0	0
Pohledávky k obchodování vůči j. osobám než úvěr. institucím	0	0	0
Ostatní pohledávky k obchod. sektorově nečleněné	0	0	0
<b>Finanční aktiva v reálné hodnotě vykáz. do zisku nebo ztráty</b>	<b>0</b>	<b>0</b>	<b>0</b>
Kapitálové nástroje v reálné hodnotě vykázané do Z/Z	0	0	0
Dluhové cenné papíry v reálné hodnotě vykázané do Z/Z	0	0	0
<b>Pohledávky v reálné hodnotě vykázané do zisku nebo ztráty</b>	<b>0</b>	<b>0</b>	<b>0</b>
Pohledávky v reálné hodnotě vykázané do Z/Z vůči úvěr. inst.	0	0	0
Pohledávky v RH vykázané do Z/Z vůči j. osobám než úvěr. inst.	0	0	0
Ostatní pohledávky v RH vykázané do Z/Z sektorově nečleněné	0	0	0
<b>Realizovatelná finanční aktiva</b>	<b>10 182 924</b>	<b>6 473 808</b>	<b>6 246 523</b>
Kapitálové nástroje realizovatelné	0	0	0
Dluhové cenné papíry realizovatelné	10 182 924	6 473 808	6 246 523
<b>Pohledávky realizovatelné</b>	<b>0</b>	<b>0</b>	<b>0</b>
Pohledávky realizovatelné vůči úvěrovým institucím	0	0	0
Pohledávky realizovatelné vůči j. osobám než úvěr. institucím	0	0	0
Ostatní pohledávky realizovatelné sektorově nečleněné	0	0	0
<b>Úvěry a jiné pohledávky</b>	<b>18 227 590</b>	<b>18 773 936</b>	<b>16 210 329</b>
Dluhové cenné papíry neobchodovatelné	0	0	0
Pohledávky	18 227 590	18 773 936	16 210 329
Pohledávky vůči úvěrovým institucím	926 825	2 608 694	1 408 536
Pohledávky vůči osobám jiným než úvěrovým institucím	17 294 083	16 161 855	14 799 077
Ostatní pohledávky sektorově nečleněné	6 682	3 387	2 716
<b>Finanční investice držené do splatnosti</b>	<b>14 010 539</b>	<b>17 598 582</b>	<b>18 865 761</b>
Dluhové cenné papíry držené do splatnosti	14 010 539	17 598 582	18 865 761
Pohledávky držené do splatnosti	0	0	0
Pohledávky držené do splatnosti vůči úvěrovým institucím	0	0	0
Pohledávky držené do splatnosti vůči j. osobám než úvěr. inst.	0	0	0
Ostatní pohledávky držené do splatnosti sektorově nečleněné	0	0	0
Zajišťovací deriváty s kladnou reálnou hodnotou	0	0	0
Zajišť. deriváty s kladnou RH – zajištění reálné hodnoty	0	0	0
Zajišť. deriváty s kladnou RH – zajištění peněžních toků	0	0	0
Zajišť. deriváty s kladnou RH – zaj. čistých investic do zahr. jedn.	0	0	0
Zajišť. deriváty s kladnou RH – zajištění úrok. rizika – RH	0	0	0
Zajišť. deriváty s kladnou RH – zajištění úrok. rizika – pen. toky	0	0	0
<b>Kladné změny reálné hodnoty portfolia zajišťovaných nástrojů</b>	<b>0</b>	<b>0</b>	<b>0</b>
<b>Hmotný majetek</b>	<b>44 690</b>	<b>46 689</b>	<b>50 031</b>
Pozemky, budovy a zařízení	44 690	46 689	50 031
Investice do nemovitosti	0	0	0
<b>Nehmotný majetek</b>	<b>102 932</b>	<b>38 801</b>	<b>37 017</b>
Goodwill	0	0	0
Ostatní nehmotný majetek	102 932	38 801	37 017
<b>Účasti v přidružených a ovládaných osobách ve spol. podn.</b>	<b>0</b>	<b>0</b>	<b>0</b>
<b>Daňové pohledávky</b>	<b>14 136</b>	<b>20 259</b>	<b>16 251</b>
Pohledávky ze splatné daně	0	0	0
Pohledávky z odložené daně	14 136	20 259	16 251
<b>Ostatní aktiva</b>	<b>1 674 465</b>	<b>1 670 520</b>	<b>293 613</b>
<b>Neoběžná aktiva a vyřazované skupiny určené k prodeji</b>	<b>0</b>	<b>0</b>	<b>0</b>

(v tis. Kč)	31.3.2008	31.12.2007	30.9.2007
<b>ZÁVAZKY A VLASTNÍ KAPITÁL CELKEM</b>	<b>44 732 107</b>	<b>45 045 162</b>	<b>42 030 560</b>
<b>Závazky celkem</b>	<b>43 241 091</b>	<b>43 648 373</b>	<b>40 673 733</b>
<b>Vklady, úvěry a ostatní finanční závazky vůči centr. bankám</b>	<b>0</b>	<b>0</b>	<b>0</b>
<b>Finanční závazky k obchodování</b>	<b>0</b>	<b>0</b>	<b>0</b>
Deriváty k obchodování se zápornou reálnou hodnotou	0	0	0
Závazky z krátkých prodejů	0	0	0
Vklady, úvěry a ostatní finanční závazky k obchodování	0	0	0
Vklady, úvěry a ostatní fin. závazky k obch. vůči úvěr. inst.	0	0	0
Vklady, úvěry a ost. fin. závazky k obch. j. os. než úvěr. inst.	0	0	0
Ostatní finanční závazky k obchodování sektorově nečleněné	0	0	0
Emitované dluhové CP určené k odkupu v krátkém období	0	0	0
<b>Finanční závazky v reálné hodnotě vykázané do zisku/ztráty</b>	<b>0</b>	<b>0</b>	<b>0</b>
Vklady, úvěry a ostatní finanční závazky v RH vykázané do Z/Z	0	0	0
Vklady, úvěry a ost. fin. závaz. v RH vyk. do Z/Z vůči úvěr. inst.	0	0	0
Vklady a ost. fin. záv. v RH vyk. do Z/Z vůči j. os. než úvěr. inst.	0	0	0
Ostatní fin. závazky v RH hodnotě vykáz. do Z/Z sektor. nečlen.	0	0	0
Emitované dluhové CP v RH vykázané do zisku nebo ztráty	0	0	0
Podřízené závazky v RH vykázané do zisku nebo ztráty	0	0	0
<b>Finanční závazky v naběhlé hodnotě</b>	<b>42 600 706</b>	<b>43 014 285</b>	<b>40 010 766</b>
Vklady, úvěry a ostatní finanční závazky v naběhlé hodnotě	42 600 706	43 014 285	40 010 766
Vklady a ost. finanční závazky v naběhlé hodnotě vůči úvěr. inst.	0	0	0
Vklady a ost. finanční závazky v naběhlé hodn. vůči j. os. než úvěr. inst.	42 535 385	42 905 580	39 952 758
Ostatní finanční závazky v naběhlé hodnotě sektorově nečleněné	65 321	108 705	58 008
Emitované dluhové cenné papíry v naběhlé hodnotě	0	0	0
Podřízené závazky v naběhlé hodnotě	0	0	0
<b>Finanční závazky spojené s převáděnými aktivy</b>	<b>0</b>	<b>0</b>	<b>0</b>
<b>Zajišťovací deriváty se zápornou reálnou hodnotou</b>	<b>0</b>	<b>0</b>	<b>0</b>
Zajišť. deriváty se zápornou RH – zajištění reálné hodnoty	0	0	0
Zajišť. deriváty se zápornou RH – zajištění peněžních toků	0	0	0
Zajišť. deriváty se zápornou RH – zaj. čistých investic do zahr. jedn.	0	0	0
Zajišť. deriváty se zápornou RH – zajištění úrok. rizika – RH	0	0	0
Zajišť. deriváty se zápornou RH – zajištění úrok. rizika – peněžní toky	0	0	0
<b>Záporné změny reál. hodnoty portfolia zajišťovaných nástrojů</b>	<b>0</b>	<b>0</b>	<b>0</b>
<b>Rezervy</b>	<b>7 400</b>	<b>7 400</b>	<b>5 200</b>
Rezervy na restrukturalizace	0	0	0
Rezervy na daně a soudní spory	0	0	0
Rezervy na důchody a podobné závazky	0	0	0
Rezervy na podrozvahové položky	0	0	0
Rezervy na nevýhodné smlouvy	0	0	0
Ostatní rezervy	7 400	7 400	5 200
<b>Daňové závazky</b>	<b>48 156</b>	<b>41 882</b>	<b>30 064</b>
Závazky ze splatné daně	48 156	41 882	30 064
Závazky ze splatné daně	0	0	0
<b>Ostatní závazky</b>	<b>584 829</b>	<b>584 806</b>	<b>627 703</b>
<b>Základní kapitál družstev splatný na požádání</b>	<b>0</b>	<b>0</b>	<b>0</b>
<b>Závazky spojené s vyřazovanými skupinami určenými k prodeji</b>	<b>0</b>	<b>0</b>	<b>0</b>
<b>Vlastní kapitál celkem</b>	<b>1 491 016</b>	<b>1 396 789</b>	<b>1 356 827</b>
<b>Základní kapitál</b>	<b>650 000</b>	<b>650 000</b>	<b>650 000</b>
Splacený základní kapitál	650 000	650 000	650 000
Nesplacený základní kapitál	0	0	0
<b>Emisní ážio</b>	<b>0</b>	<b>0</b>	<b>0</b>
<b>Další vlastní kapitál</b>	<b>0</b>	<b>0</b>	<b>0</b>
Kapitálová složka finančních nástrojů	0	0	0
Ostatní kapitálové nástroje	0	0	0
<b>Fondy z přecenění a ostatní oceňovací rozdíly</b>	<b>-60 873</b>	<b>-76 882</b>	<b>-55 963</b>
Oceňovací rozdíly z hmotného majetku	0	0	0
Oceňovací rozdíly z nehmotného majetku	0	0	0
Zajištění čistých investic do zahraničních jednotek	0	0	0
Zajištění peněžních toků	0	0	0
Oceňovací rozdíly z realizovatelných finančních aktiv	-60 873	-76 882	-55 963
Oceň. rozdíly z neoběž. aktiv a ukončov. čin. určených k prodeji	0	0	0
Ostatní oceňovací rozdíly	0	0	0
<b>Rezervní fondy</b>	<b>622 707</b>	<b>622 736</b>	<b>622 776</b>
<b>Nezdedělený zisk (neuhrazená ztráta) z předchozích období</b>	<b>200 935</b>	<b>0</b>	<b>0</b>
<b>Vlastní akcie</b>	<b>0</b>	<b>0</b>	<b>0</b>
<b>Zisk (ztráta) za běžné účetní období</b>	<b>78 247</b>	<b>200 935</b>	<b>140 014</b>

**5.b) Výkaz zisku a ztráty**

(v tis. Kč)	31.3.2008	31.12.2007	30.9.2007
<b>Zisk z finanční a provozní činnosti</b>	<b>199 246</b>	<b>668 638</b>	<b>477 390</b>
<b>Úrokové výnosy</b>	<b>436 306</b>	<b>1 612 505</b>	<b>1 190 727</b>
Úroky z pohledávek vůči centrálním bankám	4 065	9 429	6 366
Úroky z finančních aktiv k obchodování	0	0	0
Úroky z finančních aktiv v reálné hodnotě vykázaných do Z/Z	0	0	0
Úroky z realizovatelných finančních aktiv	52 523	183 704	134 657
Úroky z úvěrů a jiných pohledávek	226 798	749 679	542 442
Úroky z finančních investic držенých do splatnosti	152 920	669 693	507 262
Zisk ze zajišťovacích úrokových derivátů	0	0	0
Úroky z ostatních aktiv	0	0	0
<b>Úrokové náklady</b>	<b>-286 124</b>	<b>-1 123 758</b>	<b>-846 110</b>
Úroky na vklady, úvěry a ost. fin. závazky vůči centr. bankám	0	0	0
Úroky na finanční závazky k obchodování	0	0	0
Úroky na finanční závazky v reálné hodnotě vykázané do Z/Z	0	0	0
Úroky na finanční závazky v naběhlé hodnotě	-286 124	-1 123 758	-846 110
Ztráta ze zajišťovacích úrokových derivátů	0	0	0
Úroky na ostatní závazky	0	0	0
<b>Náklady na základní kapitál splatný na požádání</b>	<b>0</b>	<b>0</b>	<b>0</b>
<b>Výnosy z dividend</b>	<b>0</b>	<b>0</b>	<b>0</b>
Výnosy z dividend z finančních aktiv k obchodování	0	0	0
Výnosy z dividend z finan. aktiv v RH vykázaných do Z/Z	0	0	0
Výnosy z dividend z realizovatelných finančních aktiv	0	0	0
Výnosy z dividend od přidružených a ovládaných osob	0	0	0
<b>Výnosy z poplatků a provizí</b>	<b>163 295</b>	<b>601 230</b>	<b>403 033</b>
Poplatky a provize z operací s finan. nástroji pro zákazníky	0	0	0
Poplatky a provize z obstarání emisí	0	0	0
Poplatky a provize z obstarání finančních nástrojů	0	0	0
Poplatky a provize za poradenskou činnost	0	0	0
Poplatky a provize z clearingů a vypořádání	0	0	0
Poplatky a provize za obhospodařování hodnot	0	0	0
Poplatky a provize za správu, úschovu a uložení hodnot	0	0	0
Poplatky a provize z příslibů a záruk	0	648	316
Poplatky a provize z platebního styku	0	0	0
Poplatky a provize ze strukturovaného financování	0	0	0
Poplatky a provize ze sekuritizace	0	0	0
Poplatky a provize z ostatních služeb	163 295	600 582	402 717
<b>Náklady na poplatky a provize</b>	<b>-120 247</b>	<b>-441 411</b>	<b>-283 490</b>
Poplatky a provize na operace s finančními nástroji	-110	-836	-613
Poplatky a provize na obhospodařování hodnot	0	0	0
Poplatky a provize na správu, úschovu a uložení hodnot	0	0	0
Poplatky a provize na clearing a vypořádání	0	0	0
Poplatky a provize na sekuritizaci	0	0	0
Poplatky a provize na ostatní služby	-120 137	-440 575	-282 877
<b>Realizované Z/Z z finan.aktiv a závazků nevykáz. V RH do Z/Z</b>	<b>0</b>	<b>26 192</b>	<b>18 715</b>
Zisk (ztráta) z realizovatelných finančních aktiv	0	8	2
Zisk (ztráta) z úvěrů a jiných pohledávek	0	0	0
Zisk (ztráta) z finančních investic držенých do splatnosti	0	26 184	18 713
Zisk (ztráta) z finančních závazků v naběhlé hodnotě	0	0	0
Zisk (ztráta) z ostatních závazků	0	0	0
<b>Zisk (ztráta) z finančních aktiv a závazků k obchodování</b>	<b>0</b>	<b>0</b>	<b>0</b>
Zisk (ztráta) z kapitálových nástrojů a akciových derivátů	0	0	0
Zisk (ztráta) z úrokových nástrojů (včetně úrok. derivátů)	0	0	0
Zisk (ztráta) z měnových nástrojů (včetně měn. derivátů)	0	0	0
Zisk (ztráta) z úvěrových nástrojů (včetně úvěr. derivátů)	0	0	0
Zisk (ztráta) z komodit a komoditních derivátů	0	0	0
Zisk (ztráta) z ostatních nástrojů včetně hybridních	0	0	0
<b>Zisk (ztráta) z finan. aktiv a závazků v RH vykázané do Z/Z</b>	<b>0</b>	<b>0</b>	<b>0</b>
<b>Zisk (ztráta) ze zajišťovacího účetnictví</b>	<b>0</b>	<b>0</b>	<b>0</b>
<b>Kurzové rozdíly</b>	<b>1 424</b>	<b>-34</b>	<b>-122</b>
<b>Zisk (ztráta) z odúčtování aktiv jiných než držенých k prodeji</b>	<b>0</b>	<b>151</b>	<b>13</b>
<b>Ostatní provozní výnosy</b>	<b>9 092</b>	<b>16 433</b>	<b>12 577</b>
<b>Ostatní provozní náklady</b>	<b>-4 500</b>	<b>-22 670</b>	<b>-17 953</b>



(v tis. Kč)	31.3.2008	31.12.2007	30.9.2007
<b>Správní náklady</b>	<b>-92 725</b>	<b>-386 246</b>	<b>-272 676</b>
<b>Náklady na zaměstnance</b>	<b>-40 843</b>	<b>-164 555</b>	<b>-117 112</b>
Mzdy a platy	-28 931	-119 249	-84 107
Sociální a zdravotní pojištění	-10 185	-38 801	-28 304
Penzijní a podobné výdaje	-128	-511	-381
Náklady na dočasné zaměstnance	-208	-872	-640
Odměny – vlastní kapitálové nástroje	0	0	0
Ostatní náklady na zaměstnance	-1 391	-5 122	-3 680
<b>Ostatní správní náklady</b>	<b>-51 882</b>	<b>-221 691</b>	<b>-155 564</b>
Náklady na reklamu	-19 184	-73 812	-46 583
Náklady na poradenství	-1 218	-7 001	-1 990
Náklady na informační technologie	-6 349	-34 509	-24 520
Náklady na outsourcing	-8 904	-11 621	-9 873
Nájemné	-7 957	-33 399	-25 377
Jiné správní náklady	-8 270	-61 349	-47 221
<b>Odpisy</b>	<b>-9 149</b>	<b>-31 245</b>	<b>-19 646</b>
Odpisy pozemků, budov a zařízení	-2 301	-12 941	-9 317
Odpisy investic do nemovitostí	0	0	0
Odpisy nehmotného majetku	-6 848	-18 304	-10 329
<b>Tvorba rezerv</b>	<b>0</b>	<b>3 100</b>	<b>5 300</b>
<b>Ztráty ze znehodnocení</b>	<b>-2 713</b>	<b>6 788</b>	<b>-10 062</b>
<b>Ztráty ze znehodnocení finan.aktiv nevykázaných v RH do Z/Z</b>	<b>-2 713</b>	<b>6 788</b>	<b>-10 062</b>
Ztráty ze znehodnocení finančních aktiv v pořizovací ceně	0	0	0
Ztráty ze znehodnocení realizovatelných finančních aktiv	0	0	0
Ztráty ze znehodnocení úvěrů a jiných pohledávek	-2 713	6 788	-10 062
Ztráty ze znehodnocení finan. investic držených do splatnosti	0	0	0
<b>Ztráty ze znehodnocení nefinančních aktiv</b>	<b>0</b>	<b>0</b>	<b>0</b>
Ztráty ze znehodnocení pozemků, budov a zařízení	0	0	0
Ztráty ze znehodnocení z investic do nemovitostí	0	0	0
Ztráty ze znehodnocení goodwillu	0	0	0
Ztráty ze znehodnocení nehmotného majetku	0	0	0
Ztráty ze znehodnocení účastí v přídr. a ovlád. os. a sp. podn.	0	0	0
Ztráty ze znehodnocení ostatních nefinančních aktiv	0	0	0
<b>Negativní goodwill bezprostředně zahrnutý do výkazu Z/Z</b>	<b>0</b>	<b>0</b>	<b>0</b>
<b>Podíl na Z/Z přídr. a ovládaných osob a společných podniků</b>	<b>0</b>	<b>0</b>	<b>0</b>
<b>Zisk nebo ztráta z neoběžných aktiv a vyřazovaných skupin</b>	<b>0</b>	<b>0</b>	<b>0</b>
<b>Zisk nebo ztráta z pokračující činnosti před zdaněním</b>	<b>94 659</b>	<b>261 035</b>	<b>180 306</b>
<b>Náklady na daň z příjmů</b>	<b>-16 412</b>	<b>-60 100</b>	<b>-40 292</b>
<b>Zisk nebo ztráta z pokračující činnosti po zdanění</b>	<b>78 247</b>	<b>200 935</b>	<b>140 014</b>
<b>Zisk nebo ztráta z ukončované činnosti po zdanění</b>	<b>0</b>	<b>0</b>	<b>0</b>
<b>ZISK NEBO ZTRÁTA PO ZDANĚNÍ</b>	<b>78 247</b>	<b>200 935</b>	<b>140 014</b>

**5.c) Informace o pohledávkách z finančních činností bez selhání a v selhání**

K 31.3.2008 (v tis. Kč)	Hodnota před znehodnocením	Účetní hodnota (netto)	Opravné položky k jednotlivým pohledávkám	Opravné položky k portfoliím pohledávek	Kumulovaná ztráta z ocenění reálnou hodnotou
<b>POHLEDÁVKY Z FINANČNÍCH ČINNOSTÍ CELKEM</b>	<b>18 374 587</b>	<b>18 220 908</b>	<b>153 679</b>	<b>0</b>	<b>0</b>
<b>Pohledávky za úvěrovými institucemi</b>	<b>926 825</b>	<b>926 825</b>	<b>0</b>	<b>0</b>	<b>0</b>
<b>Pohledávky bez selhání</b>	<b>926 825</b>	<b>926 825</b>	<b>0</b>	<b>0</b>	<b>0</b>
Standardní pohledávky	926 825	926 825	0	0	0
Sledované pohledávky	0	0	0	0	0
<b>Pohledávky v selhání</b>	<b>0</b>	<b>0</b>	<b>0</b>	<b>0</b>	<b>0</b>
Nestandardní pohledávky	0	0	0	0	0
Pochybné pohledávky	0	0	0	0	0
Ztrátové pohledávky	0	0	0	0	0
<b>Pohledávky za jinými osobami než úvěrovým inst.</b>	<b>17 447 762</b>	<b>17 294 083</b>	<b>153 679</b>	<b>0</b>	<b>0</b>
<b>Pohledávky bez selhání</b>	<b>17 192 910</b>	<b>17 187 442</b>	<b>5 468</b>	<b>0</b>	<b>0</b>
Standardní pohledávky	17 062 219	17 062 219	0	0	0
Sledované pohledávky	130 691	125 223	5 468	0	0
<b>Pohledávky v selhání</b>	<b>254 852</b>	<b>106 641</b>	<b>148 211</b>	<b>0</b>	<b>0</b>
Nestandardní pohledávky	85 135	74 245	10 890	0	0
Pochybné pohledávky	30 674	18 711	11 963	0	0
Ztrátové pohledávky	139 043	13 685	125 358	0	0

K 31.12.2007 (v tis. Kč)	Hodnota před znehodnocením	Účetní hodnota (netto)	Opravné položky k jednotlivým pohledávkám	Opravné položky k portfoliím pohledávek	Kumulovaná ztráta z ocenění reálnou hodnotou
<b>POHLEDÁVKY Z FINANČNÍCH ČINNOSTÍ CELKEM</b>	<b>18 921 515</b>	<b>18 770 549</b>	<b>150 966</b>	<b>0</b>	<b>0</b>
<b>Pohledávky za úvěrovými institucemi</b>	<b>2 608 694</b>	<b>2 608 694</b>	<b>0</b>	<b>0</b>	<b>0</b>
<b>Pohledávky bez selhání</b>	<b>2 608 694</b>	<b>2 608 694</b>	<b>0</b>	<b>0</b>	<b>0</b>
Standardní pohledávky	2 608 694	2 608 694	0	0	0
Sledované pohledávky	0	0	0	0	0
<b>Pohledávky v selhání</b>	<b>0</b>	<b>0</b>	<b>0</b>	<b>0</b>	<b>0</b>
Nestandardní pohledávky	0	0	0	0	0
Pochybné pohledávky	0	0	0	0	0
Ztrátové pohledávky	0	0	0	0	0
<b>Pohledávky za jinými osobami než úvěrovým inst.</b>	<b>16 312 821</b>	<b>16 161 855</b>	<b>150 966</b>	<b>0</b>	<b>0</b>
<b>Pohledávky bez selhání</b>	<b>16 061 801</b>	<b>16 058 414</b>	<b>3 387</b>	<b>0</b>	<b>0</b>
Standardní pohledávky	15 938 686	15 938 686	0	0	0
Sledované pohledávky	123 115	119 728	3 387	0	0
<b>Pohledávky v selhání</b>	<b>251 020</b>	<b>103 441</b>	<b>147 579</b>	<b>0</b>	<b>0</b>
Nestandardní pohledávky	76 782	66 613	10 169	0	0
Pochybné pohledávky	43 313	29 471	13 842	0	0
Ztrátové pohledávky	130 925	7 357	123 568	0	0

K 30.9.2007 (v tis. Kč)	Hodnota před znehodnocením	Účetní hodnota (netto)	Opravné položky k jednotlivým pohledávkám	Opravné položky k portfoliím pohledávek	Kumulovaná ztráta z ocenění reálnou hodnotou
<b>POHLEDÁVKY Z FINANČNÍCH ČINNOSTÍ CELKEM</b>	<b>16 375 787</b>	<b>16 207 613</b>	<b>168 174</b>	<b>0</b>	<b>0</b>
<b>Pohledávky za úvěrovými institucemi</b>	<b>1 408 536</b>	<b>1 408 536</b>	<b>0</b>	<b>0</b>	<b>0</b>
<b>Pohledávky bez selhání</b>	<b>1 408 536</b>	<b>1 408 536</b>	<b>0</b>	<b>0</b>	<b>0</b>
Standardní pohledávky	1 408 536	1 408 536	0	0	0
Sledované pohledávky	0	0	0	0	0
<b>Pohledávky v selhání</b>	<b>0</b>	<b>0</b>	<b>0</b>	<b>0</b>	<b>0</b>
Nestandardní pohledávky	0	0	0	0	0
Pochybné pohledávky	0	0	0	0	0
Ztrátové pohledávky	0	0	0	0	0
<b>Pohledávky za jinými osobami než úvěrovým inst.</b>	<b>14 967 251</b>	<b>14 799 077</b>	<b>168 174</b>	<b>0</b>	<b>0</b>
<b>Pohledávky bez selhání</b>	<b>14 706 387</b>	<b>14 701 152</b>	<b>5 235</b>	<b>0</b>	<b>0</b>
Standardní pohledávky	14 594 775	14 594 775	0	0	0
Sledované pohledávky	111 612	106 377	5 235	0	0
<b>Pohledávky v selhání</b>	<b>260 864</b>	<b>97 925</b>	<b>162 939</b>	<b>0</b>	<b>0</b>
Nestandardní pohledávky	90 870	73 246	17 624	0	0
Pochybné pohledávky	46 707	23 523	23 184	0	0
Ztrátové pohledávky	123 287	1 156	122 131	0	0

#### 5.d) Informace o pohledávkách bez znehodnocení a se znehodnocením

K 31.3.2008 (v tis. Kč)	Hodnota před znehodnocením		Opravné položky	Kumulovaná ztráta z ocenění reálnou hodnotou	Účetní hodnota (netto)	
	Pohledávky oceňované naběhlou hodnotou	Pohledávky oceňované reálnou hodnotou	Pohledávky oceňované naběhlou hodnotou	Pohledávky oceňované reálnou hodnotou	Pohledávky oceňované naběhlou hodnotou	Pohledávky oceňované reálnou hodnotou
	Pohledávky bez znehodnocení	18 460 977	0	0	0	18 460 977
Pohledávky se znehodnocením	393 590	0	155 043	0	238 547	0

K 31.12.2007 (v tis. Kč)	Hodnota před znehodnocením		Opravné položky	Kumulovaná ztráta z ocenění reálnou hodnotou	Účetní hodnota (netto)	
	Pohledávky oceňované naběhlou hodnotou	Pohledávky oceňované reálnou hodnotou	Pohledávky oceňované naběhlou hodnotou	Pohledávky oceňované reálnou hodnotou	Pohledávky oceňované naběhlou hodnotou	Pohledávky oceňované reálnou hodnotou
	Pohledávky bez znehodnocení	18 959 504	0	0	0	18 959 504
Pohledávky se znehodnocením	378 886	0	152 330	0	226 556	0

K 30.9.2007 (v tis. Kč)	Hodnota před znehodnocením		Opravné položky	Kumulovaná ztráta z ocenění reálnou hodnotou	Účetní hodnota (netto)	
	Pohledávky oceňované naběhlou hodnotou	Pohledávky oceňované reálnou hodnotou	Pohledávky oceňované naběhlou hodnotou	Pohledávky oceňované reálnou hodnotou	Pohledávky oceňované naběhlou hodnotou	Pohledávky oceňované reálnou hodnotou
	Pohledávky bez znehodnocení	16 312 512	0	0	0	16 312 512
Pohledávky se znehodnocením	376 403	0	169 386	0	207 017	0

#### 5.e) Informace o restrukturalizovaných pohledávkách

(v tis. Kč)	31.3.2008	31.12.2007	30.9.2007
<b>Restrukturalizované pohledávky za účetní období v hodnotě před znehodnocením</b>		6 932	5 011
Pohledávky oceňované naběhlou hodnotou	7 510	6 932	5 011
Pohledávky oceňované reálnou hodnotou	0	0	0

#### 5.f) Informace o derivátech

Raiffeisen stavební spořitelna neeviduje žádné deriváty.

#### 5.g) Poměrové ukazatele banky

POMĚROVÉ UKAZATELE	31.3.2008	31.12.2007	30.9.2007
Kapitálová přiměřenost	11.04%	10.73%	11.75%
Rentabilita průměrných aktiv (ROAA)	0.70%	0.48%	0.45%
Rentabilita průměrného kapitálu tier 1 (ROAE)	25.34%	16.48%	15.33%
Aktiva na jednoho zaměstnance (tis. Kč)	215 058	220 810	203 046
Správní náklady na jednoho zaměstnance (tis. Kč)	-1 783	-1 893	-1 756
Zisk nebo ztráta po zdanění na jednoho zaměstnance (tis. Kč)	1 505	985	902

## 6. Údaje o plnění pravidel obezřetného podnikání ve zkráceném rozsahu

### 6.a) Údaje o kapitálu na individuálním základě

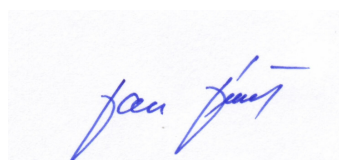
Regulační kapitál Raiffeisen stavební spořitelny je tvořen pouze původním kapitálem (Tier 1), který je z 52 % tvořen základním kapitálem. Zbývající část je složena ze zákonných a ostatních rezervních fondů a odčitatelné položky (nehmotný majetek).

(v tis. Kč)	31.3.2008	31.12.2007	30.9.2007
<b>KAPITÁL</b>	<b>1 260 327</b>	<b>1 224 974</b>	<b>1 226 758</b>
<b>Původní kapitál (Tier 1)</b>	<b>1 260 327</b>	<b>1 224 974</b>	<b>1 226 758</b>
Splacený základní kapitál zapsaný v obchodním rejstříku	650 000	650 000	650 000
Vlastní akcie	0	0	0
Emisní ážio	0	0	0
Rezervní fondy a nerozdělený zisk	713 259	613 775	613 775
Povinné rezervní fondy	102 375	102 375	102 375
Ostatní fondy z rozdělení zisku	511 400	511 400	511 400
Nerozdělený zisk z předchozích období	0	0	0
Zisk za účetní období po zdanění	99 484	0	0
Neuhrazená ztráta z předchozích období	0	0	0
Výsledné kurzové rozdíly z konsolidace	0	0	0
Zisk za běžné účetní období	0	0	0
Ztráta za běžné účetní období	0	0	0
Čistý zisk z kapitalizace budouc. příjmů ze sekuritizace	0	0	0
Zisk/ztráta z ocenění závazků v RH z titulu úvěr. rizika	0	0	0
Další odčitatelné položky z původního kapitálu	-102 932	-38 801	-37 017
Goodwill	0	0	0
Nehmotný majetek jiný než goodwill	-102 932	-38 801	-37 017
Negat. oceň. rozdíl ze změn RH realiz. kapitál. nástrojů	0	0	0
Účastnické CP vydané osobou s kvalifikov. účastí v bance	0	0	0
<b>Dotatkový kapitál (Tier 2)</b>	<b>0</b>	<b>0</b>	<b>0</b>
<b>Odčit. položky od původního a dodatkového kapitálu (Tier 1 + Tier 2)</b>	<b>0</b>	<b>0</b>	<b>0</b>
<b>Kapitál na krytí tržního rizika (Tier 3)</b>	<b>0</b>	<b>0</b>	<b>0</b>

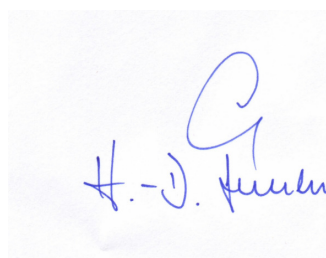
### 6.b) Údaje o kapitálových požadavcích

Na základě zákona č. 21/1992 Sb., o bankách, odstavce (3) §12c není Raiffeisen stavební spořitelna povinna na individuálním základě přijmout a uplatnit spolehlivé, účinné a úplné strategie a postupy pro stanovení, průběžné posuzování a udržování vnitřně stanoveného kapitálu, který by dostatečně pokrýval rizika, jimž je nebo by mohla být banka vystavena. Dále nemá povinnost pravidelně prověřovat, zda výše zmíněné strategie a postupy jsou funkční, účinné a přiměřené charakteru, rozsahu a složitosti činnosti banky. Raiffeisen stavební spořitelna je zahrnuta svým akcionářem Raiffeisenbank a.s do regulovaného konsolidačního celku, a proto povinnosti dle výše uvedeného odstavce je povinna plnit Raiffeisenbank a.s. na konsolidované úrovni.

(v tis. Kč)	31.3.2008	31.12.2007	30.9.2007
<b>KAPITÁLOVÉ POŽADAVKY</b>	<b>913 255</b>	<b>913 131</b>	<b>835 231</b>
<b>Kapitálové požadavky k úvěr. riziku celkem</b>	<b>827 253</b>	<b>834 604</b>	<b>756 704</b>
Kapitálové požadavky k úvěr. riziku při STA celkem	827 253	834 604	756 704
Kapitálové požadavky k úvěr. riziku při STA k expozicím celkem	827 253	834 604	756 704
Kap. pož. při STA k expozicím vůči reg. vládám a míst. orgánům	1 685	1 833	2 152
Kap. pož. při STA k expozicím vůči institucím	55 339	85 689	53 900
Kap. pož. při STA k podnikovým expozicím	75 470	71 416	78 506
Kap. pož. při STA k retailovým expozicím	473 207	484 837	440 701
Kap. pož. při STA k expozicím zajištěnými nemovitostmi	160 681	129 158	110 178
Kap. pož. při STA k expozicím po splatnosti	4 835	5 813	8 462
Kap. pož. při STA k expozicím v krytých dluhopisech	22 906	22 790	19 901
Kap. pož. při STA k ostatním expozicím	33 130	33 068	42 904
<b>Kapitálové požadavky k operačnímu riziku celkem</b>	<b>86 002</b>	<b>78 527</b>	<b>78 527</b>
Kapitálové požadavky k operačnímu riziku podle BIA	86 002	78 527	78 527



**Ing. Jan Jeniček**  
předseda představenstva



**Hans-Dieter Funke**  
místopředseda představenstva